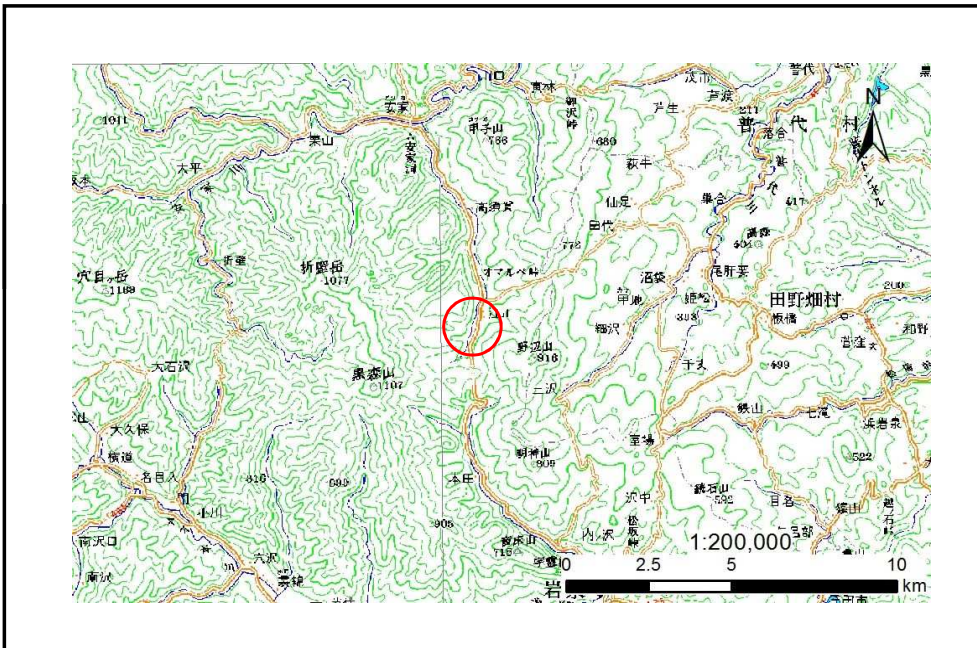


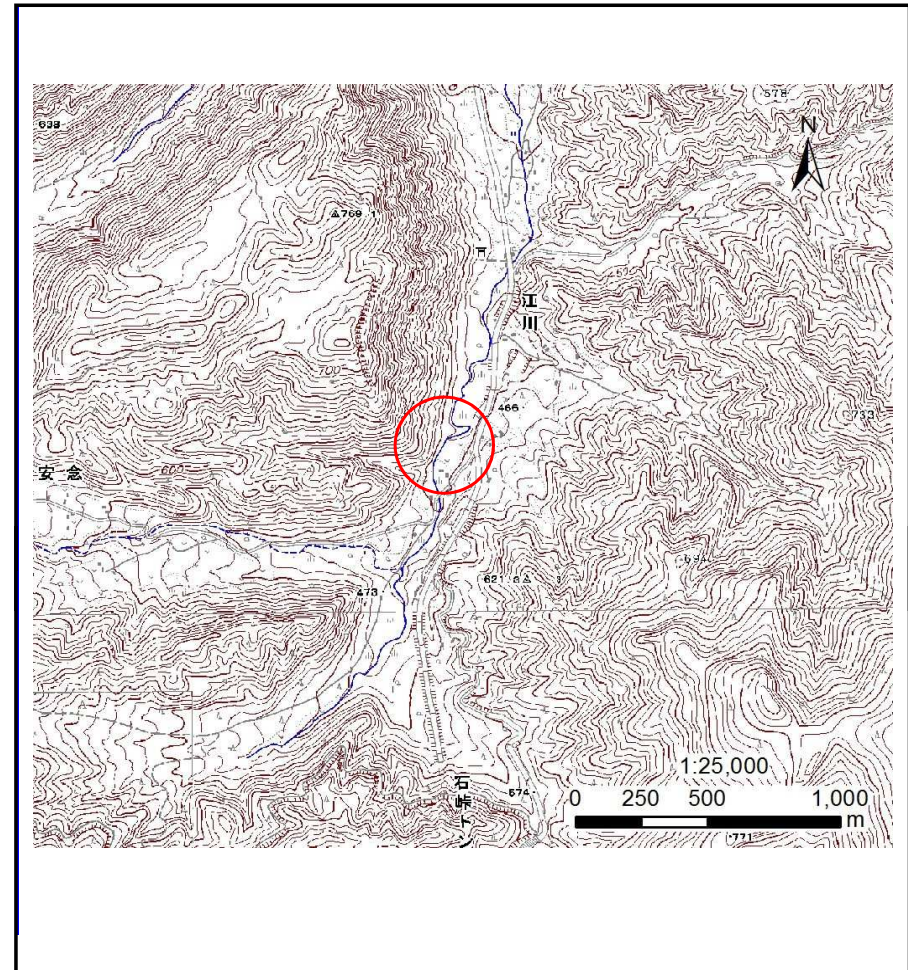
# 土砂災害防止に関する基礎調査(土石流)

表紙 位置,位置図

自然現象の種類	土石流
溪流番号	B052202
水系名	安家川
河川名	安家川
溪流名	高須賀の沢4
所在地	岩泉町安家字高須賀
調査機関	沿岸広域振興局土木部岩泉土木センター



位置図(S=1:200000)

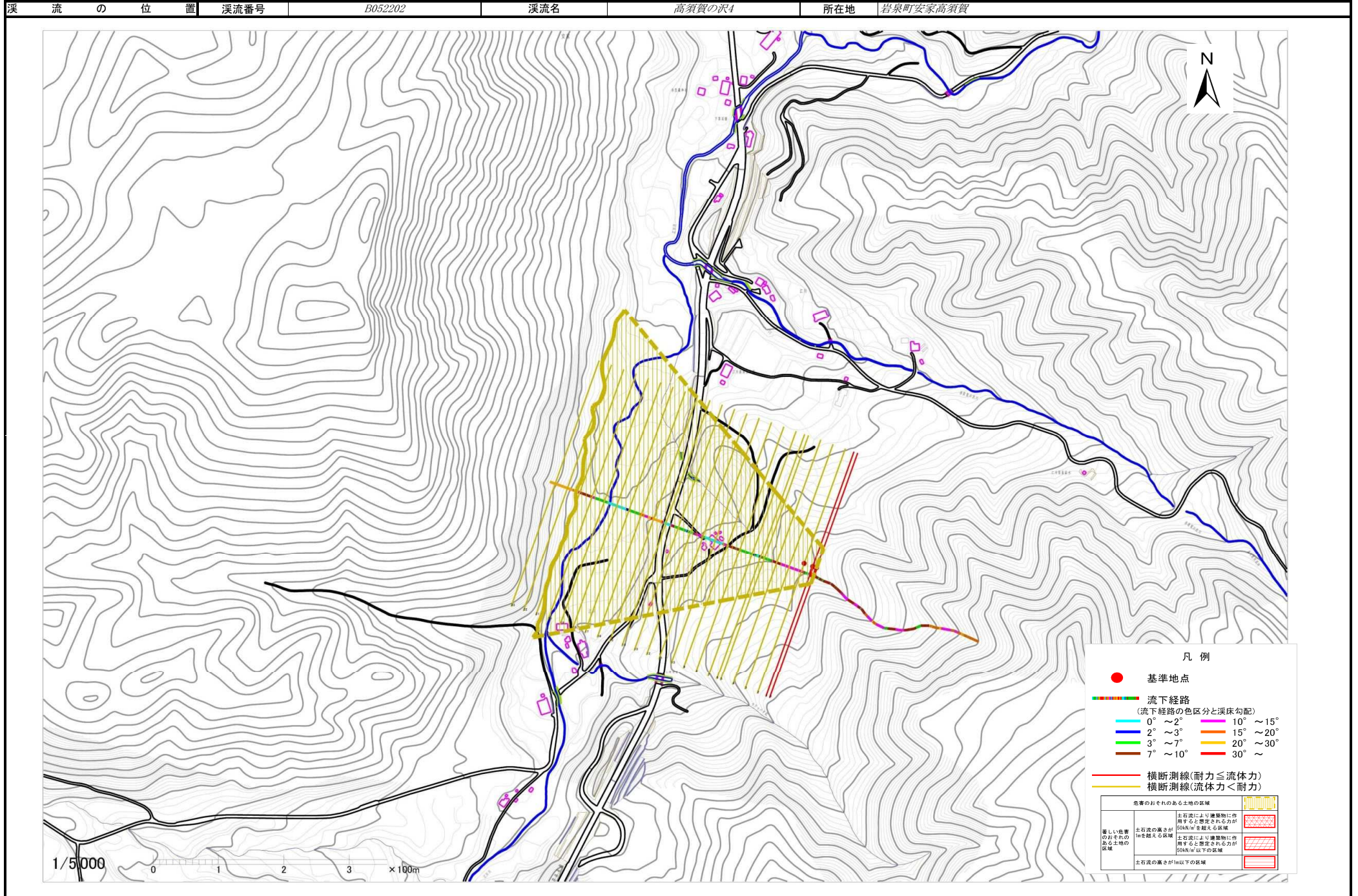


概況図(S=1:25000)

# 土石流区域調査

様式3-1 危害のおそれのある土地、著しい危害のおそれのある土地の設定図

調査年度 平成26年度



# 土石流区域調査

様式3-2 建築物に作用すると想定される衝撃に関する事項

調査年度	平成26年度
------	--------

溪流の位置	溪流番号	B052202	溪流名	高須賀の沢4	所在地	岩泉町安家高須賀
-------	------	---------	-----	--------	-----	----------

横断測線番号	土石流の高さh(m)	土石流の流体力Fd(kN/m <sup>2</sup> )	建築物の耐力P2(kN/m <sup>2</sup> )	横断測線番号	土石流の高さh(m)	土石流の流体力Fd(kN/m <sup>2</sup> )	建築物の耐力P2(kN/m <sup>2</sup> )
No.0	0.56	12.98	12.32				
No.1	0.56	12.45	12.43				
No.2	0.56	12.14	12.48				
No.3	0.55	12.21	12.52				
No.4	0.55	12.37	12.59				
No.5	0.55	11.74	12.56				
No.6	0.55	11.01	12.69				
No.7	0.54	9.56	12.91				
No.8	0.53	8.87	12.99				
No.9	0.53	8.36	13.03				
No.10	0.53	7.86	13.06				
No.11	0.53	6.84	13.06				
No.12	0.53	6.85	13.07				
No.13	0.52	6.94	13.15				
No.14	0.53	6.31	13.02				
No.15	0.53	6.10	13.00				
No.16	0.49	7.03	13.86				
No.17	0.49	7.15	13.96				
No.18	0.50	6.93	13.76				
No.19	0.51	6.52	13.39				
No.20	0.53	5.65	12.92				
No.21	0.55	4.72	12.65				
No.22	0.69	2.08	10.30				