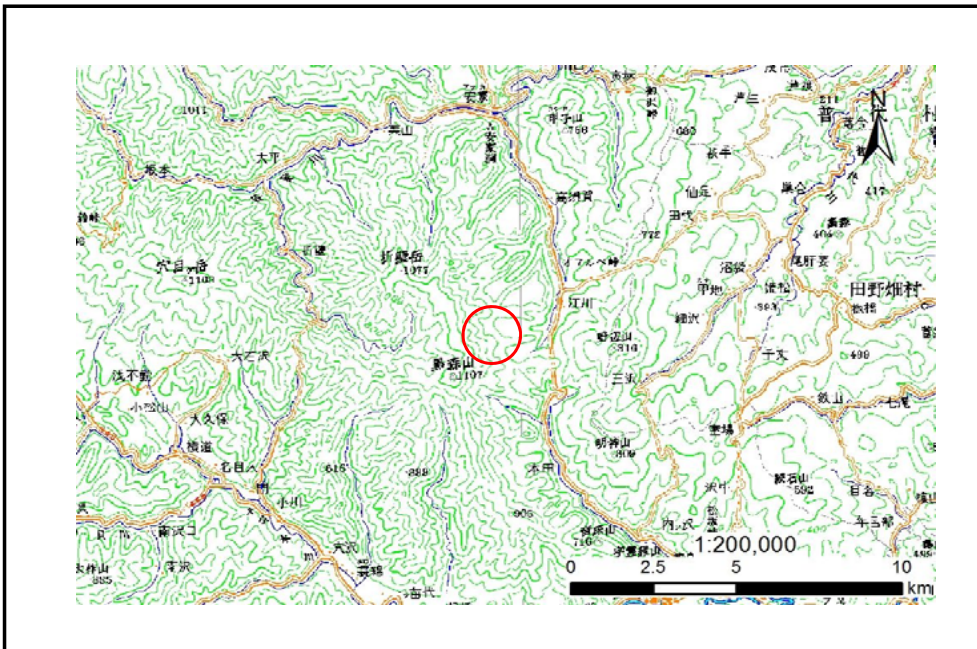


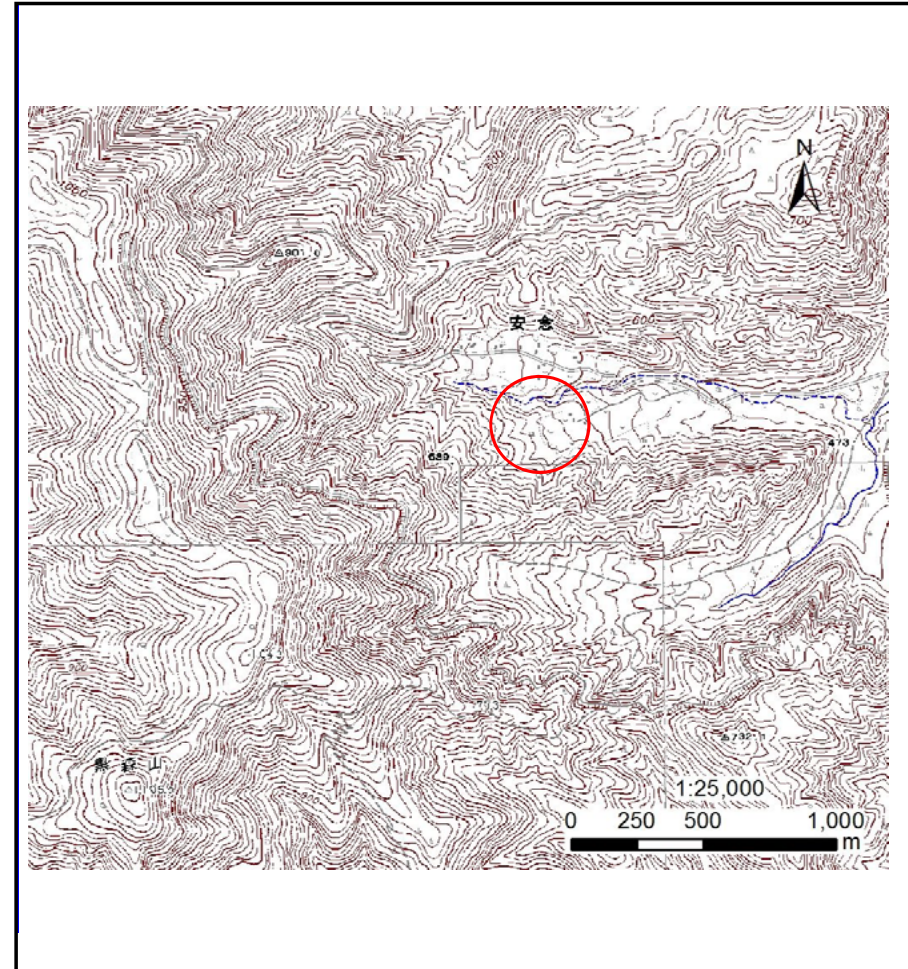
土砂災害防止に関する基礎調査(土石流)

表紙 位置,位置図

自然現象の種類	土石流
溪流番号	B051125
水系名	安家川
河川名	江川川
溪流名	江川の沢
所在地	岩泉町安家字江川
調査機関	沿岸広域振興局土木部岩泉土木センター



位置図(S=1:20000)



概況図(S=1:25000)

土石流区域調査

様式3-1 危害のおそれのある土地、著しい危害のおそれのある土地の設定図

調査年度

平成26年度

溪流の位置

溪流番号

B051125

溪流名

江川の沢

所在地

岩泉町安家江川



1/5,000 0 2 50 × 100m

凡例												
●	基準地点											
— — — — —	流下経路 (流下経路の色区分と渓床勾配)											
—	0° ~ 2°											
—	2° ~ 3°											
—	3° ~ 7°											
—	7° ~ 10°											
—	10° ~ 15°											
—	15° ~ 20°											
—	20° ~ 30°											
—	30° ~											
—	横断測線(耐力 ≤ 流体力)											
—	横断測線(流体力 < 耐力)											
<table border="1"> <thead> <tr> <th colspan="2">危害のおそれのある土地の区域</th> </tr> </thead> <tbody> <tr> <td rowspan="3">著しい危害のおそれのある土地の区域</td> <td>土石流により建築物に作用すると想定される力が50kN/m²を超える区域</td> <td></td> </tr> <tr> <td>土石流の高さが1mを超える区域</td> <td></td> </tr> <tr> <td>土石流により建築物に作用すると想定される力が50kN/m²以下の区域</td> <td></td> </tr> <tr> <td>土石流の高さが1m以下の区域</td> <td></td> </tr> </tbody> </table>		危害のおそれのある土地の区域		著しい危害のおそれのある土地の区域	土石流により建築物に作用すると想定される力が50kN/m ² を超える区域		土石流の高さが1mを超える区域		土石流により建築物に作用すると想定される力が50kN/m ² 以下の区域		土石流の高さが1m以下の区域	
危害のおそれのある土地の区域												
著しい危害のおそれのある土地の区域	土石流により建築物に作用すると想定される力が50kN/m ² を超える区域											
	土石流の高さが1mを超える区域											
	土石流により建築物に作用すると想定される力が50kN/m ² 以下の区域											
土石流の高さが1m以下の区域												

土石流区域調査

様式3-2 建築物に作用すると想定される衝撃に関する事項

調査年度	平成26年度
------	--------

溪流の位置	溪流番号	B051125	溪流名	江川の沢	所在地	岩泉町安家江川
-------	------	---------	-----	------	-----	---------

横断測線番号	土石流の高さh(m)	土石流の流体力Fd(kN/m ²)	建築物の耐力P2(kN/m ²)	横断測線番号	土石流の高さh(m)	土石流の流体力Fd(kN/m ²)	建築物の耐力P2(kN/m ²)
No.0	0.70	21.83	10.22	No.27	0.47	4.91	14.49
No.1	0.71	22.04	10.08	No.28	0.46	5.09	14.72
No.2	0.72	22.22	10.00	No.29	0.51	3.21	13.55
No.3	0.47	11.56	14.53				
No.4	0.46	10.47	14.91				
No.5	0.44	9.47	15.25				
No.6	0.43	8.49	15.58				
No.7	0.43	8.64	15.71				
No.8	0.43	8.62	15.69				
No.9	0.43	7.96	15.74				
No.10	0.42	6.64	16.07				
No.11	0.42	6.60	16.07				
No.12	0.42	6.05	16.16				
No.13	0.41	6.30	16.47				
No.14	0.41	6.20	16.35				
No.15	0.46	7.37	14.72				
No.16	0.46	7.24	14.73				
No.17	0.47	6.70	14.58				
No.18	0.47	6.10	14.60				
No.19	0.47	5.98	14.59				
No.20	0.45	6.40	15.05				
No.21	0.42	7.36	16.04				
No.22	0.42	7.48	16.16				
No.23	0.43	7.05	15.73				
No.24	0.45	6.49	15.14				
No.25	0.47	5.67	14.57				
No.26	0.47	4.88	14.44				