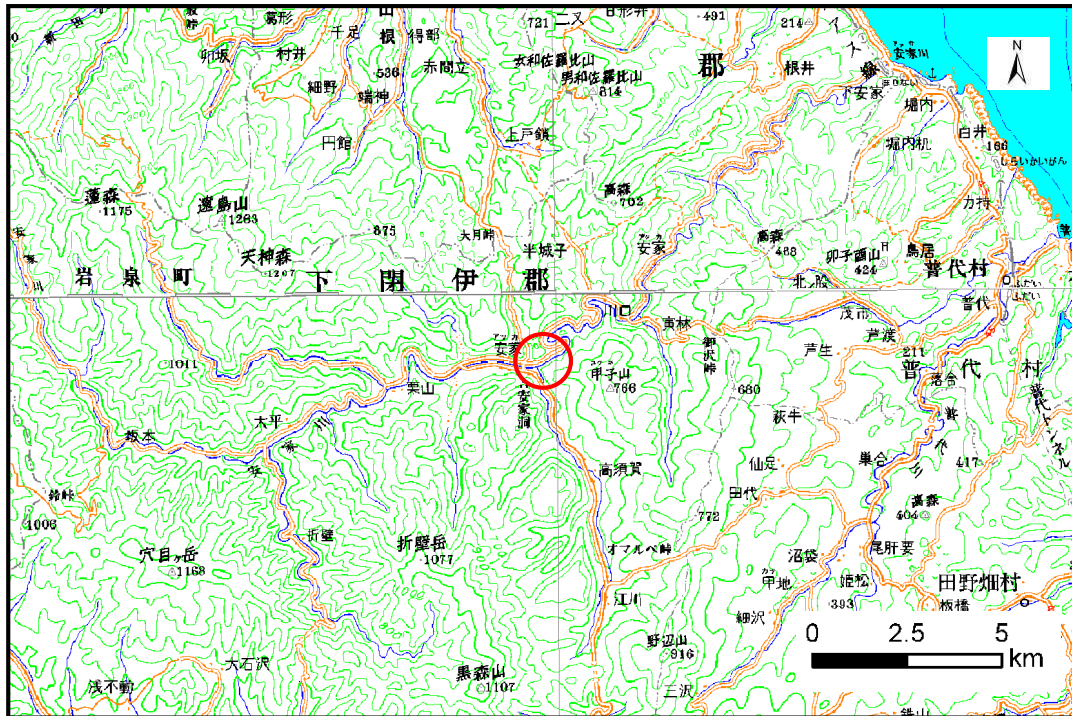


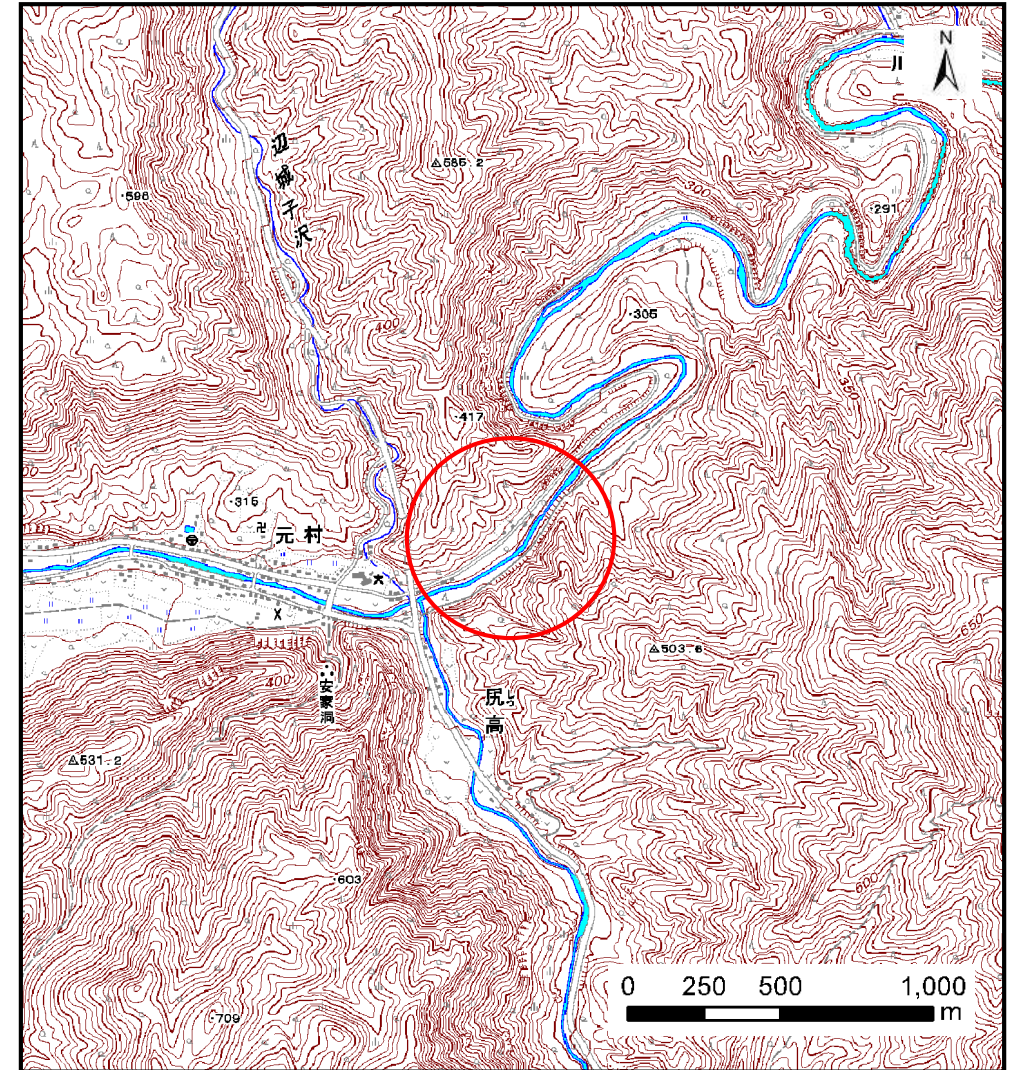
土砂災害防止に関する基礎調査(土石流)

表紙 位置,位置図

自然現象の種類	土石流
溪流番号	B051124
水系名	安家川
河川名	安家川
溪流名	松林の沢4
所在	下閉伊郡岩泉町安家字松林
調査機関	岩手県沿岸広域振興局岩泉土木センター



位置図(S=1:200,000)



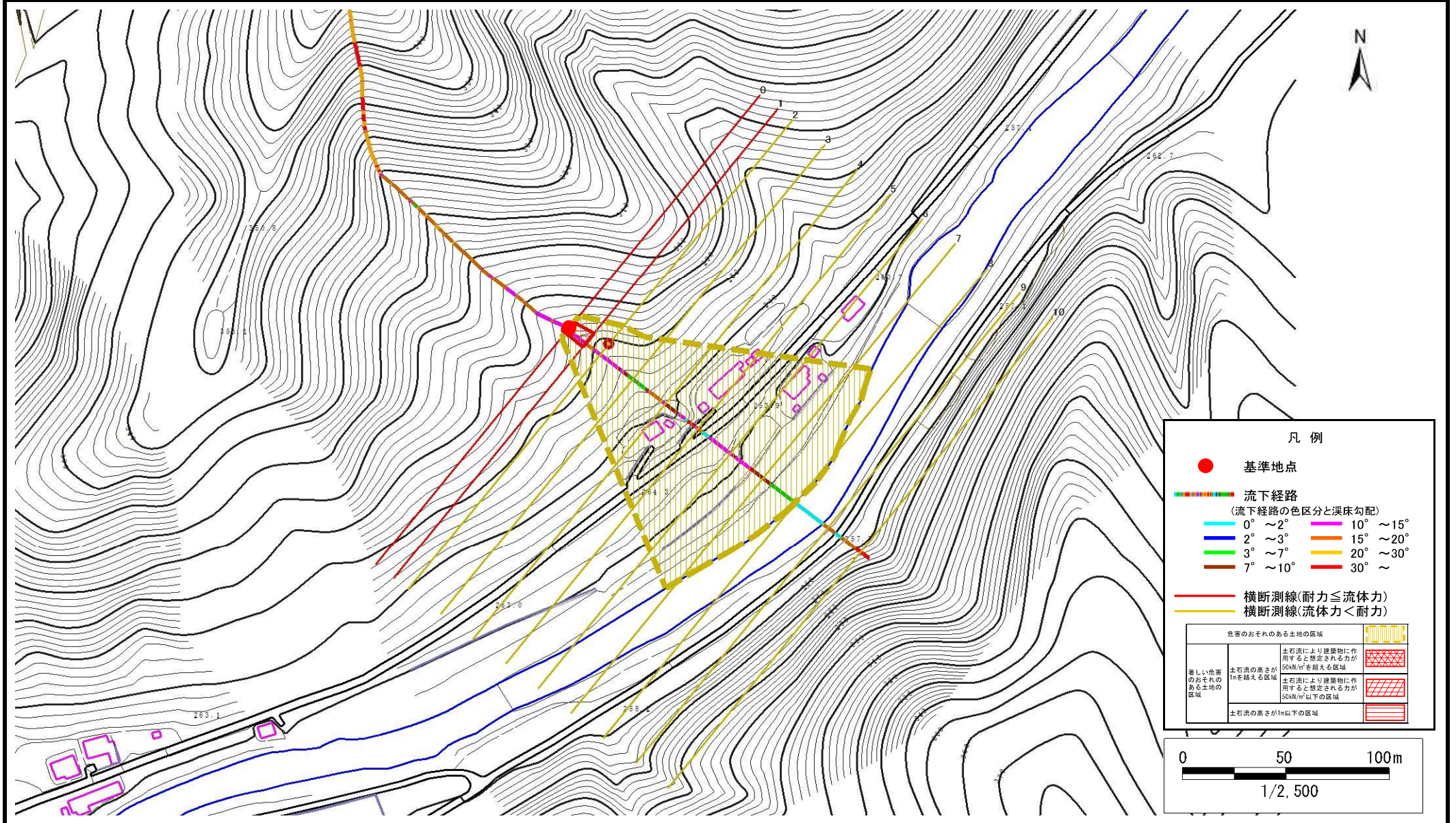
概況図(S=1:25,000)

土石流区域調査

様式3-1 危害のおそれのある土地、著しい危害のおそれのある土地の設定図

調査年度 平成23年度

溪流の位置	溪流番号	B051124	溪流名	松林の沢4	所在地	下関伊郡岩泉町安家字松林
-------	------	---------	-----	-------	-----	--------------



土 石 流 区 域 調 査 書

様式3-2 建築物に作用すると想定される衝撃に関する事項

調査年度	平成23年度
所在地	下閉伊郡岩泉町安家字松林

溪流の位置	溪流番号	B051124	溪流名	松林の沢4	所在地
-------	------	---------	-----	-------	-----

横断測線番号	土石流の高さh(m)	土石流の流体力Fd(kN/m ²)	建築物の耐力P2(kN/m2)	横断測線番号	土石流の高さh(m)	土石流の流体力Fd(kN/m ²)	建築物の耐力P2(kN/m2)
No.0	0.46	26.74	14.84				
No.1	0.39	20.51	17.36				
No.2	0.30	14.23	21.59				
No.3	0.31	13.44	21.02				
No.4	0.32	12.60	20.39				
No.5	0.33	12.01	19.94				
No.6	0.26	8.03	25.30				
No.7	0.22	6.31	28.95				
No.8	0.17	3.98	36.37				
No.9	0.14	2.52	43.18				
No.10	0.13	1.28	48.73				