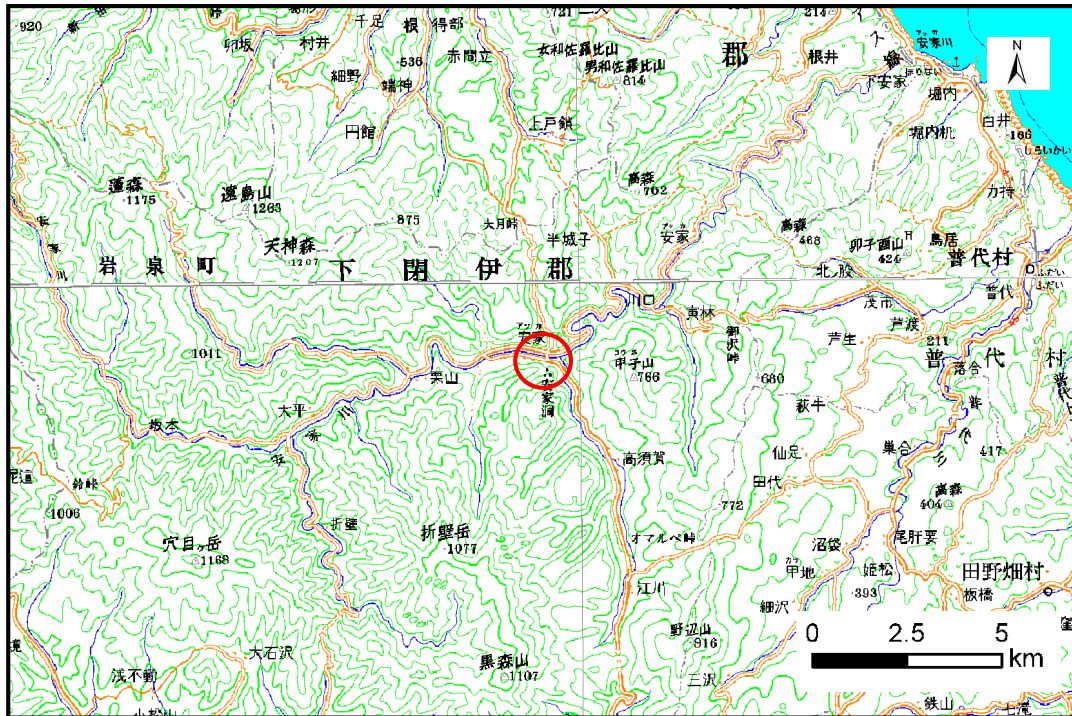


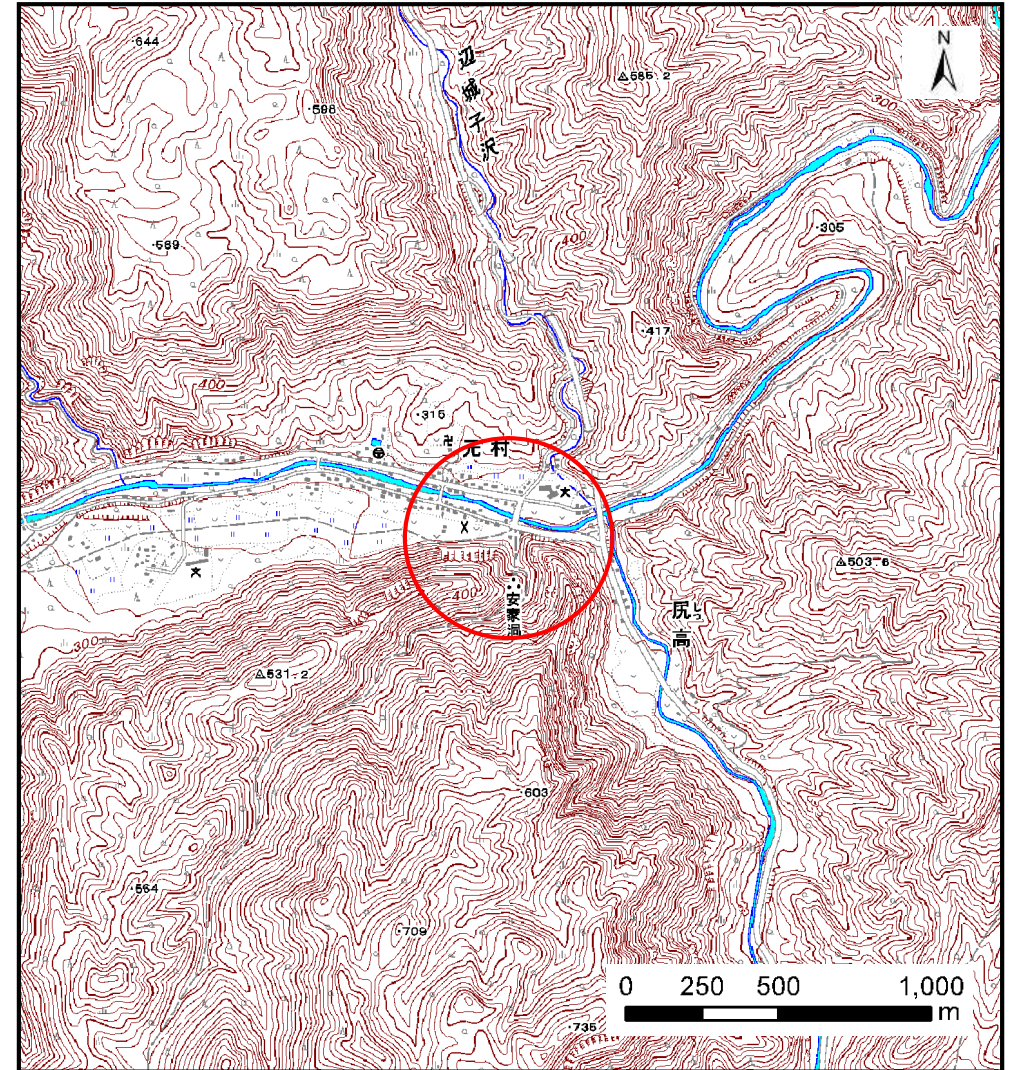
土砂災害防止に関する基礎調査(土石流)

表紙 位置,位置図

自然現象の種類	土石流
溪流番号	B051122
水系名	安家川
河川名	安家川
溪流名	元村の沢2
所在地	下閉伊郡岩泉町安家字江川
調査機関	岩手県沿岸広域振興局岩泉土木センター



位置図(S=1:200,000)



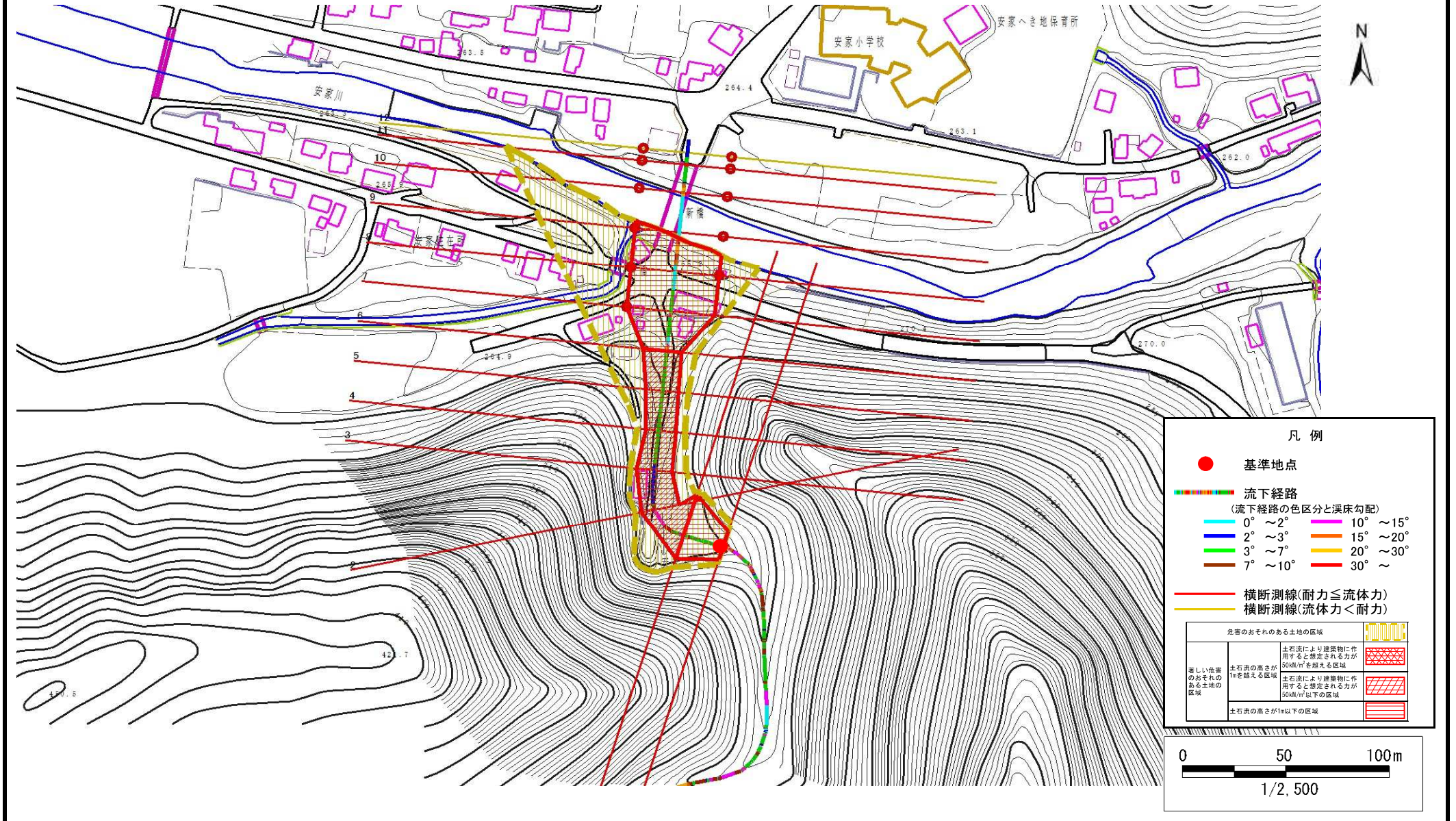
概況図(S=1:25,000)

土石流区域調査

様式3-1 危害のおそれのある土地、著しい危害のおそれのある土地の設定図

調査年度 平成23年度

溪流の位置	溪流番号	溪流名	元村の沢2	所在地	下閉伊郡岩泉町安家宇江川
-------	------	-----	-------	-----	--------------



土石流区域調書

様式3-2 建築物に作用すると想定される衝撃に関する事項

調査年度 平成23年度

渓流の位置	渓流番号	B051122	渓流名	元村の沢2	所在地	下閉伊郡岩泉町安家字江川
-------	------	---------	-----	-------	-----	--------------

横断測線番号	土石流の高さh(m)	土石流の流体力Fd(kN/m ²)	建築物の耐力P2(kN/m2)	横断測線番号	土石流の高さh(m)	土石流の流体力Fd(kN/m ²)	建築物の耐力P2(kN/m2)
No.0	1.65	43.80	5.40				
No.1	0.99	23.17	7.72				
No.2	1.43	36.38	5.90				
No.3	1.48	31.45	5.76				
No.4	1.65	33.67	5.41				
No.5	1.56	31.57	5.59				
No.6	1.41	27.58	5.96				
No.7	0.85	14.37	8.74				
No.8	0.85	13.54	8.66				
No.9	0.83	14.40	8.88				
No.10	0.86	11.34	8.61				
No.11	0.89	8.60	8.36				
No.12	0.91	7.79	8.23				