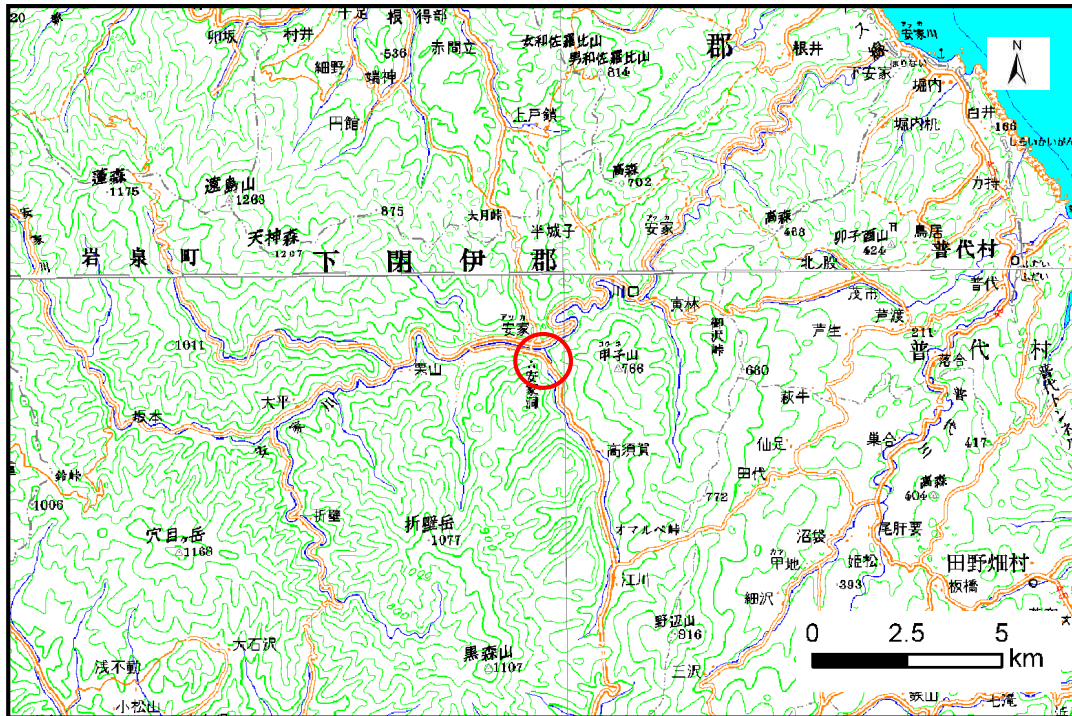


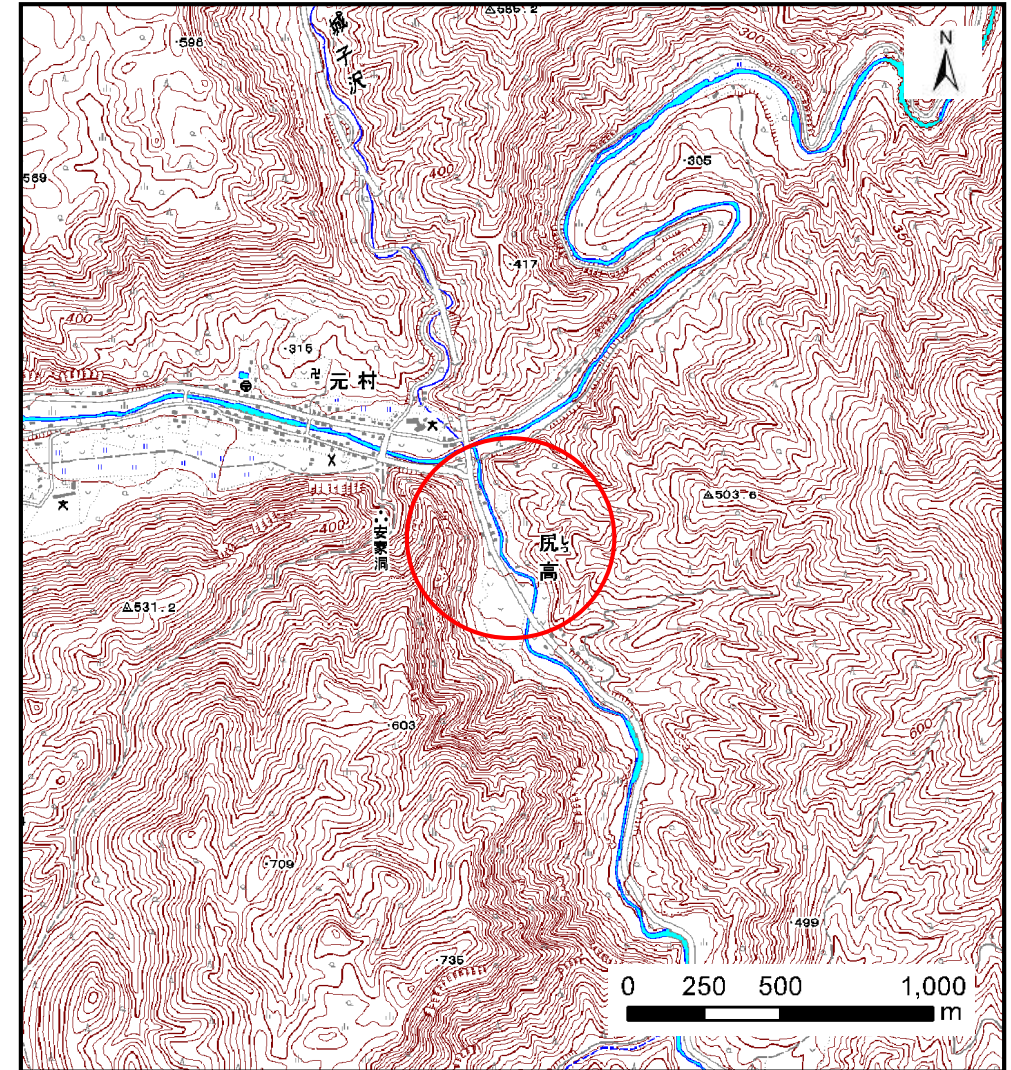
# 土砂災害防止に関する基礎調査(土石流)

表紙 位置,位置図

自然現象の種類	土石流
溪流番号	B051121
水系名	安家川
河川名	江川川
溪流名	年々の沢3
所在地	下閉伊郡岩泉町安家字年々
調査機関	岩手県沿岸広域振興局岩泉土木センター



位置図(S=1:200,000)



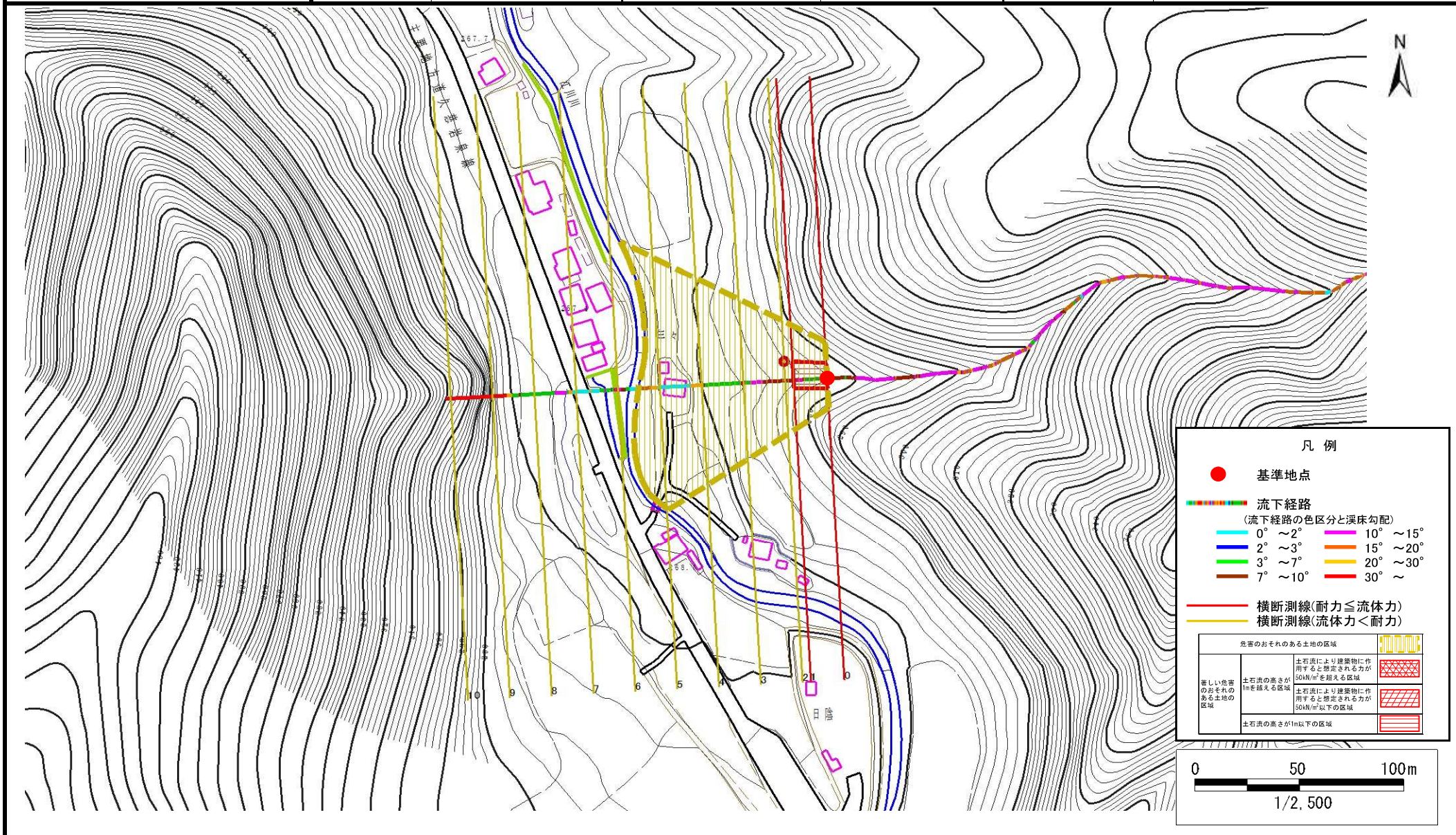
概況図(S=1:25,000)

# 土石流区域調査

様式3-1 危害のおそれのある土地、著しい危害のおそれのある土地の設定図

調査年度 平成23年度

溪流の位置	溪流番号	B051121	溪流名	年々の沢3	所在地	下閉伊郡岩泉町安家字年々
-------	------	---------	-----	-------	-----	--------------



土石流区域調査書

様式3-2 建築物に作用すると想定される衝撃に関する事項

調査年度 平成23年度

溪流の位置 溪流番号 B051121 溪流名 年々の沢3 所在地 下閉伊郡岩泉町安家字年々

横断測線番号	土石流の高さh(m)	土石流の流体力Fd(kN/m <sup>2</sup> )	建築物の耐力P2(kN/m <sup>2</sup> )	横断測線番号	土石流の高さh(m)	土石流の流体力Fd(kN/m <sup>2</sup> )	建築物の耐力P2(kN/m <sup>2</sup> )
No.0	0.60	21.39	11.63				
No.1	0.54	17.40	12.85				
No.2	0.43	12.91	15.59				
No.3	0.43	11.55	15.76				
No.4	0.41	9.76	16.43				
No.5	0.40	8.93	16.83				
No.6	0.39	8.05	17.26				
No.7	0.36	5.29	18.34				
No.8	0.36	3.77	18.36				
No.9	0.44	1.53	15.34				
No.10	0.00	0.00	0.00				