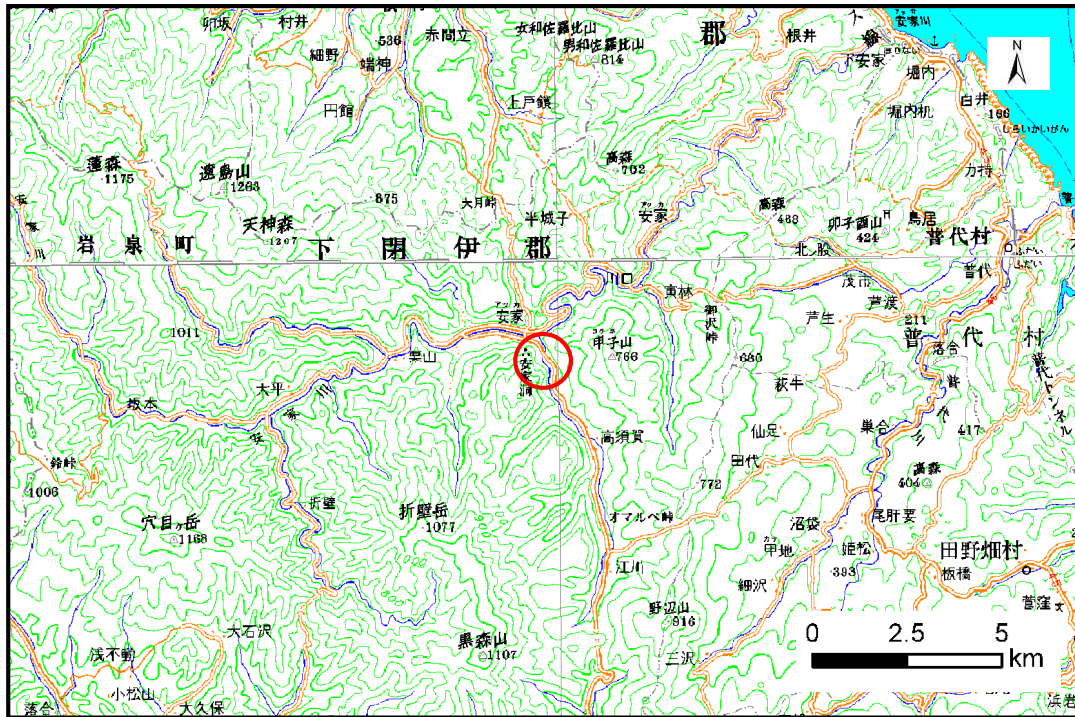


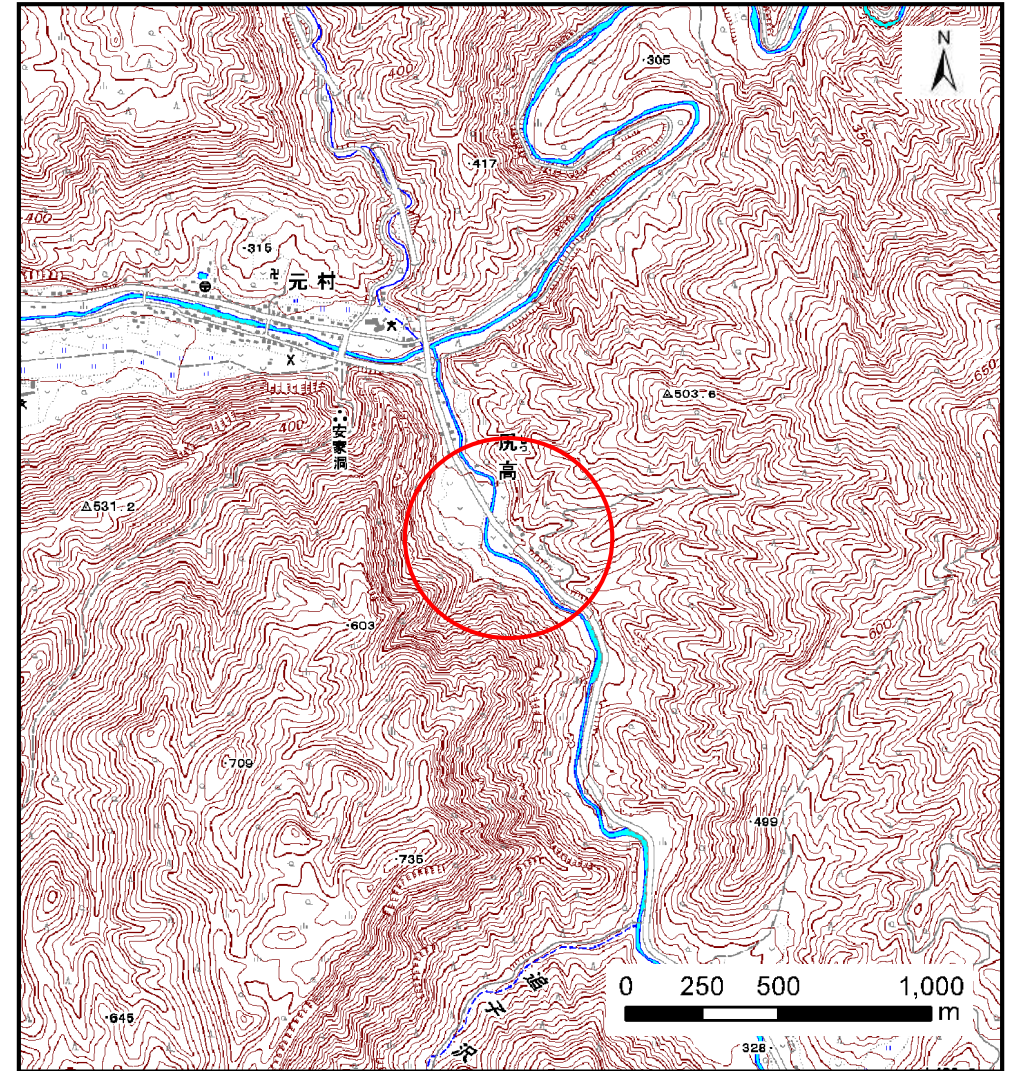
土砂災害防止に関する基礎調査(土石流)

表紙 位置,位置図

自然現象の種類	土石流
溪流番号	B051120
水系名	安家川
河川名	江川川
溪流名	年々の沢2
所在地	下閉伊郡岩泉町安家字年々
調査機関	岩手県沿岸広域振興局岩泉土木センター



位置図(S=1:200,000)



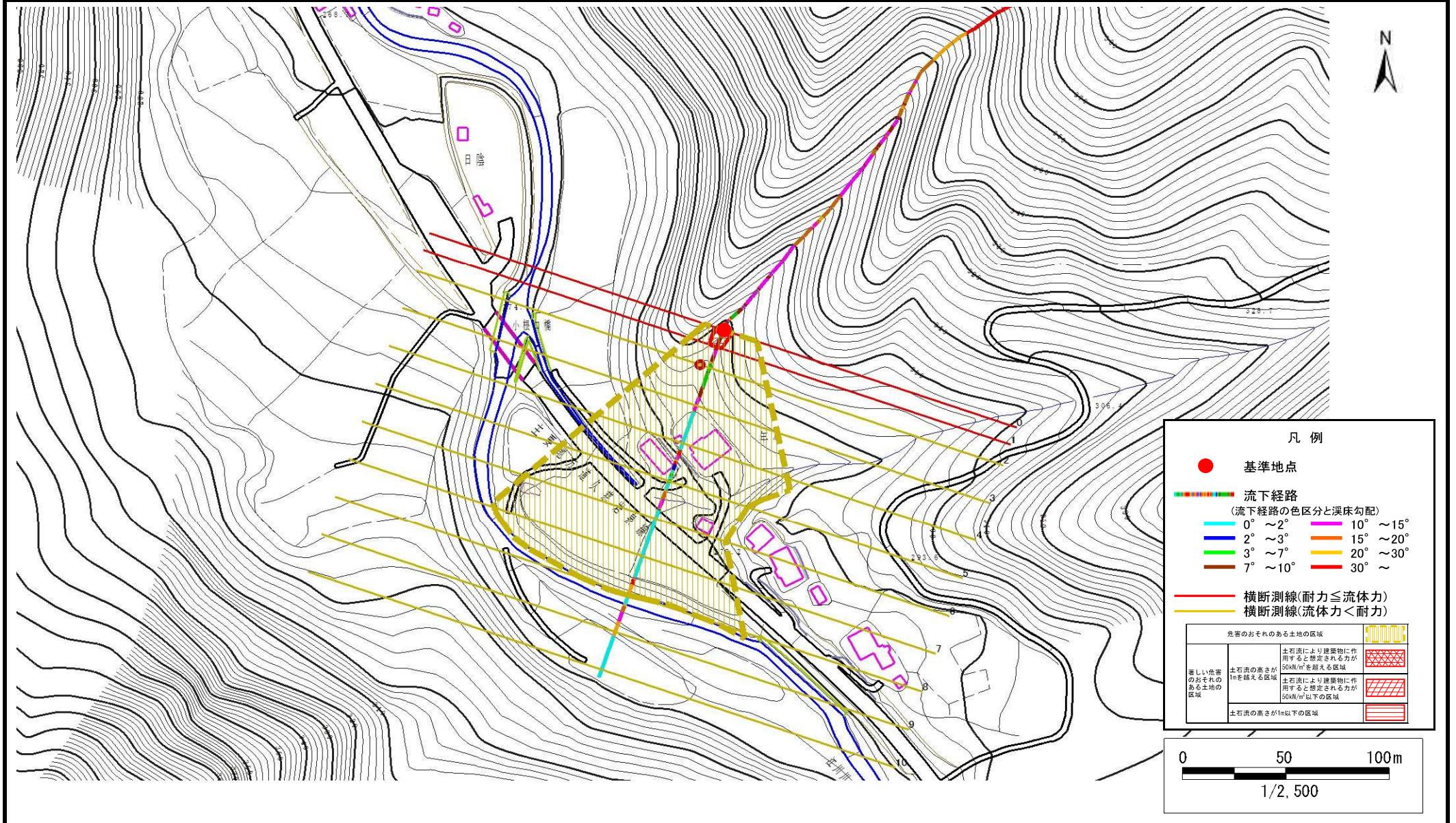
概況図(S=1:25,000)

土石流区域調査

様式3-1 危害のおそれのある土地、著しい危害のおそれのある土地の設定図

調査年度 平成23年度

溪流の位置	溪流番号	溪流名	年々の沢2	所在地
	B051120			下閉伊郡岩泉町安家字年々



土石流区域調書

様式3-2 建築物に作用すると想定される衝撃に関する事項

調査年度	平成23年度
------	--------

溪流の位置	溪流番号	溪流名	年々の沢2	所在地	下閉伊郡岩泉町安家字年々
-------	------	-----	-------	-----	--------------

横断測線番号	土石流の高さh(m)	土石流の流体力Fd (kN/m ²)	建築物の耐力P2(kN/m ²)	横断測線番号	土石流の高さh(m)	土石流の流体力Fd (kN/m ²)	建築物の耐力P2(kN/m ²)
No.0	0.48	20.12	14.21				
No.1	0.44	16.11	15.52				
No.2	0.28	8.04	23.55				
No.3	0.22	5.21	28.65				
No.4	0.20	3.71	32.21				
No.5	0.20	3.73	32.27				
No.6	0.19	2.97	34.06				
No.7	0.18	2.31	35.48				
No.8	0.18	2.18	35.69				
No.9	0.18	1.34	35.63				
No.10	0.19	0.98	34.03				