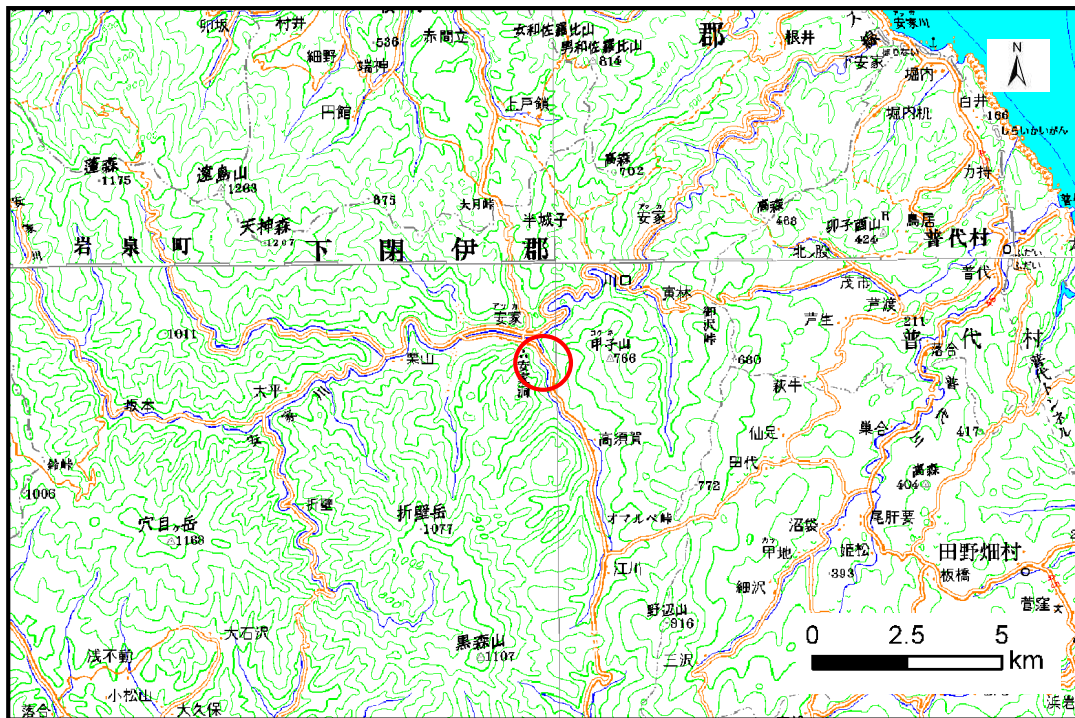


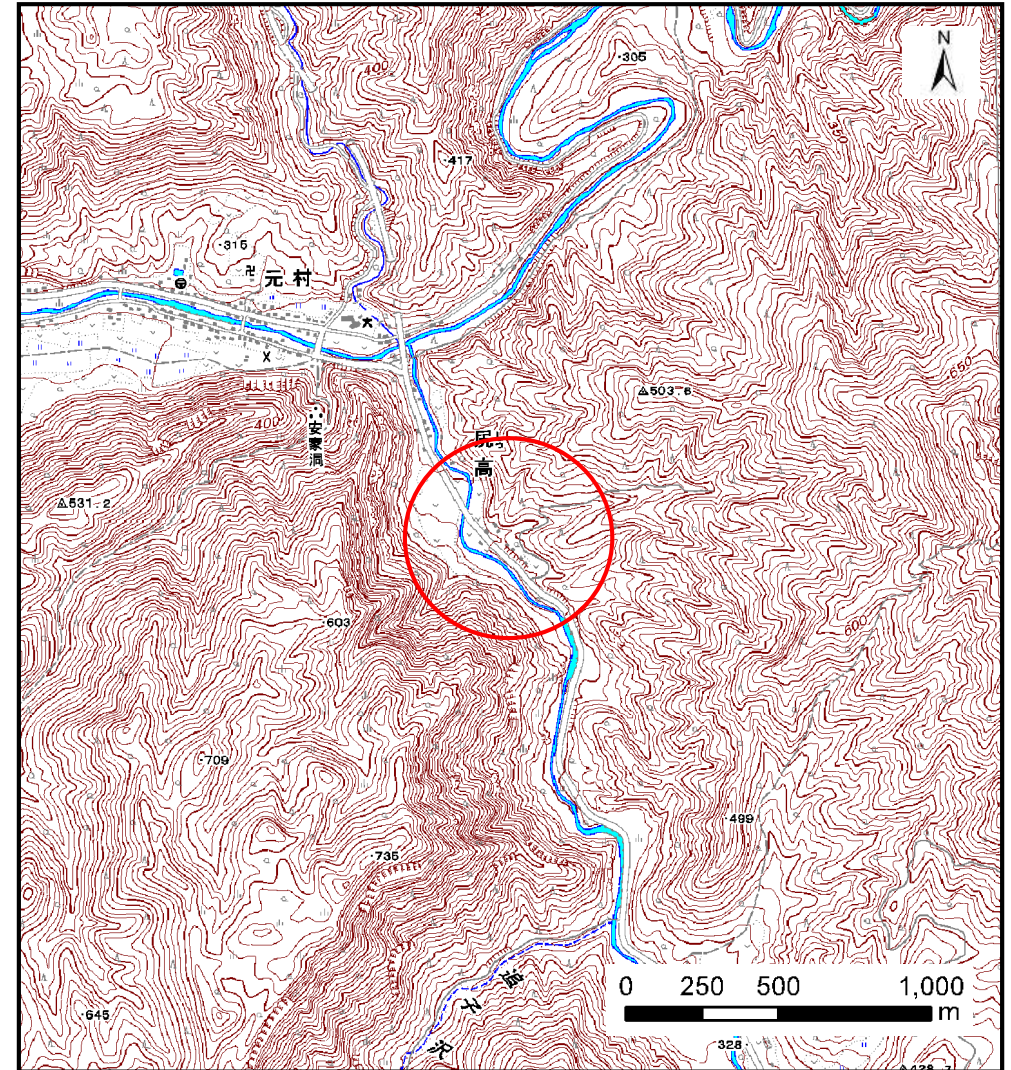
土砂災害防止に関する基礎調査(土石流)

表紙 位置,位置図

自然現象の種類	土石流
溪流番号	B051119
水系名	安家川
河川名	江川川
溪流名	年々の沢
所在地	下閉伊郡岩泉町安家字年々
調査機関	岩手県沿岸広域振興局岩泉土木センター



位置図(S=1:200,000)



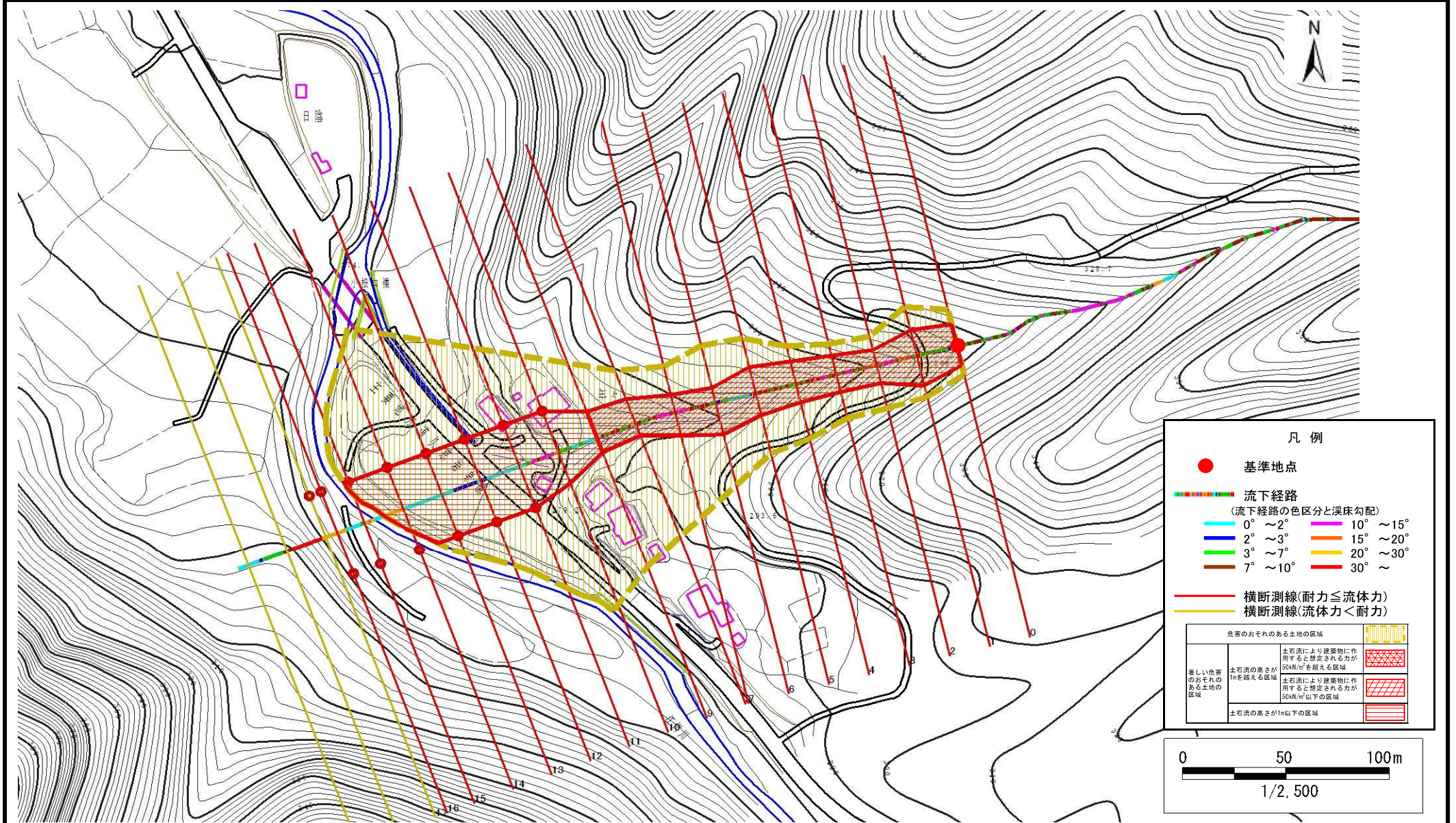
概況図(S=1:25,000)

土石流区域調査

様式3-1 危害のおそれのある土地、著しい危害のおそれのある土地の設定図

調査年度 平成23年度

溪流の位置	溪流番号	B051119	溪流名	年々の沢	所在地	下閉伊郡岩泉町安家字年々
-------	------	---------	-----	------	-----	--------------



土石流区域調査

様式3-2 建築物に作用すると想定される衝撃に関する事項

調査年度 平成23年度

溪流の位置	溪流番号	B051119		溪流名	年々の沢	所在地	下閉伊郡岩泉町安家字年々
横断測線番号	土石流の高さh(m)	土石流の流体力Fd(kN/m ²)	建築物の耐力P2(kN/m ²)	横断測線番号	土石流の高さh(m)	土石流の流体力Fd(kN/m ²)	建築物の耐力P2(kN/m ²)
<i>No.0</i>	<i>1.34</i>	<i>34.18</i>	<i>6.16</i>				
<i>No.1</i>	<i>1.12</i>	<i>25.92</i>	<i>7.02</i>				
<i>No.2</i>	<i>1.50</i>	<i>40.78</i>	<i>5.72</i>				
<i>No.3</i>	<i>1.40</i>	<i>38.39</i>	<i>5.99</i>				
<i>No.4</i>	<i>1.31</i>	<i>34.88</i>	<i>6.27</i>				
<i>No.5</i>	<i>1.19</i>	<i>30.16</i>	<i>6.70</i>				
<i>No.6</i>	<i>1.24</i>	<i>29.75</i>	<i>6.52</i>				
<i>No.7</i>	<i>1.33</i>	<i>31.58</i>	<i>6.19</i>				
<i>No.8</i>	<i>1.40</i>	<i>33.84</i>	<i>6.00</i>				
<i>No.9</i>	<i>1.30</i>	<i>31.00</i>	<i>6.28</i>				
<i>No.10</i>	<i>0.85</i>	<i>15.56</i>	<i>8.74</i>				
<i>No.11</i>	<i>0.83</i>	<i>16.09</i>	<i>8.86</i>				
<i>No.12</i>	<i>0.84</i>	<i>13.71</i>	<i>8.76</i>				
<i>No.13</i>	<i>0.85</i>	<i>11.66</i>	<i>8.73</i>				
<i>No.14</i>	<i>0.86</i>	<i>10.30</i>	<i>8.65</i>				
<i>No.15</i>	<i>0.86</i>	<i>10.24</i>	<i>8.65</i>				
<i>No.16</i>	<i>0.87</i>	<i>8.74</i>	<i>8.49</i>				
<i>No.17</i>	<i>0.91</i>	<i>7.08</i>	<i>8.20</i>				
<i>No.18</i>	<i>0.00</i>	<i>0.00</i>	<i>0.00</i>				
<i>No.19</i>	<i>0.00</i>	<i>0.00</i>	<i>0.00</i>				