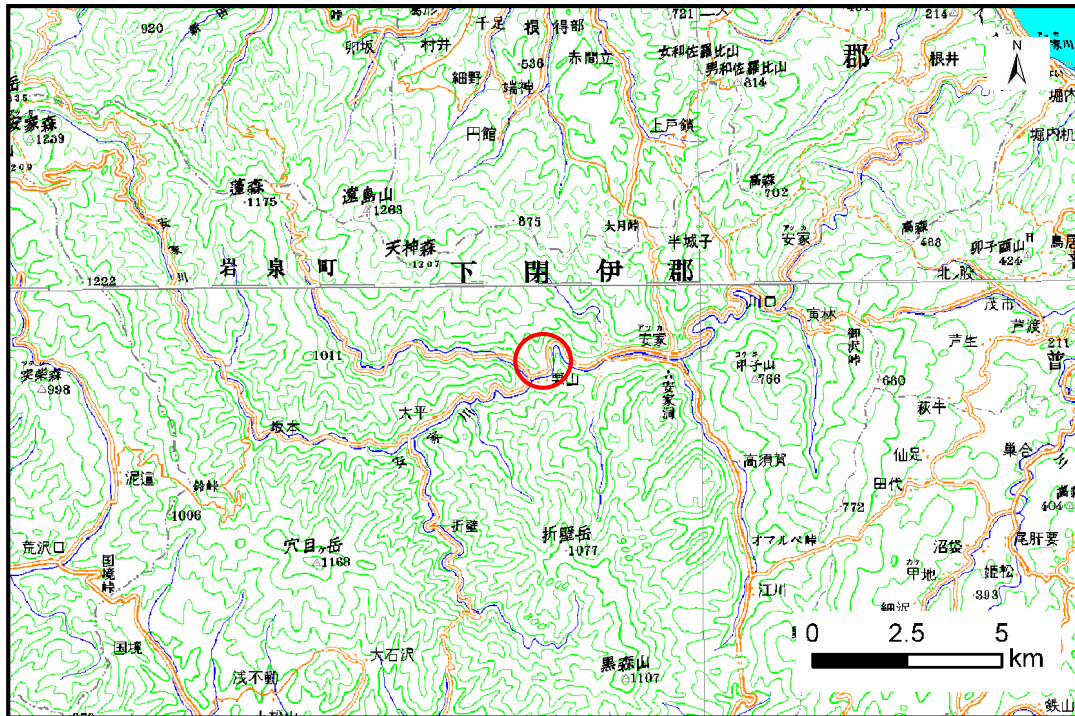


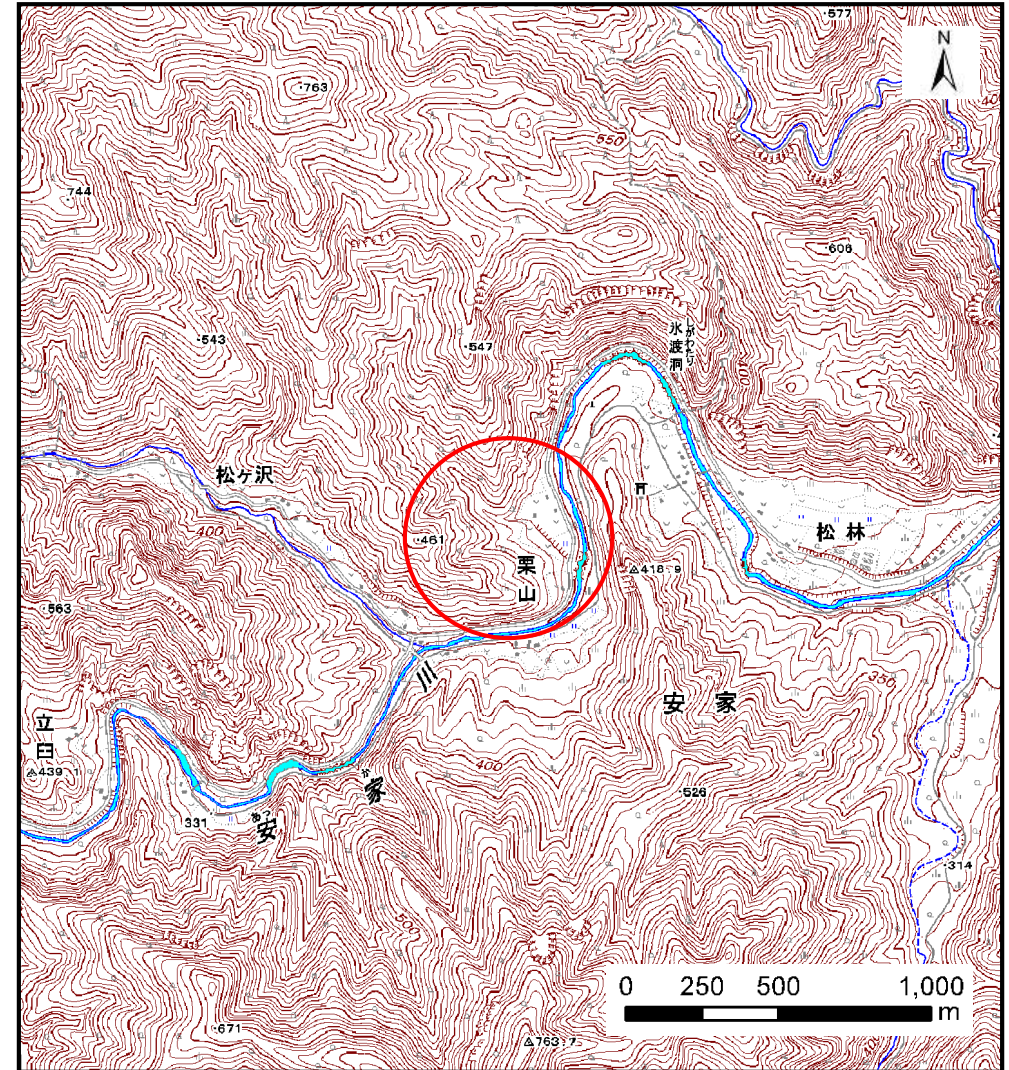
土砂災害防止に関する基礎調査(土石流)

表紙 位置,位置図

自然現象の種類	土石流
溪流番号	B051115
水系名	安家川
河川名	安家川
溪流名	松ヶ沢の沢3
所在地	下閉伊郡岩泉町安家字松ヶ沢
調査機関	岩手県沿岸広域振興局岩泉土木センター



位置図(S=1:200,000)



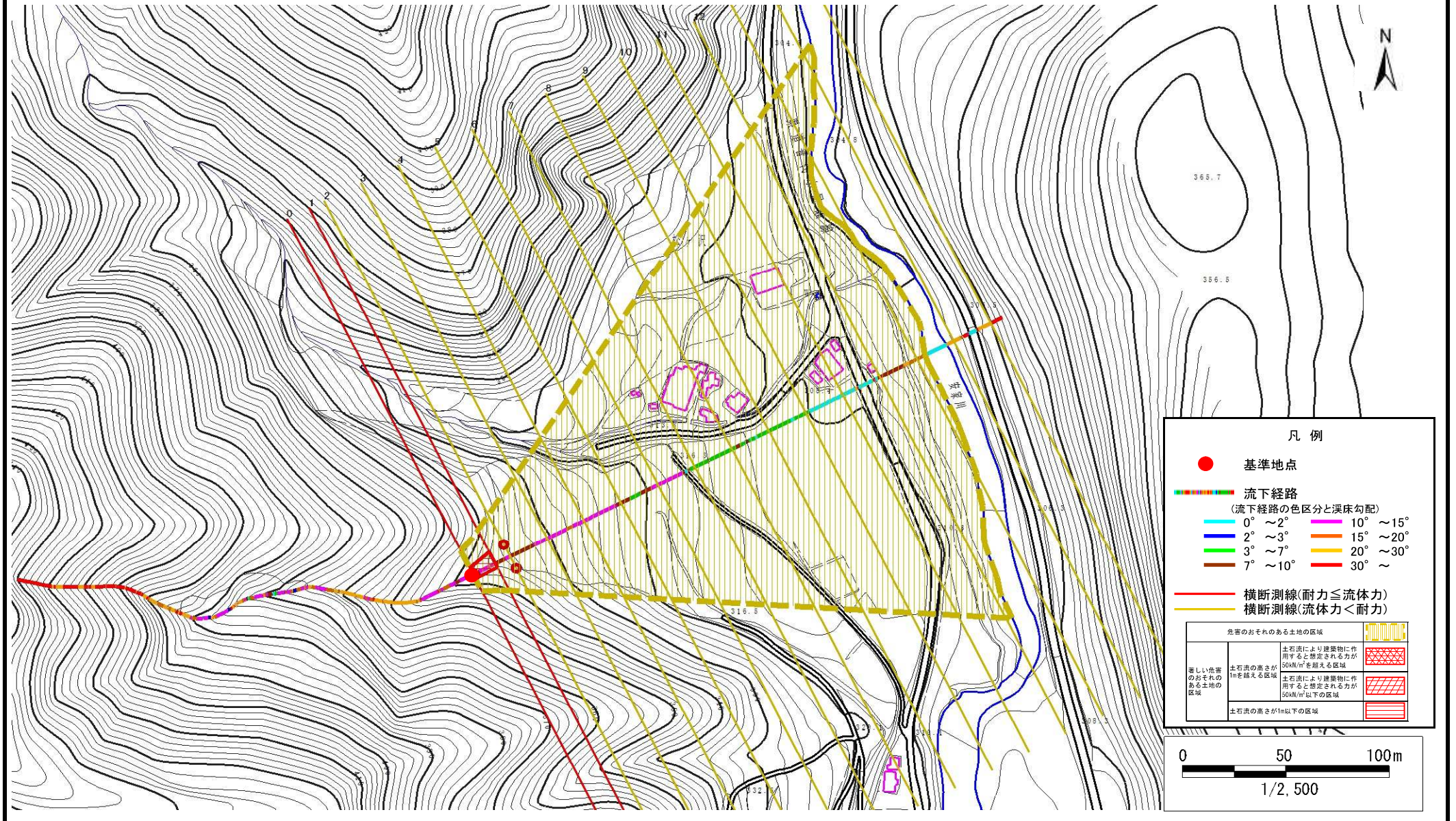
概況図(S=1:25,000)

土石流区域調査

様式3-1 危害のおそれのある土地、著しい危害のおそれのある土地の設定図

調査年度 平成23年度

溪流の位置	溪流番号	B051115	溪流名	松ヶ沢の沢3	所在地	下閉伊郡岩泉町安家字松ヶ沢
-------	------	---------	-----	--------	-----	---------------



土石流区域調書

様式3-2 建築物に作用すると想定される衝撃に関する事項

調査年度	平成23年度
------	--------

溪流の位置	溪流番号	B051115	溪流名	松ヶ沢の沢3	所在地	下閉伊郡岩泉町安家字松ヶ沢
-------	------	---------	-----	--------	-----	---------------

横断測線番号	土石流の高さh(m)	土石流の流体力Fd(kN/m ²)	建築物の耐力P2(kN/m ²)	横断測線番号	土石流の高さh(m)	土石流の流体力Fd(kN/m ²)	建築物の耐力P2(kN/m ²)
No.0	0.49	26.40	13.87				
No.1	0.40	19.02	16.68				
No.2	0.32	13.19	20.84				
No.3	0.33	12.33	20.19				
No.4	0.30	10.34	21.78				
No.5	0.26	8.07	25.23				
No.6	0.22	6.17	29.30				
No.7	0.21	5.73	30.48				
No.8	0.17	3.70	37.54				
No.9	0.14	2.36	44.02				
No.10	0.13	1.75	47.11				
No.11	0.13	1.43	48.35				
No.12	0.13	1.38	48.50				
No.13	0.13	1.41	48.93				
No.14	0.13	1.12	48.86				
No.15	0.14	0.57	44.87				