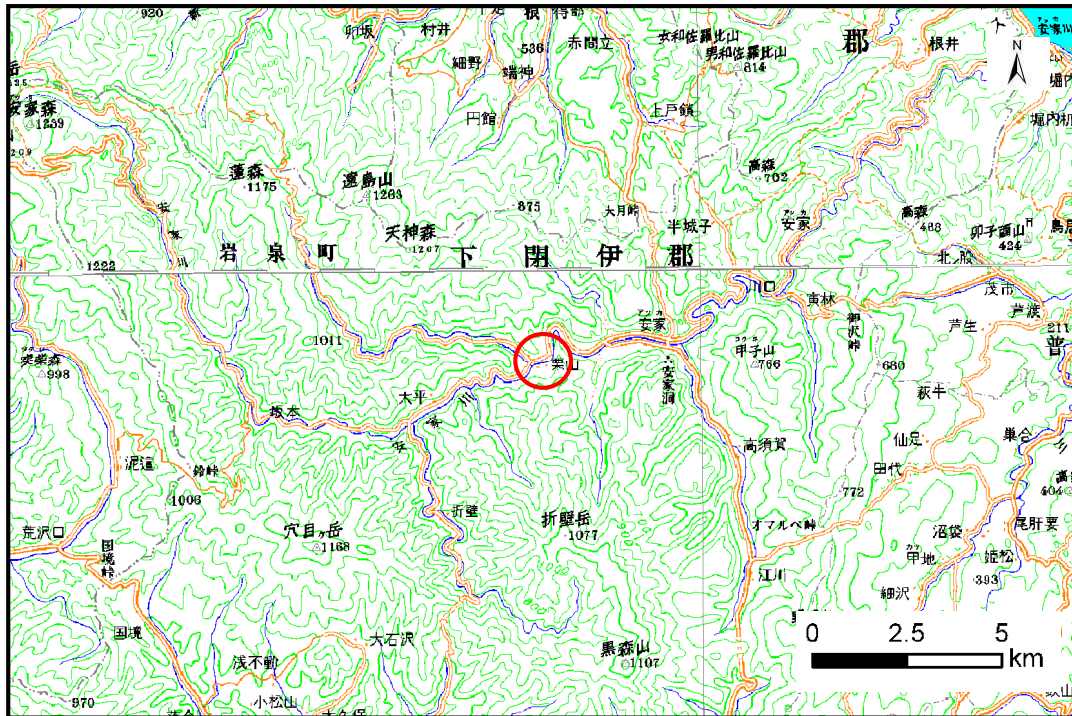


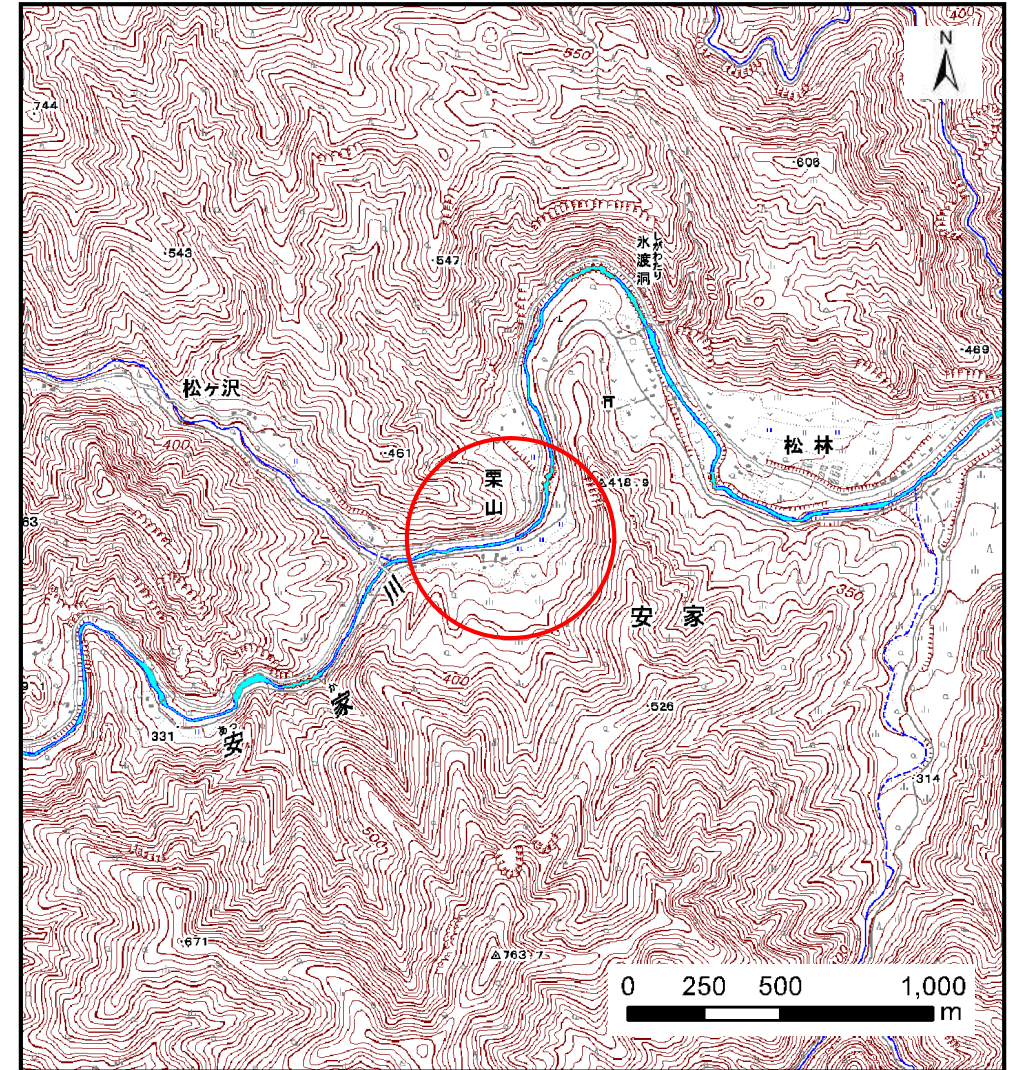
# 土砂災害防止に関する基礎調査(土石流)

表紙 位置,位置図

自然現象の種類	土石流
溪流番号	B051114
水系名	安家川
河川名	安家川
溪流名	氷渡の沢8
所在地	下閉伊郡岩泉町安家字氷渡
調査機関	岩手県沿岸広域振興局岩泉土木センター



位置図(S=1:200,000)



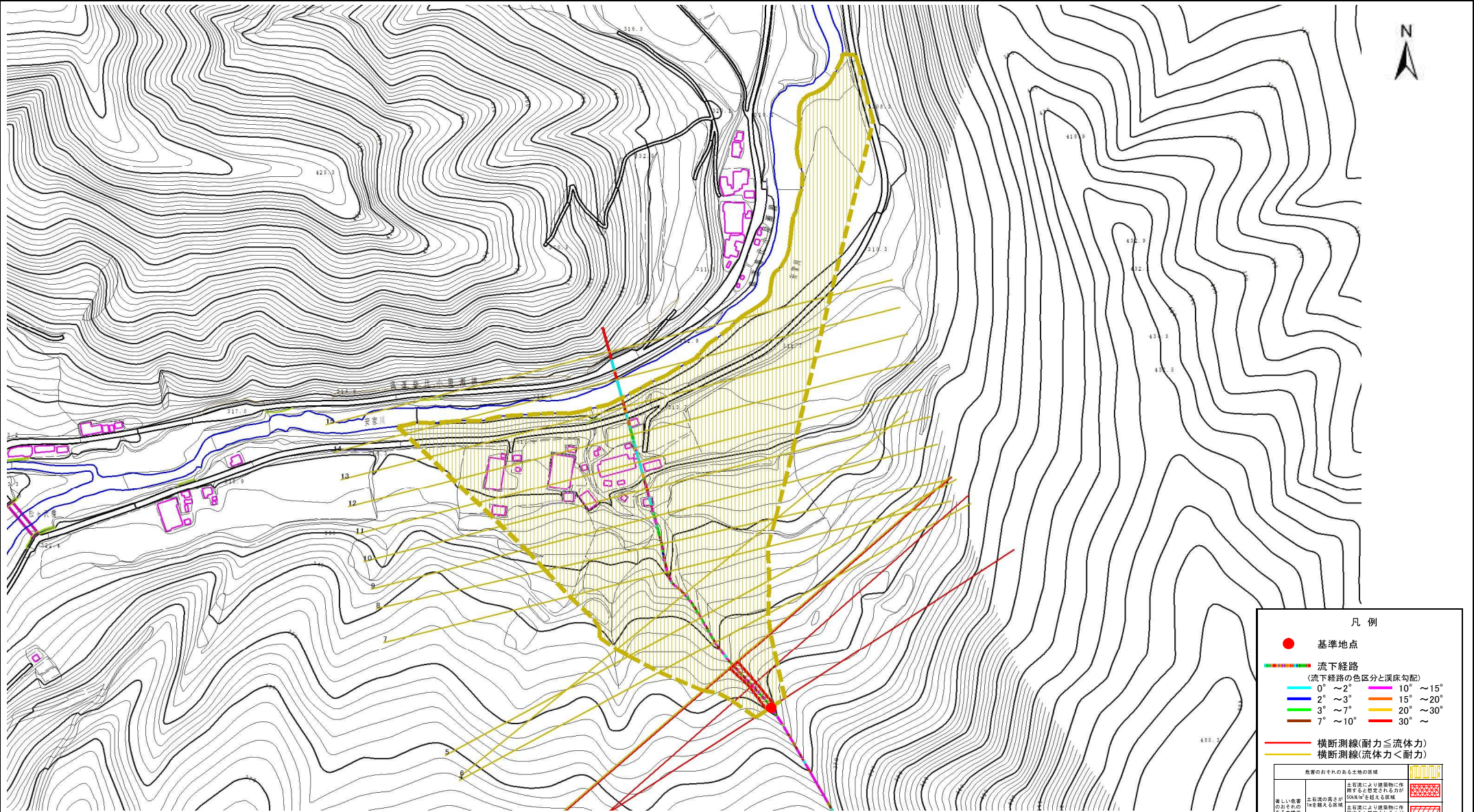
概況図(S=1:25,000)

# 土石流区域調査

様式3-1 危害のおそれのある土地、著しい危害のおそれのある土地の設定図

調査年度 平成23年度

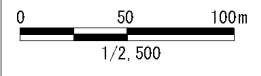
溪流の位置 溪流番号 B051114 溪流名 水渡の沢8 所在地 下閉伊郡岩泉町安家字水渡



凡例

- 基準地点
- 流下経路  
(流下経路の色区分と渓床勾配)
  - 0° ~ 2°
  - 2° ~ 3°
  - 3° ~ 7°
  - 7° ~ 10°
  - 10° ~ 15°
  - 15° ~ 20°
  - 20° ~ 30°
  - 30° ~
- 横断測線(耐力 ≤ 流体力)
- 横断測線(流体力 < 耐力)

危害のおそれのある土地の区域	
著しい危害のおそれのある土地の区域	土質により建築物に作用する想定される力が 50kN/m <sup>2</sup> を超える区域
危害のおそれのある土地の区域	土質により建築物に作用する想定される力が 50kN/m <sup>2</sup> 以下の区域
土質の耐力が 1kN/m <sup>2</sup> 以下の区域	



## 土石流区域調査書

様式3-2 建築物に作用すると想定される衝撃に関する事項

調査年度 平成23年度

渓流の位置				渓流番号	渓流名	所在地	調査年度
				B051114	氷渡の沢8	下閉伊郡岩泉町安家字氷渡	平成23年度
横断測線番号	土石流の高さh(m)	土石流の流体力Fd(kN/m <sup>2</sup> )	建築物の耐力P2(kN/m <sup>2</sup> )	横断測線番号	土石流の高さh(m)	土石流の流体力Fd(kN/m <sup>2</sup> )	建築物の耐力P2(kN/m <sup>2</sup> )
No.0	0.67	24.42	10.57				
No.1	0.63	18.32	11.26				
No.2	0.51	13.46	13.44				
No.3	0.50	12.96	13.74				
No.4	0.48	11.47	14.30				
No.5	0.51	11.75	13.56				
No.6	0.46	9.98	14.73				
No.7	0.52	12.09	13.28				
No.8	0.46	9.85	14.90				
No.9	0.35	5.91	19.16				
No.10	0.34	5.51	19.33				
No.11	0.34	5.60	19.47				
No.12	0.34	5.25	19.43				
No.13	0.34	5.41	19.69				
No.14	0.34	5.36	19.61				
No.15	0.37	1.99	18.04				