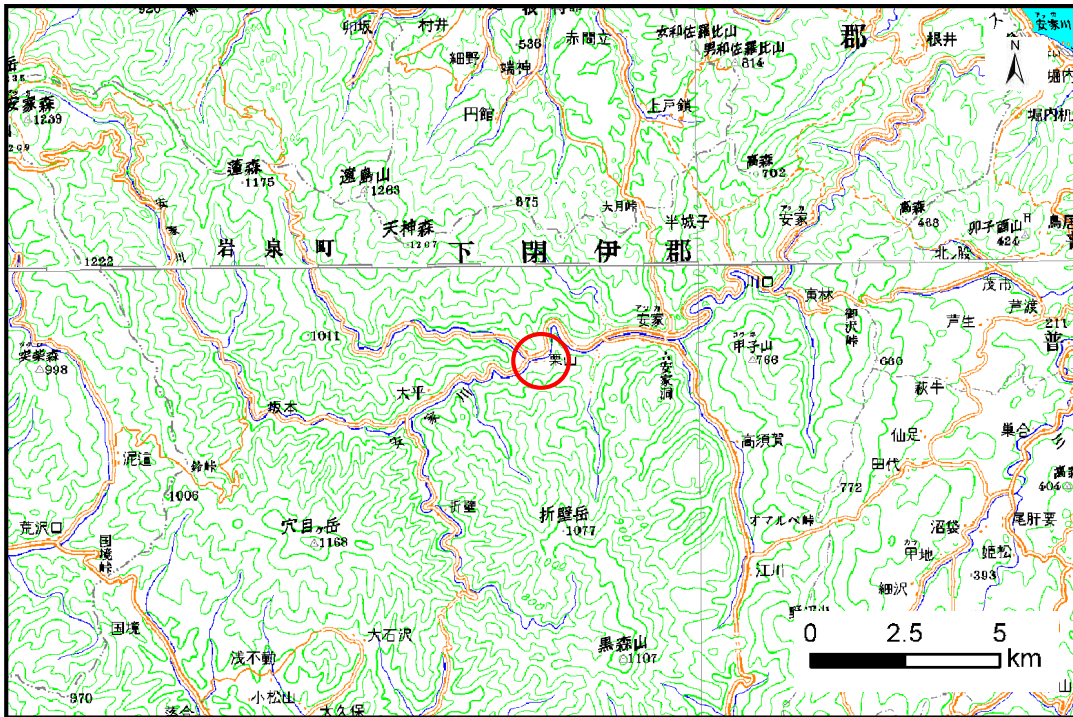


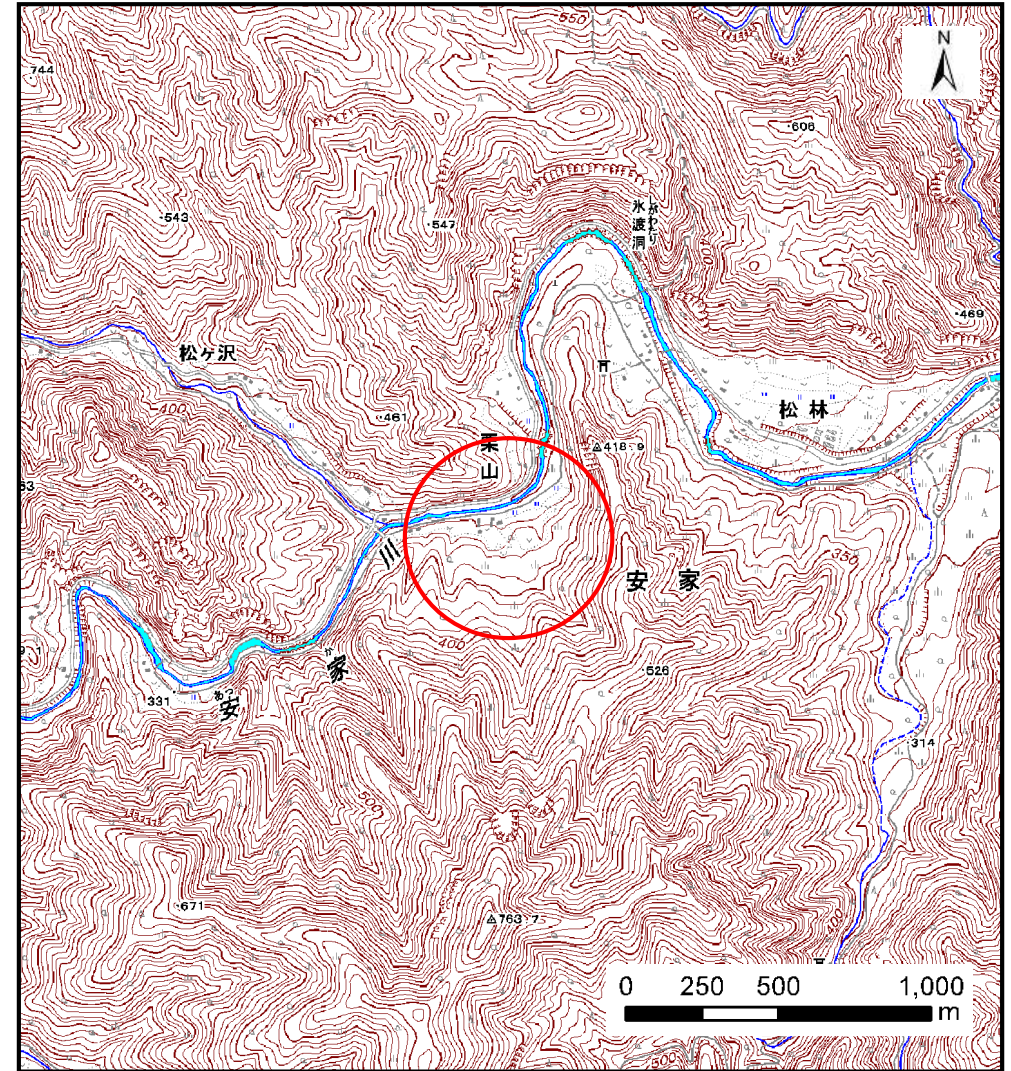
# 土砂災害防止に関する基礎調査(土石流)

表紙 位置,位置図

自然現象の種類	土石流
溪流番号	B051113
水系名	安家川
河川名	安家川
溪流名	氷渡の沢7
所在地	下閉伊郡岩泉町安家字氷渡
調査機関	岩手県沿岸広域振興局岩泉土木センター



位置図(S=1:200,000)



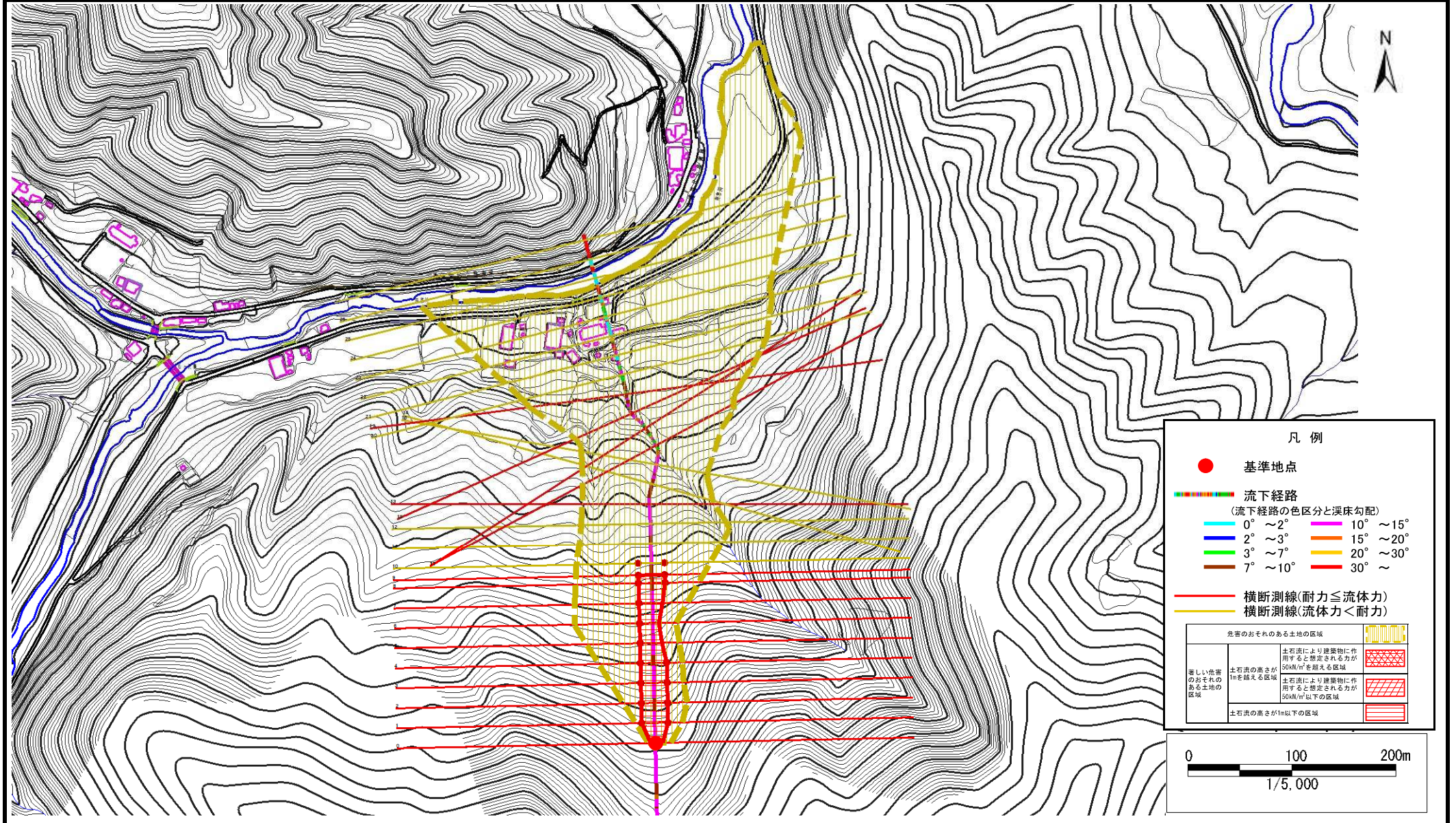
概況図(S=1:25,000)

# 土石流区域調査

様式3-1 危害のおそれのある土地、著しい危害のおそれのある土地の設定図

調査年度 平成23年度

溪流の位置	溪流番号	B051113	溪流名	氷渡の沢7	所在地	下関伊郡岩泉町安家字氷渡
-------	------	---------	-----	-------	-----	--------------

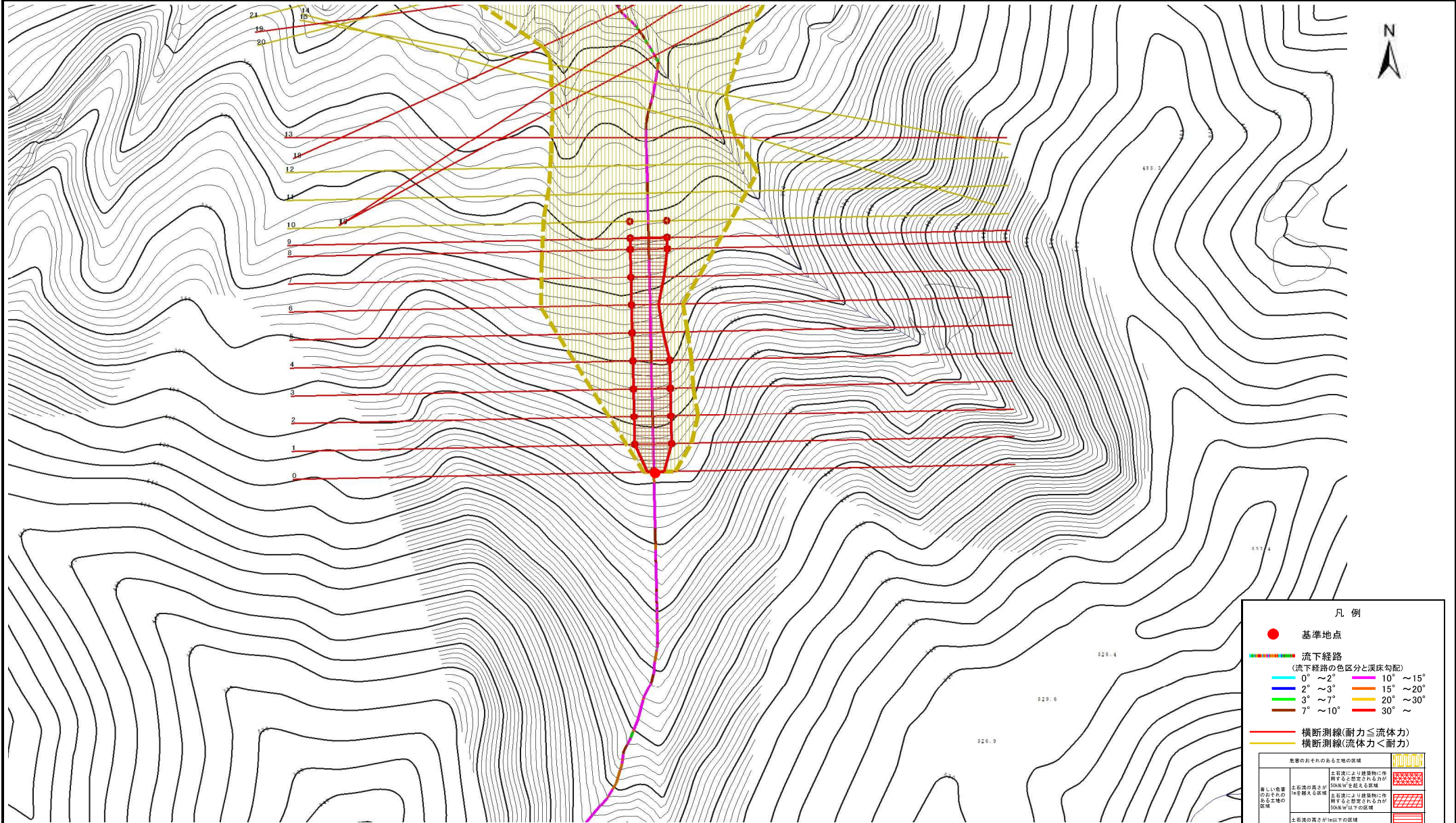


# 土石流区域調査

様式 3-1 危害のおそれのある土地、著しい危害のおそれのある土地の設定図

調査年度 平成23年度

溪流の位置	溪流番号	B051113	溪流名	水渡の沢7	所在地	下関伊郡岩泉町安家字水渡
-------	------	---------	-----	-------	-----	--------------

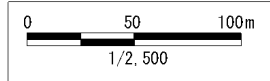


**凡例**

- 基準地点
- 流下経路  
(流下経路の色区分と渓床勾配)
 

0° ~ 2°	10° ~ 15°
2° ~ 3°	15° ~ 20°
3° ~ 7°	20° ~ 30°
7° ~ 10°	30° ~
- 横断測線(耐力 ≤ 流体力)
- 横断測線(流体力 < 耐力)

危害のおそれのある土地の区域	土質により建築物に作用すると想定される力が 50kN/m <sup>2</sup> を超える区域	
著しい危害のおそれのある土地の区域	土質の悪さが 10m以上の区域	
	土質の悪さが 5m以上の区域	
土質の悪さが 1m以上の区域		

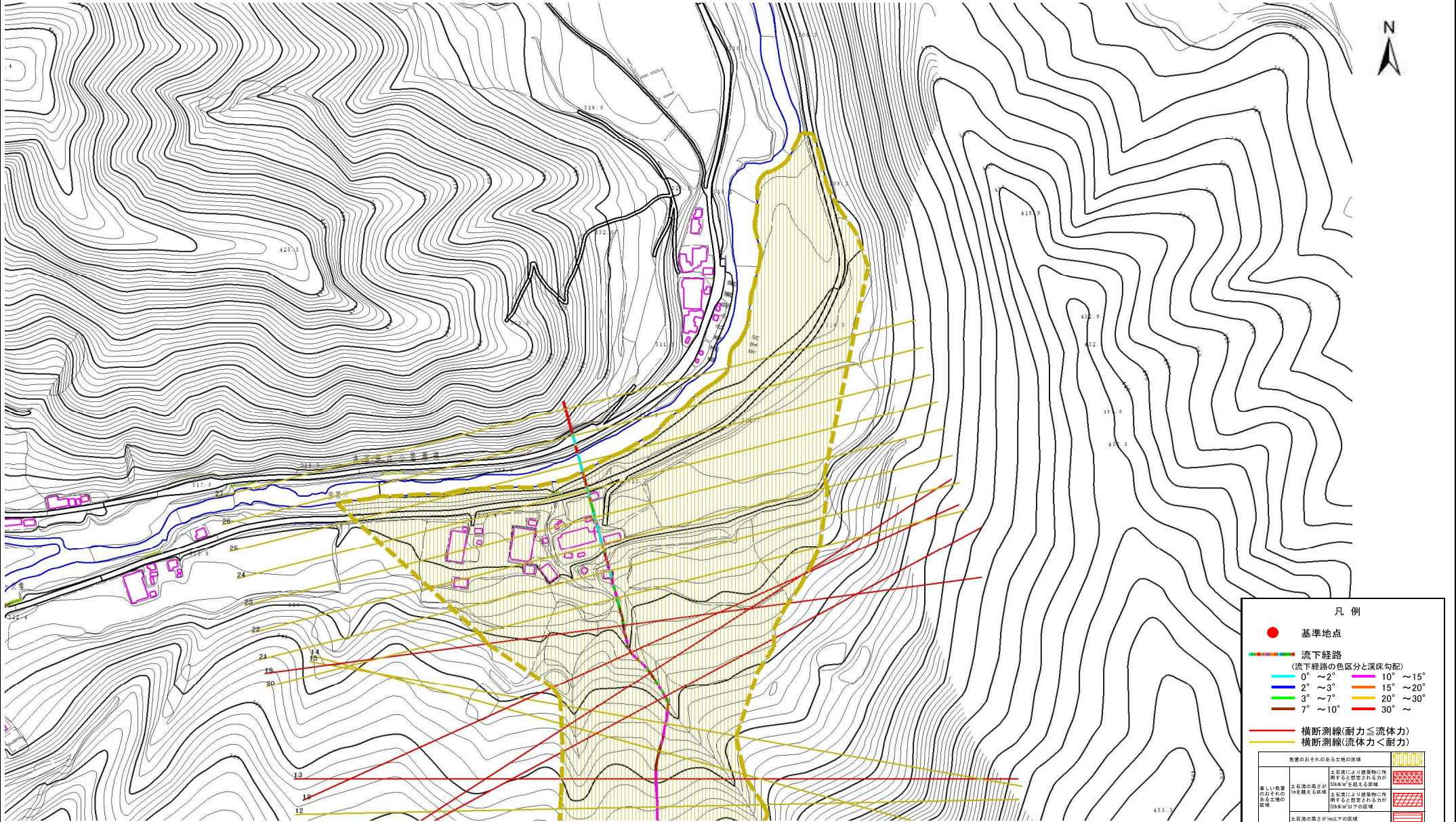


# 土石流区域調査

様式 3-1 危害のおそれのある土地、著しい危害のおそれのある土地の設定図

調査年度 平成23年度

溪流の位置	溪流番号	B051113	溪流名	水渡の沢7	所在地	下閉伊郡岩泉町安家字水渡
-------	------	---------	-----	-------	-----	--------------

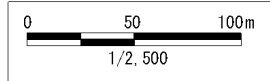


**凡例**

- 基準地点
- 流下経路  
(流下経路の色区分と渓床勾配)
 

0° ~ 2°	10° ~ 15°
2° ~ 3°	15° ~ 20°
3° ~ 7°	20° ~ 30°
7° ~ 10°	30° ~
- 横断測線(耐力 ≤ 流体力)  
横断測線(流体力 < 耐力)

危害のおそれのある土地の区域	
通常の区域	土質により建築物に作用すると想定される力が 50kN/m <sup>2</sup> を越える区域
著しい危害のおそれのある土地の区域	土質により建築物に作用すると想定される力が 50kN/m <sup>2</sup> 以下の区域
土質の耐力が 1kN/m <sup>2</sup> 以下の区域	



## 土石流区域調査

様式3-2 建築物に作用すると想定される衝撃に関する事項

調査年度	平成23年度
------	--------

溪流の位置	溪流番号	B051113	溪流名	氷渡の沢7	所在地	下閉伊郡岩泉町安家字氷渡
-------	------	---------	-----	-------	-----	--------------

横断測線番号	土石流の高さh(m)	土石流の流体力Fd(kN/m <sup>2</sup> )	建築物の耐力P2(kN/m <sup>2</sup> )	横断測線番号	土石流の高さh(m)	土石流の流体力Fd(kN/m <sup>2</sup> )	建築物の耐力P2(kN/m <sup>2</sup> )
No.0	0.84	30.57	8.75	No.27	0.00	0.00	0.00
No.1	0.52	16.32	13.28				
No.2	0.52	16.21	13.24				
No.3	0.52	16.41	13.31				
No.4	0.52	16.33	13.28				
No.5	0.52	15.94	13.29				
No.6	0.52	15.88	13.31				
No.7	0.51	15.62	13.39				
No.8	0.50	14.82	13.65				
No.9	0.49	13.99	13.94				
No.10	0.48	13.03	14.28				
No.11	0.47	12.39	14.51				
No.12	0.46	11.70	14.77				
No.13	0.52	13.79	13.18				
No.14	0.49	12.25	13.86				
No.15	0.49	11.94	13.96				
No.16	0.76	21.79	9.50				
No.17	0.80	22.80	9.15				
No.18	0.69	18.61	10.41				
No.19	0.85	24.86	8.66				
No.20	0.49	11.39	13.95				
No.21	0.47	9.32	14.53				
No.22	0.46	9.78	14.85				
No.23	0.47	9.08	14.58				
No.24	0.46	8.69	14.68				
No.25	0.46	8.96	14.89				
No.26	0.45	5.66	15.08				