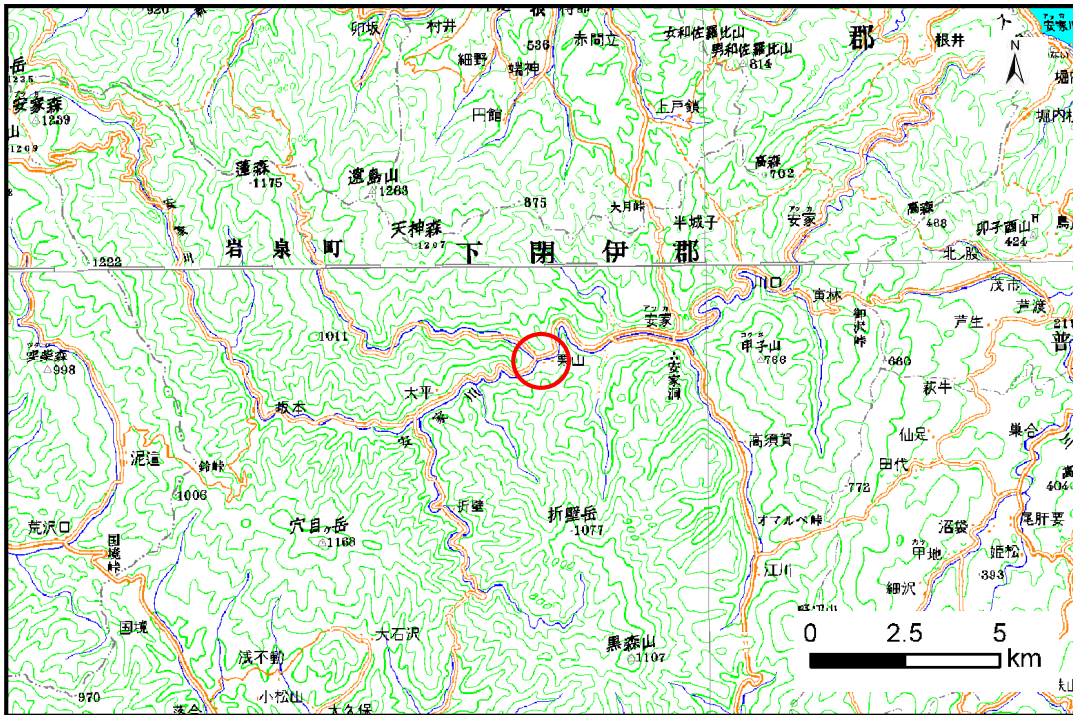


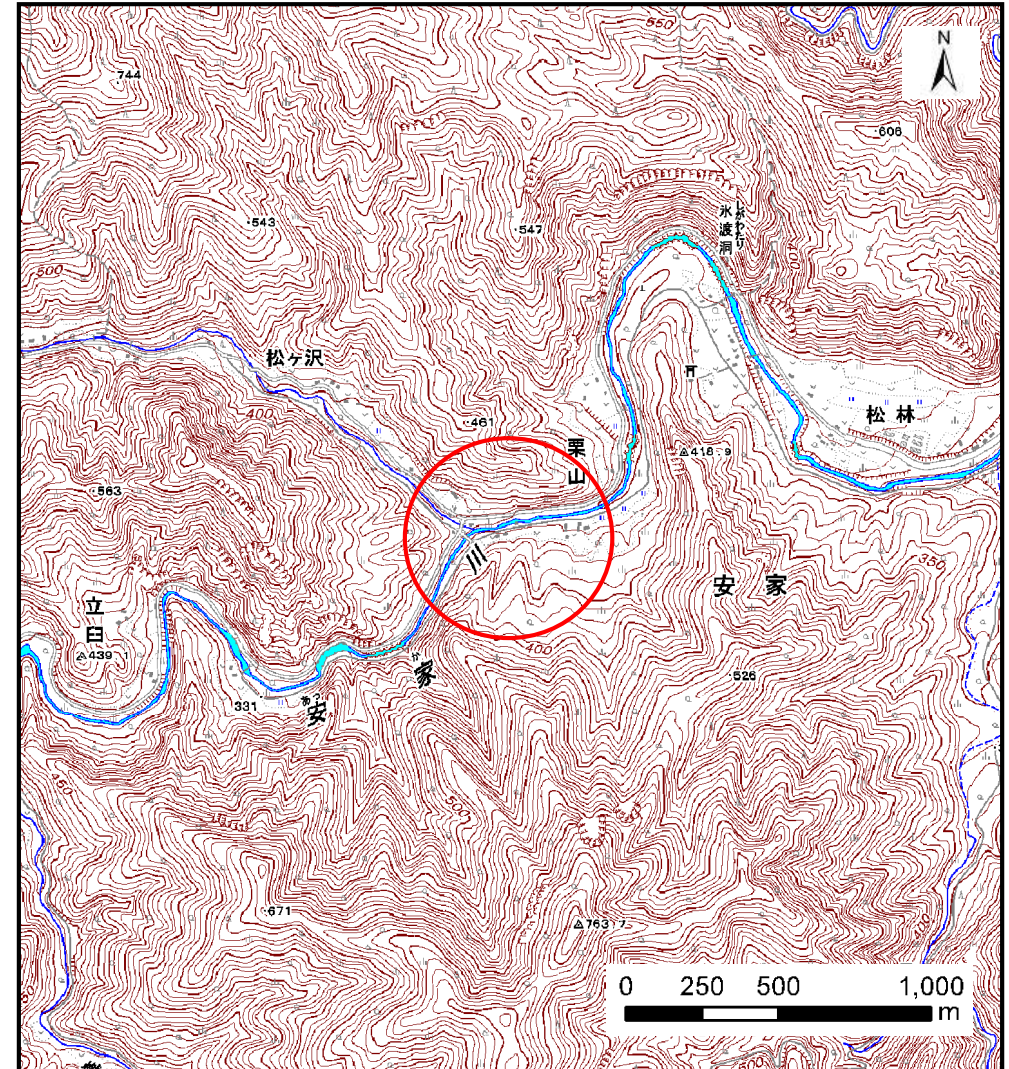
# 土砂災害防止に関する基礎調査(土石流)

表紙 位置,位置図

自然現象の種類	土石流
溪流番号	B051112
水系名	安家川
河川名	安家川
溪流名	氷渡の沢6
所在地	下閉伊郡岩泉町安家字氷渡
調査機関	岩手県沿岸広域振興局岩泉土木センター



位置図(S=1:200,000)



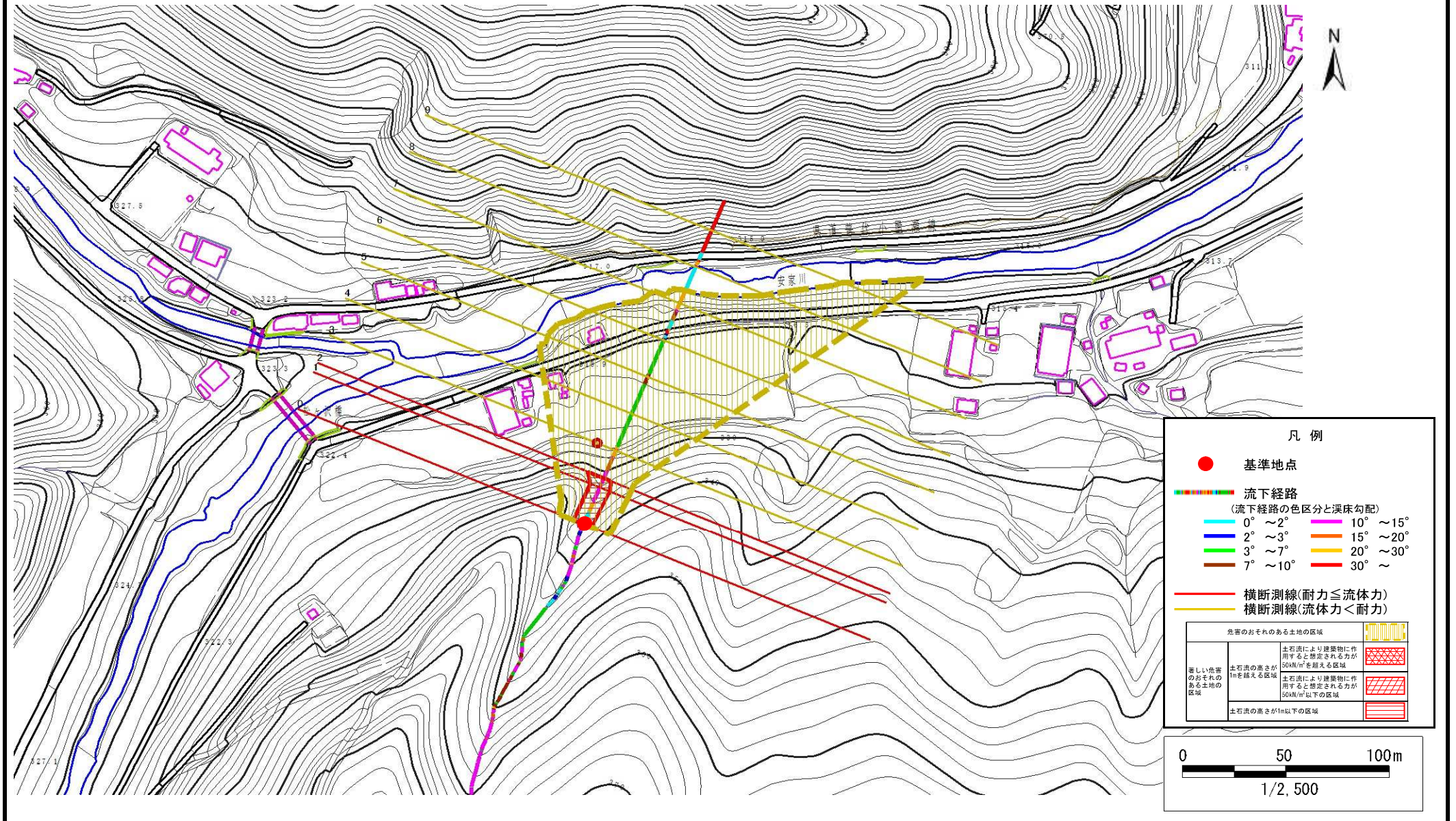
概況図(S=1:25,000)

# 土石流区域調査

様式3-1 危害のおそれのある土地、著しい危害のおそれのある土地の設定図

調査年度 平成23年度

溪流の位置	溪流番号	B051112	溪流名	氷渡の沢6	所在地	下閉伊郡岩泉町安家字氷渡
-------	------	---------	-----	-------	-----	--------------



土石流区域調書

様式3-2 建築物に作用すると想定される衝撃に関する事項

調査年度 平成23年度

溪流の位置 溪流番号 B051112 溪流名 氷渡の沢6 所在地 下閉伊郡岩泉町安家字氷渡

横断測線番号	土石流の高さh(m)	土石流の流体力Fd(kN/m <sup>2</sup> )	建築物の耐力P2(kN/m <sup>2</sup> )	横断測線番号	土石流の高さh(m)	土石流の流体力Fd(kN/m <sup>2</sup> )	建築物の耐力P2(kN/m <sup>2</sup> )
No.0	0.74	17.01	9.74				
No.1	0.70	16.00	10.19				
No.2	0.63	13.92	11.25				
No.3	0.47	10.17	14.60				
No.4	0.47	9.97	14.47				
No.5	0.48	9.62	14.24				
No.6	0.47	8.25	14.51				
No.7	0.46	8.65	14.82				
No.8	0.46	8.59	14.77				
No.9	0.48	4.07	14.31				