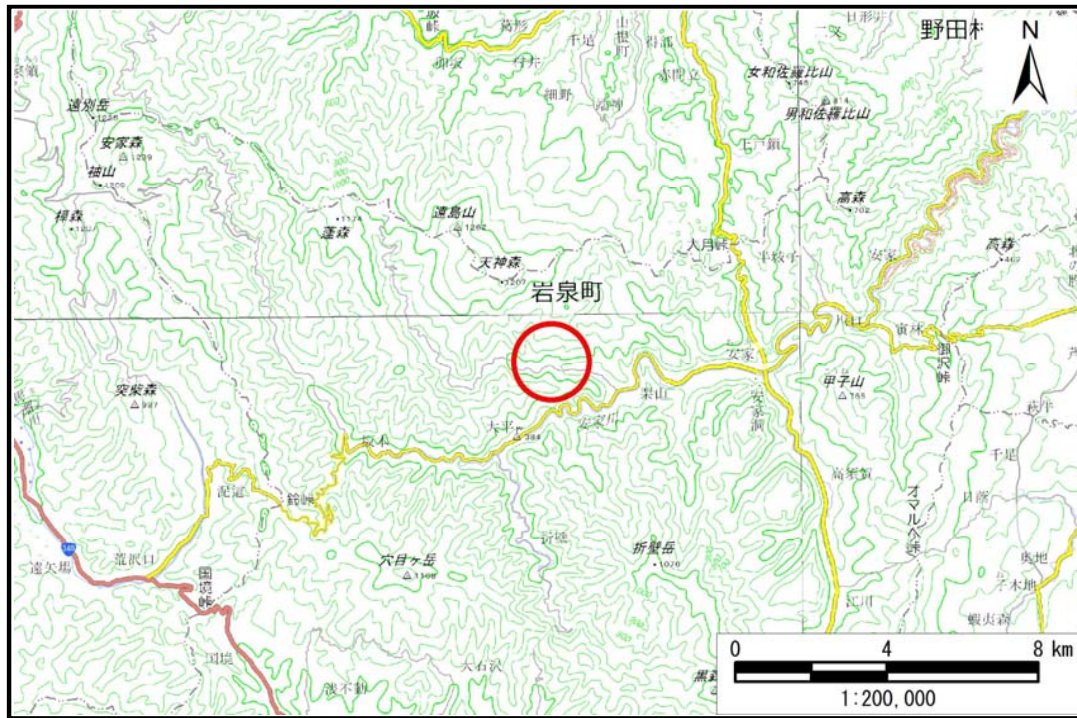


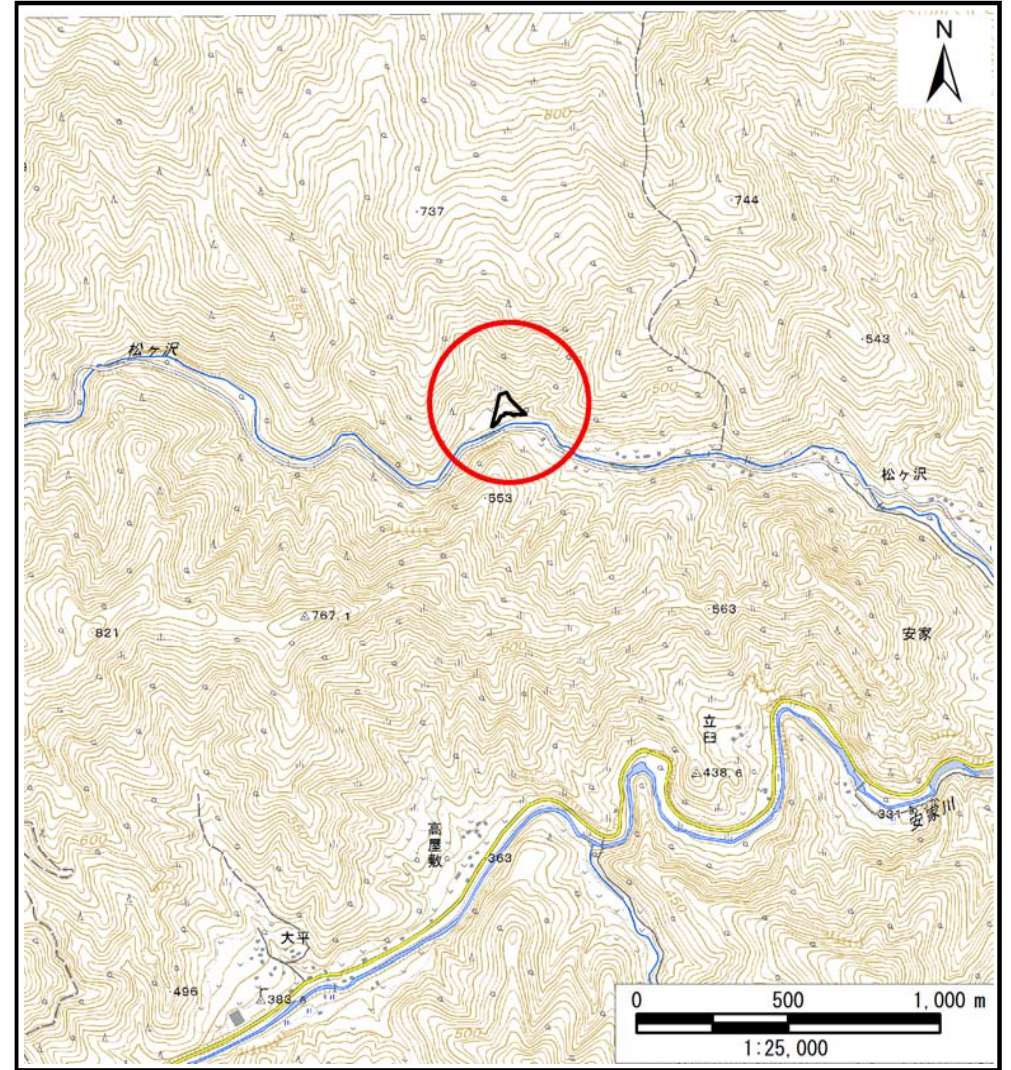
# 土砂災害防止に関する基礎調査(土石流)

表紙 概況,位置図

自然現象の種類	土石流
溪流番号	B051110
水系名	安家川
河川名	安家川
溪流名	松ヶ沢の沢
所在地	下閉伊郡岩泉町安家字松ヶ沢
調査機関	沿岸広域振興局土木部岩泉土木センター



概況図(S=1:200,000)



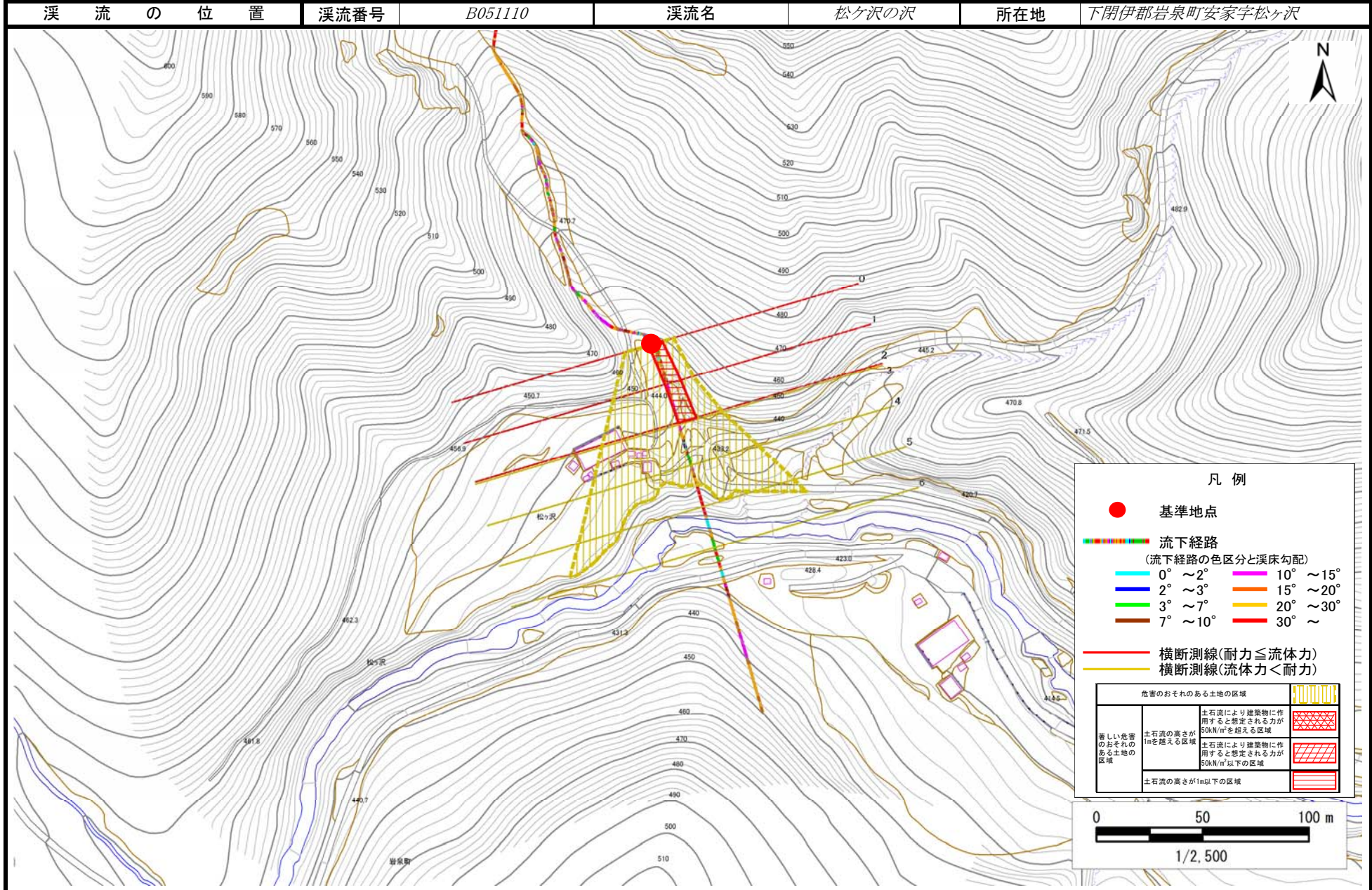
位置図(S=1:25,000)

国土地理院の電子地形図200000(地図画像)『盛岡』及び電子地形図25000(地図画像)『安家』を掲載

# 土石流区域調査

様式3-1 危害のおそれのある土地、著しい危害のおそれのある土地の設定図

調査年度	平成29年度
所在地	下閉伊郡岩泉町安家字松ヶ沢



土石流区域調査

様式3-2 建築物に作用すると想定される衝撃に関する事項

調査年度	平成29年度
------	--------

溪流の位置	溪流番号	B051110	溪流名	松ヶ沢の沢	所在地	下閉伊郡岩泉町安家字松ヶ沢
-------	------	---------	-----	-------	-----	---------------

横断測線番号	土石流の高さh(m)	土石流の流体力Fd(kN/m <sup>2</sup> )	建築物の耐力P2(kN/m <sup>2</sup> )	横断測線番号	土石流の高さh(m)	土石流の流体力Fd(kN/m <sup>2</sup> )	建築物の耐力P2(kN/m <sup>2</sup> )
No.0	0.69	40.59	10.34				
No.1	0.64	32.61	11.01				
No.2	0.62	28.42	11.41				
No.3	0.40	15.80	16.93				
No.4	0.37	13.45	18.13				
No.5	0.36	14.09	18.52				
No.6	0.37	13.61	18.23				