

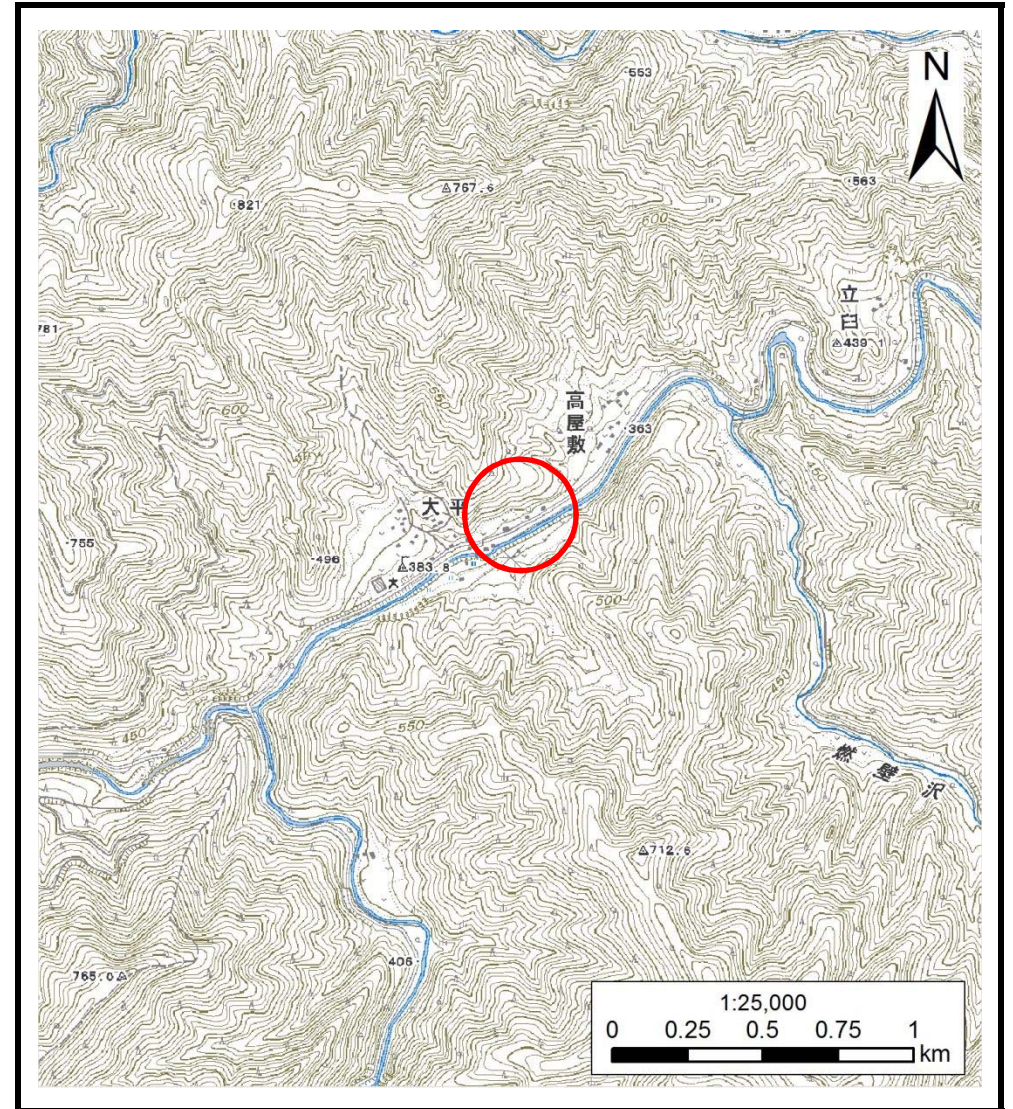
土砂災害防止に関する基礎調査(土石流)

表紙 位置,位置図

自然現象の種類	土石流
溪流番号	B051107
水系名	安家川
河川名	安家川
溪流名	氷渡の沢5
所在地	下閉伊郡岩泉町安家
調査機関	沿岸広域振興局土木部岩泉土木センター



位置図(S=1:200,000)



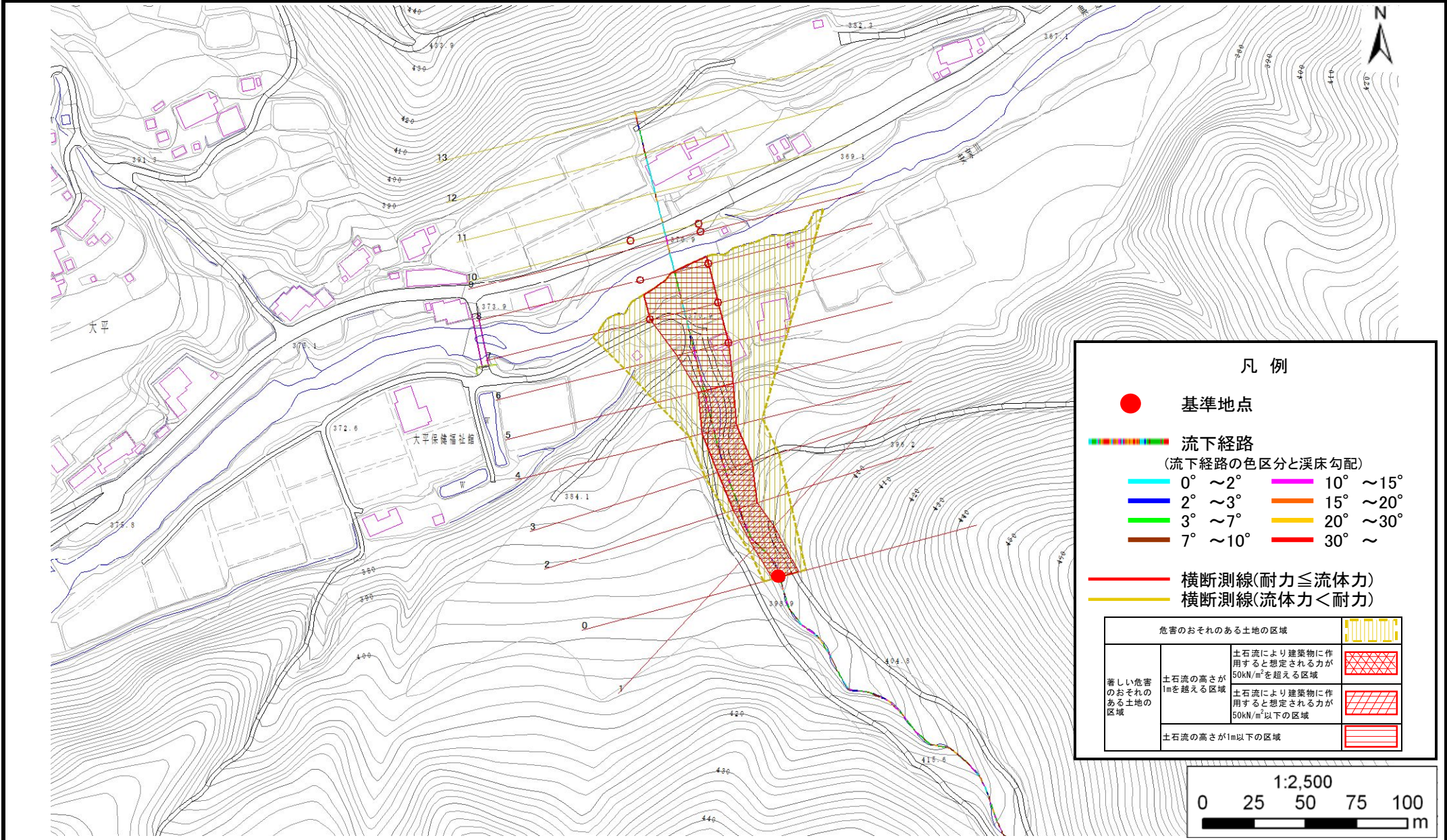
概況図(S=1:25,000)

土石流区域調書

様式3-1 危害のおそれのある土地、著しい危害のおそれのある土地の設定図

調査年度 平成28年度

溪流の位置 溪流番号 B051107 溪流名 氷渡の沢5 所在地 下関伊都岩泉町安家



土 石 流 区 域 調 書

様式3-2 建築物に作用すると想定される衝撃に関する事項

調査年度 平成28年度

渓流の位置	渓流番号	B051107	溪流名	水渡の沢5	所在地	下閉伊郡岩泉町安家
-------	------	---------	-----	-------	-----	-----------

横断測線番号	土石流の高さh(m)	土石流の流体力Fd(kN/m ²)	建築物の耐力P2(kN/m2)	横断測線番号	土石流の高さh(m)	土石流の流体力Fd(kN/m ²)	建築物の耐力P2(kN/m2)
No.0	1.27	33.97	6.39				
No.1	1.20	31.91	6.66				
No.2	1.33	36.51	6.19				
No.3	1.08	27.27	7.18				
No.4	1.08	25.55	7.20				
No.5	1.06	24.71	7.32				
No.6	0.71	13.97	10.16				
No.7	0.70	13.65	10.18				
No.8	0.70	13.67	10.19				
No.9	0.69	10.45	10.31				
No.10	0.69	10.01	10.30				
No.11	0.71	7.69	10.14				
No.12	0.74	5.90	9.76				
No.13	0.96	2.60	7.87				