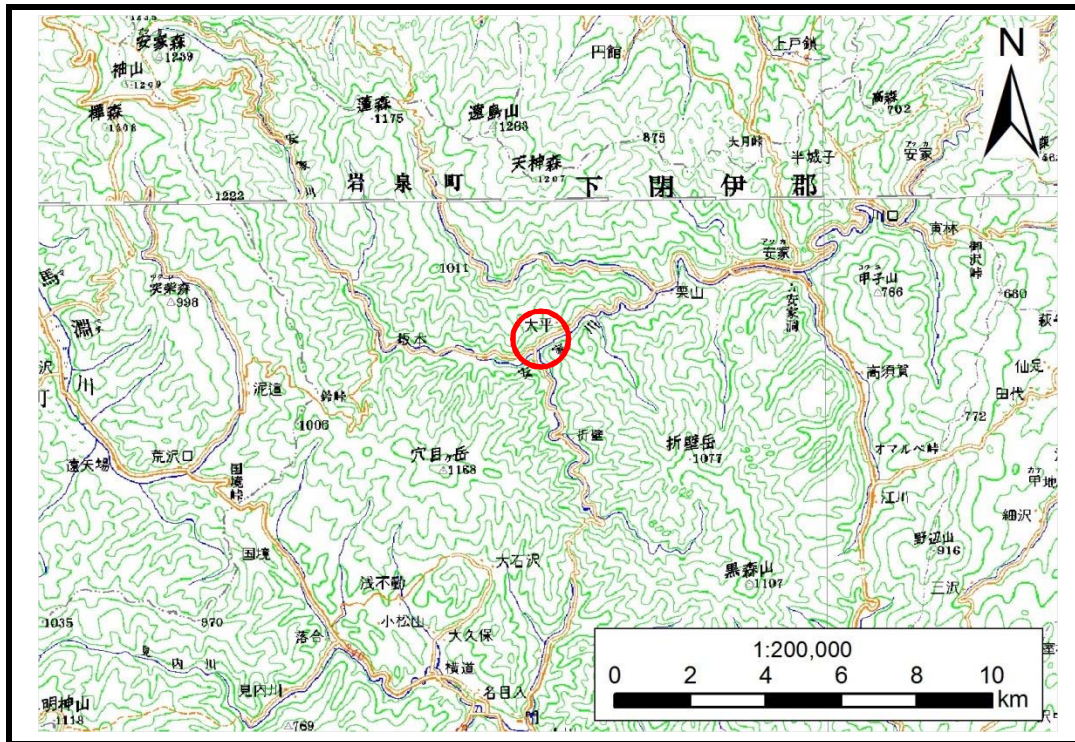


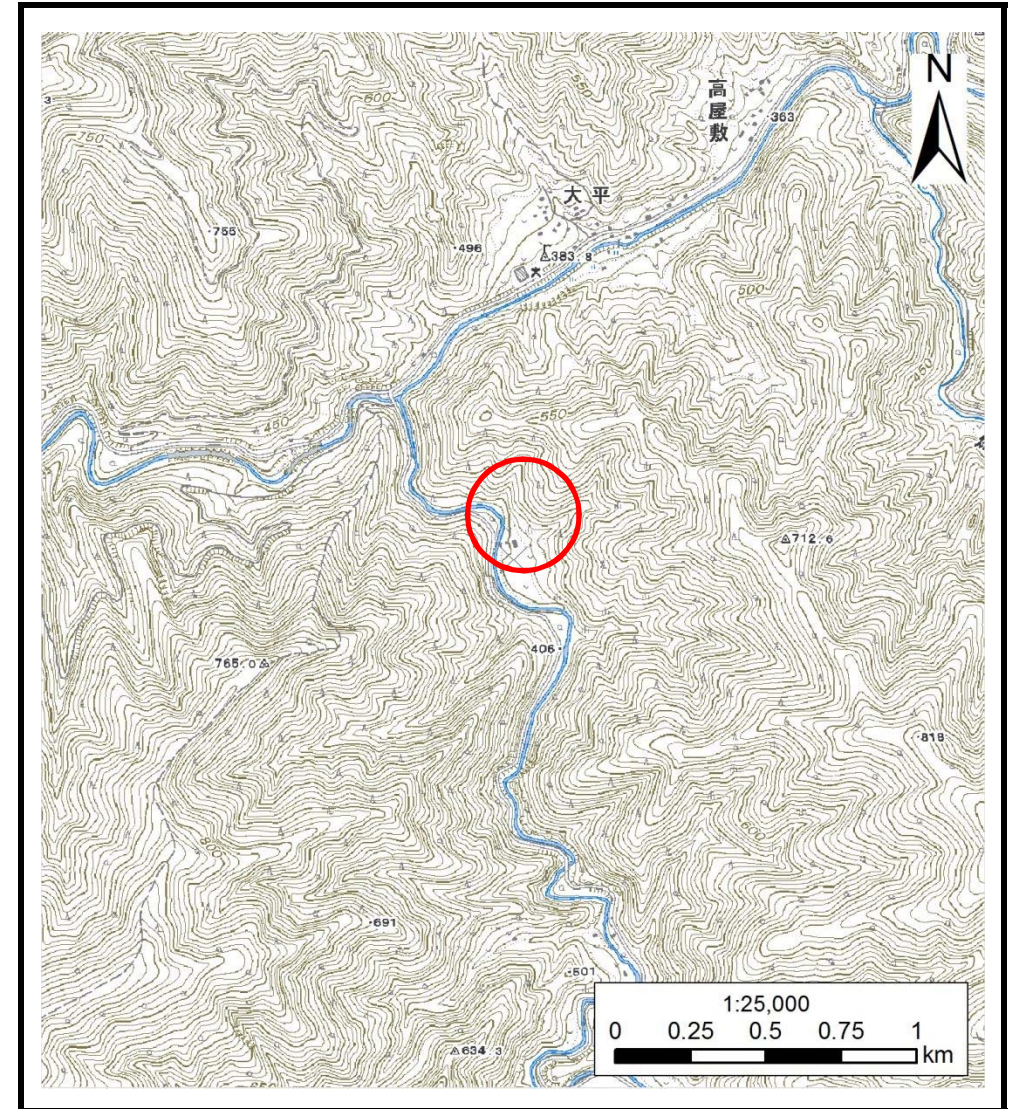
# 土砂災害防止に関する基礎調査(土石流)

表紙 位置,位置図

自然現象の種類	土石流
溪流番号	B051106
水系名	安家川
河川名	折壁沢川
溪流名	氷渡の沢4
所在地	下閉伊郡岩泉町安家
調査機関	沿岸広域振興局土木部岩泉土木センター



位置図(S=1:200,000)



概況図(S=1:25,000)

# 土石流区域調査

様式3-1 危害のおそれのある土地、著しい危害のおそれのある土地の設定図

調査年度

平成28年度

溪流の位置

溪流番号

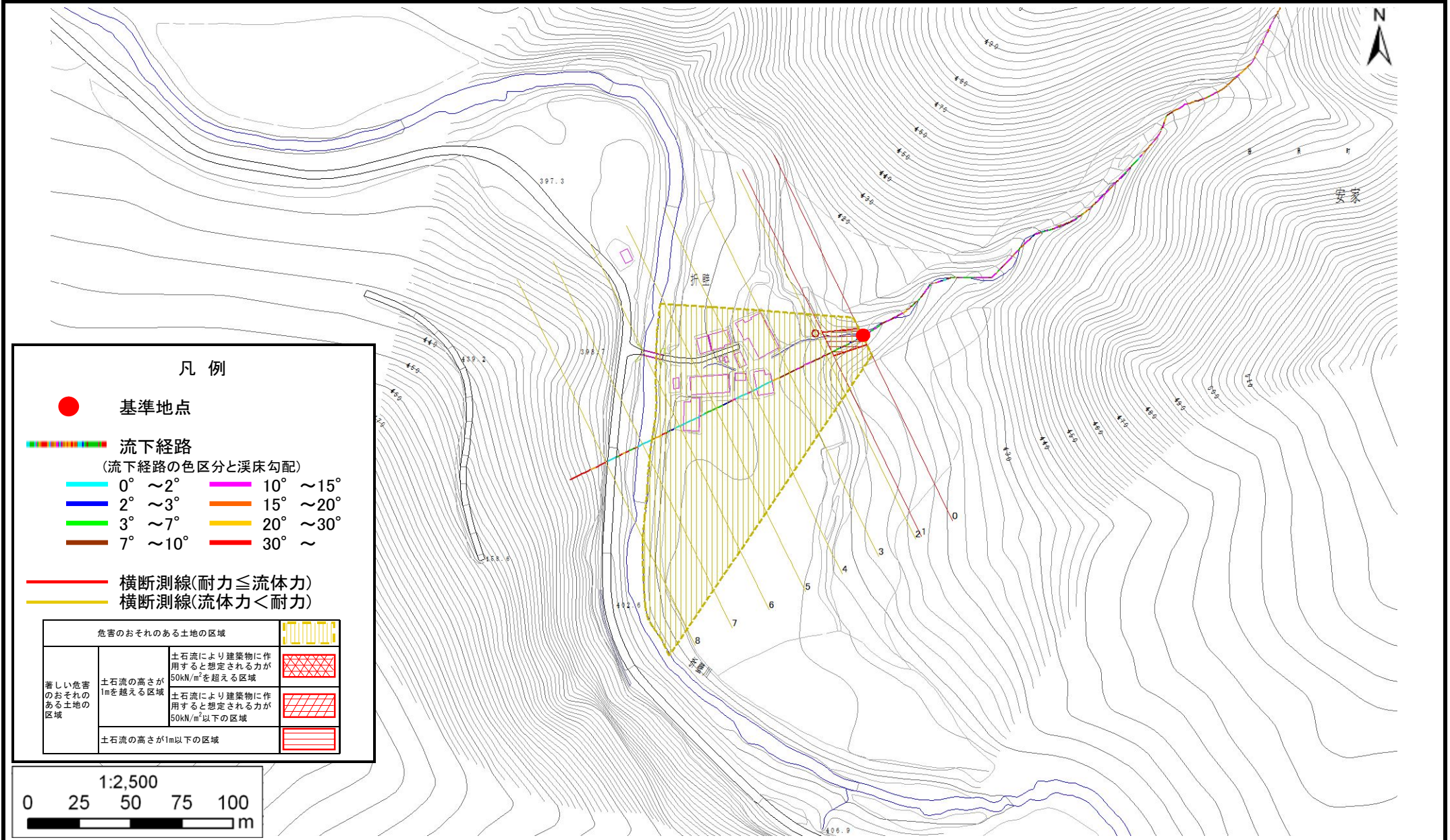
B051106

溪流名

氷渡の沢4

所在地

下閉伊郡岩泉町安家



## 凡例

● 基準地点

流下経路

(流下経路の色区分と溪床勾配)

- 0° ~ 2°
- 2° ~ 3°
- 3° ~ 7°
- 7° ~ 10°
- 10° ~ 15°
- 15° ~ 20°
- 20° ~ 30°
- 30° ~

横断測線(耐力 ≤ 流体力)

横断測線(流体力 < 耐力)

危害のおそれのある土地の区域

著しい危害のおそれのある土地の区域	土石流により建築物に作用すると想定される力が50kN/m <sup>2</sup> を超える区域	
	土石流の高さが1mを超える区域	
	土石流により建築物に作用すると想定される力が50kN/m <sup>2</sup> 以下の区域	
	土石流の高さが1m以下の区域	

1:2,500

0 25 50 75 100

m

