

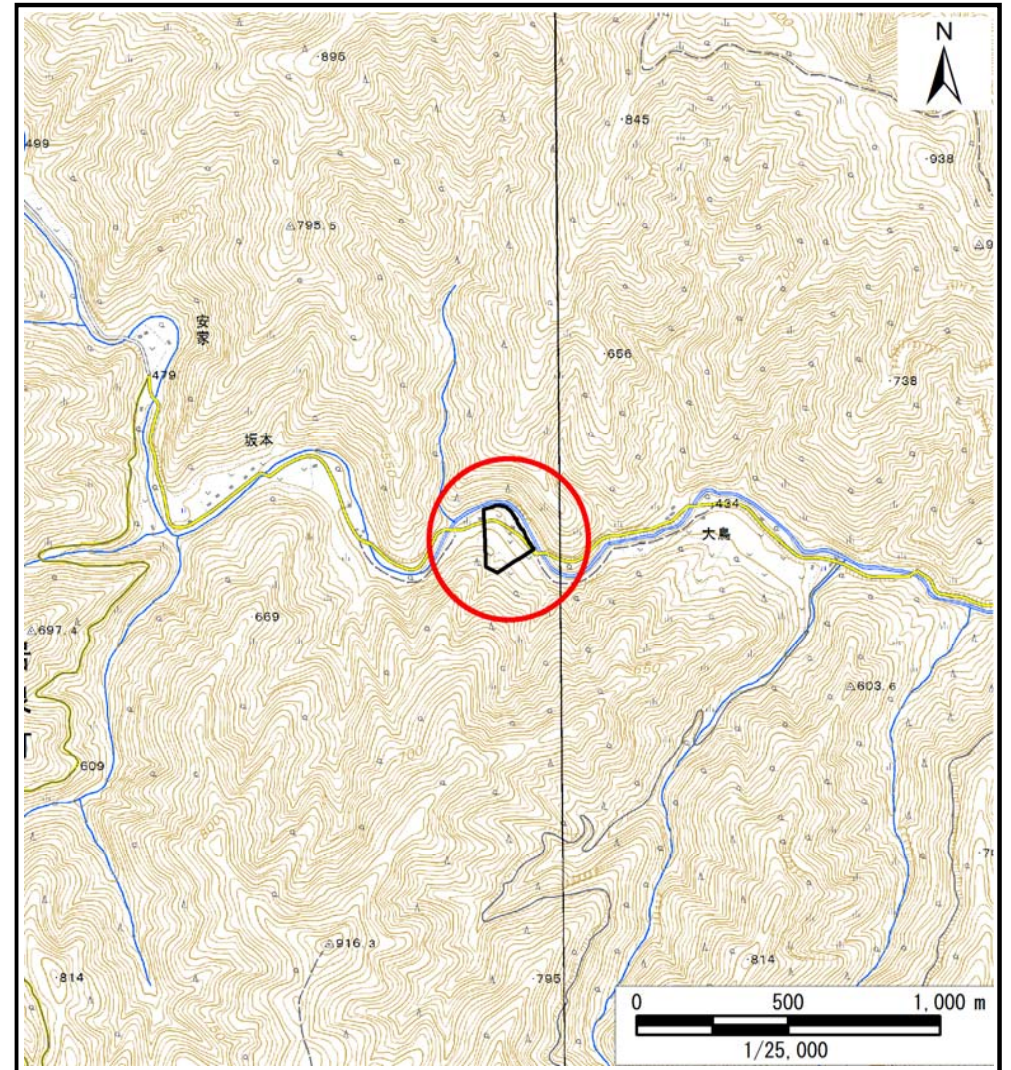
# 土砂災害防止に関する基礎調査(土石流)

表紙 概況,位置図

自然現象の種類	土石流
溪流番号	B051101
水系名	安家川
河川名	安家川
溪流名	折壁の沢
所在地	下閉伊郡岩泉町安家字折壁
調査機関	沿岸広域振興局土木部岩泉土木センター



概況図(S=1:200,000)



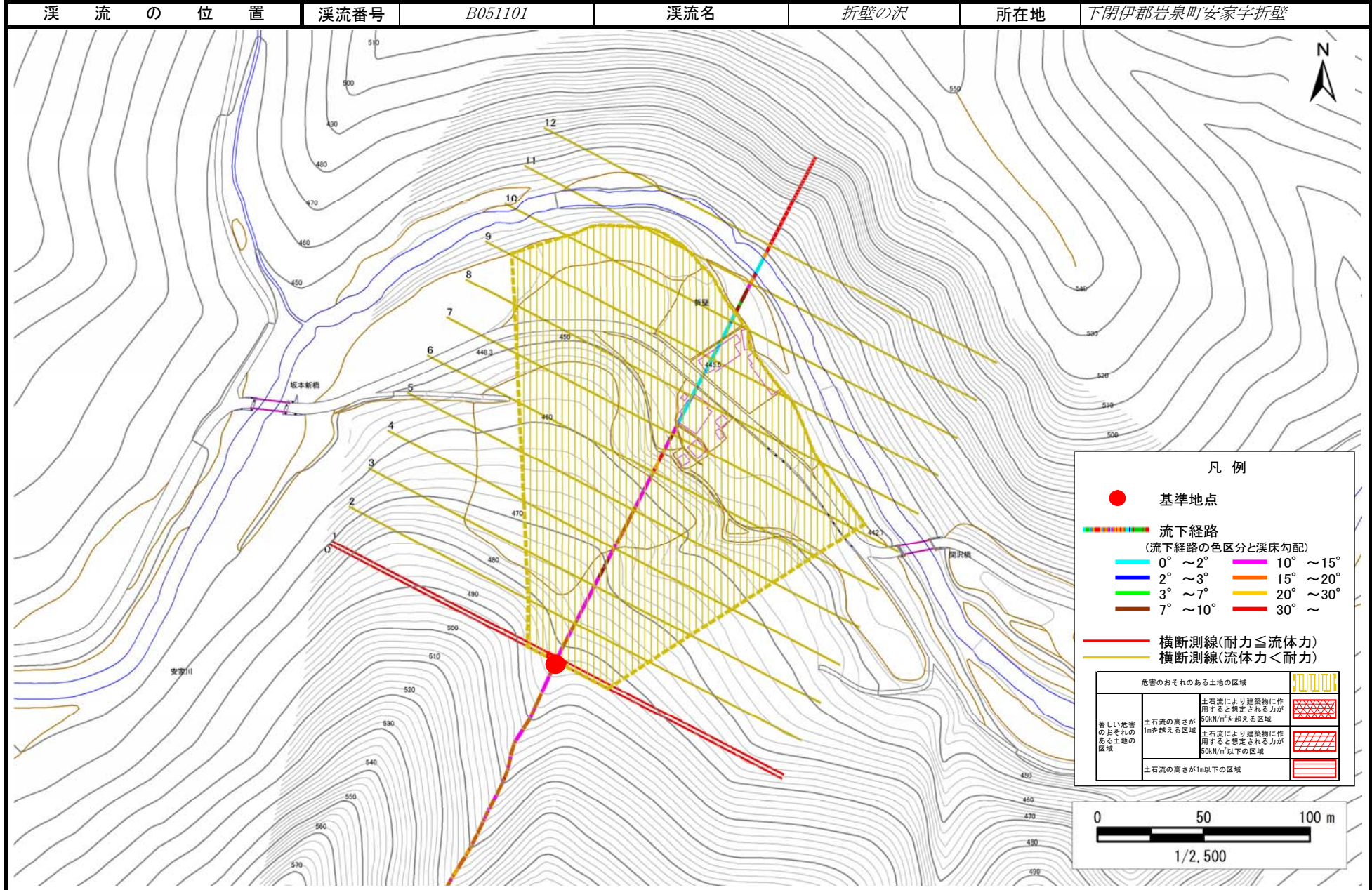
位置図(S=1:25,000)

国土地理院の電子地形図200000(地図画像)『盛岡』及び電子地形図25000(地図画像)『陸中五日市』を掲載

# 土石流区域調査

様式3-1 危害のおそれのある土地、著しい危害のおそれのある土地の設定図

調査年度	平成29年度
所在地	下関伊郡岩泉町安家字折壁



# 土石流区域調書

様式3-2 建築物に作用すると想定される衝撃に関する事項

調査年度 平成29年度

溪流の位置	溪流番号	溪流名	折壁の沢	所在地
	B051101			下閉伊郡岩泉町安家字折壁

横断測線番号	土石流の高さh(m)	土石流の流体力Fd(kN/m <sup>2</sup> )	建築物の耐力P2(kN/m <sup>2</sup> )	横断測線番号	土石流の高さh(m)	土石流の流体力Fd(kN/m <sup>2</sup> )	建築物の耐力P2(kN/m <sup>2</sup> )
No.0	0.38	20.64	17.51				
No.1	0.36	18.75	18.59				
No.2	0.30	14.19	21.56				
No.3	0.31	13.41	20.99				
No.4	0.32	12.55	20.35				
No.5	0.33	12.20	20.09				
No.6	0.33	12.02	19.94				
No.7	0.33	12.40	20.24				
No.8	0.32	11.35	20.57				
No.9	0.19	4.98	32.74				
No.10	0.15	3.03	40.62				
No.11	0.15	2.80	41.74				
No.12	0.13	1.91	46.33				