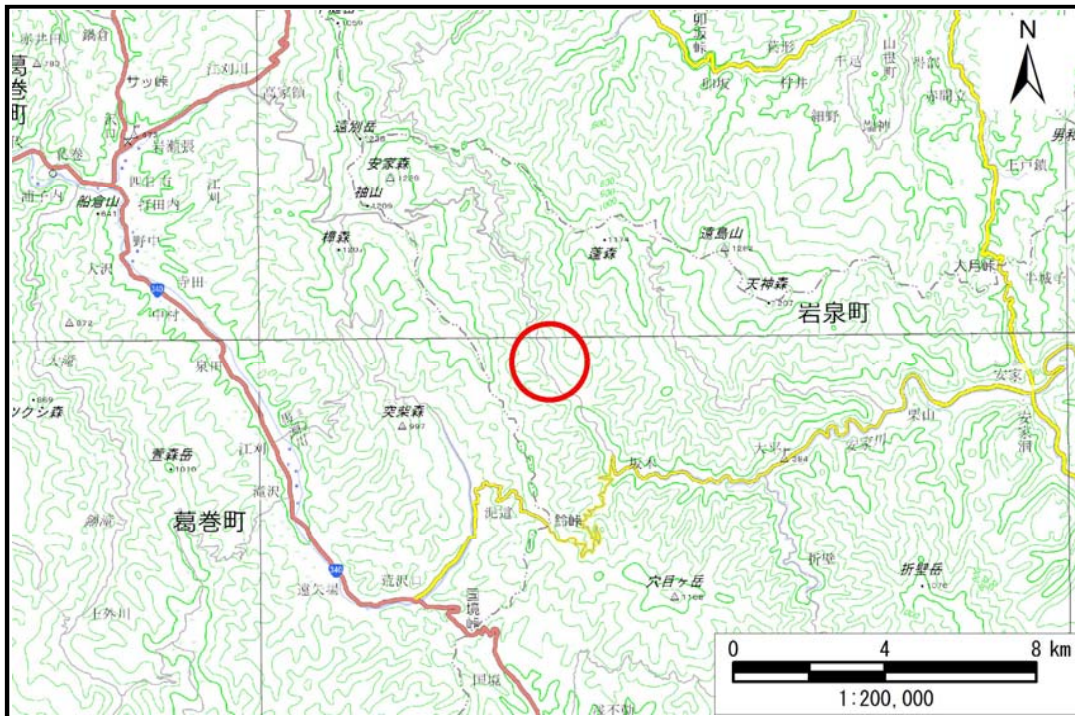


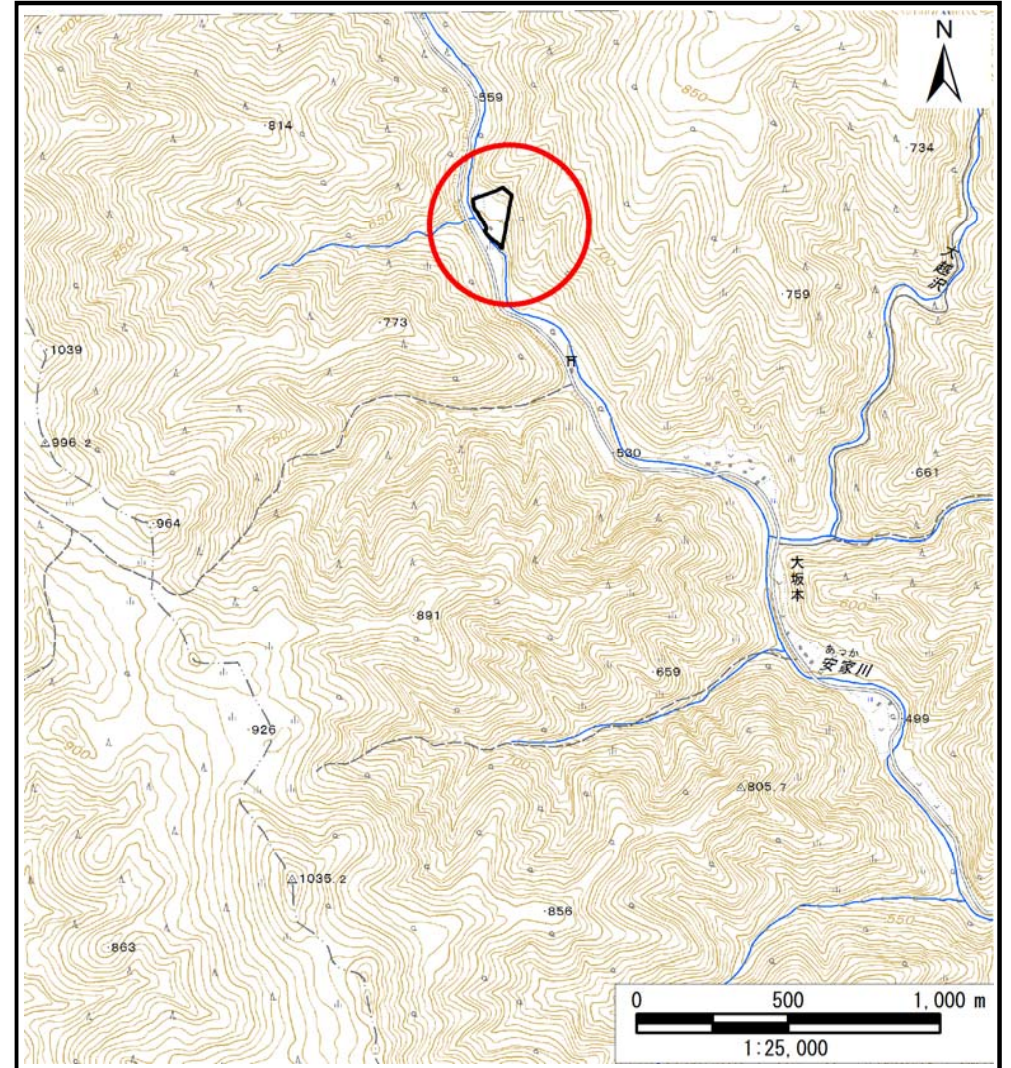
# 土砂災害防止に関する基礎調査(土石流)

表紙 概況,位置図

自然現象の種類	土石流
溪流番号	B050103
水系名	安家川
河川名	安家川
溪流名	大坂本の沢
所在地	下閉伊郡岩泉町安家字大坂本
調査機関	沿岸広域振興局土木部岩泉土木センター



概況図(S=1:200,000)



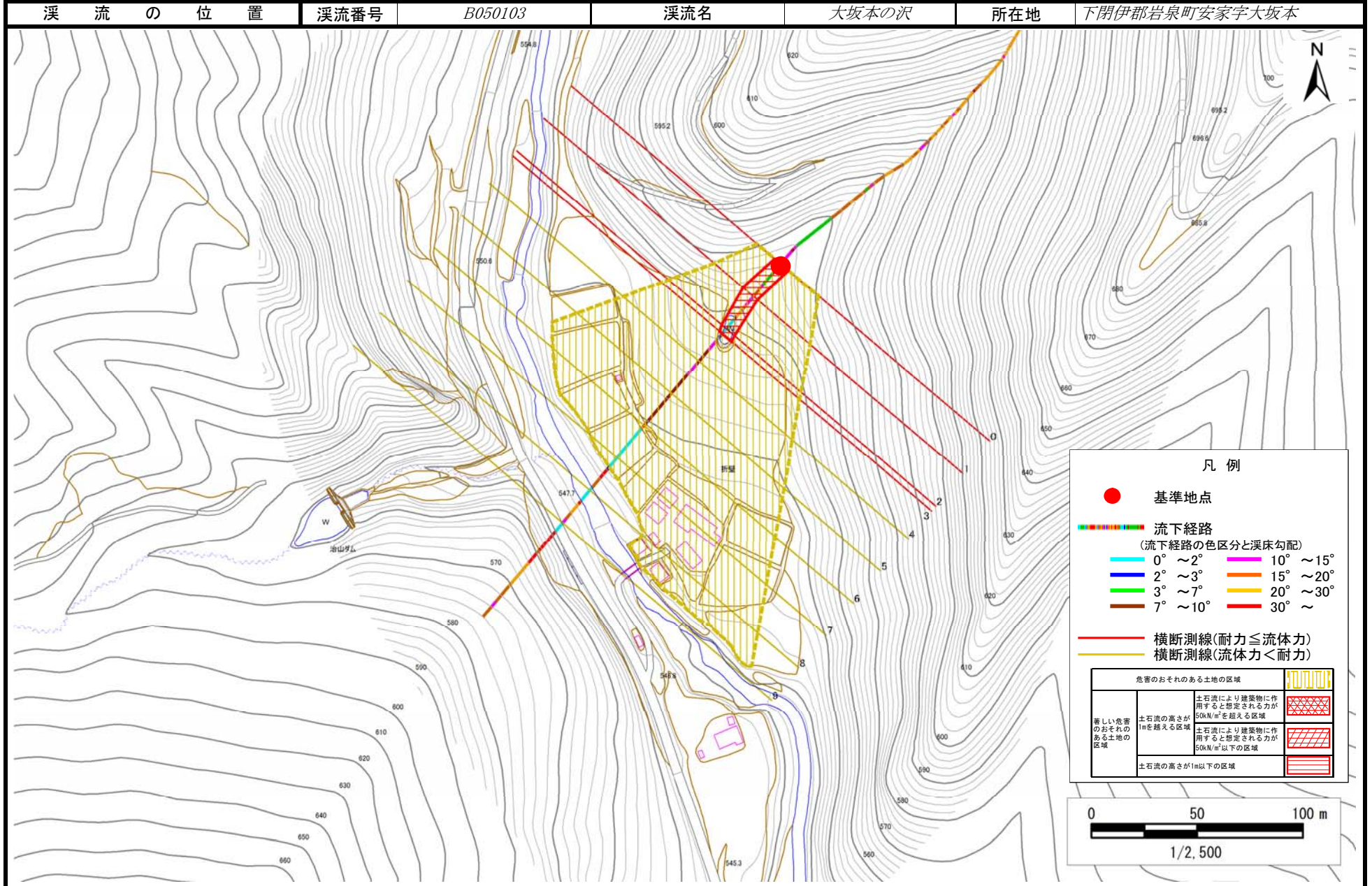
位置図(S=1:25,000)

国土地理院の電子地形図200000(地図画像)『盛岡』及び電子地形図25000(地図画像)『陸中五日市』を掲載

# 土石流区域調査

様式3-1 危害のおそれのある土地、著しい危害のおそれのある土地の設定図

調査年度	平成29年度
所在地	下関伊郡岩泉町安家字大坂本



# 土石流区域調書

様式3-2 建築物に作用すると想定される衝撃に関する事項

調査年度	平成29年度
------	--------

溪流の位置	溪流番号	B050103	溪流名	大坂本の沢	所在地	下閉伊郡岩泉町安家字大坂本
-------	------	---------	-----	-------	-----	---------------

横断測線番号	土石流の高さh(m)	土石流の流体力Fd(kN/m <sup>2</sup> )	建築物の耐力P2(kN/m <sup>2</sup> )	横断測線番号	土石流の高さh(m)	土石流の流体力Fd(kN/m <sup>2</sup> )	建築物の耐力P2(kN/m <sup>2</sup> )
No.0	0.53	26.81	13.05				
No.1	0.52	25.02	13.20				
No.2	0.57	27.18	12.16				
No.3	0.60	27.98	11.76				
No.4	0.36	13.09	18.47				
No.5	0.24	6.49	27.29				
No.6	0.20	4.49	32.31				
No.7	0.17	2.96	37.33				
No.8	0.17	2.71	38.20				
No.9	0.15	1.51	41.39				