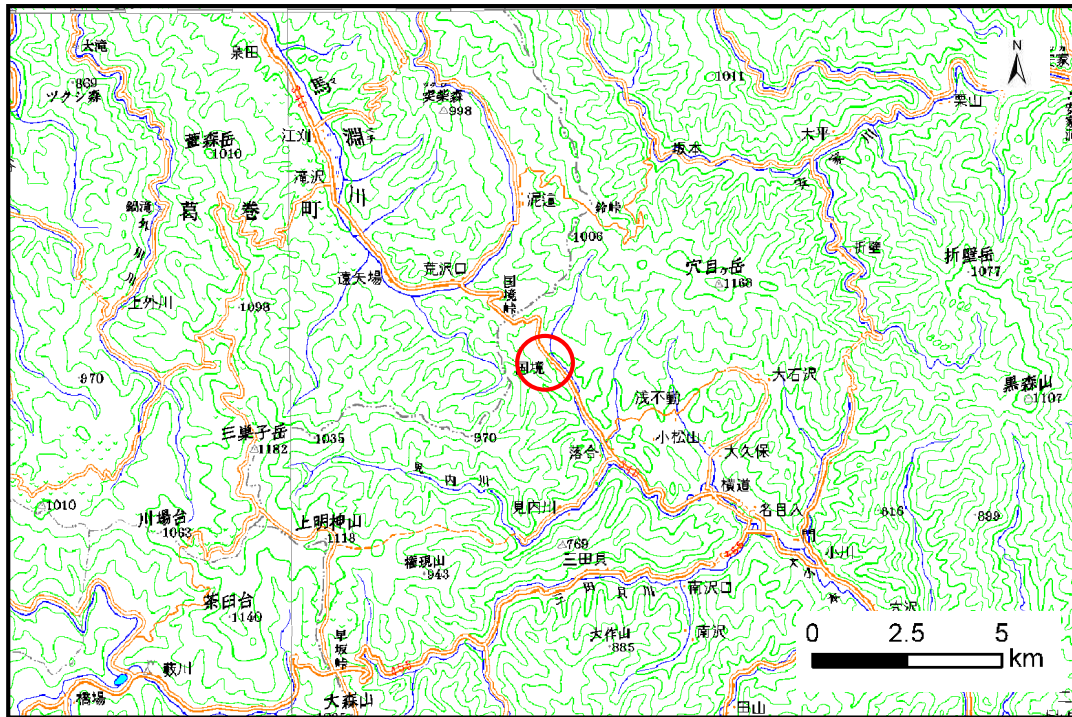


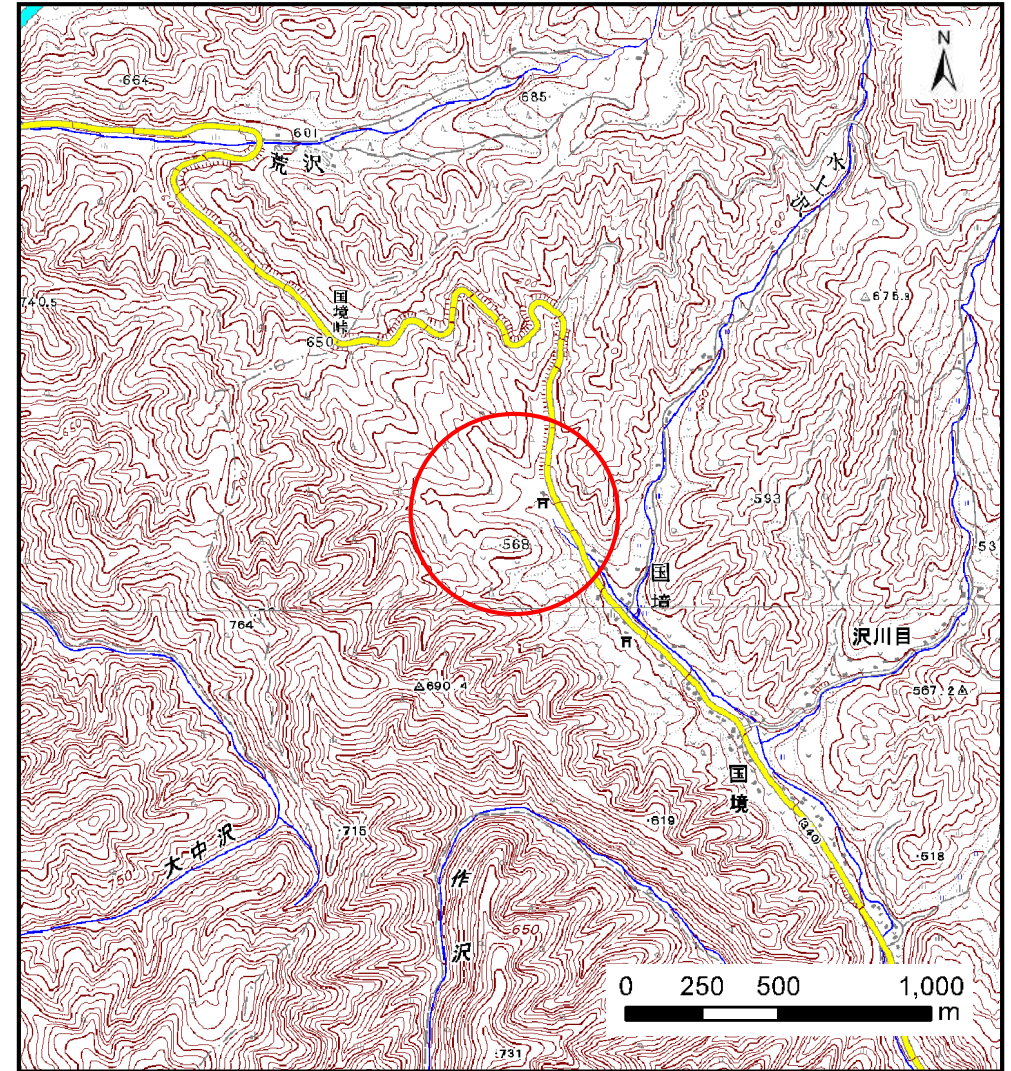
土砂災害防止に関する基礎調査(土石流)

表紙 位置,位置図

自然現象の種類	土石流
溪流番号	B050102
水系名	小本川
河川名	小本川
溪流名	国見の沢3
所在地	下閉伊郡岩泉町門字国境
調査機関	岩手県沿岸広域振興局岩泉土木センター



位置図(S=1:200,000)



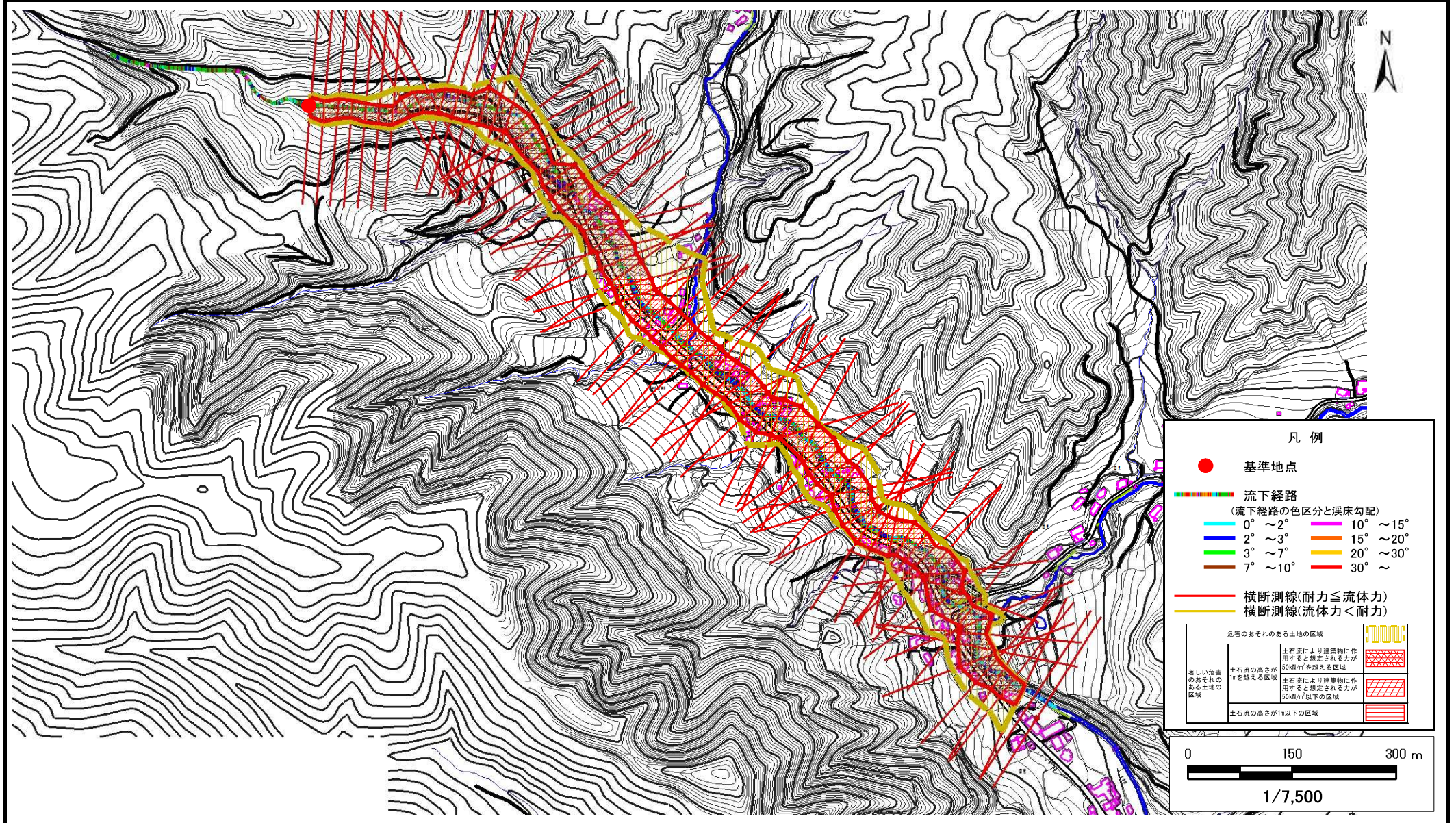
概況図(S=1:25,000)

土石流区域調査

様式3-1 危害のおそれのある土地、著しい危害のおそれのある土地の設定図

調査年度 平成23年度

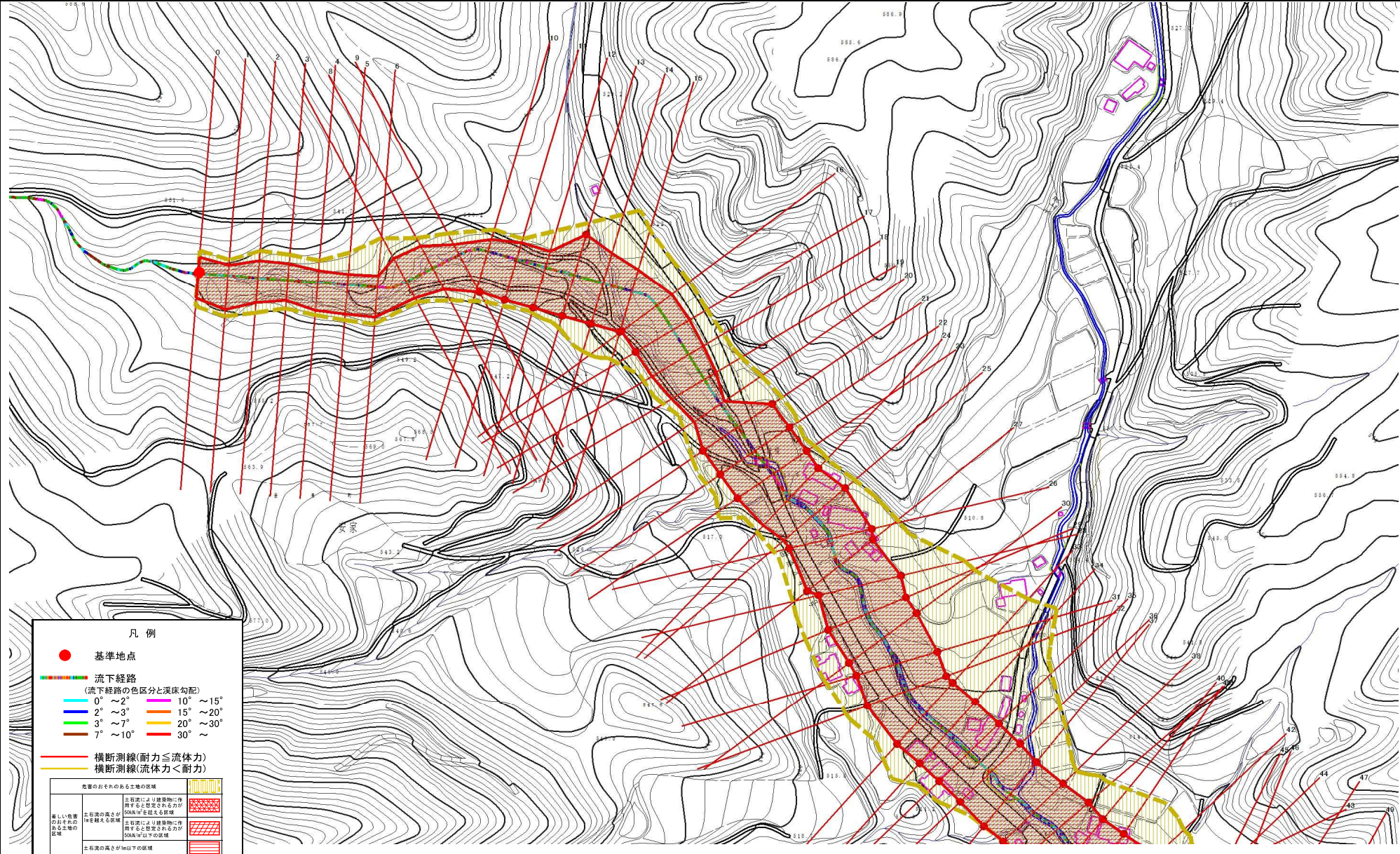
溪流の位置	溪流番号	B050102	溪流名	国見の沢3	所在地	下関伊都岩泉町門字国境
-------	------	---------	-----	-------	-----	-------------



土石流区域調査

様式3-1 危害のおそれのある土地、著しい危害のおそれのある土地の設定図

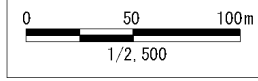
調査年度	#REF!					
溪流の位置	溪流番号	B050102	溪流名	国見の沢3	所在地	下関伊郡岩門町門字国境



凡例

- 基準地点
- 流下経路
(流下経路の色区分と溪床勾配)
 - 0° ~ 2°
 - 2° ~ 3°
 - 3° ~ 7°
 - 7° ~ 10°
 - 10° ~ 15°
 - 15° ~ 20°
 - 20° ~ 30°
 - 30° ~
- 横断測線(耐力 ≤ 流体力)
- 横断測線(流体力 < 耐力)

危害のおそれのある土地の区域		土石流により建築物に危害するおそれのある区域	土石流により建築物に危害するおそれのある区域
著しい危害のおそれのある土地の区域		土石流の高さが河床より下の区域	土石流の高さが河床より下の区域



土石流区域調査

様式 3-1 危害のおそれのある土地、著しい危害のおそれのある土地の設定図

調査年度 #REF!

溪流の位置

溪流番号

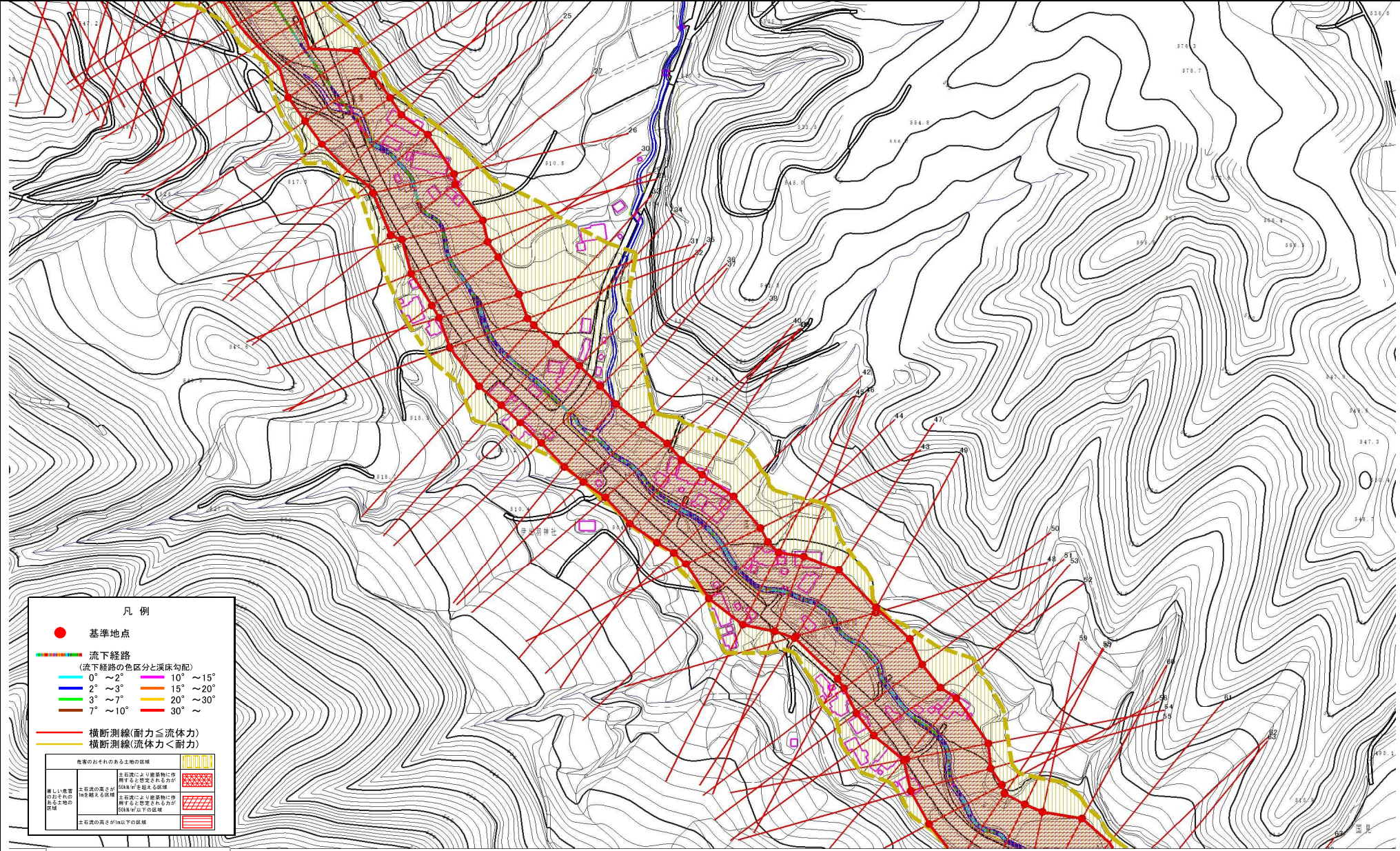
B050102

溪流名

国見の沢3

所在地

下閉伊郡岩泉町門字国境

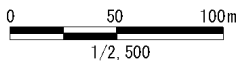


凡例

- 基準地点
- 流下経路
(流下経路の色区分と溪床勾配)

0° ~ 2°	10° ~ 15°
2° ~ 3°	15° ~ 20°
3° ~ 7°	20° ~ 30°
7° ~ 10°	30° ~
- 横断測線(耐力 ≤ 流体力)
- 横断測線(流体力 < 耐力)

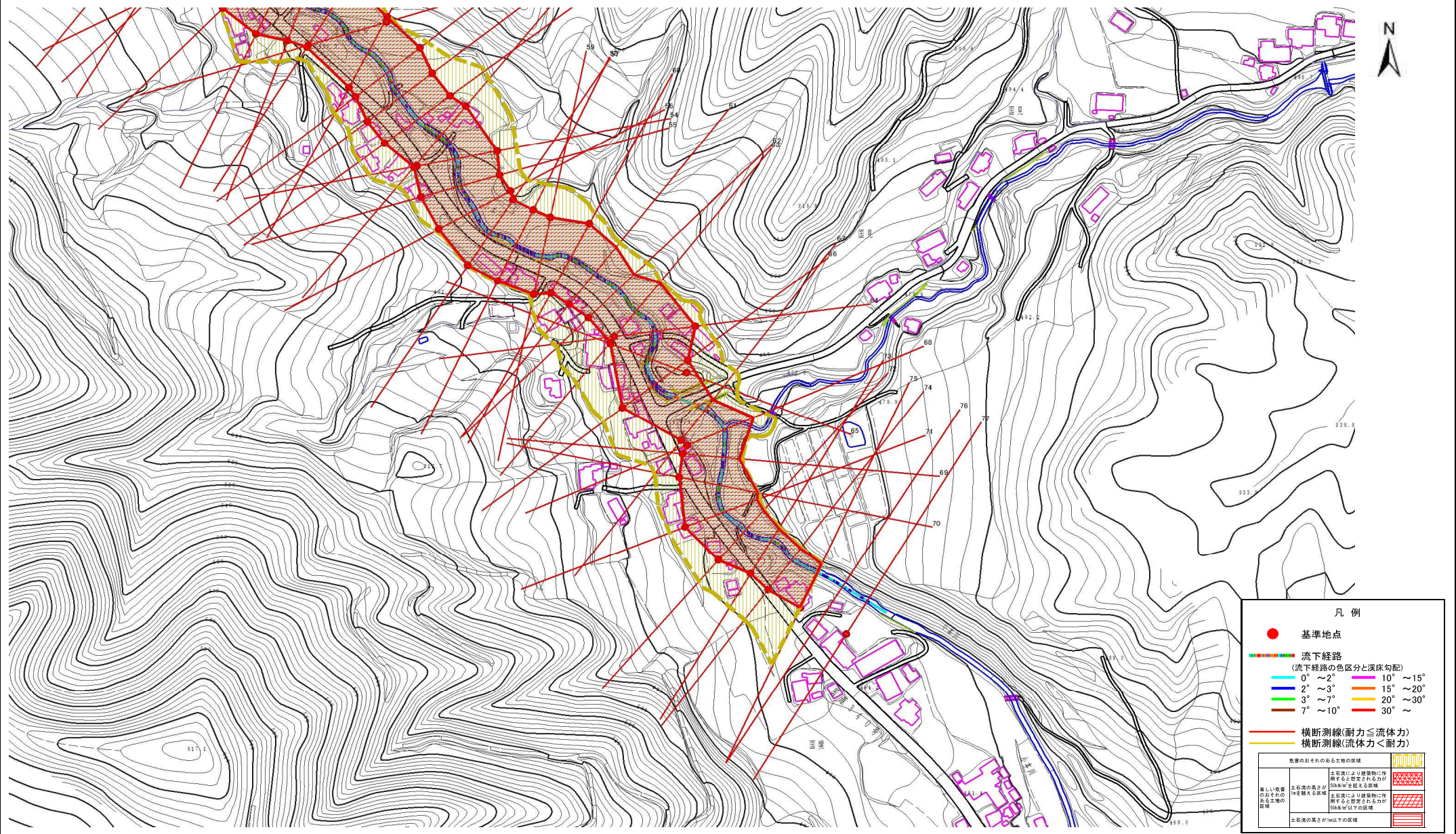
危害のおそれのある土地の区域	± 土石流の発生が想定される区域
著しい危害のおそれのある土地の区域	± 土石流により建築物に作用すると想定される力が耐力を超える区域
	± 土石流により建築物に作用すると想定される力が耐力以下である区域



土石流区域調査

様式3-1 危害のおそれのある土地、著しい危害のおそれのある土地の設定図

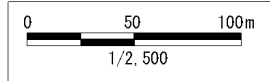
調査年度	#REF!					
溪流の位置	溪流番号	B050102	溪流名	国見の沢3	所在地	下関伊郡岩泉町門字国境



凡例

- 基準地点
- 流下経路
(流下経路の色区分と渓床勾配)
 - 0° ~ 2°
 - 2° ~ 3°
 - 3° ~ 7°
 - 7° ~ 10°
 - 10° ~ 15°
 - 15° ~ 20°
 - 20° ~ 30°
 - 30° ~
- 横断測線(耐力 ≤ 流体力)
- 横断測線(流体力 < 耐力)

危害のおそれのある土地の区域	土質等により建築物に作用する想定される力が 50kN/m ² 以上の区域
著しい危害のおそれのある土地の区域	土質等により建築物に作用する想定される力が 50kN/m ² 以上の区域
土質等の高さがない区域	土質等の高さがない区域



土石流区域調査

様式3-2 建築物に作用すると想定される衝撃に関する事項

調査年度	平成23年度
所在地	下閉伊郡岩泉町門字国境

溪流の位置		溪流番号	溪流名		所在地		
		B050102	国見の沢3		下閉伊郡岩泉町門字国境		
横断測線番号	土石流の高さh(m)	土石流の流体力Fd(kN/m ²)	建築物の耐力P2(kN/m ²)	横断測線番号	土石流の高さh(m)	土石流の流体力Fd(kN/m ²)	建築物の耐力P2(kN/m ²)
No.0	1.80	27.45	5.15	No.27	1.27	9.25	6.39
No.1	1.70	26.01	5.31	No.28	1.27	9.33	6.41
No.2	1.78	26.34	5.17	No.29	1.28	9.18	6.37
No.3	1.94	27.96	4.96	No.30	1.27	9.23	6.38
No.4	1.86	25.27	5.06	No.31	1.23	9.82	6.52
No.5	1.91	21.96	5.00	No.32	1.19	10.55	6.70
No.6	1.87	20.86	5.05	No.33	1.20	10.43	6.67
No.7	1.71	21.51	5.28	No.34	1.32	8.61	6.23
No.8	1.66	19.33	5.39	No.35	1.31	8.76	6.27
No.9	1.15	13.34	6.89	No.36	1.25	9.58	6.47
No.10	1.53	19.14	5.66	No.37	1.25	9.56	6.46
No.11	1.15	13.14	6.85	No.38	1.25	9.60	6.47
No.12	1.17	12.79	6.78	No.39	1.25	9.59	6.47
No.13	1.18	12.60	6.74	No.40	1.25	9.65	6.48
No.14	1.20	12.28	6.68	No.41	1.24	9.68	6.49
No.15	1.17	12.86	6.79	No.42	1.25	9.54	6.46
No.16	1.19	12.29	6.68	No.43	1.27	9.34	6.41
No.17	1.26	10.26	6.44	No.44	1.31	8.76	6.27
No.18	1.52	14.84	5.67	No.45	1.32	8.61	6.23
No.19	1.73	15.13	5.26	No.46	1.39	7.80	6.02
No.20	2.16	19.07	4.74	No.47	1.39	7.72	6.00
No.21	1.36	8.56	6.10	No.48	1.41	7.55	5.96
No.22	1.42	7.51	5.93	No.49	1.41	7.55	5.96
No.23	1.43	7.30	5.89	No.50	1.41	7.55	5.96
No.24	1.26	9.42	6.43	No.51	1.40	7.65	5.99
No.25	1.28	9.21	6.38	No.52	1.41	7.50	5.95
No.26	1.25	9.52	6.45	No.53	1.38	7.88	6.04

土石流区域調査

様式3-2 建築物に作用すると想定される衝撃に関する事項

調査年度 平成23年度

溪流の位置	溪流番号 B050102	溪流名 国見の沢3	所在地 下閉伊郡岩泉町門字国境
-------	--	---	---

横断測線番号	土石流の高さh(m)	土石流の流体力Fd(kN/m ²)	建築物の耐力P2(kN/m ²)	横断測線番号	土石流の高さh(m)	土石流の流体力Fd(kN/m ²)	建築物の耐力P2(kN/m ²)
No.54	1.34	8.39	6.18				
No.55	1.33	8.53	6.21				
No.56	1.32	8.59	6.22				
No.57	1.35	8.25	6.14				
No.58	1.36	8.10	6.10				
No.59	1.37	8.00	6.07				
No.60	1.39	7.80	6.02				
No.61	1.39	7.77	6.02				
No.62	1.36	8.11	6.10				
No.63	1.36	8.09	6.10				
No.64	1.37	7.98	6.07				
No.65	1.38	7.88	6.04				
No.66	1.40	7.68	5.99				
No.67	1.37	8.02	6.08				
No.68	1.34	8.31	6.15				
No.69	1.35	8.25	6.14				
No.70	1.37	7.96	6.06				
No.71	1.38	7.91	6.05				
No.72	1.40	7.60	5.97				
No.73	1.43	7.31	5.90				
No.74	1.43	7.33	5.90				
No.75	1.46	6.98	5.83				
No.76	2.88	33.72	4.50				
No.77	1.51	6.61	5.71				