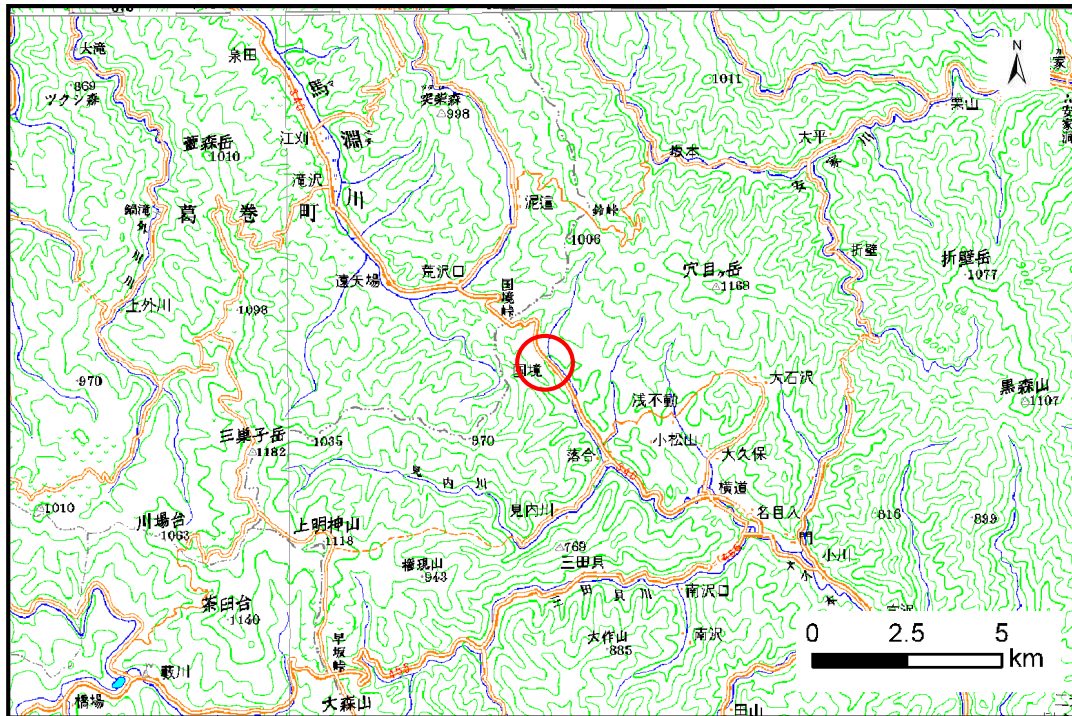


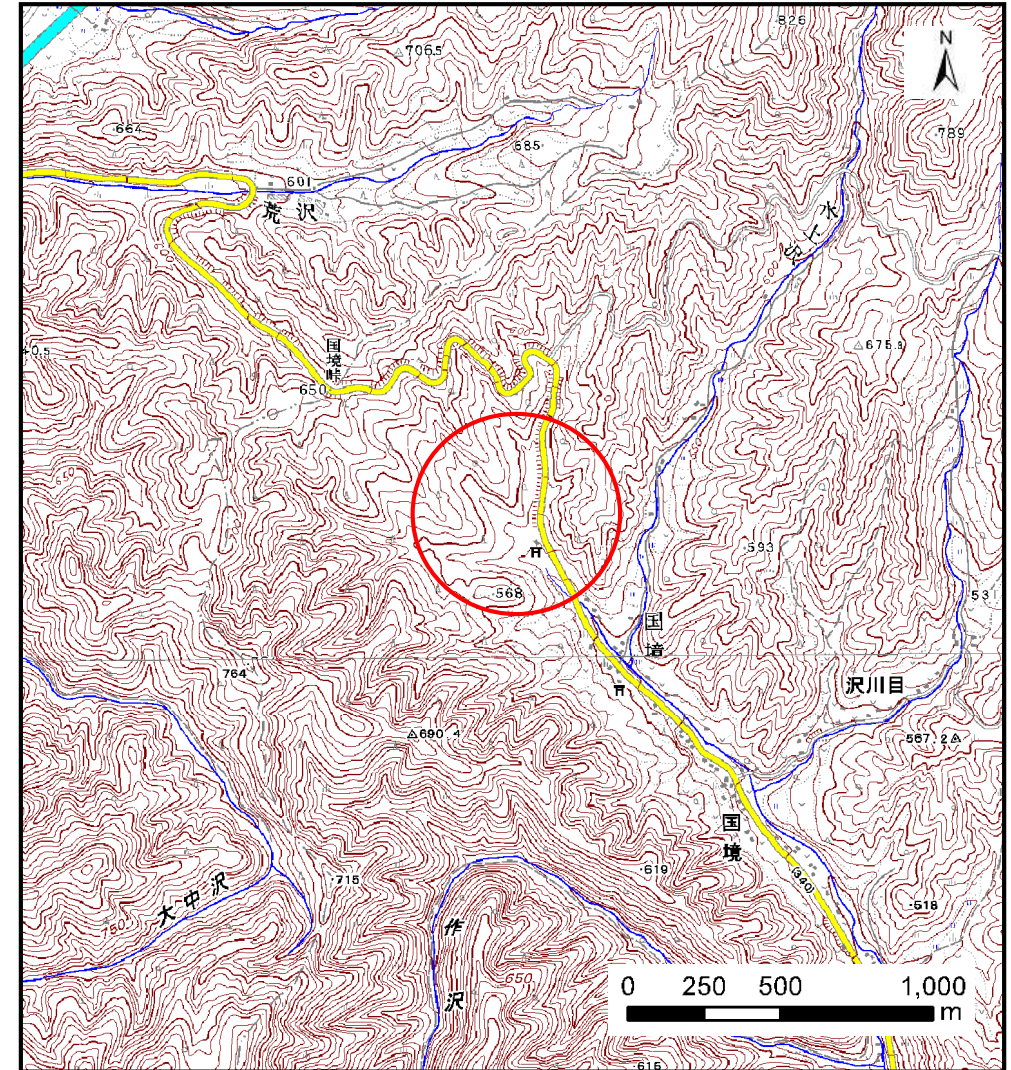
土砂災害防止に関する基礎調査(土石流)

表紙 位置,位置図

自然現象の種類	土石流
溪流番号	B050101
水系名	小本川
河川名	小本川
溪流名	国見の沢2
所在地	下閉伊郡岩泉町門字国見
調査機関	岩手県沿岸広域振興局岩泉土木センター



位置図(S=1:200,000)



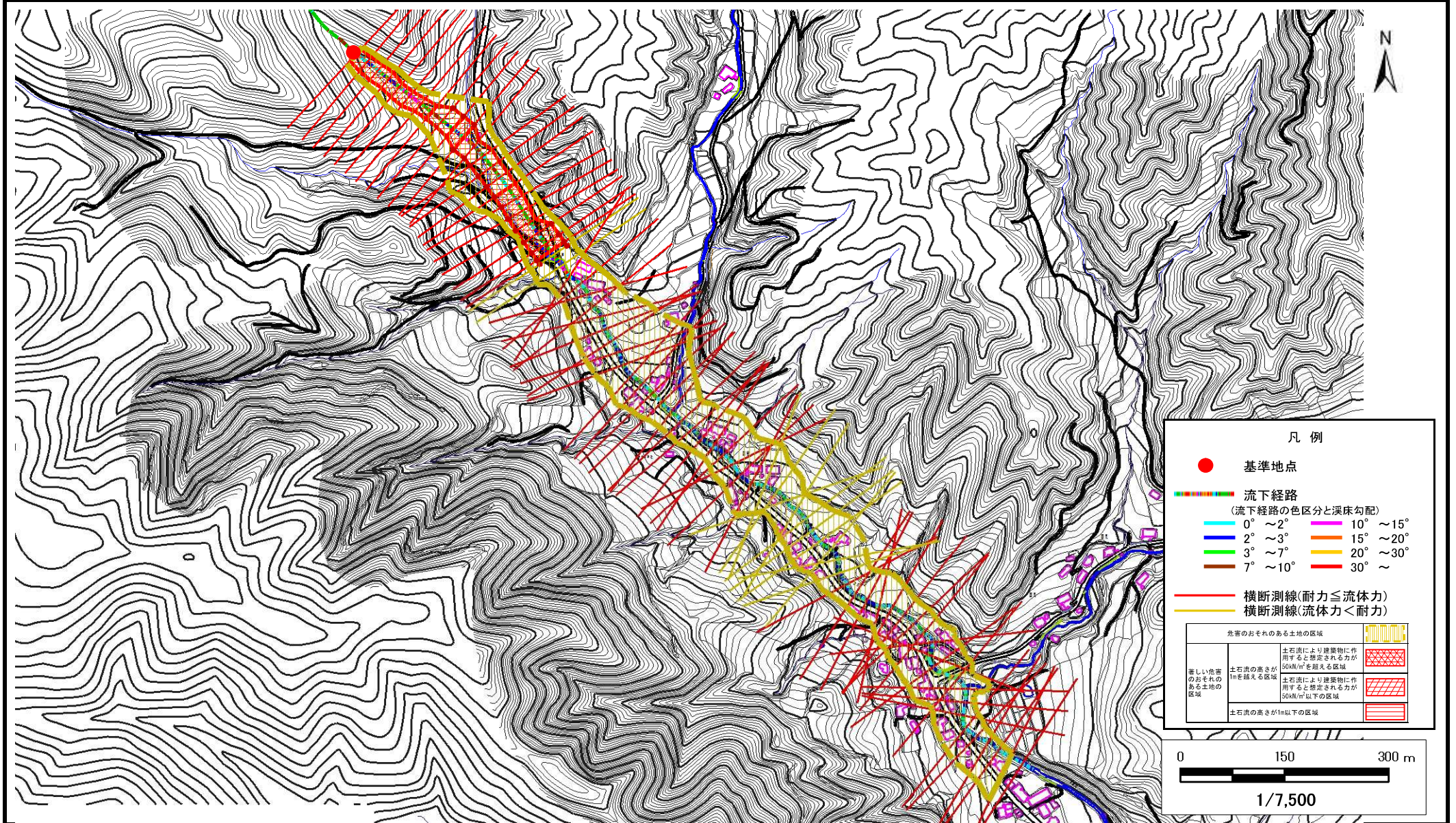
概況図(S=1:25,000)

土石流区域調査

様式3-1 危害のおそれのある土地、著しい危害のおそれのある土地の設定図

調査年度 平成23年度

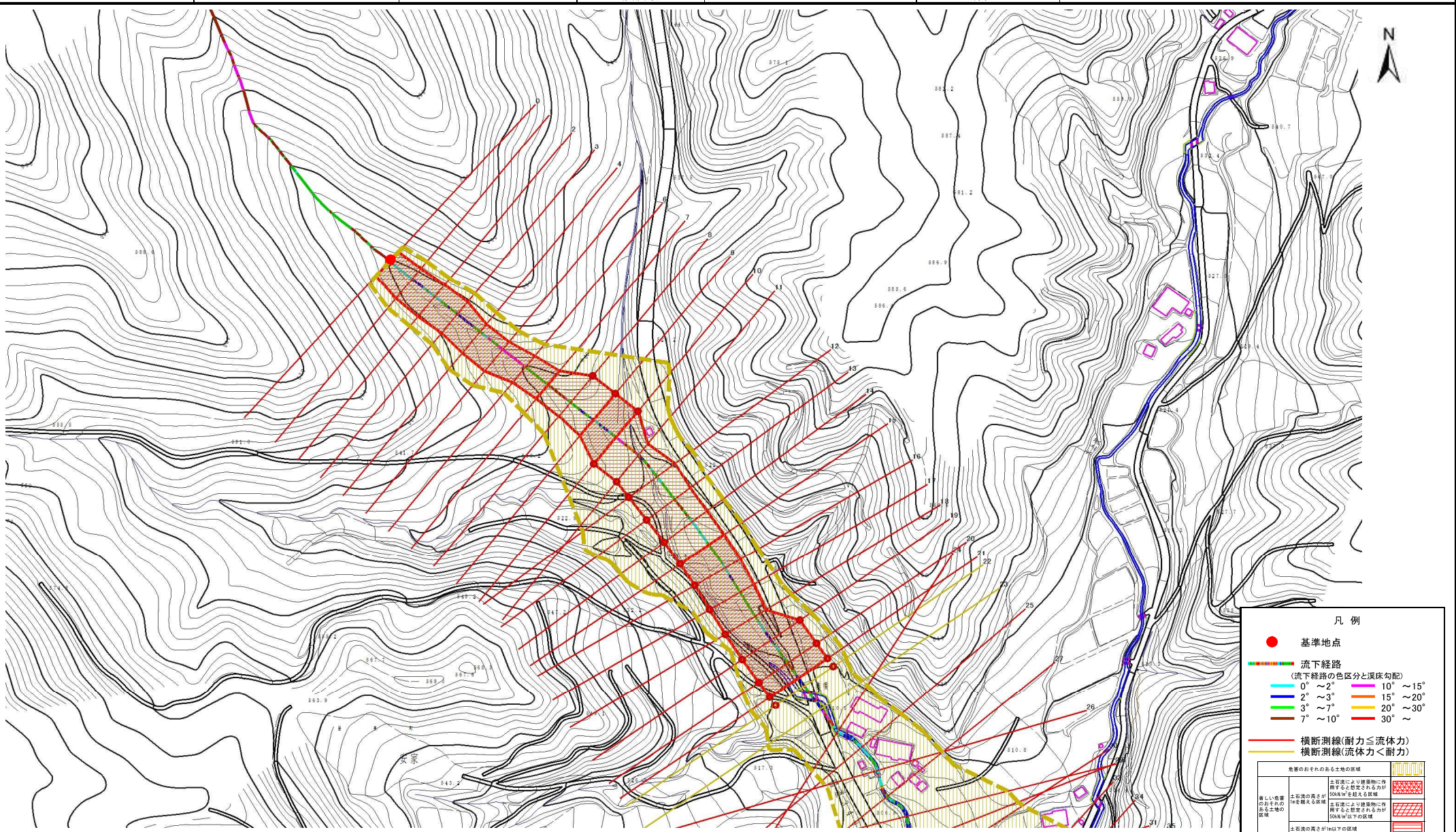
溪流の位置	溪流番号	B050101	溪流名	国見の沢2	所在地	下関伊都岩泉町門字国見
-------	------	---------	-----	-------	-----	-------------



土石流区域調査

様式3-1 危害のおそれのある土地、著しい危害のおそれのある土地の設定図

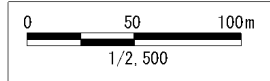
調査年度	#REF!					
渓流の位置	渓流番号	B050101	渓流名	国見の沢2	所在地	下関伊郡岩泉町門字国見



凡例

- 基準地点
- 流下経路
(流下経路の色区分と渓床勾配)
 - 0° ~ 2°
 - 2° ~ 3°
 - 3° ~ 7°
 - 7° ~ 10°
 - 10° ~ 15°
 - 15° ~ 20°
 - 20° ~ 30°
 - 30° ~
- 横断測線(耐力 ≤ 流体力)
- 横断測線(流体力 < 耐力)

危害のおそれのある土地の区域	土質により建築物に作用すると想定される力が 50kN/m ² を超える区域
著しい危害のおそれのある土地の区域	土質により建築物に作用すると想定される力が 50kN/m ² 以下の区域
土質の耐力が 10kN/m ² 以下の区域	



土石流区域調査

様式3-1 危害のおそれのある土地、著しい危害のおそれのある土地の設定図

調査年度 #REF!

溪流の位置

溪流番号

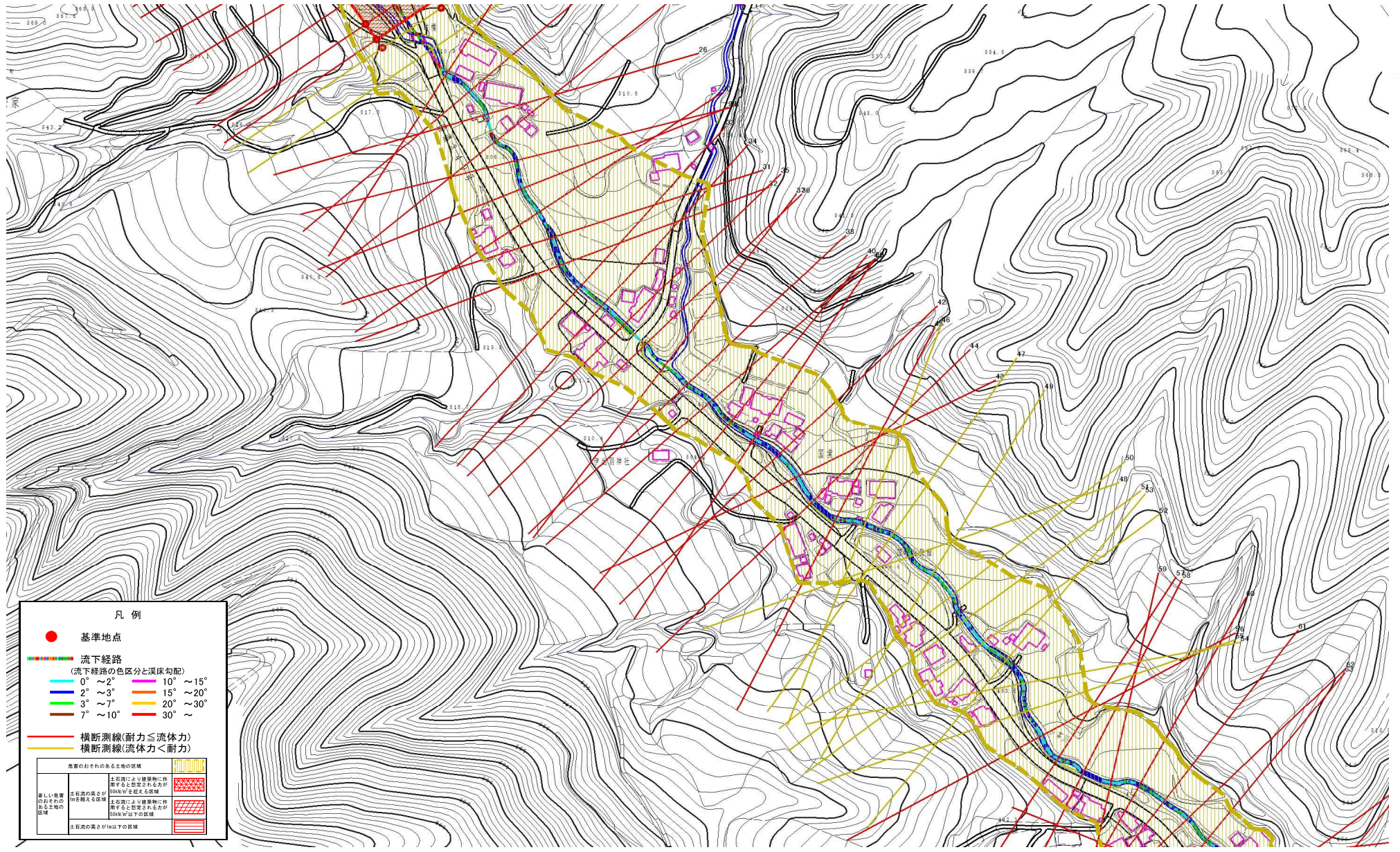
B050101

溪流名

国見の沢2

所在地

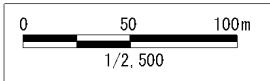
下閉伊郡岩泉町門字国見



凡例

- 基準地点
- 流下経路
(流下経路の色区分と深床勾配)
 - 0° ~ 2°
 - 2° ~ 3°
 - 3° ~ 7°
 - 7° ~ 10°
 - 10° ~ 15°
 - 15° ~ 20°
 - 20° ~ 30°
 - 30° ~
- 横断測線(耐力 ≧ 流体力)
- 横断測線(流体力 < 耐力)

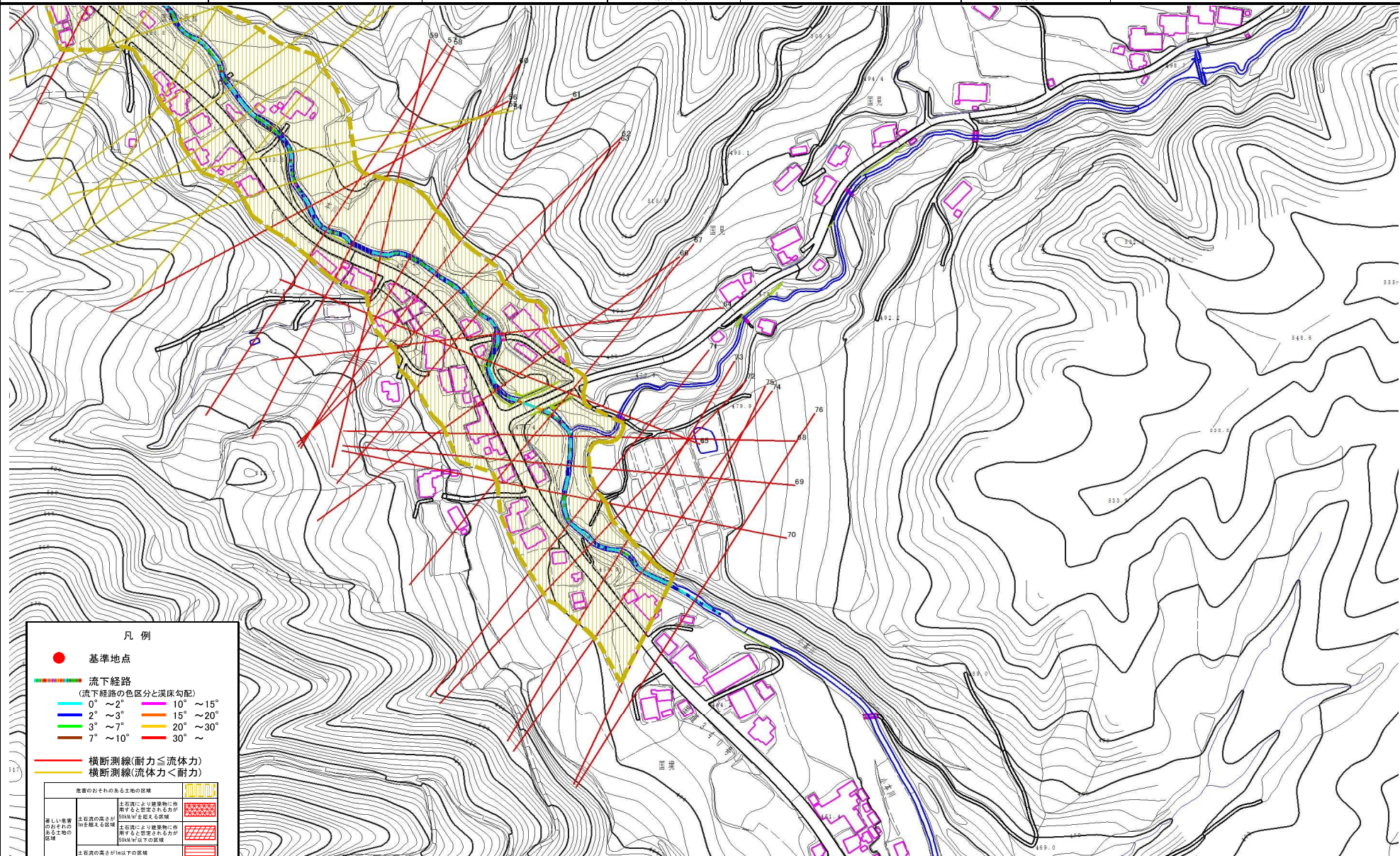
危害のおそれのある土地の区域	説明
(Red diagonal lines)	本区域により建築物に作用すると想定される力が0.05kN/m ² を超える区域
(Green diagonal lines)	本区域の高さが10m以上の区域
(Blue diagonal lines)	本区域により建築物に作用すると想定される力が0.05kN/m ² 以下の区域
(Yellow diagonal lines)	本区域の高さが10m以下の区域



土石流区域調査

様式3-1 危害のおそれのある土地、著しい危害のおそれのある土地の設定図

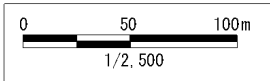
調査年度	#REF!
溪流名	国見の沢2
所在地	下閉伊郡岩泉町門字国見
溪流番号	B050101
溪流の位置	



凡例

- 基準地点
- 流下経路
(流下経路の色区分と深床勾配)
- 0° ~ 2°
- 2° ~ 3°
- 3° ~ 7°
- 7° ~ 10°
- 10° ~ 15°
- 15° ~ 20°
- 20° ~ 30°
- 30°
- 横断測線(耐流力 ≧ 流体力)
- 横断測線(耐流力 < 流体力)

危害のおそれのある土地の区域	この区域により建築物に作用すると想定される力が50kN/m ² を超える区域
著しい危害のおそれのある土地の区域	この区域により建築物に作用すると想定される力が100kN/m ² 以上の区域
土質流の高さが1m以下の区域	



土石流区域調査

様式3-2 建築物に作用すると想定される衝撃に関する事項

調査年度	平成23年度
------	--------

溪流の位置	溪流番号	B050101	溪流名	国見の沢2	所在地	下閉伊郡岩泉町門字国見	
横断測線番号	土石流の高さh(m)	土石流の流体力Fd(kN/m ²)	建築物の耐力P2(kN/m ²)	横断測線番号	土石流の高さh(m)	土石流の流体力Fd(kN/m ²)	建築物の耐力P2(kN/m ²)
No.0	1.56	36.95	5.58	No.27	1.09	7.58	7.16
No.1	1.40	27.84	5.98	No.28	1.08	7.63	7.18
No.2	1.35	22.51	6.12	No.29	1.09	7.50	7.13
No.3	1.39	20.62	6.03	No.30	1.09	7.56	7.15
No.4	1.47	19.86	5.80	No.31	1.06	8.03	7.32
No.5	1.46	18.89	5.82	No.32	1.02	8.61	7.52
No.6	1.50	21.94	5.72	No.33	1.02	8.54	7.50
No.7	1.46	20.95	5.81	No.34	1.13	7.04	6.97
No.8	0.98	12.77	7.74	No.35	1.12	7.19	7.02
No.9	1.00	12.41	7.65	No.36	1.07	7.86	7.26
No.10	1.03	11.31	7.46	No.37	1.07	7.84	7.25
No.11	0.97	12.82	7.84	No.38	1.07	7.86	7.26
No.12	0.97	12.80	7.84	No.39	1.07	7.85	7.26
No.13	0.97	12.81	7.84	No.40	1.07	7.89	7.27
No.14	0.96	13.06	7.90	No.41	1.07	7.90	7.28
No.15	0.99	12.29	7.71	No.42	1.07	7.81	7.24
No.16	1.03	11.33	7.47	No.43	1.08	7.63	7.18
No.17	1.03	11.03	7.44	No.44	1.12	7.17	7.01
No.18	1.05	10.04	7.34	No.45	1.13	7.03	6.96
No.19	1.06	9.60	7.29	No.46	1.19	6.37	6.71
No.20	1.07	9.29	7.25	No.47	1.19	6.26	6.68
No.21	1.16	6.93	6.84	No.48	1.20	6.17	6.66
No.22	1.19	6.36	6.71	No.49	1.20	6.15	6.65
No.23	1.18	6.43	6.73	No.50	1.20	6.11	6.65
No.24	1.05	8.12	7.35	No.51	1.19	6.22	6.69
No.25	1.09	7.60	7.17	No.52	1.21	6.08	6.64
No.26	1.07	7.78	7.23	No.53	1.17	6.44	6.78

土石流区域調査

様式3-2 建築物に作用すると想定される衝撃に関する事項

調査年度	平成23年度
所在地	下閉伊郡岩泉町門字国見

溪流の位置	溪流番号	B050101	溪流名	国見の沢2	所在地	下閉伊郡岩泉町門字国見
-------	------	---------	-----	-------	-----	-------------

横断測線番号	土石流の高さh(m)	土石流の流体力Fd(kN/m ²)	建築物の耐力P2(kN/m ²)	横断測線番号	土石流の高さh(m)	土石流の流体力Fd(kN/m ²)	建築物の耐力P2(kN/m ²)
No.54	1.14	6.81	6.92				
No.55	1.13	6.94	6.97				
No.56	1.59	10.96	5.53				
No.57	1.20	7.06	6.68				
No.58	1.21	6.90	6.62				
No.59	1.22	6.83	6.60				
No.60	1.23	6.69	6.55				
No.61	1.72	10.33	5.28				
No.62	1.89	12.60	5.02				
No.63	1.21	6.91	6.63				
No.64	1.21	6.85	6.61				
No.65	1.22	6.74	6.57				
No.66	1.24	6.59	6.51				
No.67	1.21	6.89	6.62				
No.68	1.19	7.12	6.70				
No.69	1.74	11.57	5.25				
No.70	1.22	6.83	6.60				
No.71	1.22	6.77	6.58				
No.72	1.84	10.77	5.09				
No.73	2.21	12.90	4.70				
No.74	2.21	12.96	4.70				
No.75	2.72	15.92	4.50				
No.76	2.44	27.32	4.57				