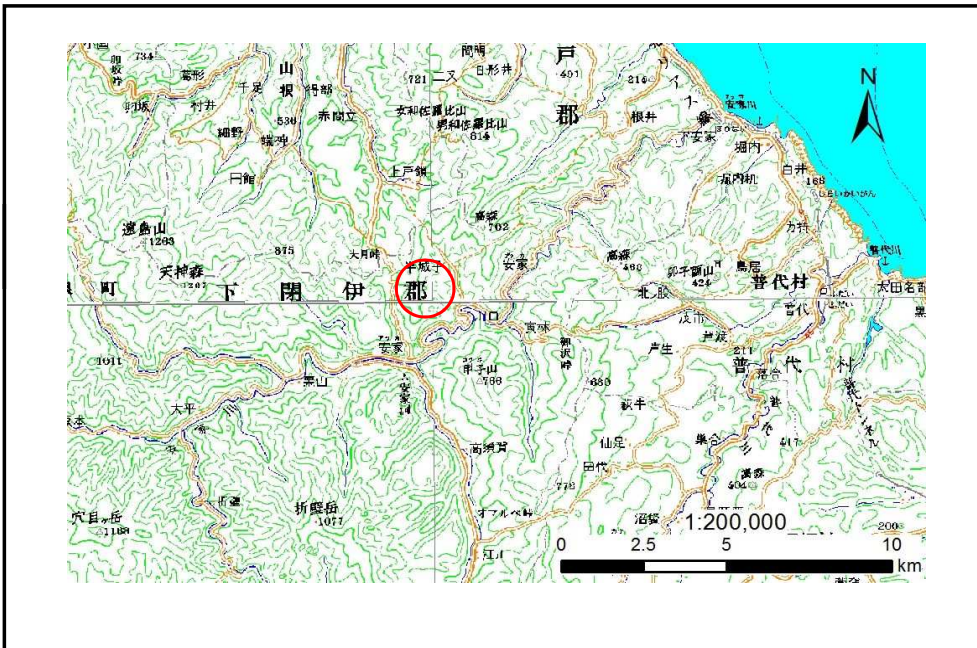


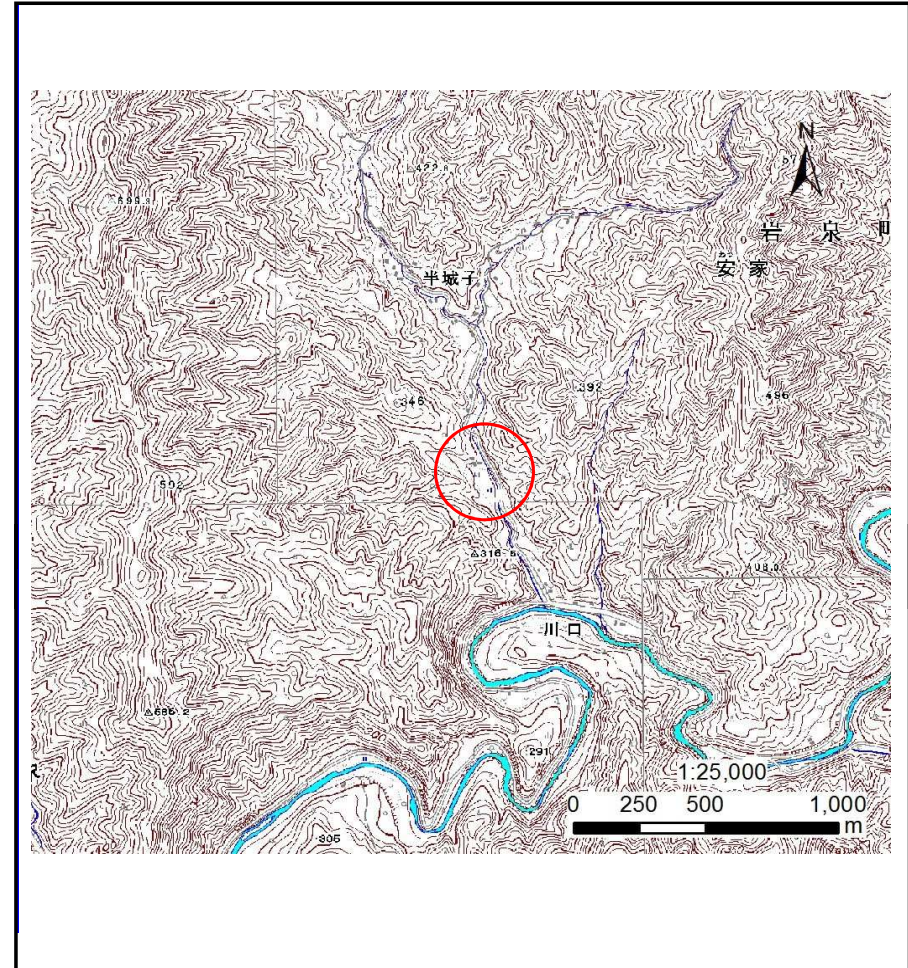
土砂災害防止に関する基礎調査(土石流)

表紙 位置位置図

自然現象の種類	土石流
溪流番号	B042202
水系名	安家川
河川名	安家川
溪流名	茂井の沢2
所在地	岩泉町安家字茂井
調査機関	沿岸広域振興局土木部岩泉土木センター



位置図(S=1:200000)

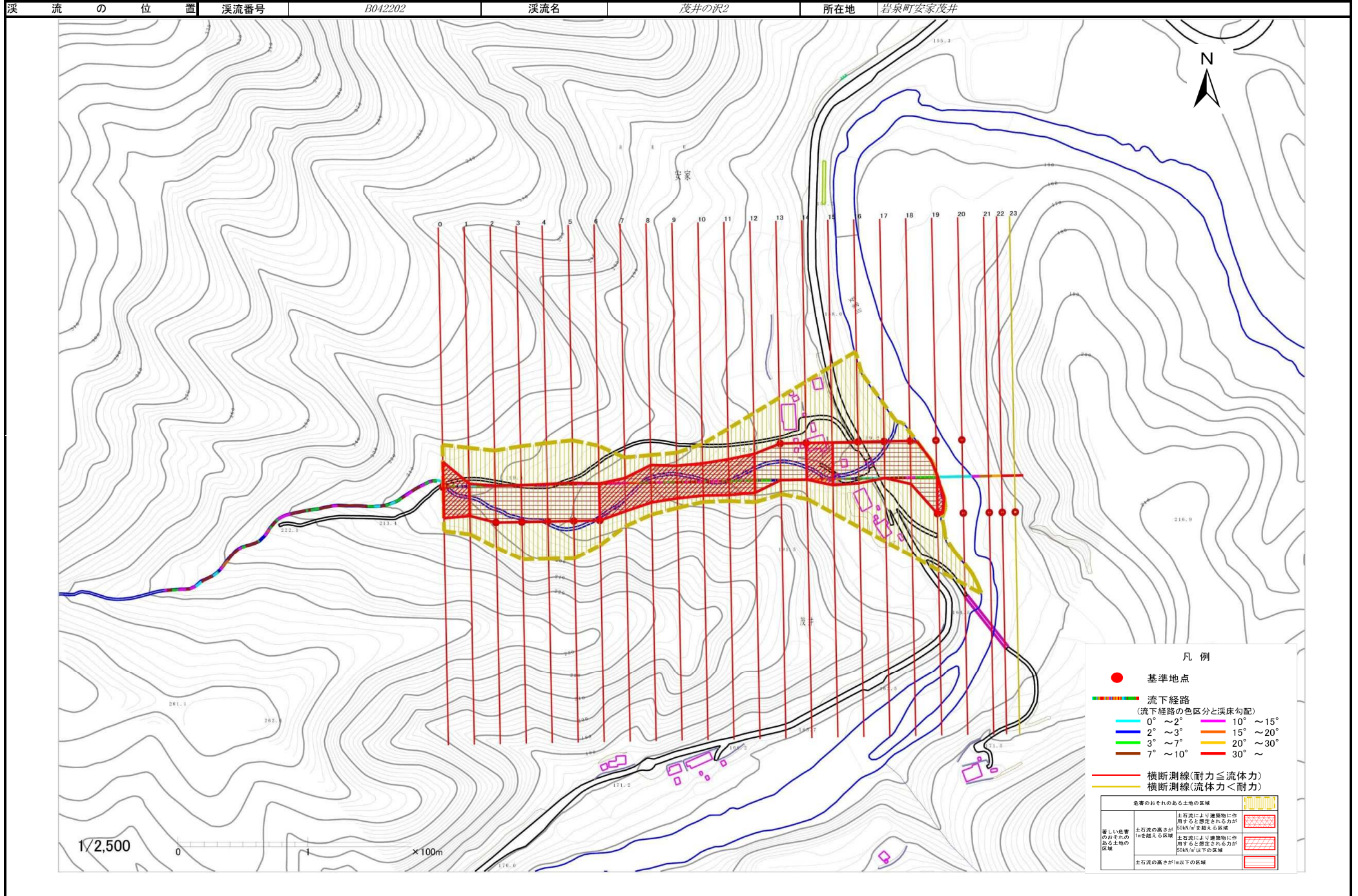


概況図(S=1:25000)

土石流区域調査

様式3-1 危害のおそれのある土地、著しい危害のおそれのある土地の設定図

調査年度 平成26年度



土石流区域調査

様式3-2 建築物に作用すると想定される衝撃に関する事項

調査年度	平成26年度
------	--------

溪流の位置	溪流番号	B042202	溪流名	茂井の沢2	所在地	岩泉町安家茂井	
横断測線番号	土石流の高さh(m)	土石流の流体力Fd(kN/m ²)	建築物の耐力P2(kN/m ²)	横断測線番号	土石流の高さh(m)	土石流の流体力Fd(kN/m ²)	建築物の耐力P2(kN/m ²)
No.0	1.19	26.75	6.71				
No.1	1.65	36.87	5.40				
No.2	1.00	18.15	7.64				
No.3	1.00	17.68	7.65				
No.4	1.00	17.53	7.65				
No.5	0.99	17.67	7.67				
No.6	0.99	17.67	7.67				
No.7	1.59	34.63	5.53				
No.8	1.42	33.67	5.91				
No.9	1.55	37.24	5.60				
No.10	1.54	38.91	5.64				
No.11	1.42	37.03	5.93				
No.12	1.36	34.32	6.12				
No.13	0.93	20.44	8.08				
No.14	0.95	19.60	7.94				
No.15	1.56	42.57	5.60				
No.16	0.95	19.60	7.94				
No.17	0.98	18.52	7.77				
No.18	0.99	17.96	7.67				
No.19	1.00	16.98	7.62				
No.20	1.01	14.57	7.59				
No.21	1.06	10.19	7.32				
No.22	1.15	7.20	6.86				
No.23	1.79	2.37	5.16				