

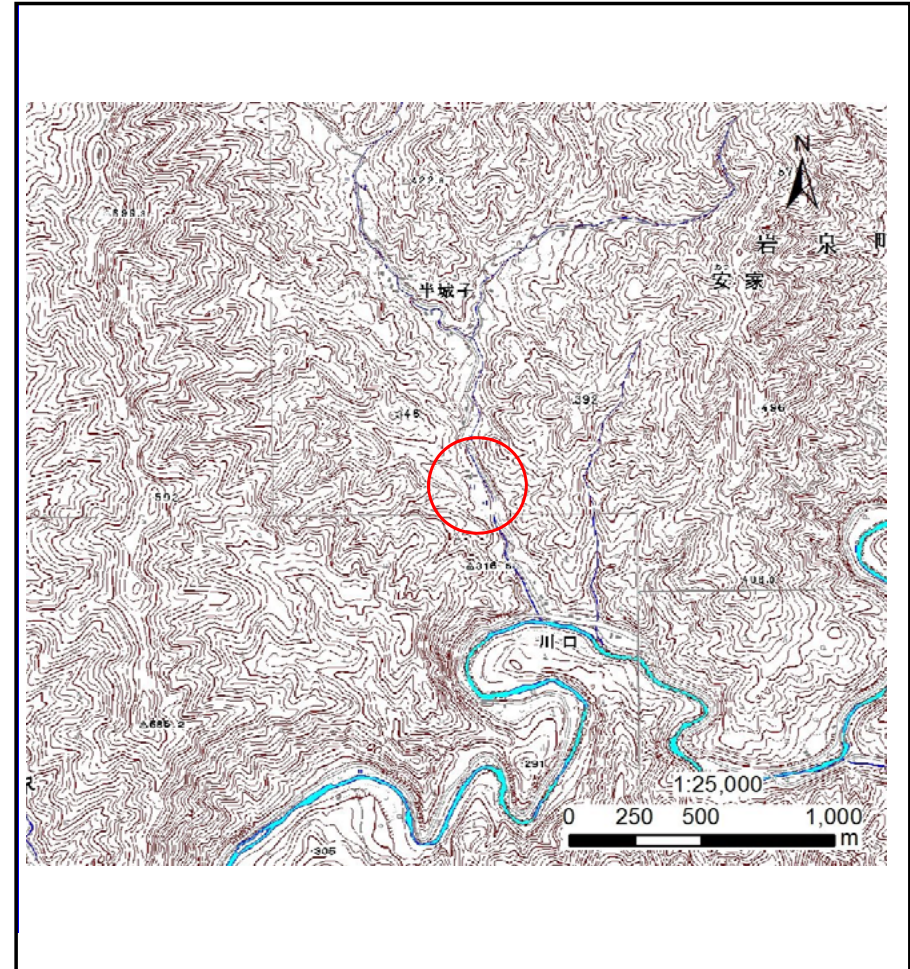
土砂災害防止に関する基礎調査(土石流)

表紙 位置位置図

自然現象の種類	土石流
溪流番号	B042201
水系名	安家川
河川名	安家川
溪流名	茂井の沢
所在地	岩泉町安家字茂井
調査機関	沿岸広域振興局土木部岩泉土木センター



位置図(S=1:20000)

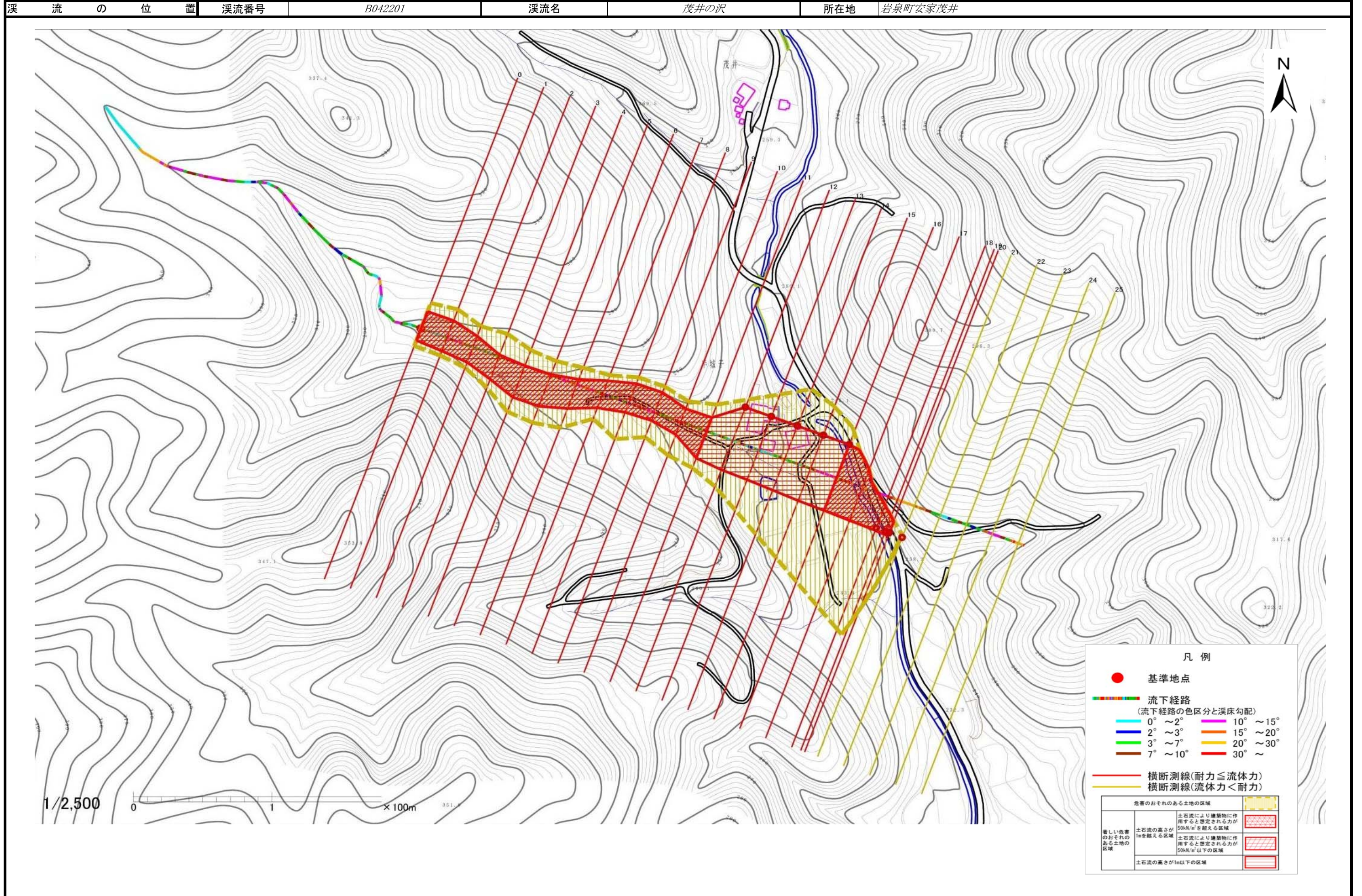


概況図(S=1:25000)

土石流区域調書

様式3-1 危害のおそれのある土地、著しい危害のおそれのある土地の設定図

調査年度 平成26年度



土 石 流 区 域 調 査

様式3-2 建築物に作用すると想定される衝撃に関する事項

調査年度	平成26年度
------	--------

渓流の位置	渓流番号	B042201	渓流名	茂井の沢	所在地	岩泉町安家茂井
-------	------	---------	-----	------	-----	---------

横断測線番号	土石流の高さh(m)	土石流の流体力Fd(kN/m ²)	建築物の耐力P2(kN/m ²)	横断測線番号	土石流の高さh(m)	土石流の流体力Fd(kN/m ²)	建築物の耐力P2(kN/m ²)
No.0	1.68	34.73	5.34				
No.1	1.63	30.96	5.44				
No.2	1.77	35.80	5.19				
No.3	1.87	34.10	5.05				
No.4	1.61	26.86	5.48				
No.5	1.58	27.06	5.54				
No.6	1.62	30.94	5.47				
No.7	1.65	34.51	5.39				
No.8	1.66	29.97	5.38				
No.9	1.66	31.66	5.39				
No.10	1.74	33.77	5.24				
No.11	1.30	24.60	6.30				
No.12	0.98	16.02	7.77				
No.13	0.98	16.03	7.77				
No.14	0.98	15.97	7.76				
No.15	0.97	16.16	7.80				
No.16	0.98	16.09	7.78				
No.17	1.49	25.05	5.74				
No.18	1.11	10.51	7.04				
No.19	1.21	7.64	6.63				
No.20	1.28	6.38	6.36				