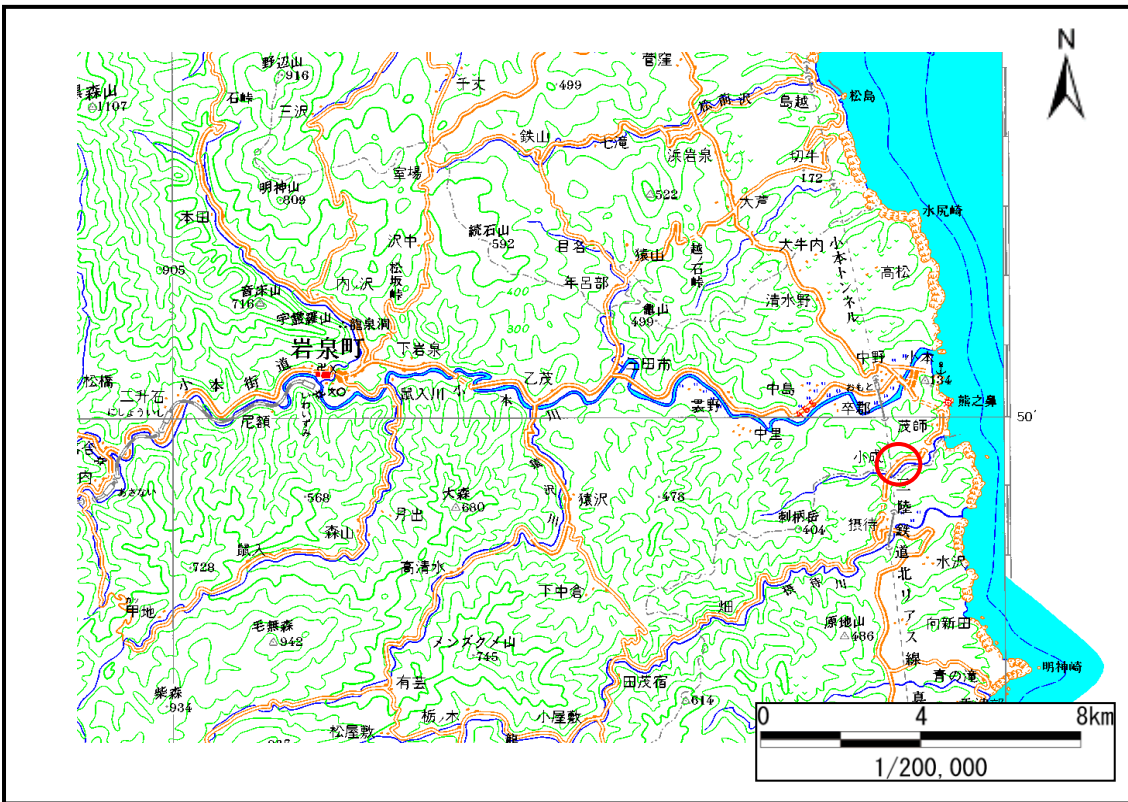


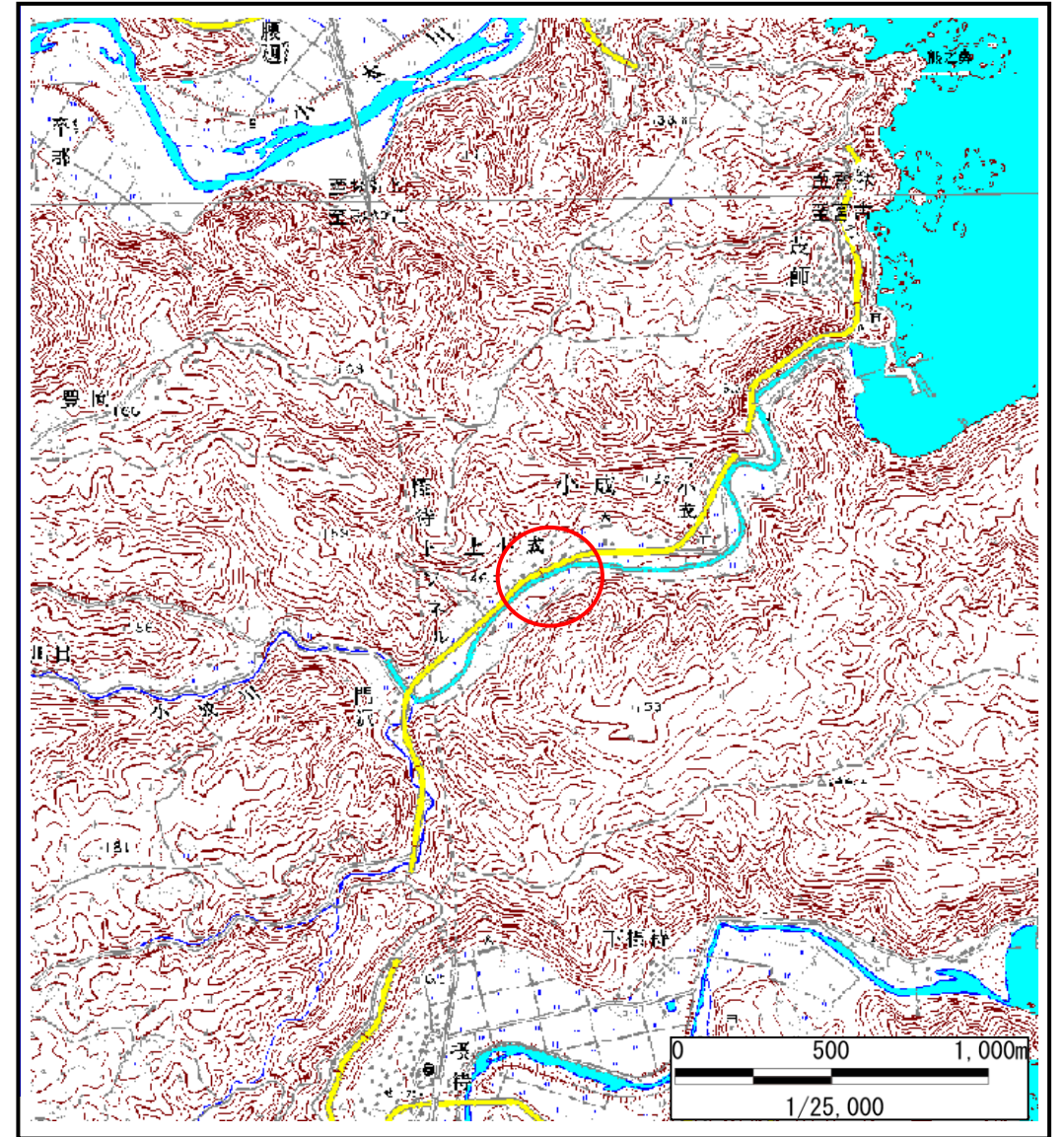
土砂災害防止に関する基礎調査(土石流)

表紙 位置,位置図

| | |
|---------|---------|
| 自然現象の種類 | 土石流 |
| 溪流番号 | A073010 |
| 水系名 | 小本川 |
| 河川名 | 小本川 |
| 溪流名 | 上小成の沢 |
| 所在地 | 岩泉町小成 |
| 調査機関 | 宮古地方振興局 |



概況図(S=1:200,000)



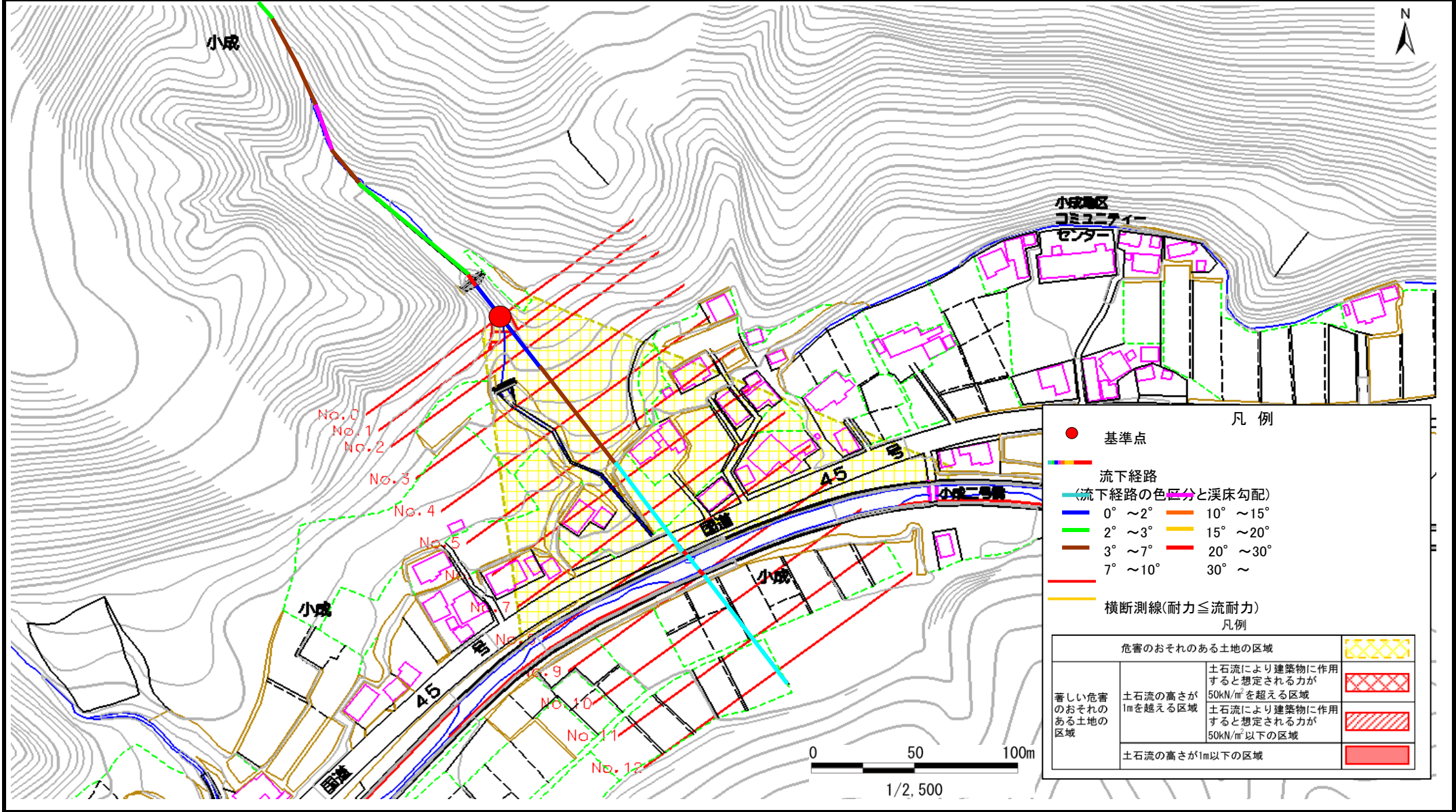
位置図(S=1:25,000)

土石流区域調書

様式3-1 危害のおそれのある土地、著しい危害のおそれのある土地の設定図

調査年度 平成16年度

溪流の位置 溪流番号 A073010 溪流名 上小成の沢 所在地 岩泉町小成



土石流区域調査書

様式3-2 建築物に作用すると想定される衝撃に関する事項

調査年度 平成16年度

| 渓流の位置 | | | | 溪流番号 | 溪流名 | 上小成の沢 | 所在地 | | |
|--------|------------|-------------------------------|------------------------------|---------|------------|-------------------------------|------------------------------|--|--|
| | | | | A073010 | | | 岩泉町小成 | | |
| 横断測線番号 | 土石流の高さh(m) | 土石流の流体力Fd(kN/m ²) | 建築物の耐力P2(kN/m ²) | 横断測線番号 | 土石流の高さh(m) | 土石流の流体力Fd(kN/m ²) | 建築物の耐力P2(kN/m ²) | | |
| No.0 | 1.29 | 26.57 | 6.36 | | | | | | |
| No.1 | 0.86 | 14.68 | 8.69 | | | | | | |
| No.2 | 0.64 | 9.13 | 11.17 | | | | | | |
| No.3 | 0.64 | 9.13 | 11.17 | | | | | | |
| No.4 | 0.64 | 9.06 | 11.05 | | | | | | |
| No.5 | 0.7 | 9.12 | 10.29 | | | | | | |
| No.6 | 0.65 | 8.22 | 11 | | | | | | |
| No.7 | 0.66 | 7.77 | 10.89 | | | | | | |
| No.8 | 0.67 | 7.04 | 10.68 | | | | | | |
| No.9 | 0.68 | 6.73 | 10.57 | | | | | | |
| No.10 | 0.71 | 5.37 | 10.21 | | | | | | |
| No.11 | 0.72 | 5.36 | 9.99 | | | | | | |
| No.12 | 0.72 | 5.36 | 9.99 | | | | | | |
| | | | | | | | | | |
| | | | | | | | | | |
| | | | | | | | | | |
| | | | | | | | | | |
| | | | | | | | | | |
| | | | | | | | | | |
| | | | | | | | | | |
| | | | | | | | | | |
| | | | | | | | | | |
| | | | | | | | | | |
| | | | | | | | | | |
| | | | | | | | | | |
| | | | | | | | | | |
| | | | | | | | | | |
| | | | | | | | | | |
| | | | | | | | | | |
| | | | | | | | | | |
| | | | | | | | | | |