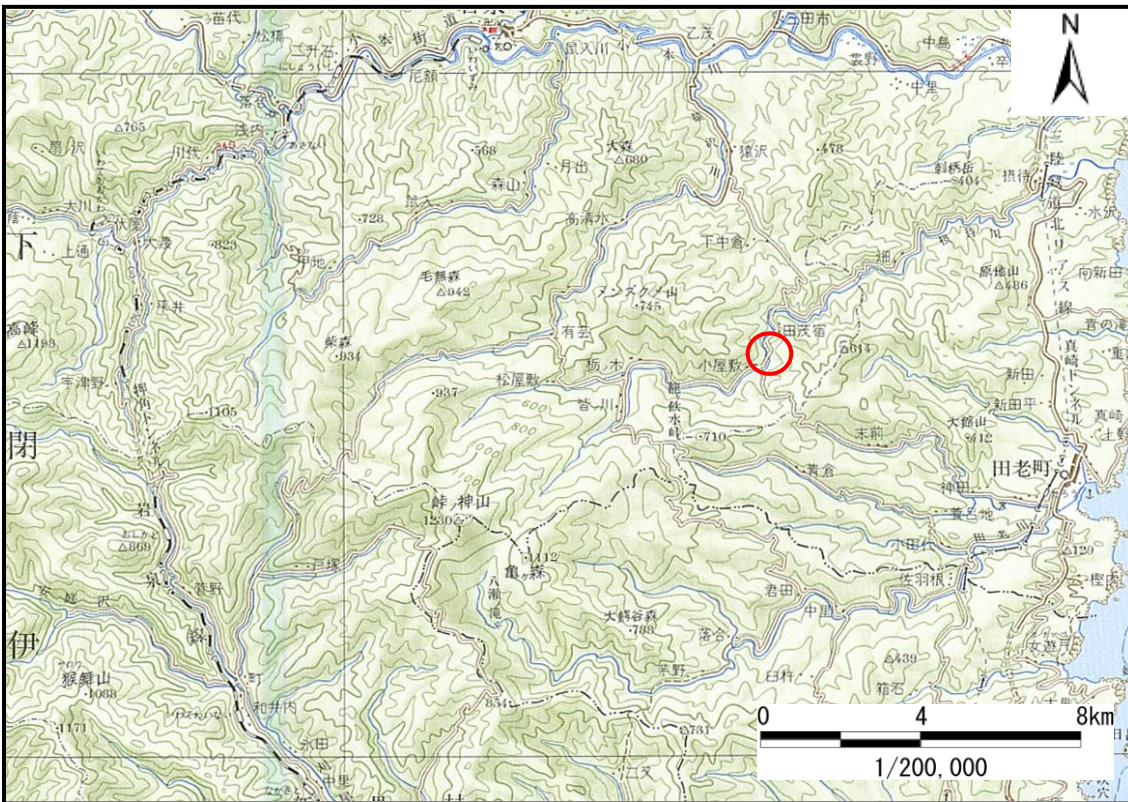


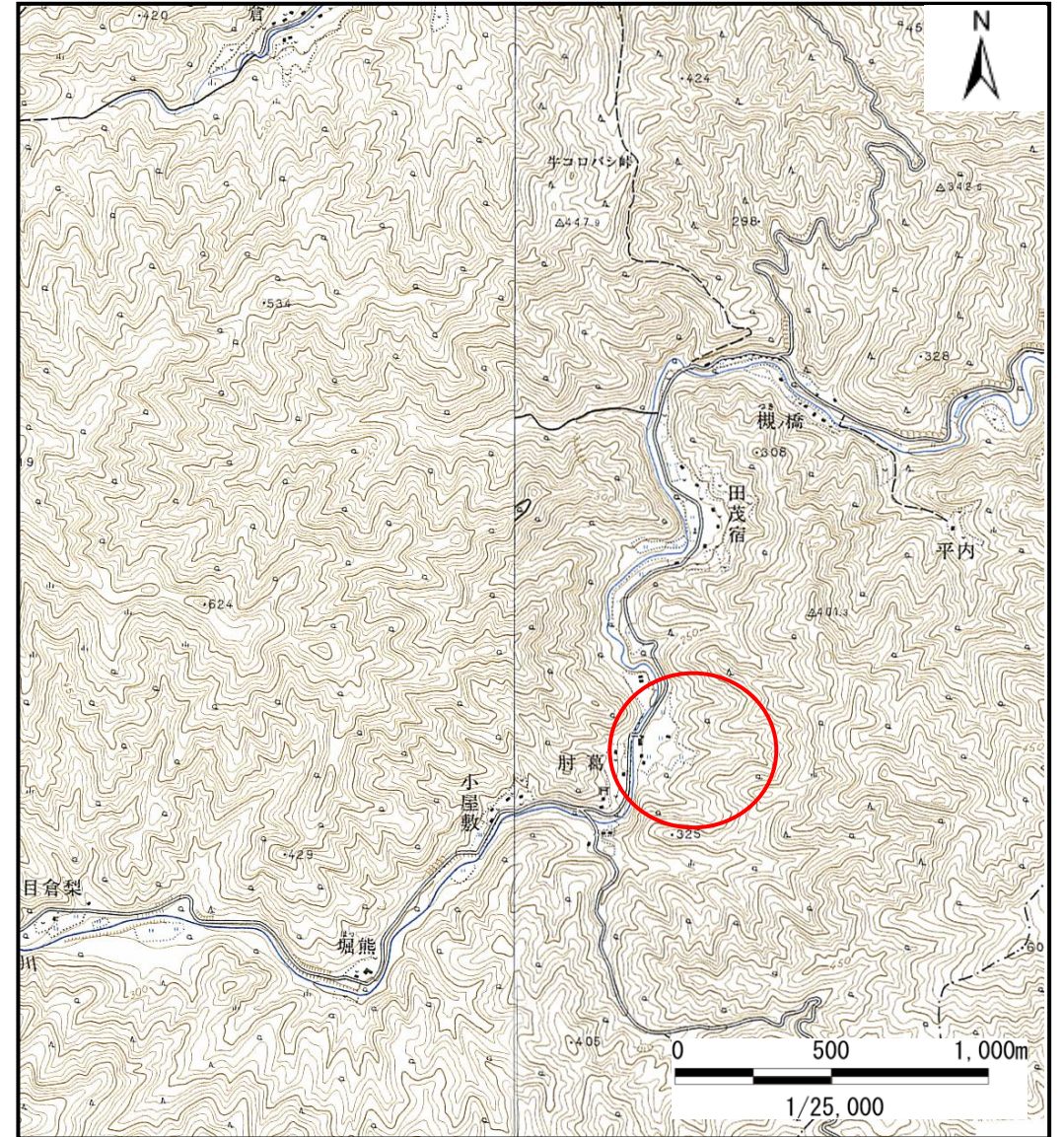
土砂災害防止に関する基礎調査(土石流)

表紙 位置,位置図

自然現象の種類	土石流
溪流番号	A073008
水系名	撰待川
河川名	撰待川
溪流名	肘葛の沢
所在地	下閉伊郡岩泉町下有芸
調査機関	宮古(地)岩泉土木事務所



概況図(S=1:200,000)



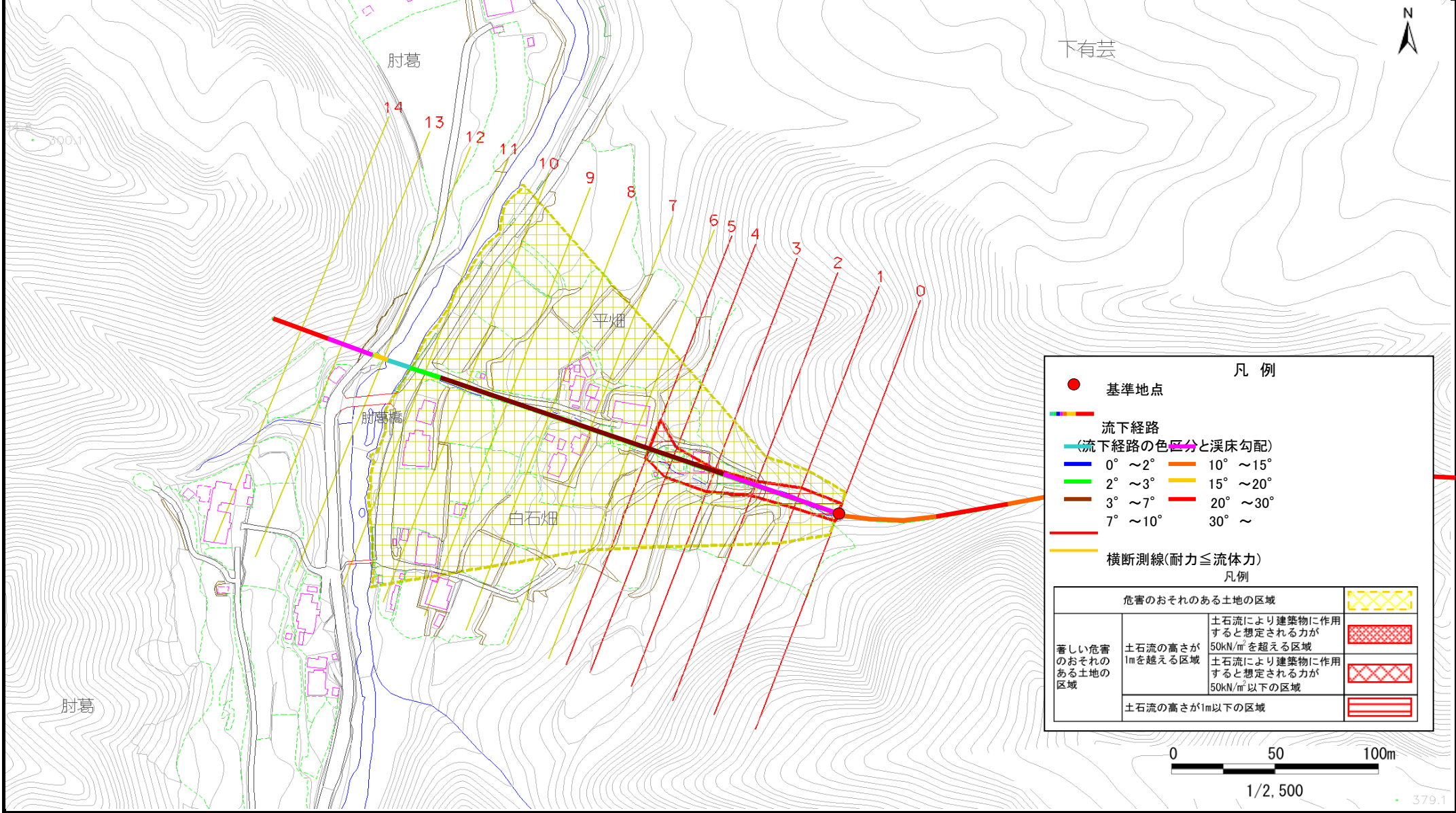
位置図(S=1:25,000)

土石流区域調書

様式3-1 危害のおそれのある土地、著しい危害のおそれのある土地の設定図

調査年度 平成17年度

溪流の位置	溪流番号	A073008	溪流名	肘葛の沢	所在地	下閉伊郡岩泉町下有芸
-------	------	---------	-----	------	-----	------------



凡例

- 基準地点
- 流下経路
- (流下経路の色区分と溪床勾配)
 - 0° ~ 2°
 - 2° ~ 3°
 - 3° ~ 7°
 - 7° ~ 10°
 - 10° ~ 15°
 - 15° ~ 20°
 - 20° ~ 30°
 - 30° ~
- 横断測線(耐力 ≤ 流体力)

危害のおそれのある土地の区域		
著しい危害のおそれのある土地の区域	土石流の高さが1mを超える区域	土石流により建築物に作用すると想定される力が50kN/m ² を超える区域
	土石流の高さが1mを超える区域	土石流により建築物に作用すると想定される力が50kN/m ² 以下の区域
	土石流の高さが1m以下の区域	

土石流区域調書

様式3-2 建築物に作用すると想定される衝撃に関する事項

調査年度	平成17年度
所在地	下閉伊郡岩泉町下有芸

溪流の位置	溪流番号	A073008	溪流名	肘葛の沢	所在地	下閉伊郡岩泉町下有芸
-------	------	---------	-----	------	-----	------------

横断測線番号	土石流の高さh(m)	土石流の流体力Fd (kN/m ²)	建築物の耐力P2(kN/m ²)	横断測線番号	土石流の高さh(m)	土石流の流体力Fd (kN/m ²)	建築物の耐力P2(kN/m ²)
No.0	1.12	41.61	7.03				
No.1	0.88	24.74	8.48				
No.2	1.10	33.09	7.14				
No.3	0.83	20.75	8.94				
No.4	0.71	16.90	10.17				
No.5	0.57	12.53	12.37				
No.6	0.55	11.94	12.77				
No.7	0.55	11.77	12.81				
No.8	0.66	13.21	10.82				
No.9	0.55	9.20	12.69				
No.10	0.55	8.96	12.67				
No.11	0.55	8.83	12.65				
No.12	0.74	12.59	9.78				
No.13	0.64	4.55	11.12				
No.14	1.50	0.65	5.73				