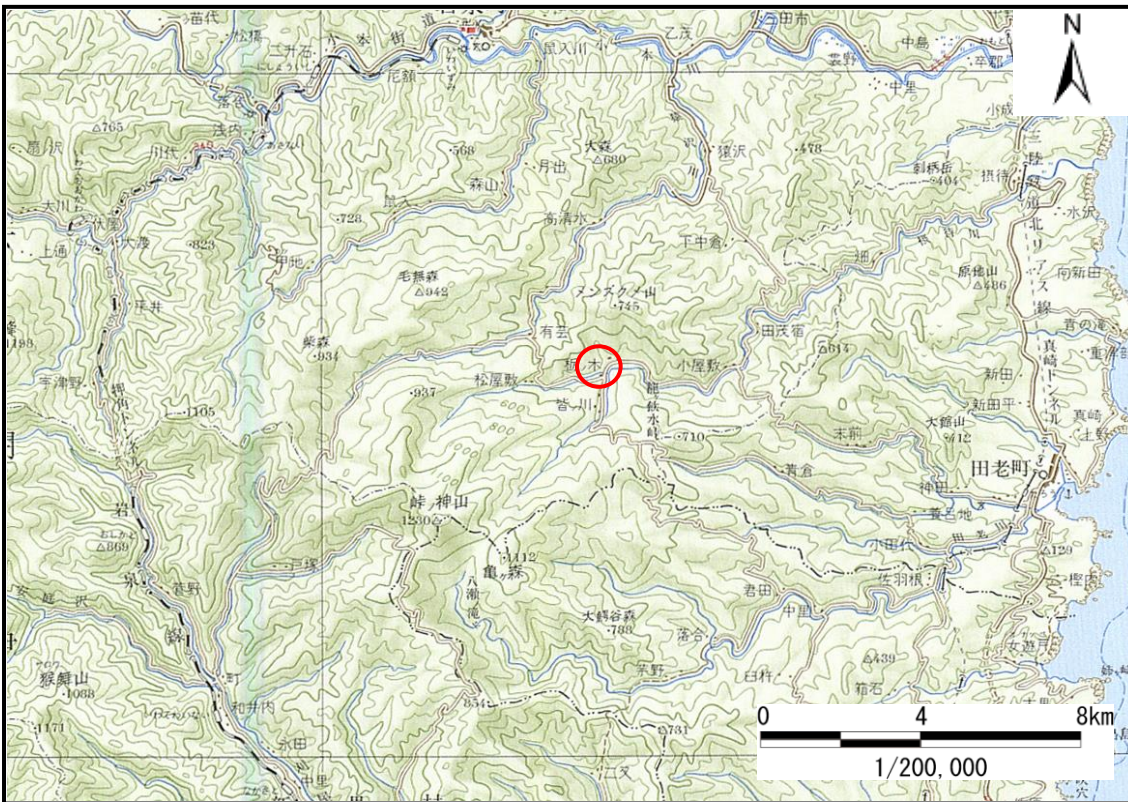


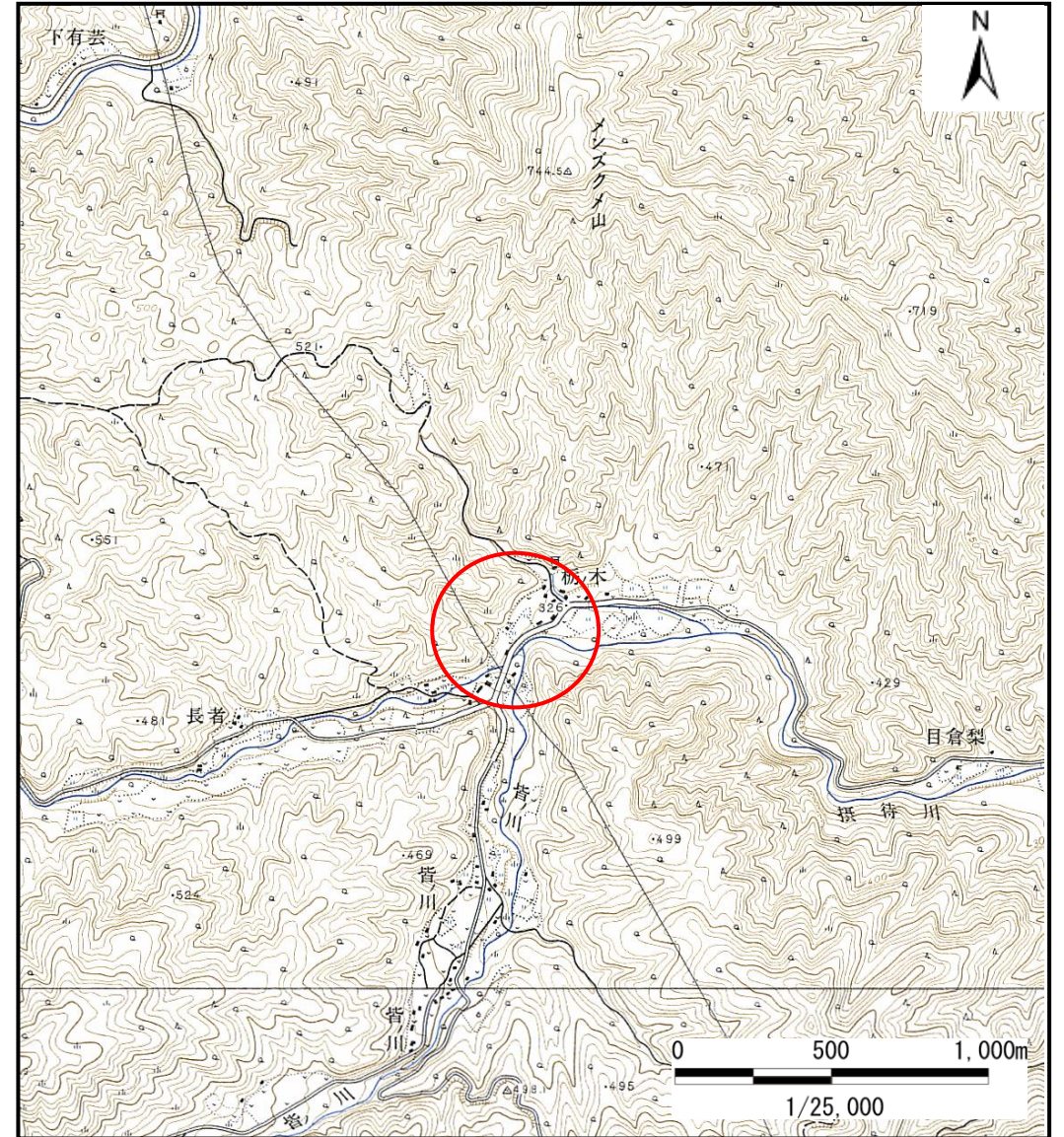
土砂災害防止に関する基礎調査(土石流)

表紙 位置,位置図

自然現象の種類	土石流
溪流番号	A072104
水系名	撰待川
河川名	撰待川
溪流名	栃ノ木の沢2
所在地	下閉伊郡岩泉町下有芸
調査機関	宮古(地)岩泉土木事務所



概況図(S=1:200,000)



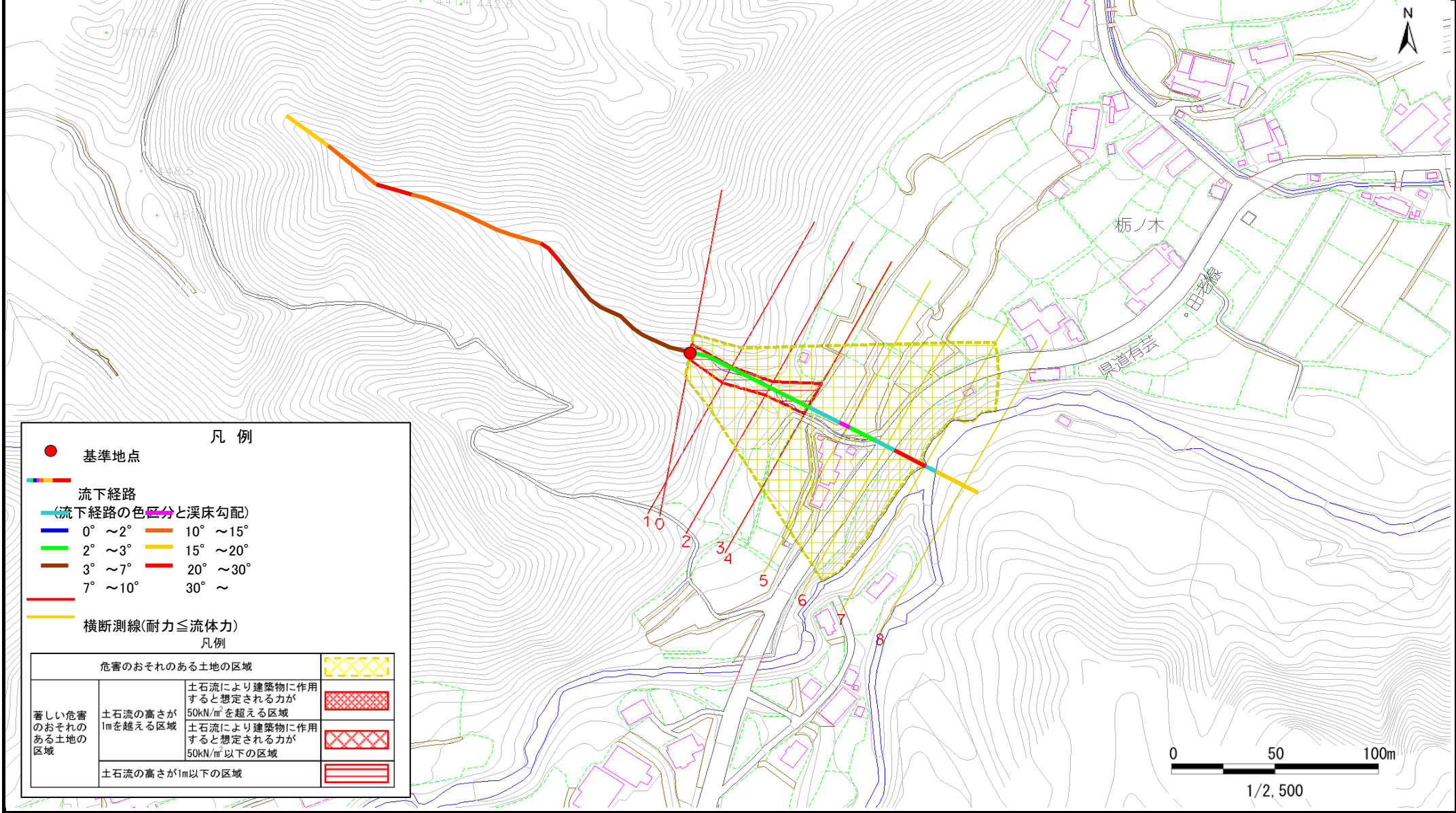
位置図(S=1:25,000)

土石流区域調書

様式3-1 危害のおそれのある土地、著しい危害のおそれのある土地の設定図

調査年度 平成17年度

溪流の位置 溪流番号 A072104 溪流名 栃ノ木の沢2 所在地 下閉伊郡岩泉町下有芸



凡例

- 基準地点
- 流下経路
 - (流下経路の色区分と渓床勾配)
 - 0° ~ 2° (blue)
 - 2° ~ 3° (green)
 - 3° ~ 7° (brown)
 - 7° ~ 10° (red)
 - 10° ~ 15° (orange)
 - 15° ~ 20° (yellow)
 - 20° ~ 30° (red)
 - 30° ~ (red)
- 横断測線(耐力 ≤ 流体力)
 - 1 (red)
 - 2 (red)
 - 3 (red)
 - 4 (red)
 - 5 (red)
 - 6 (red)
 - 7 (red)
 - 8 (red)
 - 9 (red)
 - 10 (red)

危害のおそれのある土地の区域		凡例
著しい危害のおそれのある土地の区域	土石流の高さが1mを超える区域	土石流により建築物に作用すると想定される力が50kN/m ² を超える区域
	土石流の高さが1m以下の区域	土石流により建築物に作用すると想定される力が50kN/m ² 以下の区域
	土石流の高さが1m以下の区域	

0 50 100m
1/2,500

土石流区域調書

様式3-2 建築物に作用すると想定される衝撃に関する事項

調査年度	平成17年度
所在地	下閉伊郡岩泉町下有芸

溪流の位置	溪流番号	A072104	溪流名	栃ノ木の沢2	所在地		
横断測線番号	土石流の高さh(m)	土石流の流体力Fd(kN/m ²)	建築物の耐力P2(kN/m ²)	横断測線番号	土石流の高さh(m)	土石流の流体力Fd(kN/m ²)	建築物の耐力P2(kN/m ²)
No.0	0.99	34.37	7.76				
No.1	0.80	21.80	9.19				
No.2	0.89	25.16	8.41				
No.3	0.55	13.03	12.71				
No.4	0.54	12.64	12.97				
No.5	0.48	10.62	14.29				
No.6	0.47	9.46	14.62				
No.7	0.47	9.46	14.62				
No.8	0.46	8.09	14.96				