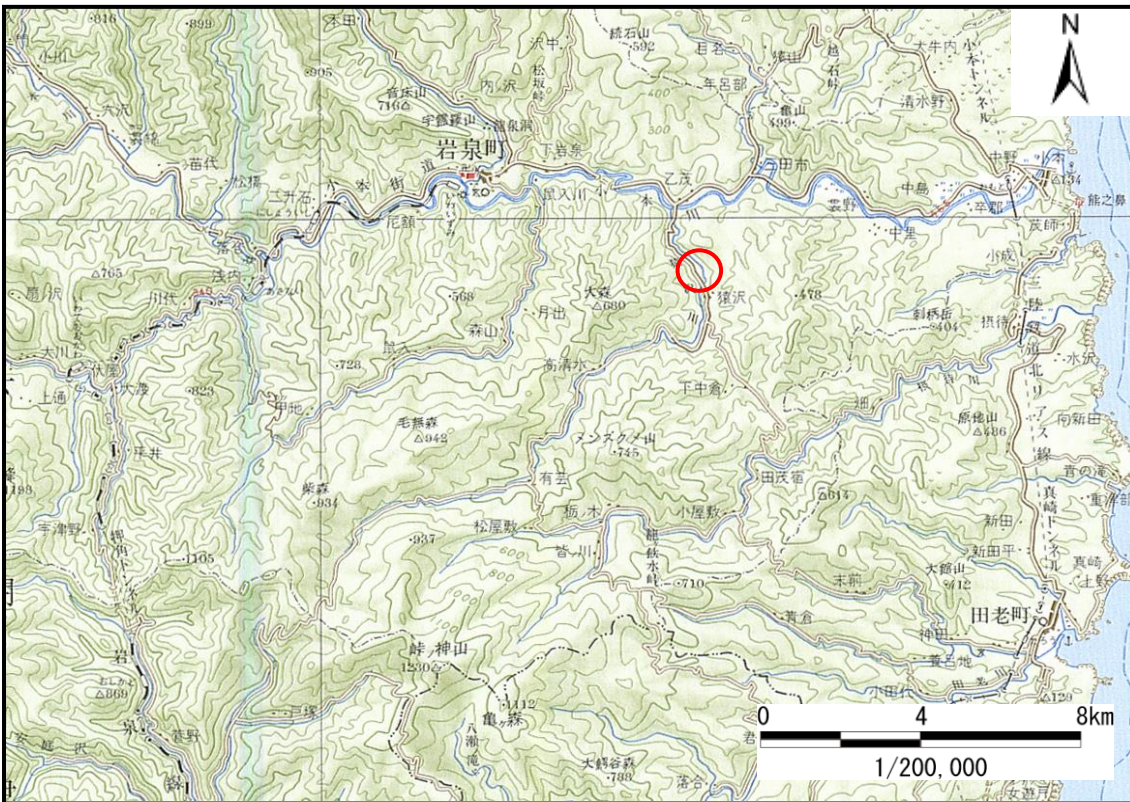


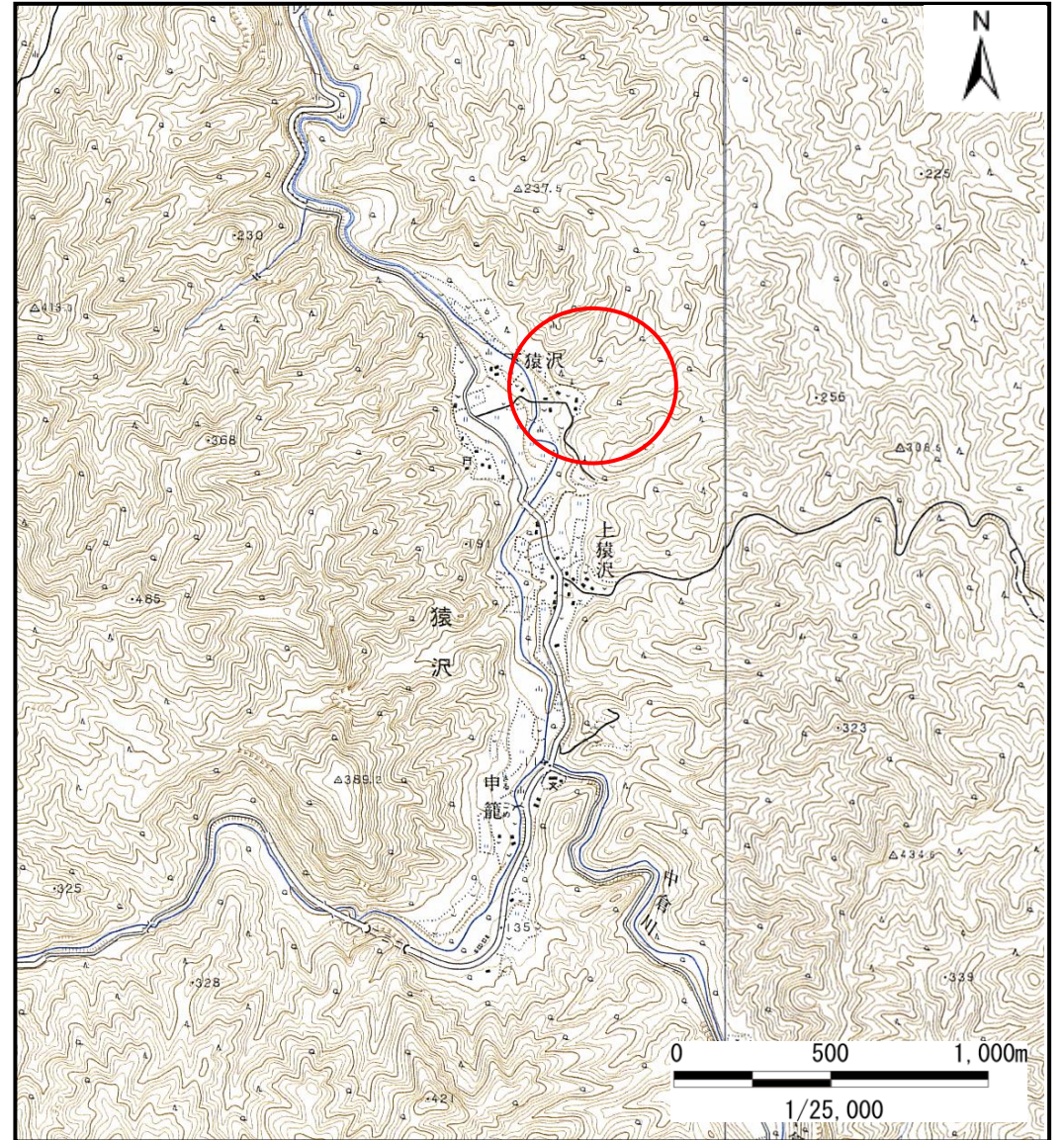
土砂災害防止に関する基礎調査(土石流)

表紙 位置,位置図

自然現象の種類	土石流
溪流番号	A072103
水系名	小本川
河川名	小本川
溪流名	下猿沢の沢
所在地	下閉伊郡岩泉町猿沢
調査機関	宮古(地)岩泉土木事務所



概況図(S=1:200,000)



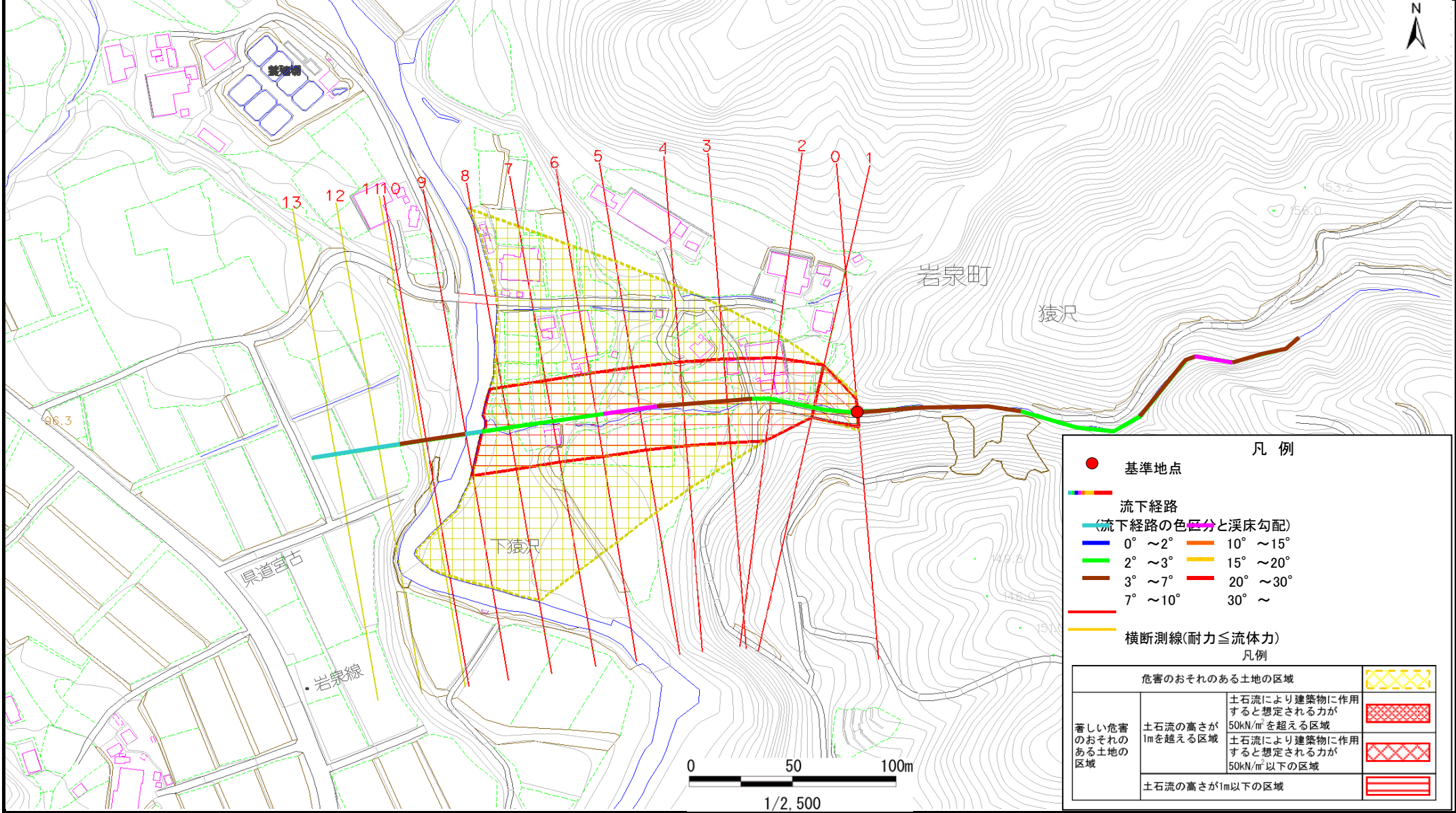
位置図(S=1:25,000)

土石流区域調査

様式3-1 危害のおそれのある土地、著しい危害のおそれのある土地の設定図

調査年度 平成17年度

溪流の位置 溪流番号 A072103 溪流名 下猿沢の沢 所在地 下閉伊郡岩泉町猿沢



凡例

- 基準地点
- 流下経路
(流下経路の色区分と渓床勾配)
 - 0° ~ 2°
 - 2° ~ 3°
 - 3° ~ 7°
 - 7° ~ 10°
 - 10° ~ 15°
 - 15° ~ 20°
 - 20° ~ 30°
 - 30° ~
- 横断測線(耐力 ≤ 流体力)

危害のおそれのある土地の区域		
著しい危害のおそれのある土地の区域	土石流により建築物に作用すると想定される力が50kN/m ² を超える区域	
	土石流により建築物に作用すると想定される力が50kN/m ² 以下の区域	
	土石流の高さが1m以下の区域	

土石流区域調書

様式3-2 建築物に作用すると想定される衝撃に関する事項

調査年度	平成17年度
------	--------

渓流の位置		渓流番号	A072103	渓流名	下猿沢の沢	所在地	下閉伊郡岩泉町猿沢
横断測線番号	土石流の高さh(m)	土石流の流体力Fd(kN/m ²)	建築物の耐力P2(kN/m ²)	横断測線番号	土石流の高さh(m)	土石流の流体力Fd(kN/m ²)	建築物の耐力P2(kN/m ²)
No.0	1.69	32.68	5.35				
No.1	1.14	17.17	6.95				
No.2	0.87	11.80	8.56				
No.3	0.87	11.80	8.56				
No.4	0.88	11.00	8.52				
No.5	0.88	11.00	8.52				
No.6	0.88	11.00	8.52				
No.7	0.88	11.11	8.47				
No.8	0.88	11.11	8.47				
No.9	0.88	11.11	8.47				
No.10	0.97	7.85	7.84				
No.11	1.00	7.25	7.68				
No.12	1.30	3.74	6.33				
No.13	2.37	1.05	4.61				