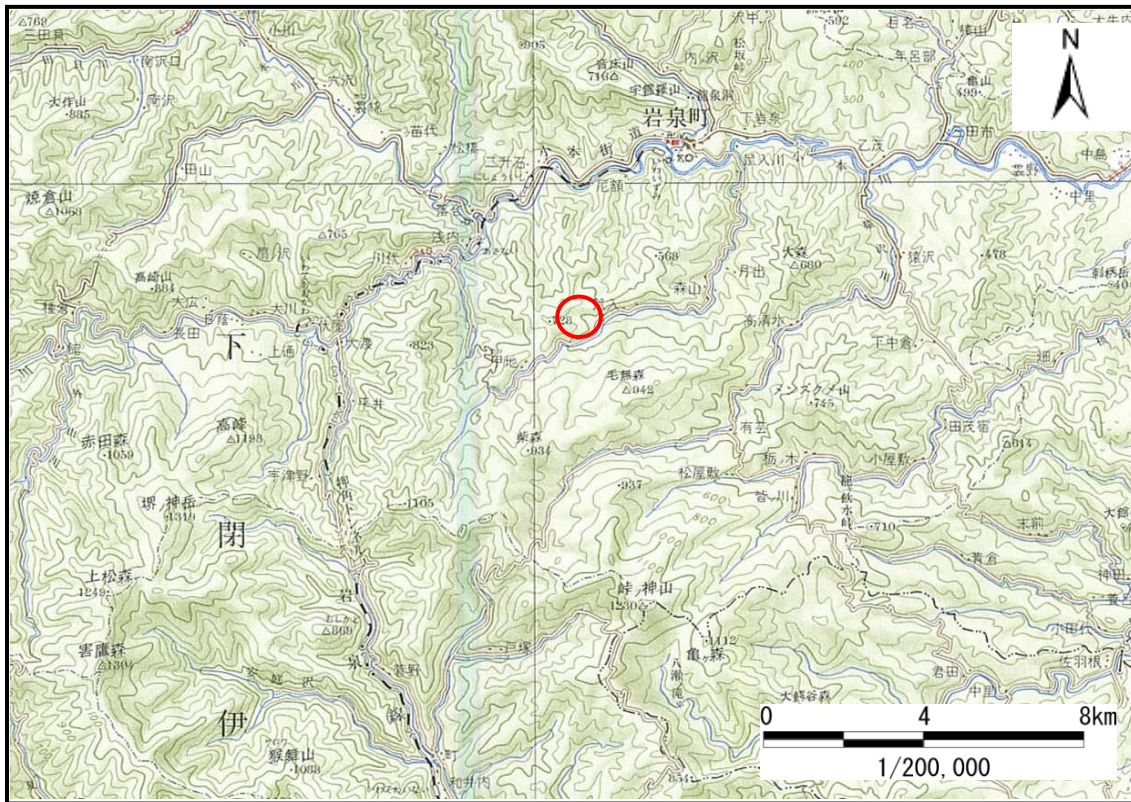


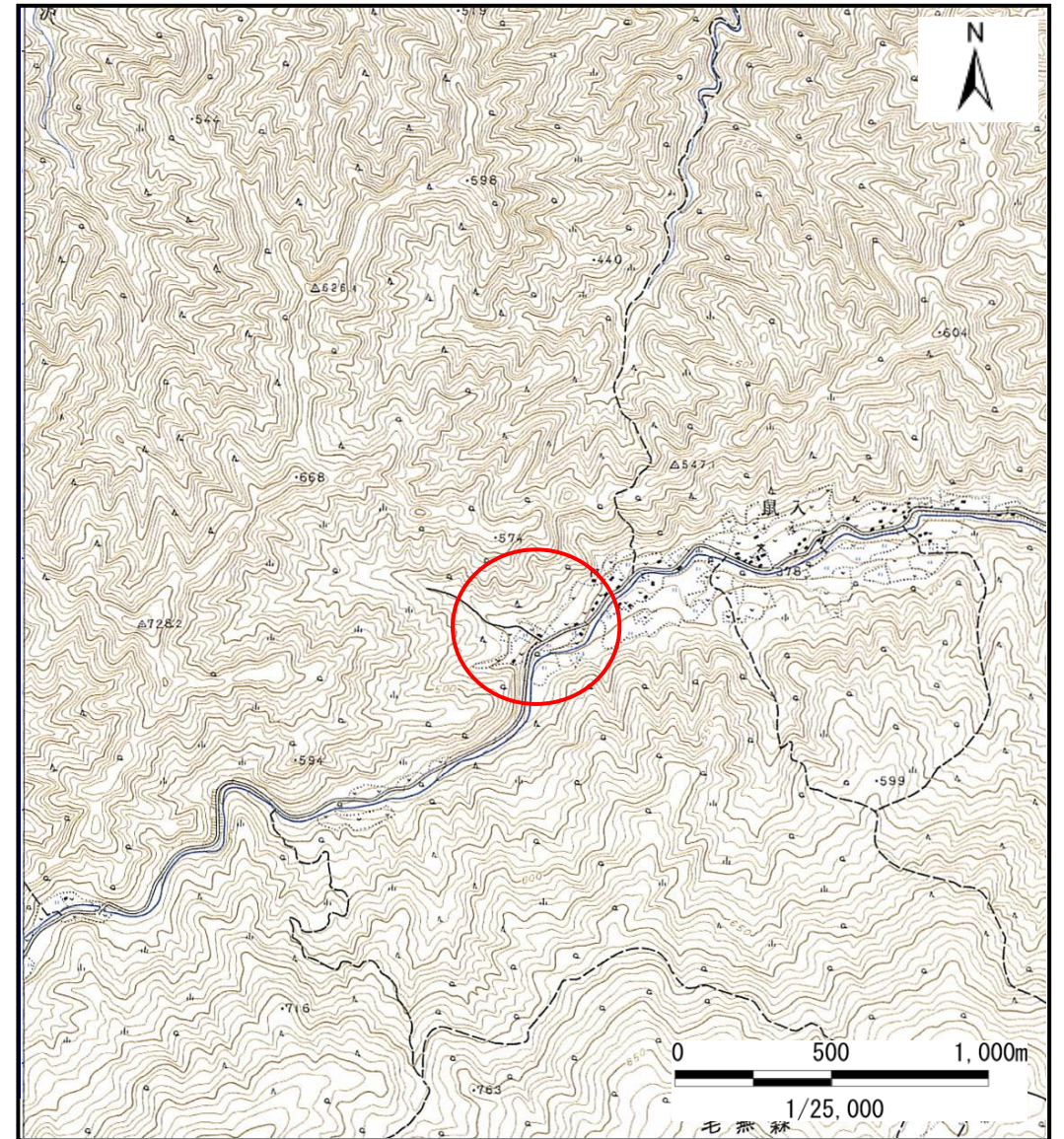
# 土砂災害防止に関する基礎調査(土石流)

表紙 位置,位置図

自然現象の種類	土石流
溪流番号	A072101
水系名	小本川
河川名	小本川
溪流名	鼠入の沢2
所在地	下閉伊郡岩泉町鼠入字上鼠入
調査機関	宮古(地)岩泉土木事務所



概況図(S=1:200,000)



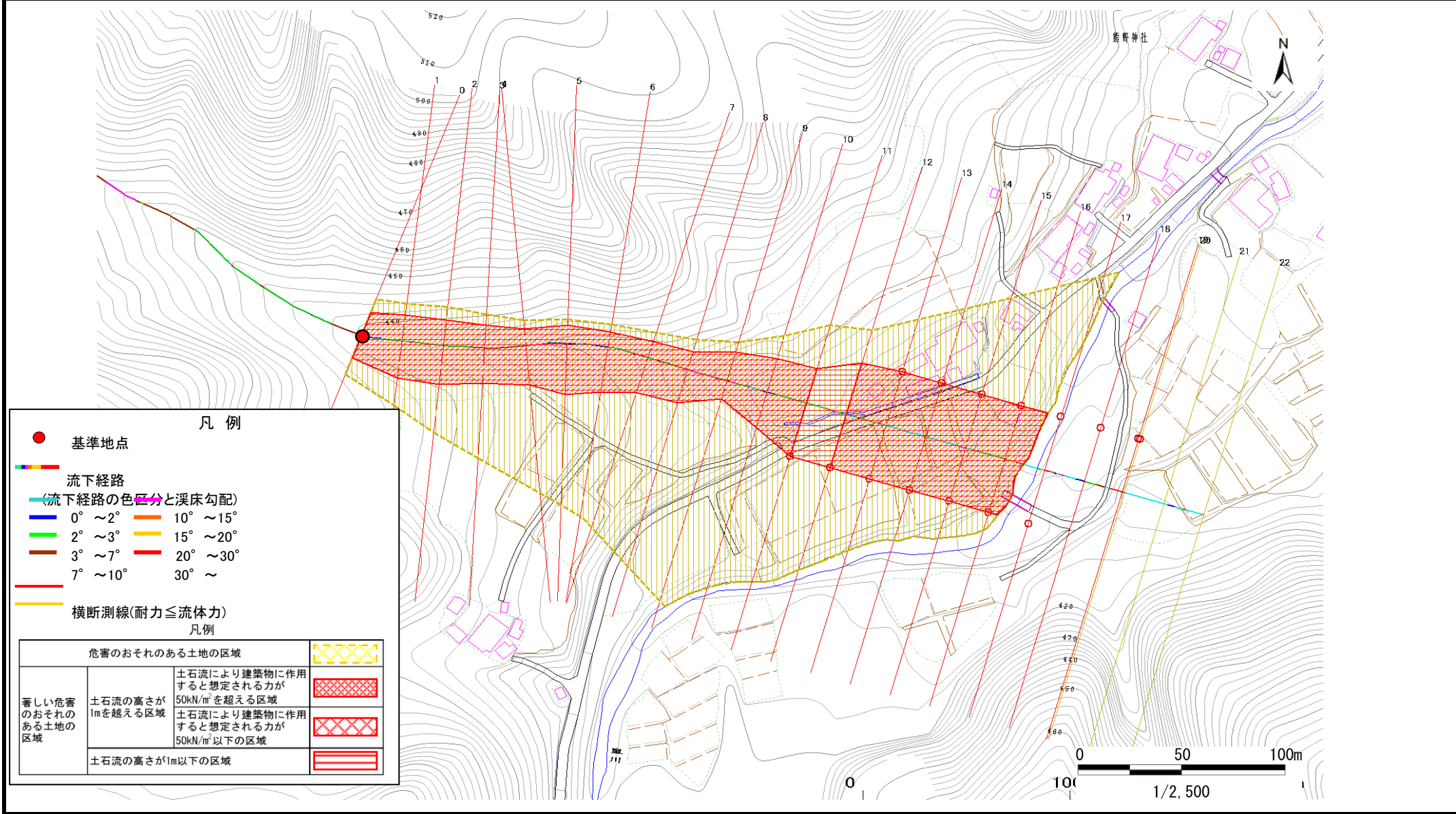
位置図(S=1:25,000)

# 土石流区域調書

様式3-1 危害のおそれのある土地、著しい危害のおそれのある土地の設定図

調査年度 平成18年度

溪流の位置 溪流番号 A072101 溪流名 鼠入の沢2 所在地 下閉伊郡岩泉町鼠入字上鼠入



土石流区域調書

様式3-2 建築物に作用すると想定される衝撃に関する事項

調査年度						平成18年度			
溪流の位置		溪流番号	A072101		溪流名	鼠入の沢2	所在地	下閉伊郡岩泉町鼠入字上鼠入	
横断測線番号	土石流の高さh(m)	土石流の流体力Fd (kN/m <sup>2</sup> )	建築物の耐力P2(kN/m <sup>2</sup> )	横断測線番号	土石流の高さh(m)	土石流の流体力Fd (kN/m <sup>2</sup> )	建築物の耐力P2(kN/m <sup>2</sup> )		
No.0	1.75	38.58	5.25						
No.1	1.49	28.50	5.77						
No.2	1.47	26.85	5.81						
No.3	1.57	27.71	5.58						
No.4	1.61	27.67	5.50						
No.5	1.42	23.20	5.96						
No.6	1.54	24.66	5.64						
No.7	1.66	26.82	5.41						
No.8	1.64	27.87	5.43						
No.9	1.68	32.24	5.37						
No.10	1.35	23.01	6.15						
No.11	1.02	16.43	7.54						
No.12	0.99	17.42	7.72						
No.13	1.02	16.38	7.53						
No.14	1.06	15.23	7.32						
No.15	1.07	14.62	7.27						
No.16	1.06	15.08	7.36						
No.17	1.02	16.03	7.53						