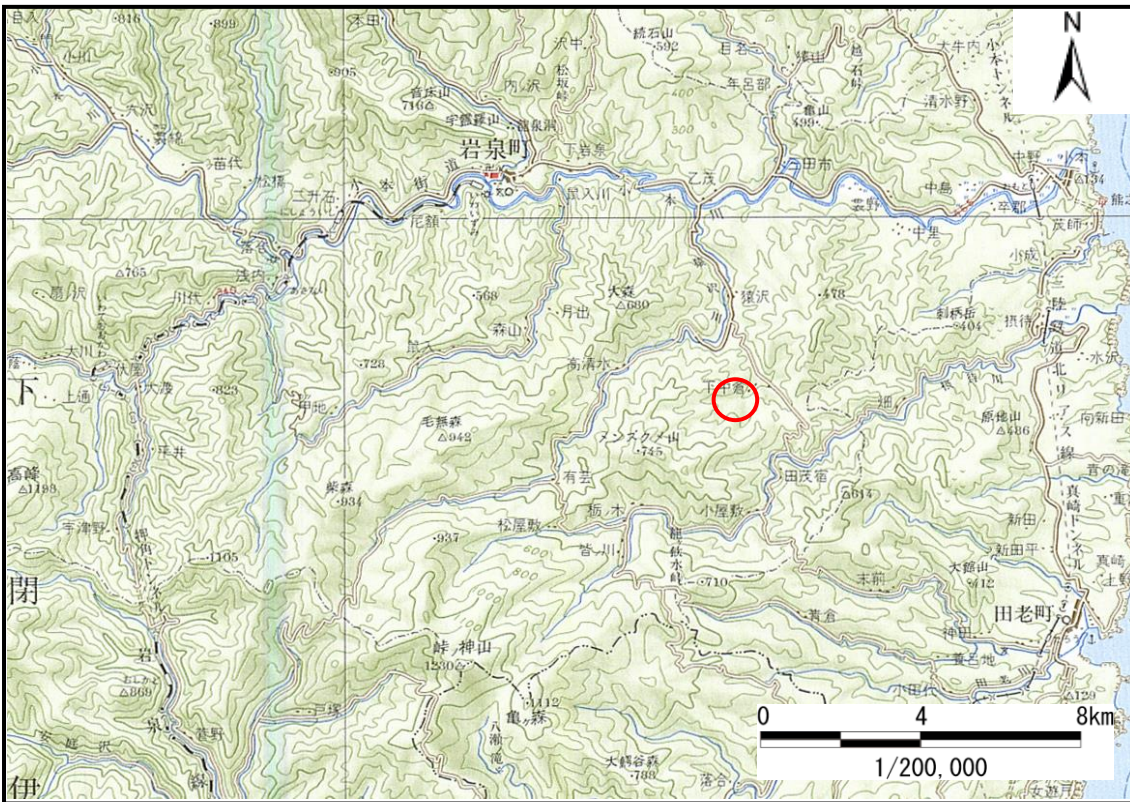


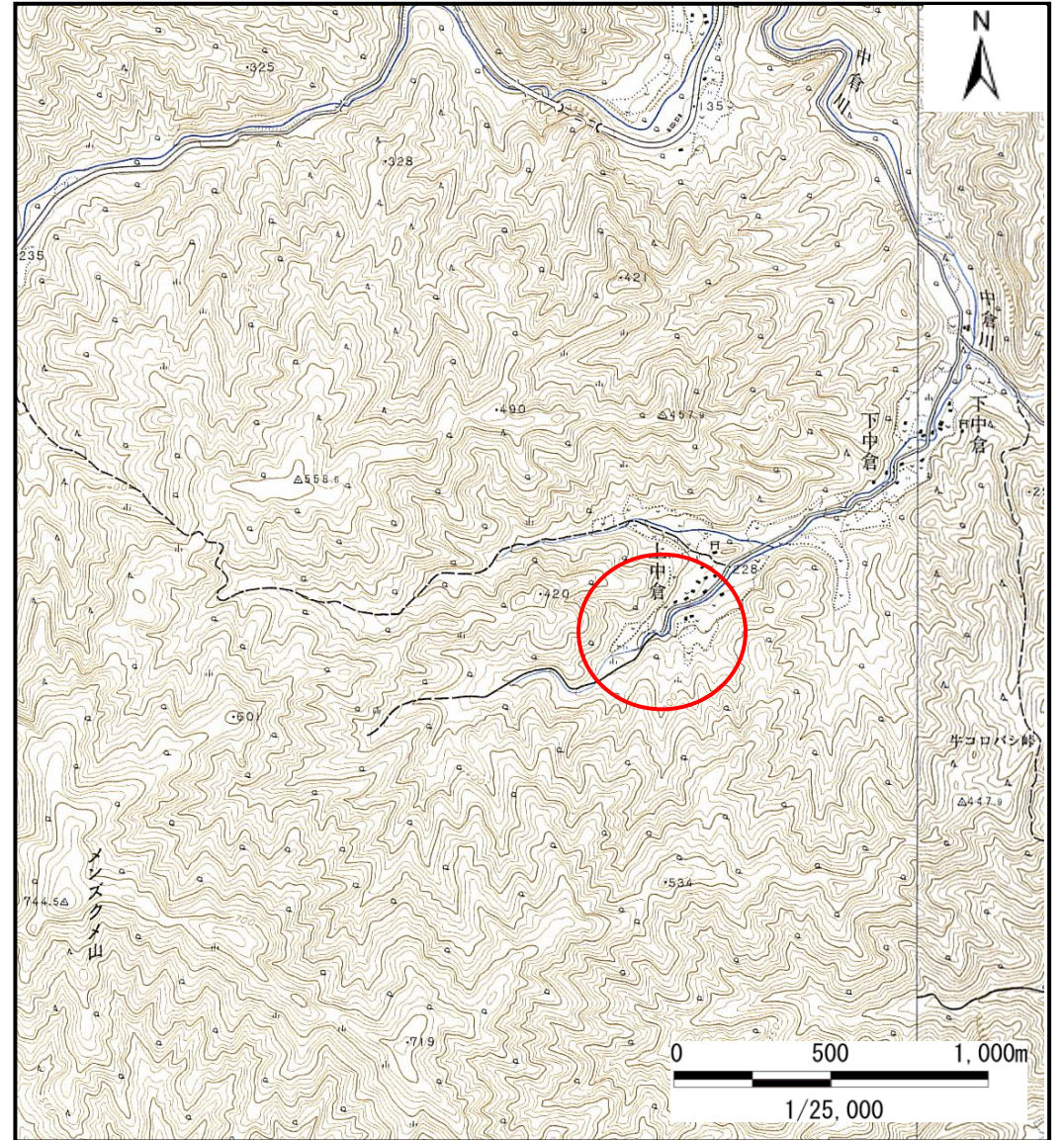
# 土砂災害防止に関する基礎調査(土石流)

表紙 位置,位置図

自然現象の種類	土石流
溪流番号	A072010
水系名	小本川
河川名	小本川
溪流名	上中倉の沢
所在地	下閉伊郡岩泉町下有芸
調査機関	宮古(地)岩泉土木事務所



概況図(S=1:200,000)



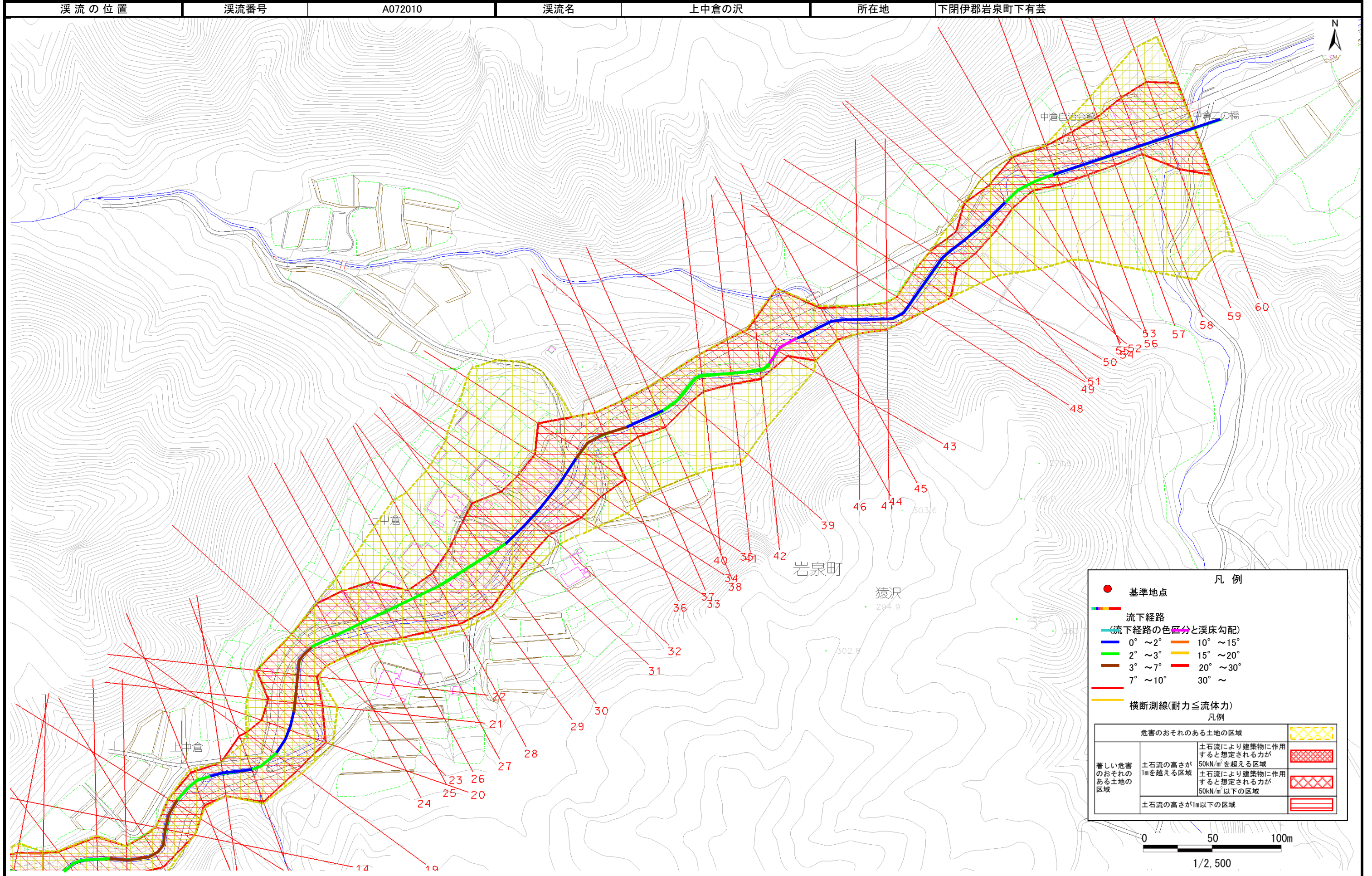
位置図(S=1:25,000)



# 土石流区域調査

様式3-1 危害のおそれのある土地、著しい危害のおそれのある土地の設定図

調査年度 平成17年度

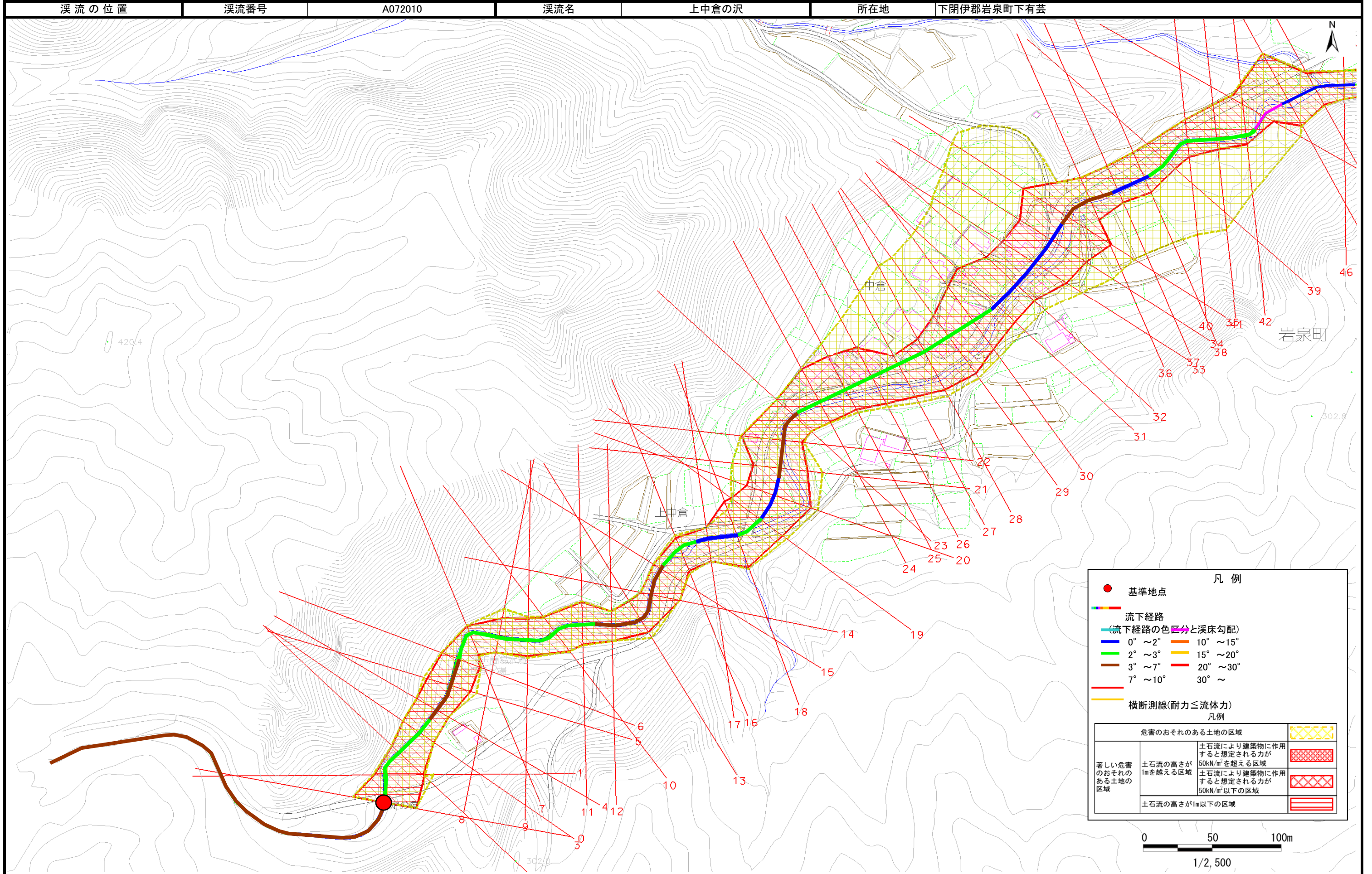




# 土石流区域調査

様式3-1 危害のおそれのある土地、著しい危害のおそれのある土地の設定図

調査年度 平成17年度



**凡例**

- 基準地点
- 流下経路  
(流下経路の色区分と溪床勾配)
- 0° ~ 2°    10° ~ 15°
- 2° ~ 3°    15° ~ 20°
- 3° ~ 7°    20° ~ 30°
- 7° ~ 10°    30° ~
- 横断測線(耐力 ≤ 流体力)

危害のおそれのある土地の区域		凡例
著しい危害のおそれのある土地の区域	土石流により建築物に作用すると想定される力が	
	土石流の高さが50kN/m <sup>2</sup> を超える区域	
	土石流により建築物に作用すると想定される力が50kN/m <sup>2</sup> 以下の区域	
	土石流の高さが1m以下の区域	

# 土石流区域調書

様式3-2 建築物に作用すると想定される衝撃に関する事項 (1/2)

							調査年度	平成17年度
溪流の位置		溪流番号	A072010	溪流名	上中倉の沢	所在地	下閉伊郡岩泉町下有芸	
横断測線番号	土石流の高さh(m)	土石流の流体力Fd(kN/m <sup>2</sup> )	建築物の耐力P2(kN/m <sup>2</sup> )	横断測線番号	土石流の高さh(m)	土石流の流体力Fd(kN/m <sup>2</sup> )	建築物の耐力P2(kN/m <sup>2</sup> )	
No.0	1.84	31.24	5.11	No.27	2.45	20.09	4.57	
No.1	2.15	34.71	4.76	No.28	2.15	16.88	4.76	
No.2	2.36	36.45	4.62	No.29	1.90	14.31	5.02	
No.3	2.56	40.71	4.54	No.30	1.82	13.51	5.13	
No.4	2.58	41.12	4.53	No.31	1.81	13.45	5.14	
No.5	2.31	35.36	4.65	No.32	2.05	15.78	4.85	
No.6	2.45	38.36	4.57	No.33	1.86	13.86	5.08	
No.7	2.83	45.80	4.50	No.34	1.83	13.63	5.11	
No.8	2.61	41.78	4.52	No.35	1.55	10.86	5.63	
No.9	2.49	39.10	4.56	No.36	2.48	20.37	4.56	
No.10	2.33	35.85	4.63	No.37	2.70	22.89	4.51	
No.11	2.31	35.54	4.64	No.38	2.55	21.15	4.54	
No.12	2.87	45.80	4.50	No.39	2.84	23.97	4.50	
No.13	2.56	38.89	4.54	No.40	2.77	23.66	4.50	
No.14	2.53	35.88	4.55	No.41	2.49	20.52	4.56	
No.15	2.58	36.95	4.53	No.42	2.24	17.79	4.69	
No.16	2.64	36.24	4.52	No.43	2.46	20.12	4.57	
No.17	2.73	36.59	4.51	No.44	1.75	12.81	5.24	
No.18	1.77	19.45	5.20	No.45	2.86	23.97	4.50	
No.19	2.03	17.30	4.87	No.46	3.29	23.97	4.50	
No.20	2.01	15.65	4.90	No.47	3.42	23.97	4.50	
No.21	2.30	18.49	4.65	No.48	3.25	23.97	4.50	
No.22	2.15	16.85	4.76	No.49	2.53	20.95	4.54	
No.23	2.48	20.34	4.56	No.50	3.16	23.97	4.50	
No.24	2.11	16.46	4.79	No.51	3.30	23.97	4.50	
No.25	2.10	16.30	4.81	No.52	2.65	22.28	4.52	
No.26	2.03	15.65	4.87	No.53	3.09	23.97	4.50	

