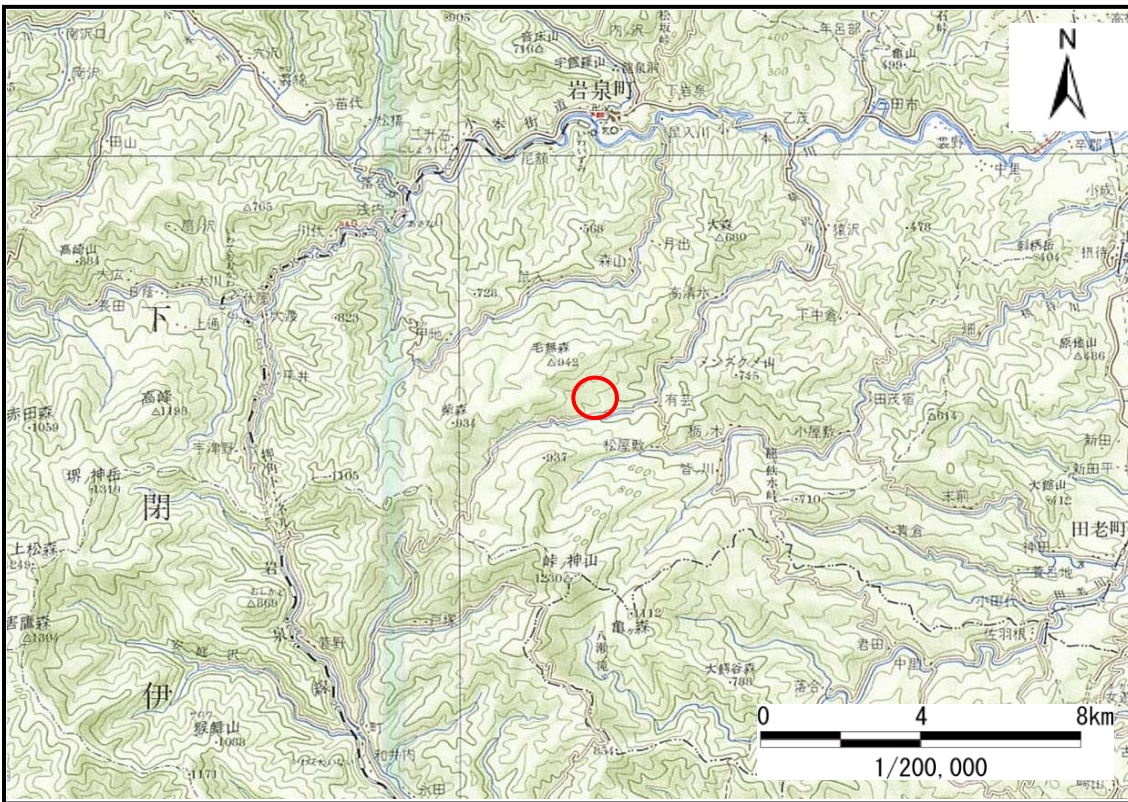


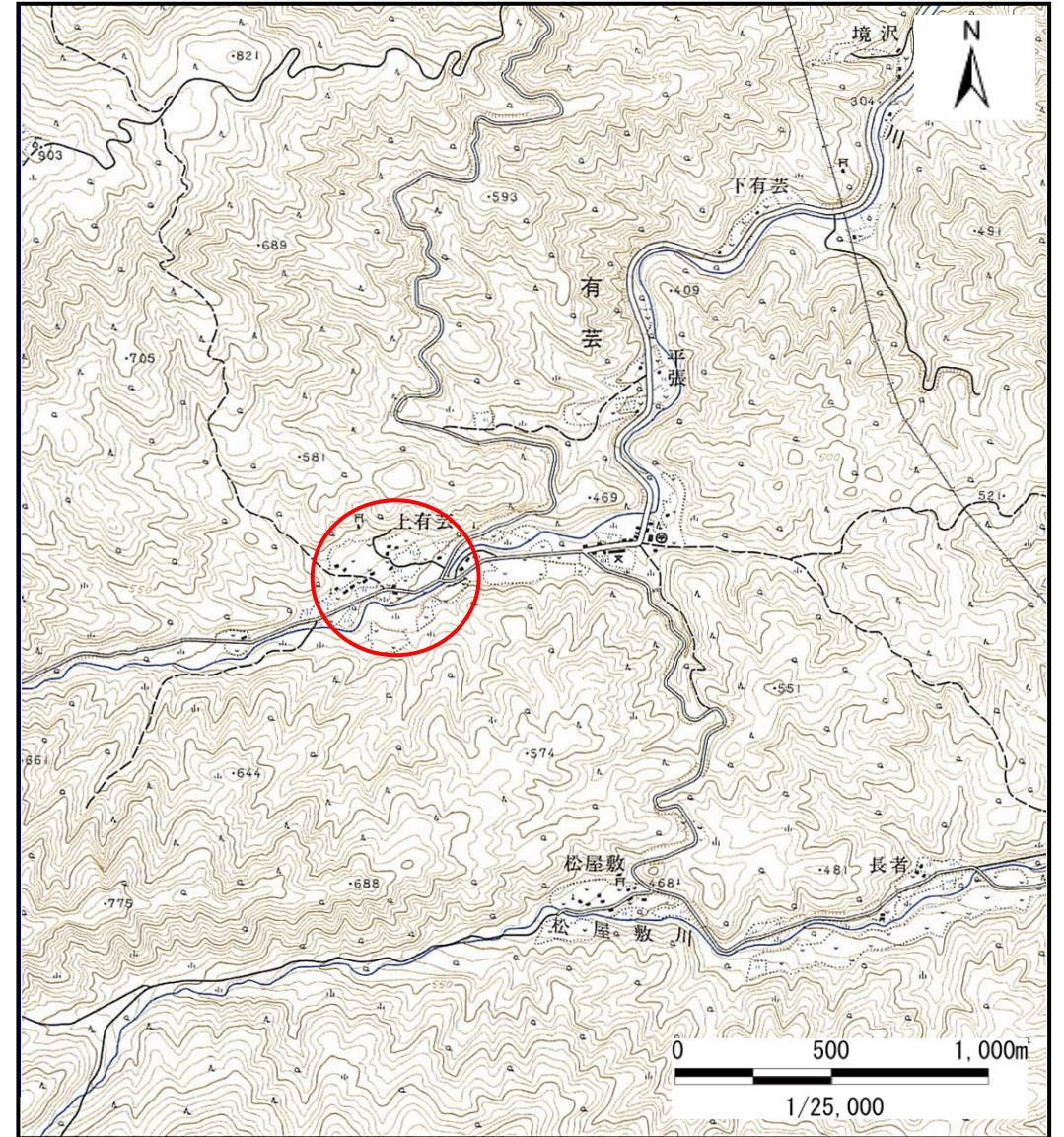
土砂災害防止に関する基礎調査(土石流)

表紙 位置,位置図

自然現象の種類	土石流
溪流番号	A072008
水系名	小本川
河川名	小本川
溪流名	上有芸の沢
所在地	下閉伊郡岩泉町上有芸字上角地
調査機関	宮古(地)岩泉土木事務所



概況図(S=1:200,000)



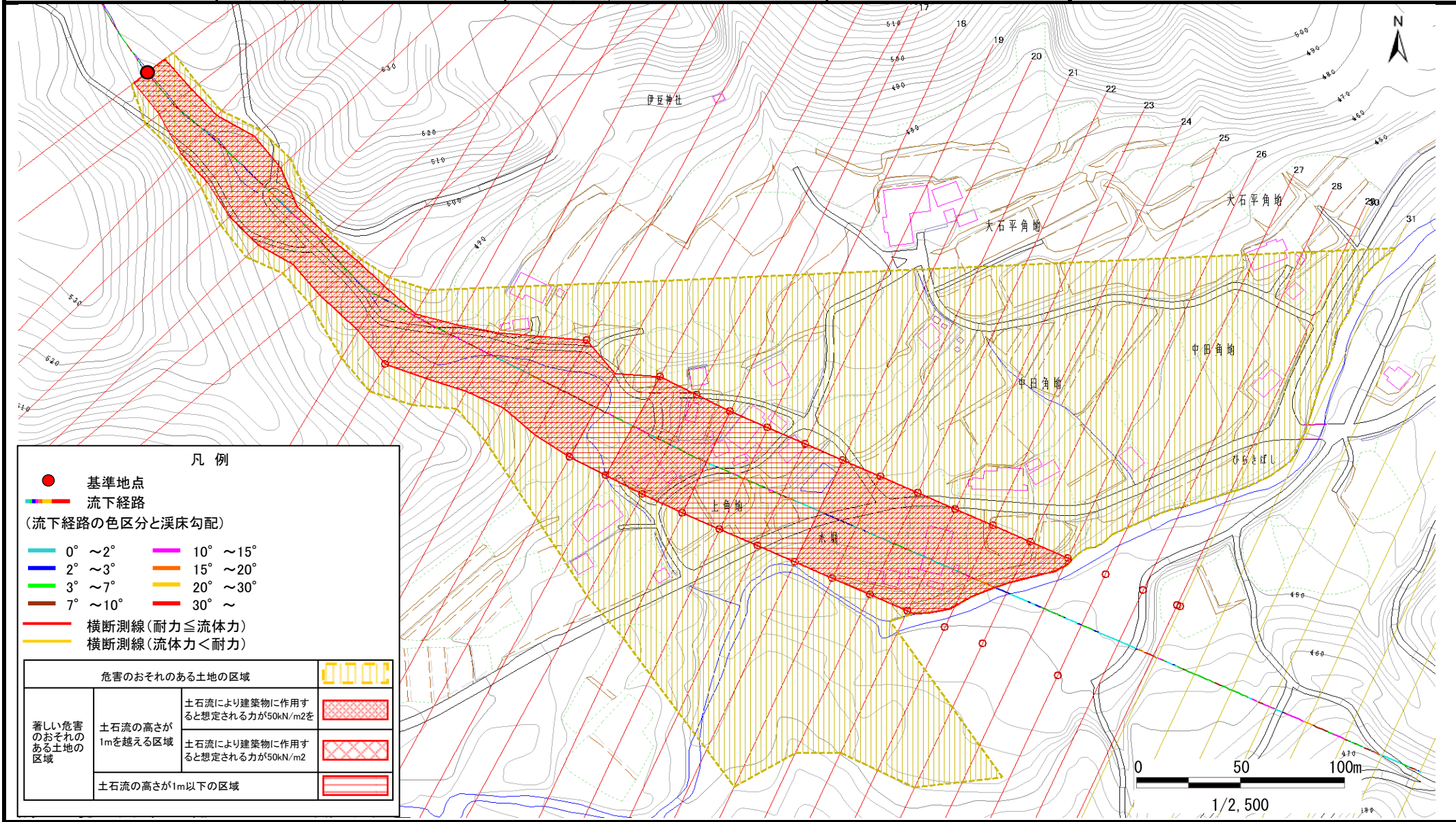
位置図(S=1:25,000)

土石流区域調書

様式3-1 危害のおそれのある土地、著しい危害のおそれのある土地の設定図

調査年度 平成18年度

溪流の位置 溪流番号 A072008 溪流名 上有芸の沢 所在地 下閉伊郡岩泉町上有芸字上角地



土石流区域調書

様式3-2 建築物に作用すると想定される衝撃に関する事項

							調査年度	平成18年度
溪流の位置		溪流番号	A072008	溪流名	上有芸の沢	所在地	下閉伊郡岩泉町上有芸字上角地	
横断測線番号	土石流の高さh(m)	土石流の流体力Fd(kN/m ²)	建築物の耐力P2(kN/m ²)	横断測線番号	土石流の高さh(m)	土石流の流体力Fd(kN/m ²)	建築物の耐力P2(kN/m ²)	
No.0	2.02	44.49	4.88	No.27	1.09	12.86	7.20	
No.1	1.97	42.92	4.94	No.28	1.10	11.65	7.12	
No.2	1.69	35.04	5.34	No.29	1.28	6.50	6.37	
No.3	1.47	28.32	5.80	No.30	1.34	5.76	6.19	
No.4	1.41	25.12	5.98	No.31	1.69	3.23	5.33	
No.5	1.66	30.69	5.40					
No.6	1.84	36.80	5.10					
No.7	1.67	33.42	5.37					
No.8	1.70	30.90	5.33					
No.9	1.07	15.37	7.30					
No.10	1.51	25.42	5.72					
No.11	1.42	24.98	5.96					
No.12	1.29	20.25	6.36					
No.13	1.03	16.40	7.49					
No.14	1.01	17.07	7.61					
No.15	1.01	17.12	7.62					
No.16	1.01	17.10	7.61					
No.17	1.01	16.95	7.59					
No.18	1.00	17.55	7.69					
No.19	0.98	18.06	7.78					
No.20	1.00	17.35	7.65					
No.21	1.04	16.22	7.46					
No.22	1.04	16.19	7.45					
No.23	1.05	15.98	7.41					
No.24	1.07	15.28	7.30					
No.25	1.01	16.94	7.60					
No.26	1.07	15.02	7.29					