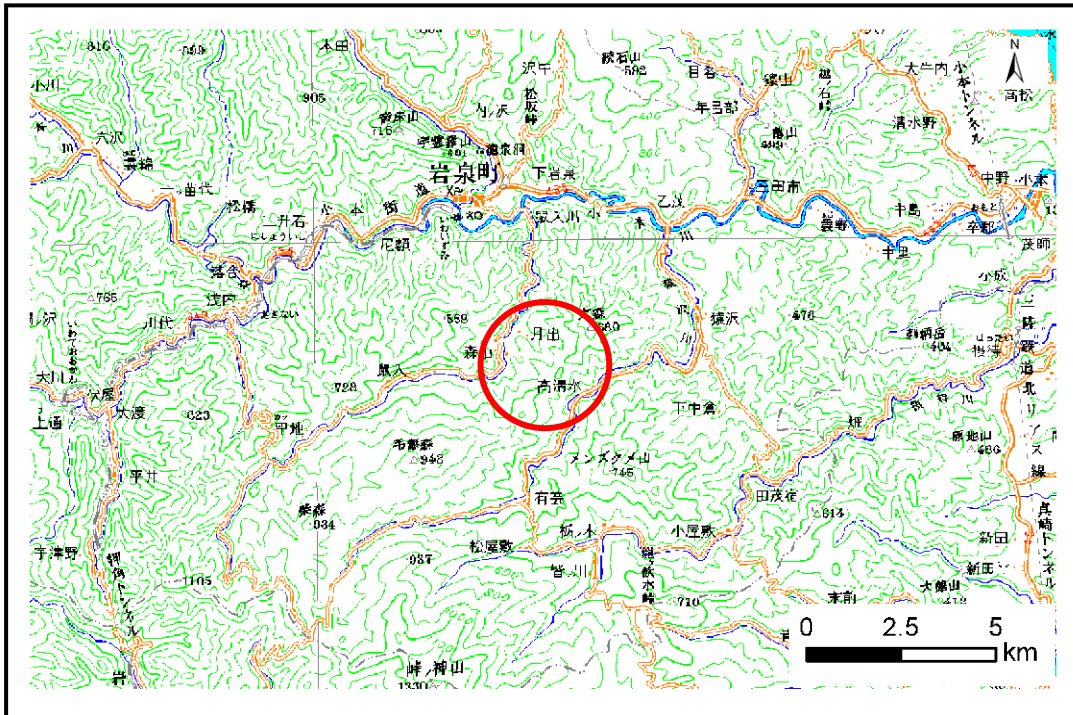


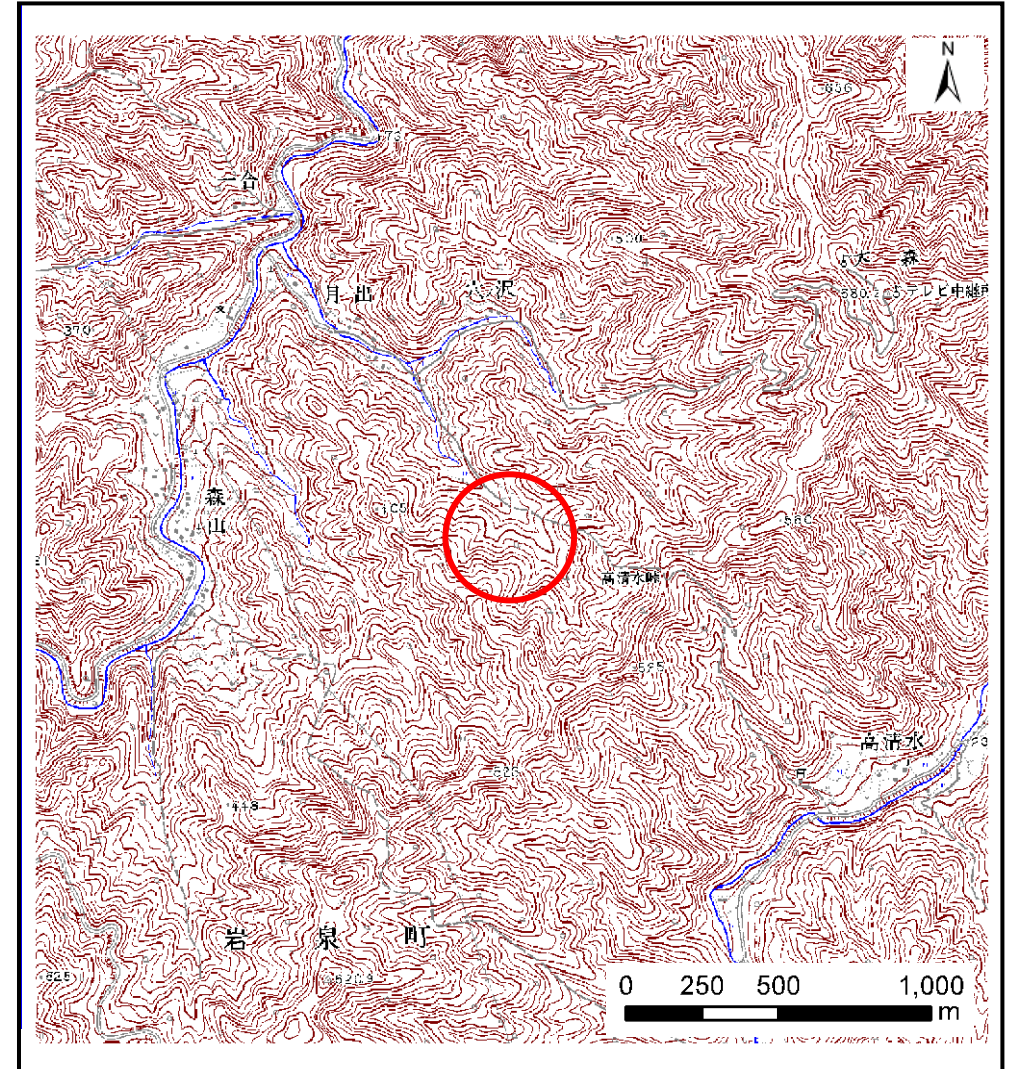
土砂災害防止に関する基礎調査(土石流)

表紙 位置,位置図

自然現象の種類	土石流
溪流番号	A072006
水系名	小本川
河川名	小本川
溪流名	月出の沢
所在地	岩手県下閉伊郡岩泉町岩泉
調査機関	宮古地方振興局岩泉土木事務所



位置図(S=1:200,000)



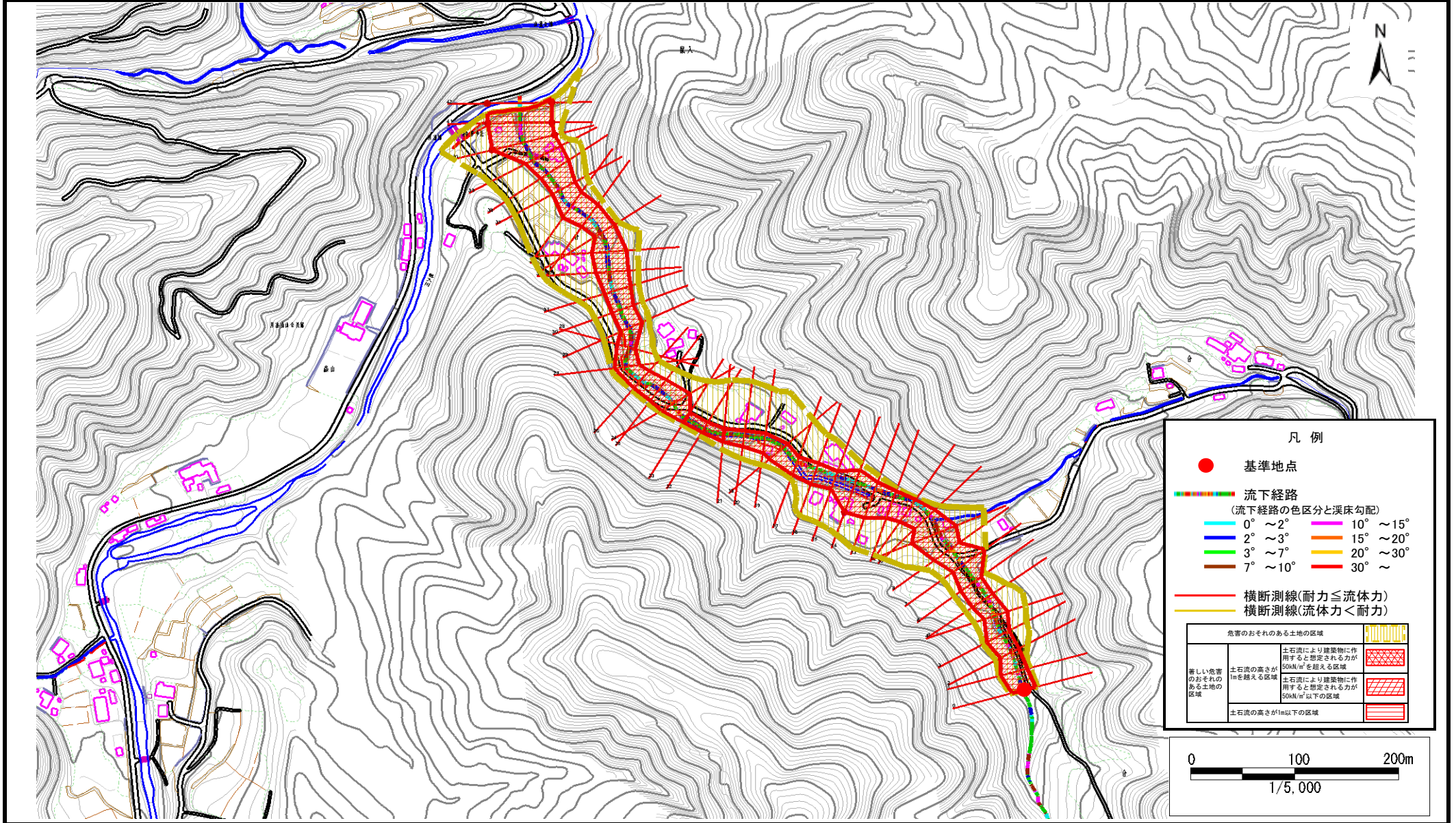
概況図(S=1:25,000)

土石流区域調査

様式3-1 危害のおそれのある土地、著しい危害のおそれのある土地の設定図

調査年度 平成20年度

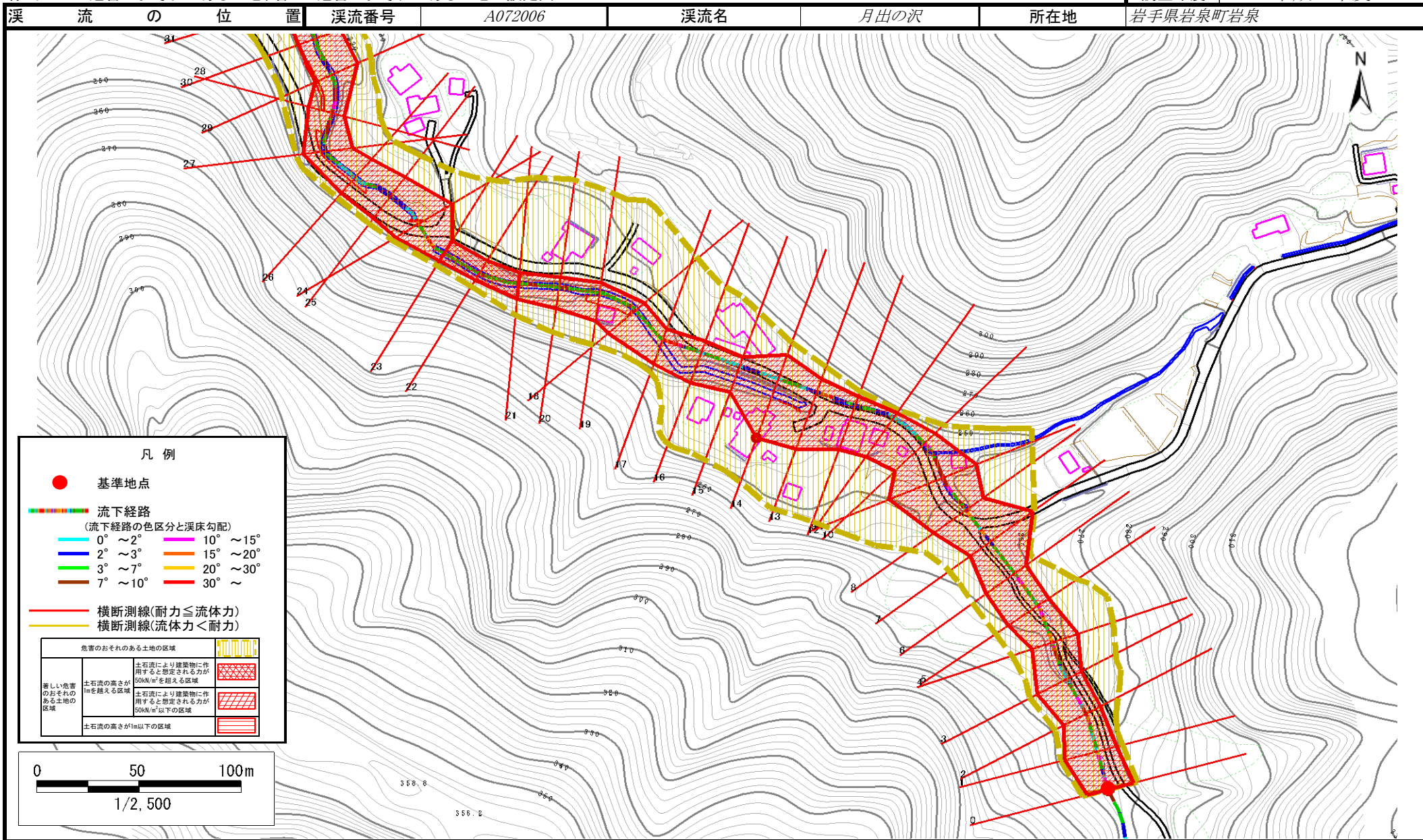
溪流の位置	溪流番号	A072006	溪流名	月出の沢	所在地	岩手県岩泉町岩泉
-------	------	---------	-----	------	-----	----------



土石流区域調査

様式3-1 危害のおそれのある土地、著しい危害のおそれのある土地の設定図

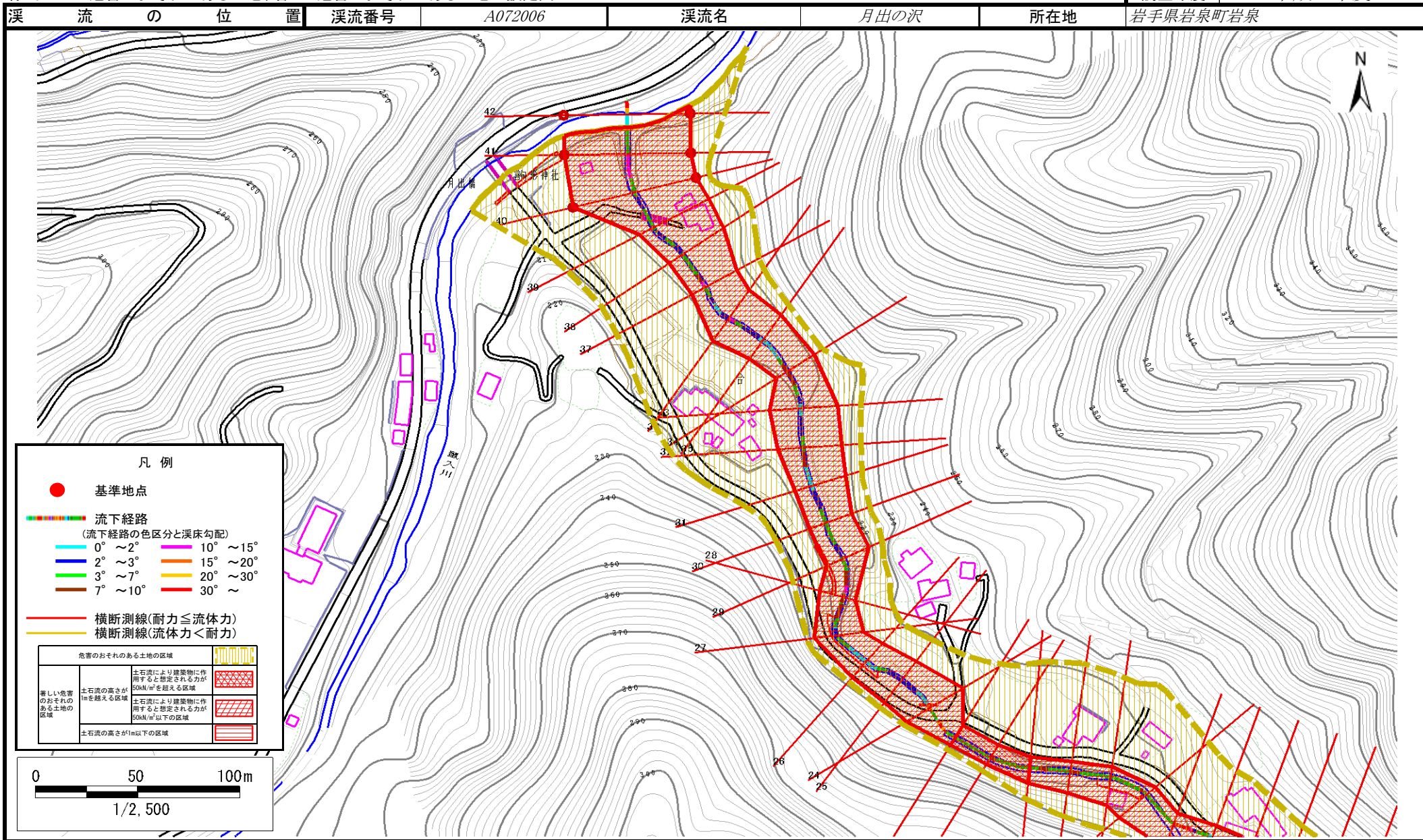
調査年度 平成20年度



土石流区域調査

様式3-1 危害のおそれのある土地、著しい危害のおそれのある土地の設定図

調査年度 平成20年度



土石流区域調査

様式3-2 建築物に作用すると想定される衝撃に関する事項

調査年度 平成20年度

渓流の位置	渓流番号	A072006	渓流名	月出の沢	所在地	岩手県岩泉町岩泉	
横断測線番号	土石流の高さh(m)	土石流の流体力Fd(kN/m ²)	建築物の耐力P2(kN/m ²)	横断測線番号	土石流の高さh(m)	土石流の流体力Fd(kN/m ²)	建築物の耐力P2(kN/m ²)
No.0	2.18	44.93	4.73	No.27	2.19	26.51	4.72
No.1	2.03	39.18	4.86	No.28	2.63	33.16	4.51
No.2	2.35	48.85	4.61	No.29	2.25	28.48	4.67
No.3	2.13	41.28	4.77	No.30	2.33	28.35	4.62
No.4	2.15	42.90	4.75	No.31	2.14	24.20	4.76
No.5	2.14	41.67	4.76	No.32	1.92	20.54	4.98
No.6	2.12	41.72	4.77	No.33	1.88	18.84	5.04
No.7	1.63	27.24	5.43	No.34	2.17	32.26	4.74
No.8	1.89	31.43	5.03	No.35	2.03	24.50	4.86
No.9	1.42	23.35	5.92	No.36	1.85	22.33	5.08
No.10	1.89	37.87	5.02	No.37	2.10	27.10	4.79
No.11	1.94	37.32	4.96	No.38	1.80	22.46	5.15
No.12	1.90	34.34	5.01	No.39	1.67	18.14	5.37
No.13	1.68	22.58	5.35	No.40	1.26	12.35	6.45
No.14	1.24	13.91	6.52	No.41	1.21	13.36	6.63
No.15	2.63	32.22	4.51	No.42	1.23	12.92	6.55
No.16	2.44	25.19	4.57				
No.17	2.41	36.41	4.59				
No.18	2.08	31.25	4.81				
No.19	2.34	35.19	4.62				
No.20	2.79	37.78	4.50				
No.21	3.03	45.07	4.50				
No.22	3.29	53.17	4.50				
No.23	3.02	59.22	4.50				
No.24	1.76	22.98	5.21				
No.25	1.89	30.90	5.02				
No.26	2.03	34.86	4.86				