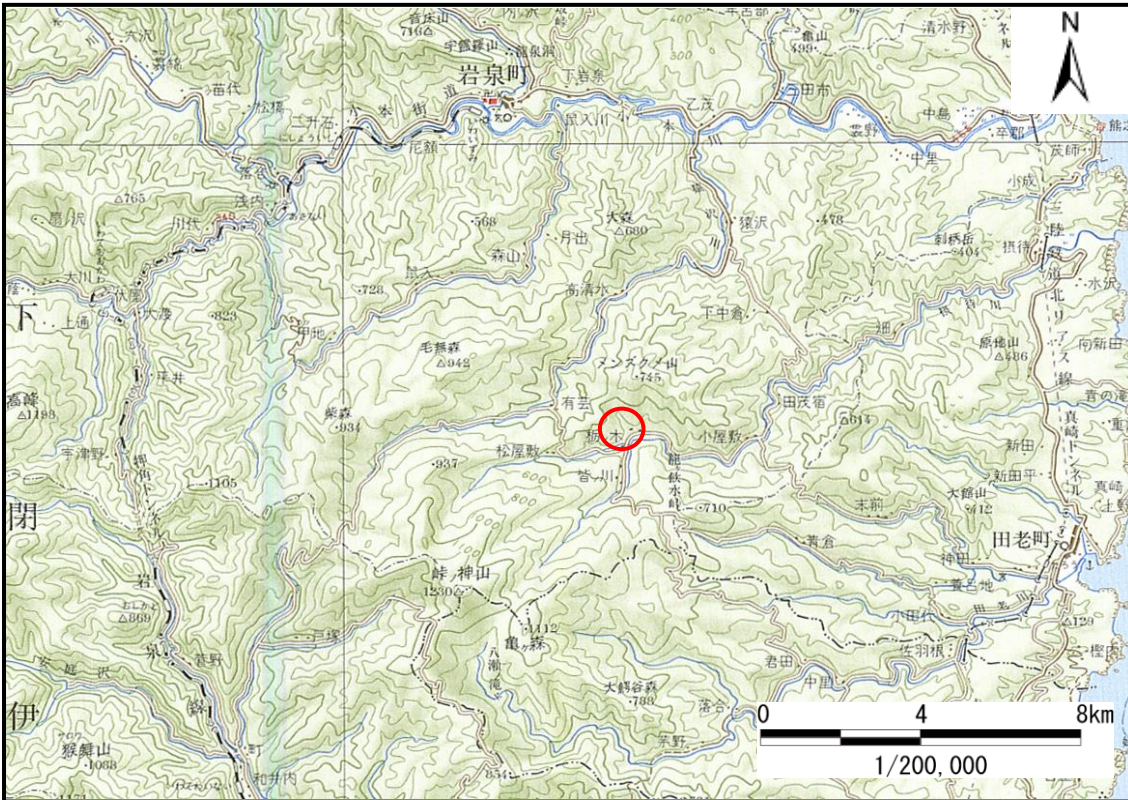


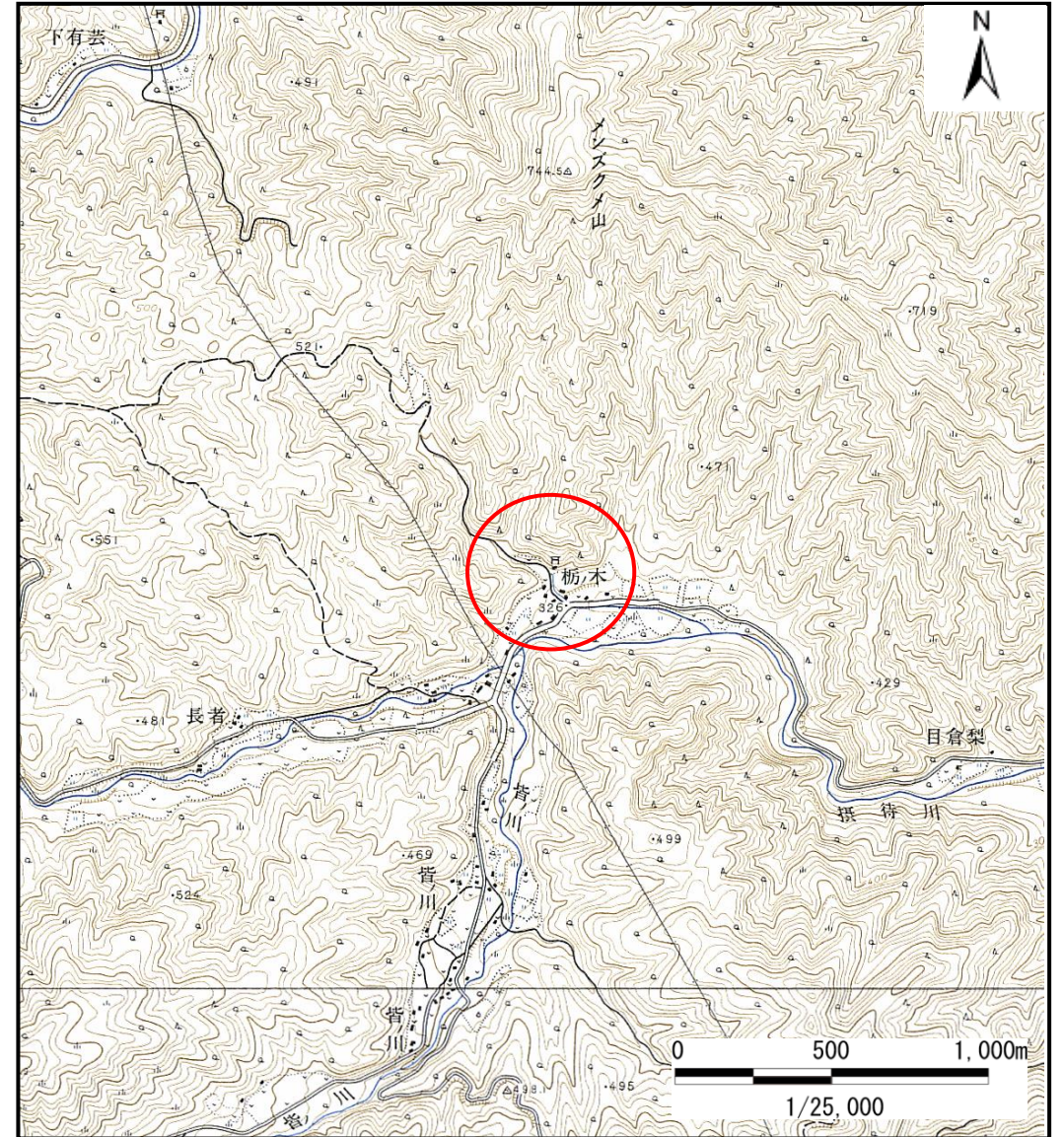
土砂災害防止に関する基礎調査(土石流)

表紙 位置,位置図

自然現象の種類	土石流
溪流番号	A072004
水系名	撰待川
河川名	撰待川
溪流名	栃の木沢
所在地	下閉伊郡岩泉町下有芸
調査機関	宮古(地)岩泉土木事務所



概況図(S=1:200,000)



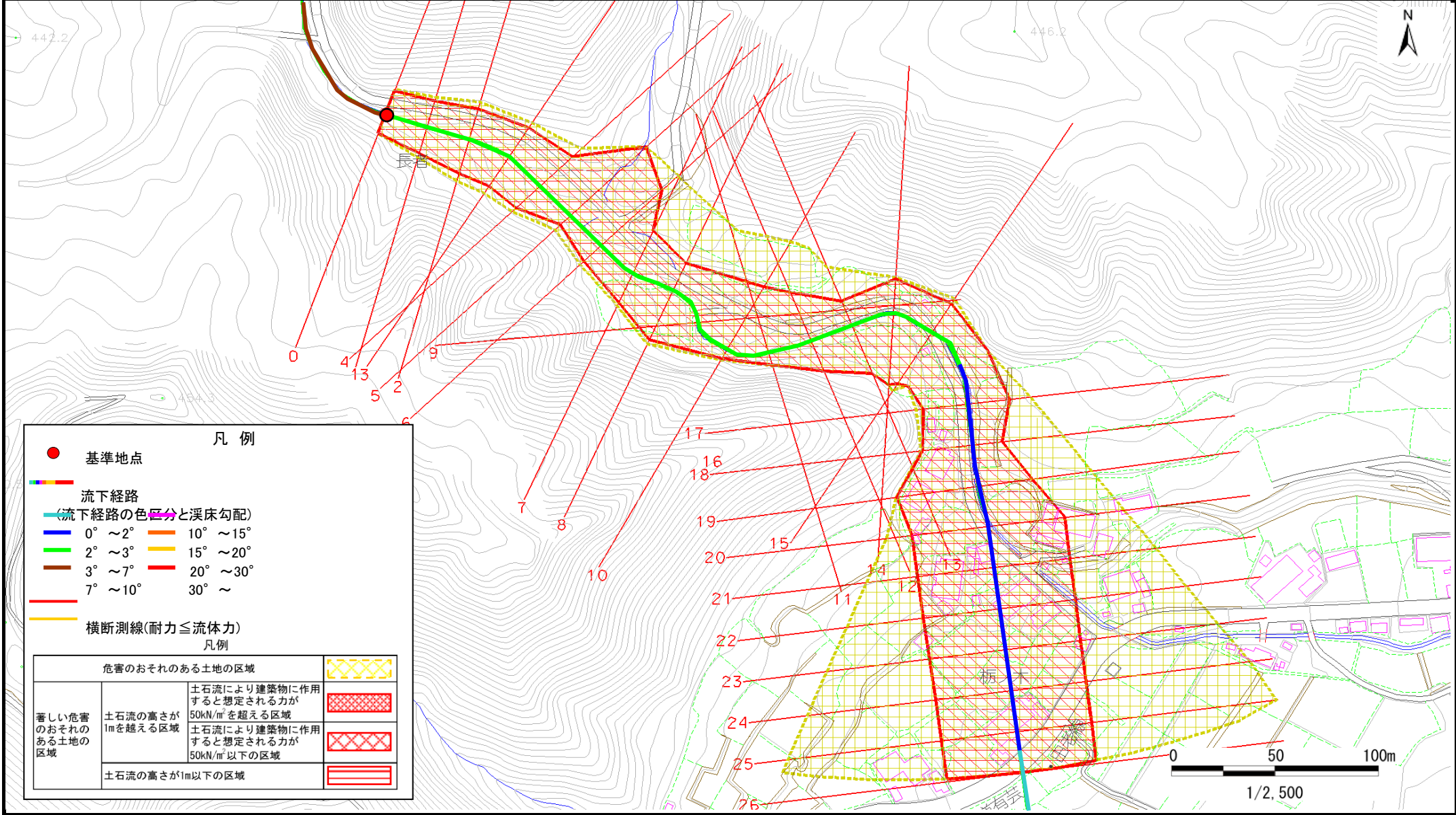
位置図(S=1:25,000)

土石流区域調書

様式3-1 危害のおそれのある土地、著しい危害のおそれのある土地の設定図

調査年度 平成17年度

溪流の位置	溪流番号	A072004	溪流名	栃の木沢	所在地	下閉伊郡岩泉町下有芸
-------	------	---------	-----	------	-----	------------



土石流区域調書

様式3-2 建築物に作用すると想定される衝撃に関する事項

調査年度	平成17年度
所在地	下閉伊郡岩泉町下有芸

溪流の位置	溪流番号	A072004	溪流名	栃の木の沢	所在地	調査年度	平成17年度
横断測線番号	土石流の高さh(m)	土石流の流体力Fd(kN/m ²)	建築物の耐力P2(kN/m ²)	横断測線番号	土石流の高さh(m)	土石流の流体力Fd(kN/m ²)	建築物の耐力P2(kN/m ²)
No.0	2.72	47.22	4.51				
No.1	2.41	40.08	4.59				
No.2	2.16	32.42	4.75				
No.3	2.13	30.09	4.78				
No.4	2.06	28.77	4.84				
No.5	1.59	20.38	5.54				
No.6	1.69	21.99	5.34				
No.7	1.97	26.97	4.93				
No.8	1.89	25.48	5.03				
No.9	1.33	15.95	6.21				
No.10	1.93	26.15	4.98				
No.11	1.92	25.38	4.99				
No.12	1.89	24.82	5.03				
No.13	1.99	26.49	4.92				
No.14	1.68	19.18	5.37				
No.15	1.86	17.44	5.07				
No.16	2.03	19.52	4.88				
No.17	2.07	18.52	4.84				
No.18	2.17	19.80	4.74				
No.19	1.58	12.90	5.57				
No.20	1.48	11.28	5.78				
No.21	1.52	10.61	5.70				
No.22	1.53	10.44	5.68				
No.23	1.60	9.28	5.52				
No.24	1.60	9.24	5.52				
No.25	1.60	9.24	5.52				
No.26	1.76	7.27	5.22				