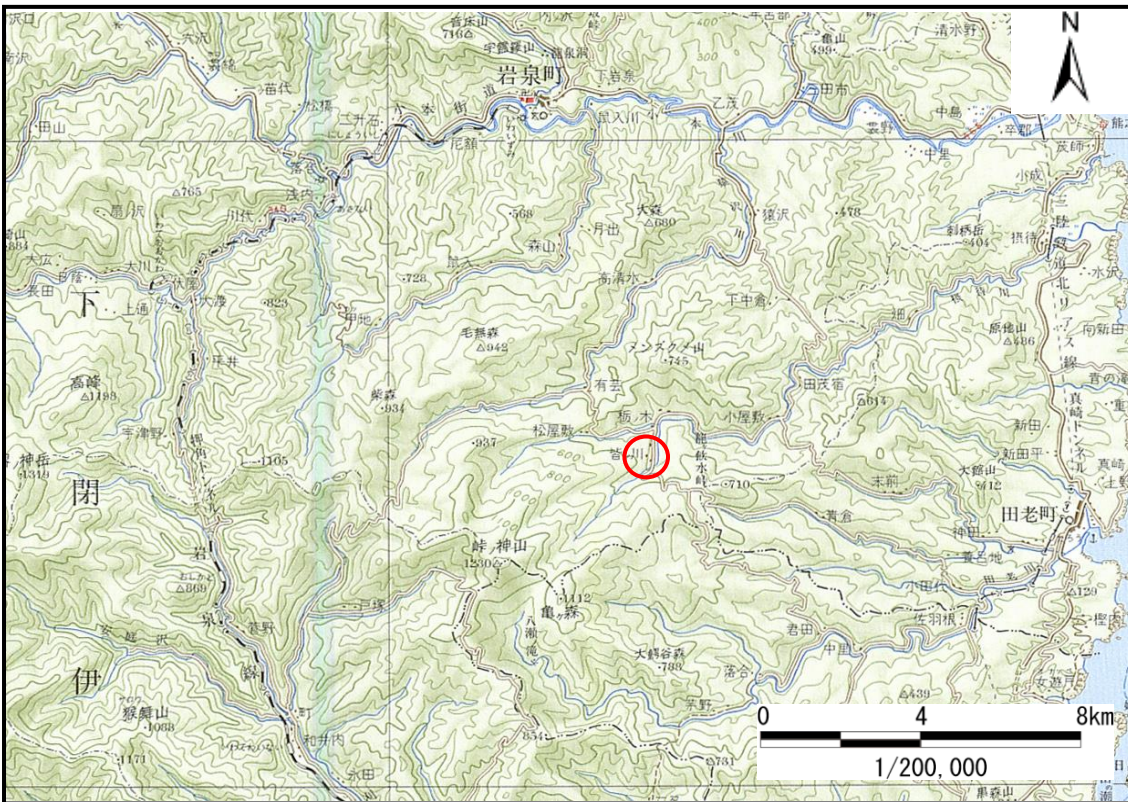


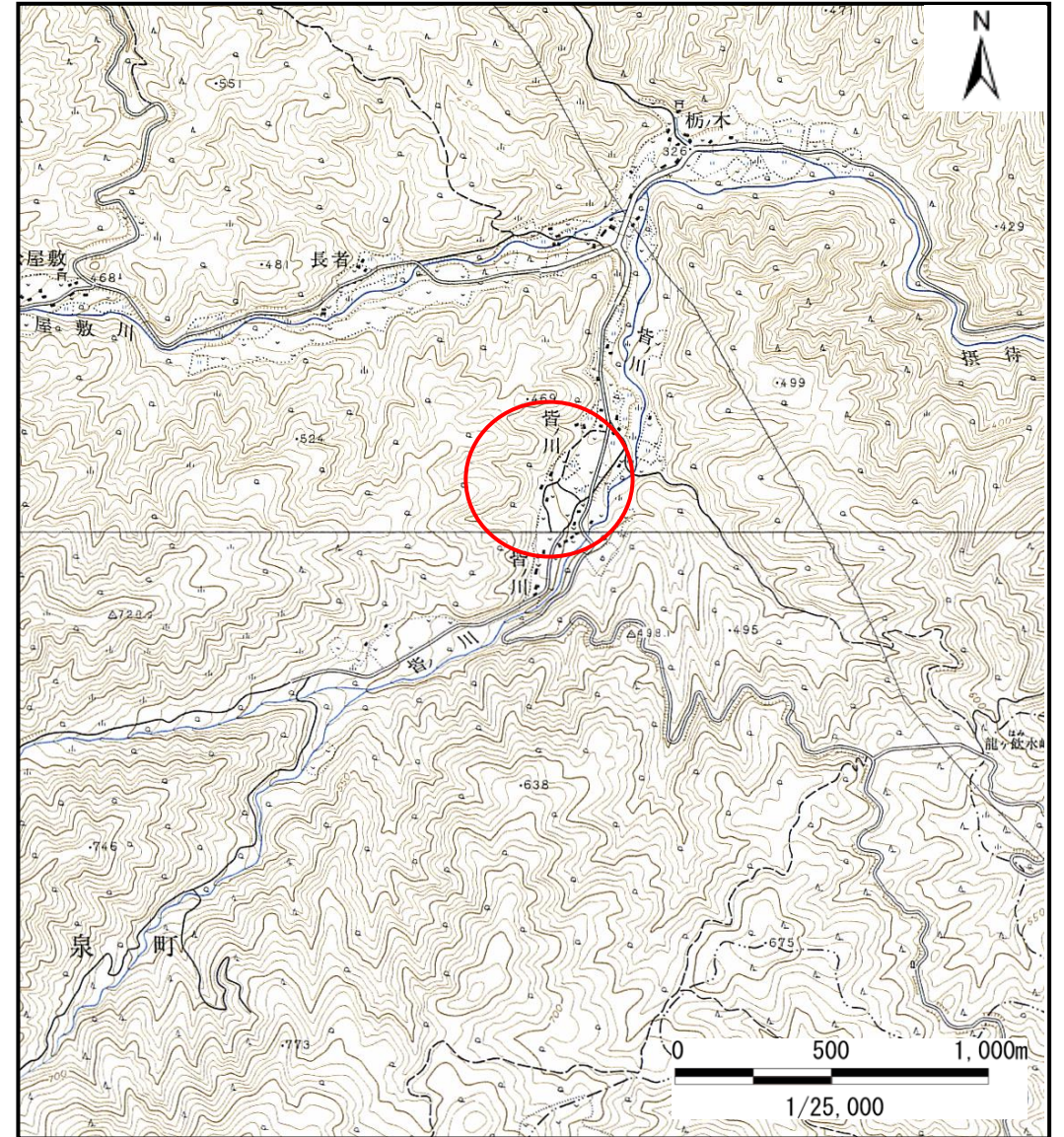
土砂災害防止に関する基礎調査(土石流)

表紙 位置,位置図

自然現象の種類	土石流
溪流番号	A072001
水系名	撰待川
河川名	撰待川
溪流名	皆ノ川の沢
所在地	下閉伊郡岩泉町上有芸
調査機関	宮古(地)岩泉土木事務所



概況図(S=1:200,000)



位置図(S=1:25,000)

土石流区域調査

様式3-1 危害のおそれのある土地、著しい危害のおそれのある土地の設定図

調査年度

平成17年度

溪流の位置

溪流番号

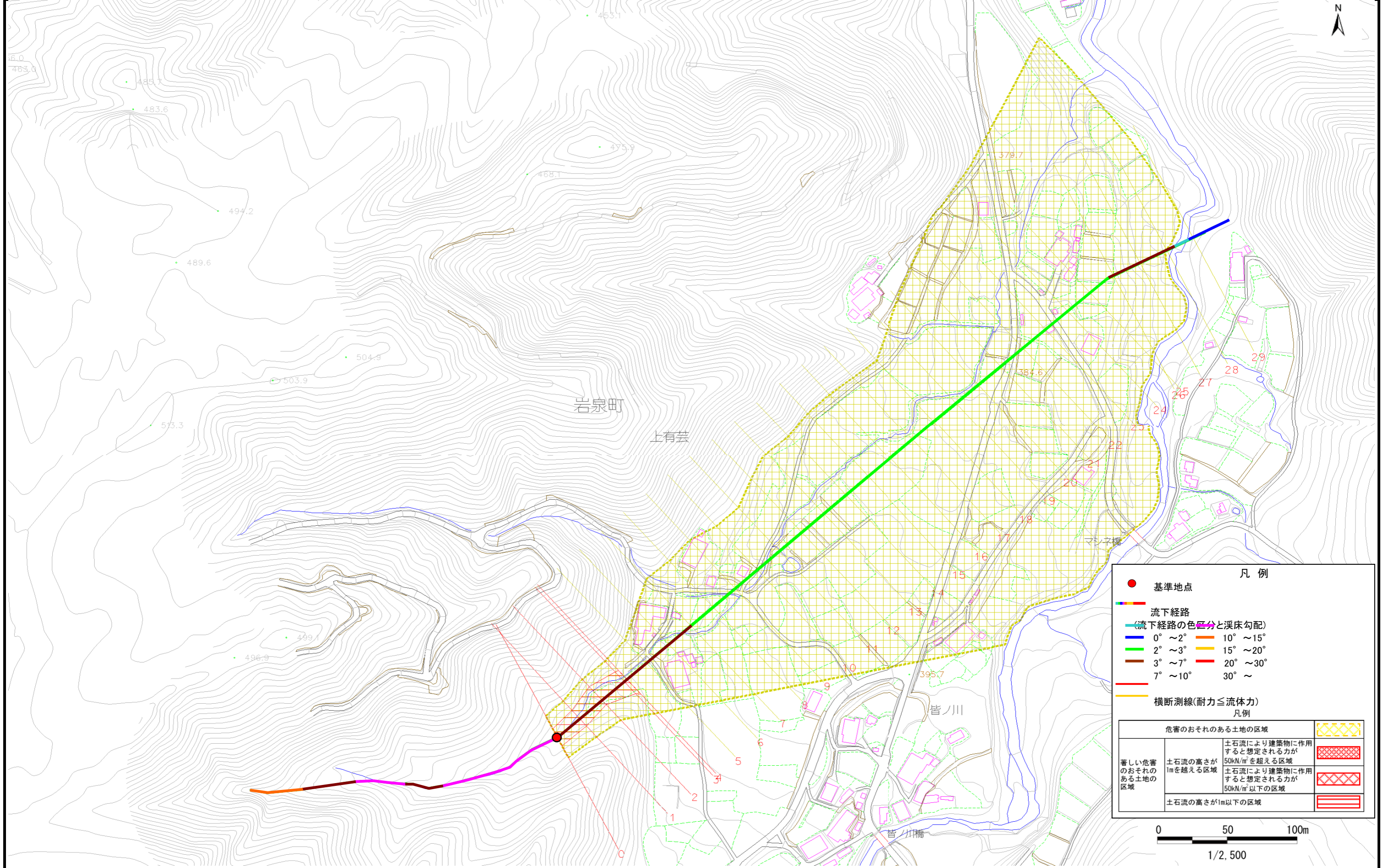
A072001

溪流名

皆ノ川の沢

所在地

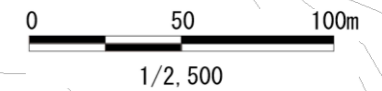
下閉伊郡岩泉町上有芸



凡例

- 基準地点
- 流下経路 (流下経路の色区分と溪床勾配)
 - 0° ~ 2°
 - 2° ~ 3°
 - 3° ~ 7°
 - 7° ~ 10°
 - 10° ~ 15°
 - 15° ~ 20°
 - 20° ~ 30°
 - 30° ~
- 横断測線(耐力 ≤ 流体力)

危害のおそれのある土地の区域		凡例
著しい危害のおそれのある土地の区域	土石流の高さが1mを超える区域	土石流により建築物に作用すると想定される力が50kN/m ² を超える区域
	土石流の高さが1m以下の区域	土石流により建築物に作用すると想定される力が50kN/m ² 以下の区域



土石流区域調書

様式3-2 建築物に作用すると想定される衝撃に関する事項

調査年度	平成17年度
下閉伊郡岩泉町上有芸	

溪流の位置	溪流番号	A072001	溪流名	皆ノ川の沢	所在地		
横断測線番号	土石流の高さh(m)	土石流の流体力Fd(kN/m ²)	建築物の耐力P2(kN/m ²)	横断測線番号	土石流の高さh(m)	土石流の流体力Fd(kN/m ²)	建築物の耐力P2(kN/m ²)
No.0	0.91	22.92	8.26	No.27	0.77	5.16	9.49
No.1	0.85	18.33	8.78	No.28	0.72	4.73	10.02
No.2	0.77	15.29	9.48	No.29	0.72	4.73	10.02
No.3	0.68	12.54	10.50				
No.4	0.65	11.57	10.98				
No.5	0.61	9.40	11.58				
No.6	0.61	9.40	11.58				
No.7	0.61	9.27	11.56				
No.8	0.62	8.19	11.37				
No.9	0.62	8.19	11.37				
No.10	0.63	7.93	11.35				
No.11	0.63	6.71	11.21				
No.12	0.63	6.71	11.21				
No.13	0.63	6.71	11.21				
No.14	0.64	6.15	11.10				
No.15	0.65	5.90	11.04				
No.16	0.66	5.12	10.79				
No.17	0.66	5.12	10.79				
No.18	0.66	5.12	10.79				
No.19	0.67	4.89	10.69				
No.20	0.69	4.42	10.47				
No.21	0.69	4.42	10.47				
No.22	0.69	4.42	10.47				
No.23	0.69	4.42	10.47				
No.24	0.69	4.42	10.47				
No.25	0.72	4.73	10.02				
No.26	0.72	4.73	10.02				