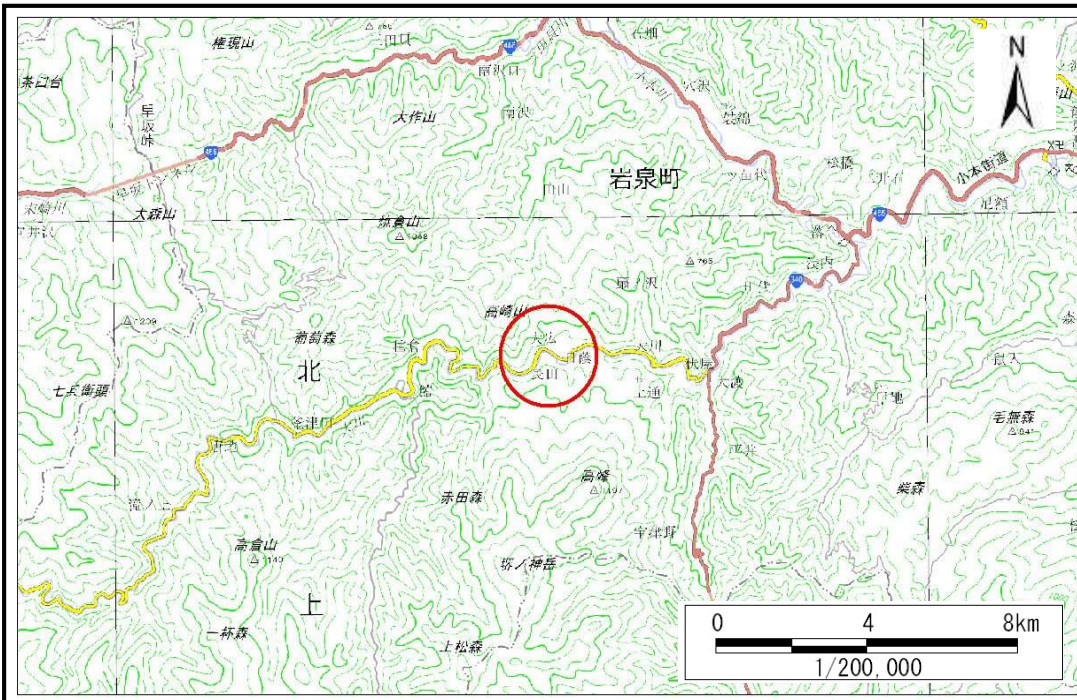


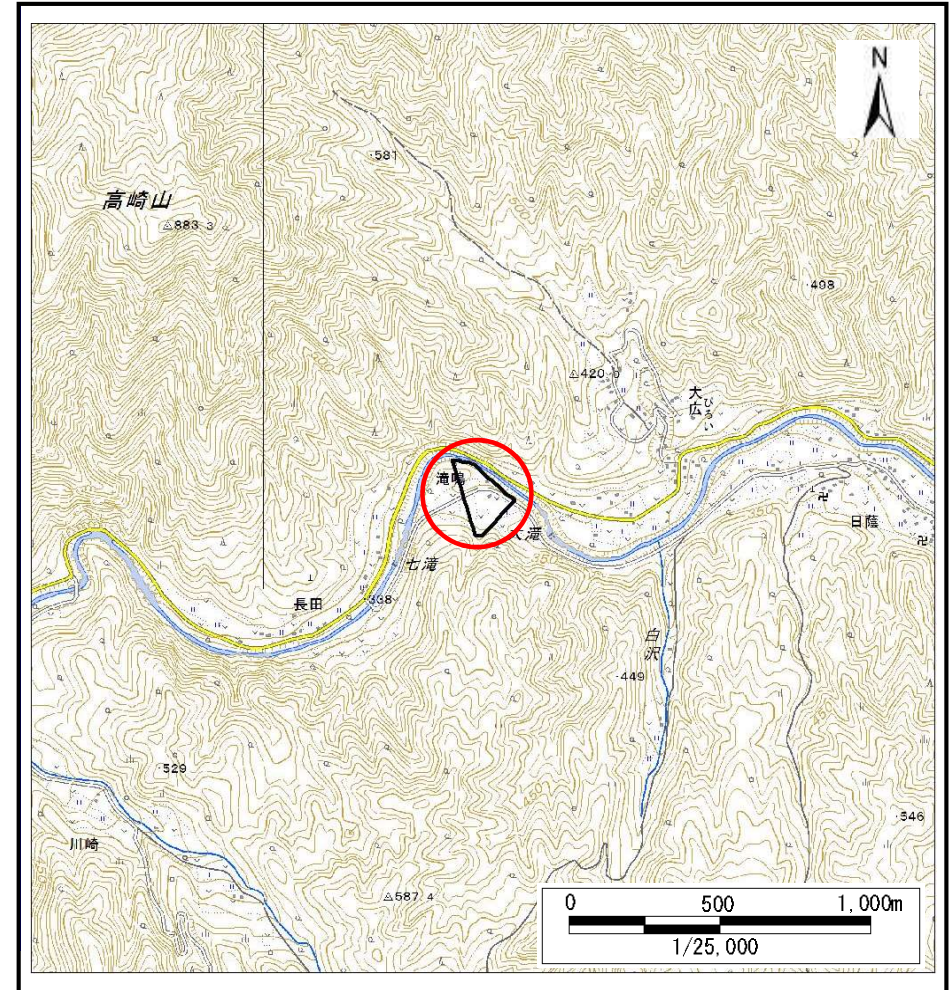
# 土砂災害防止に関する基礎調査(土石流)

表紙 概況,位置図

自然現象の種類	土石流
溪流番号	A071105
水系名	小本川
河川名	大川
溪流名	滝鳴の沢2
所在	岩泉町大川滝鳴
調査機関	岩手県沿岸広域振興局岩泉土木センター



概況図(S=1:200,000)



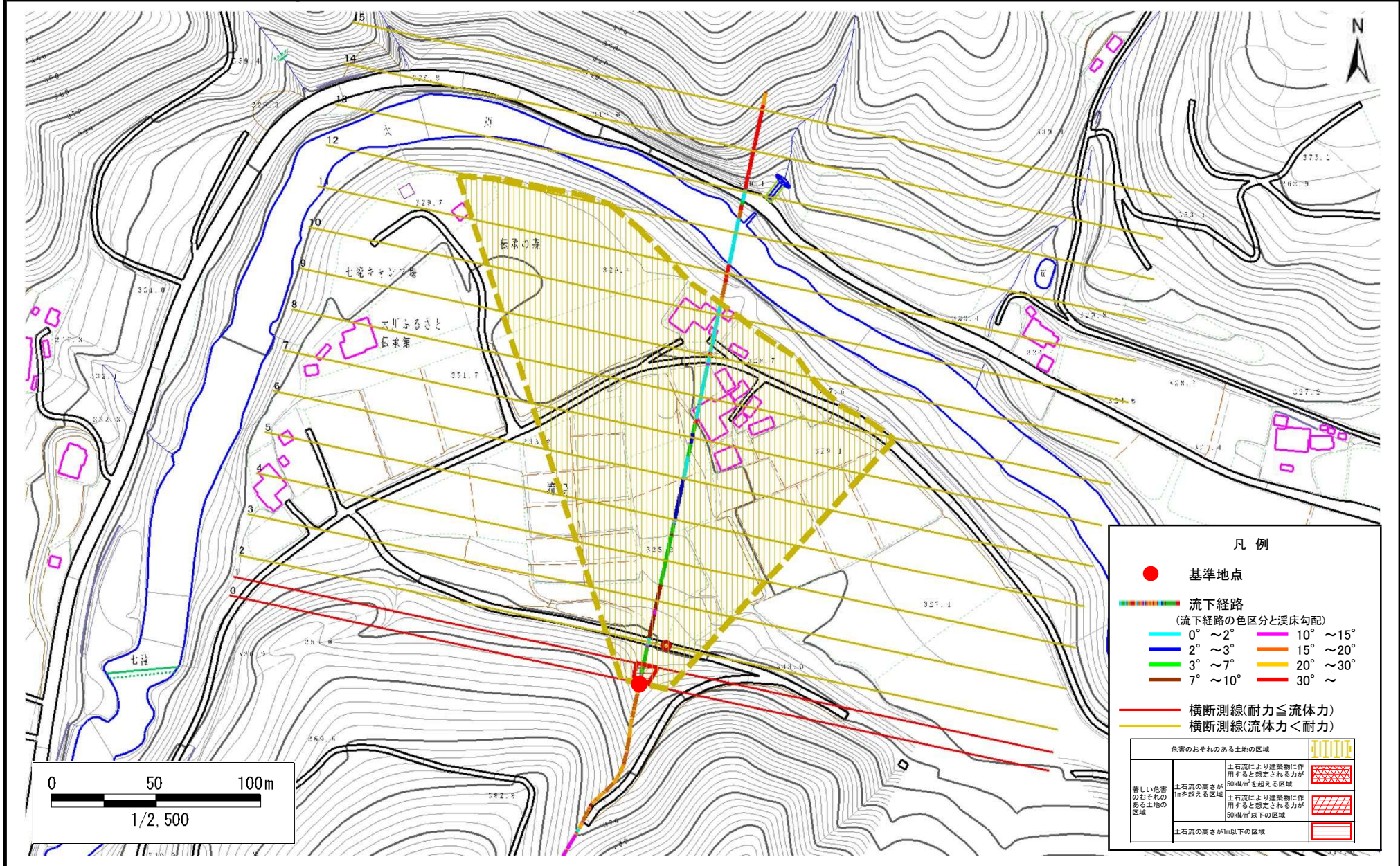
位置図(S=1:25,000)

# 土石流区域調査

様式3-1 危害のおそれのある土地、著しい危害のおそれのある土地の設定図

調査年度 平成28年度

溪流の位置 溪流番号 A071105 溪流名 滝鳴の沢2 所在地 岩泉町大川滝鳴



# 土石流区域調査書

様式3-2 建築物に作用すると想定される衝撃に関する事項

調査年度 平成28年度

渓流の位置	渓流番号	A071105	溪流名	滝鳴の沢2	所在地	岩泉町大川滝鳴
-------	------	---------	-----	-------	-----	---------

横断測線番号	土石流の高さh(m)	土石流の流体力Fd(kN/m <sup>2</sup> )	建築物の耐力P2(kN/m <sup>2</sup> )	横断測線番号	土石流の高さh(m)	土石流の流体力Fd(kN/m <sup>2</sup> )	建築物の耐力P2(kN/m <sup>2</sup> )
No.0	0.67	32.57	10.60				
No.1	0.52	23.27	13.27				
No.2	0.39	15.26	17.27				
No.3	0.38	14.27	17.54				
No.4	0.25	7.29	25.75				
No.5	0.20	4.78	31.54				
No.6	0.18	3.74	34.75				
No.7	0.17	3.07	37.08				
No.8	0.16	2.43	39.32				
No.9	0.15	1.73	41.31				
No.10	0.15	1.29	41.57				
No.11	0.15	1.30	41.63				
No.12	0.14	1.42	43.48				
No.13	0.15	1.00	40.69				
No.14	0.00	0.00	0.00				
No.15	0.00	0.00	0.00				