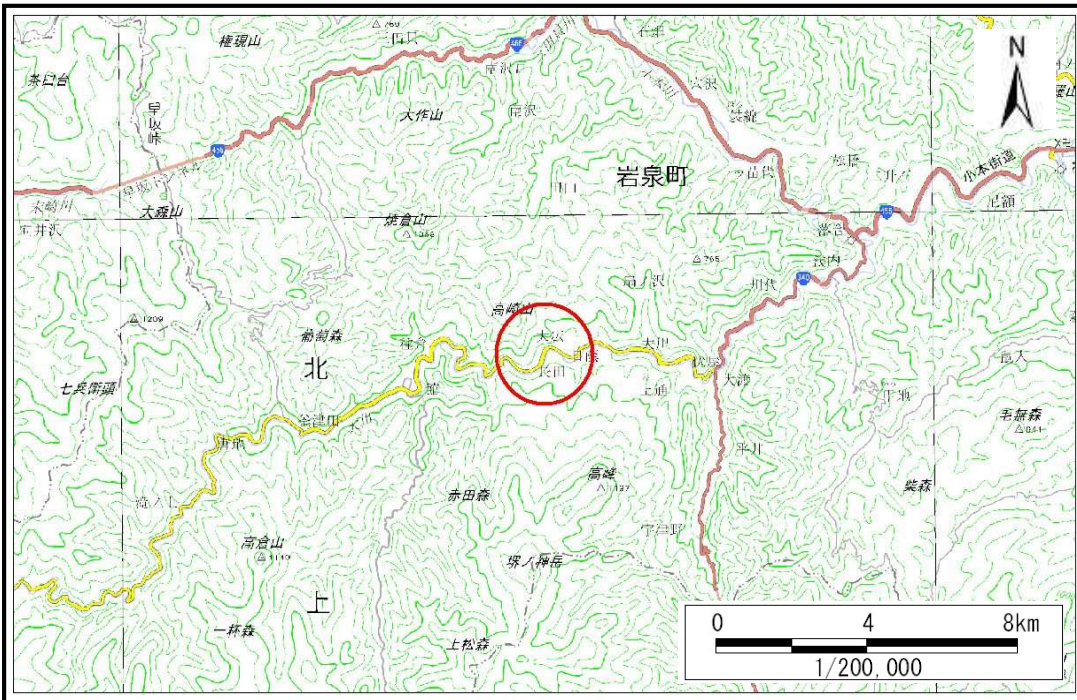


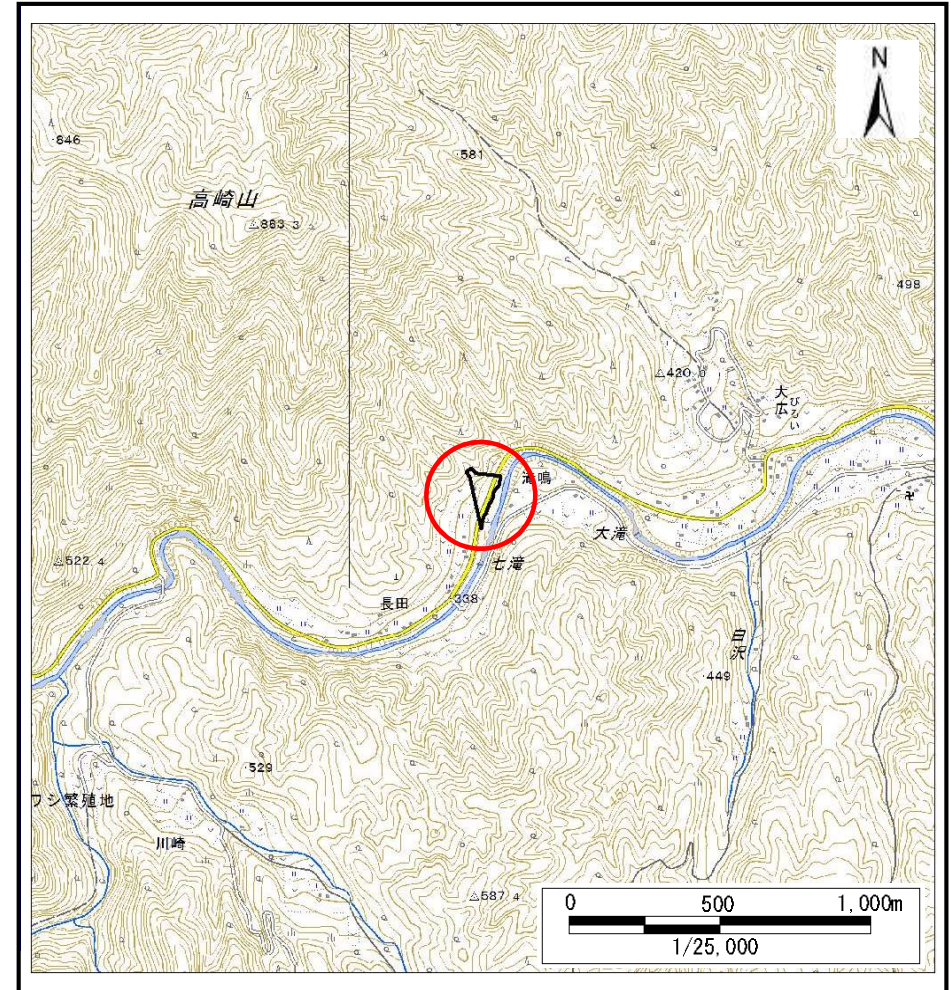
# 土砂災害防止に関する基礎調査(土石流)

表紙 概況,位置図

自然現象の種類	土石流
溪流番号	A071104
水系名	小本川
河川名	大川
溪流名	滝鳴の沢
所在	岩泉町大川長田
調査機関	岩手県沿岸広域振興局岩泉土木センター



概況図(S=1:200,000)



位置図(S=1:25,000)

国土地理院の電子地形図200000『盛岡、八戸』及び電子地形図25000『和井内、岩洞、釜津田、陸中大川、有芸、早坂高原、門、陸中五日市、安家、沼袋、端神、玉川』を掲載

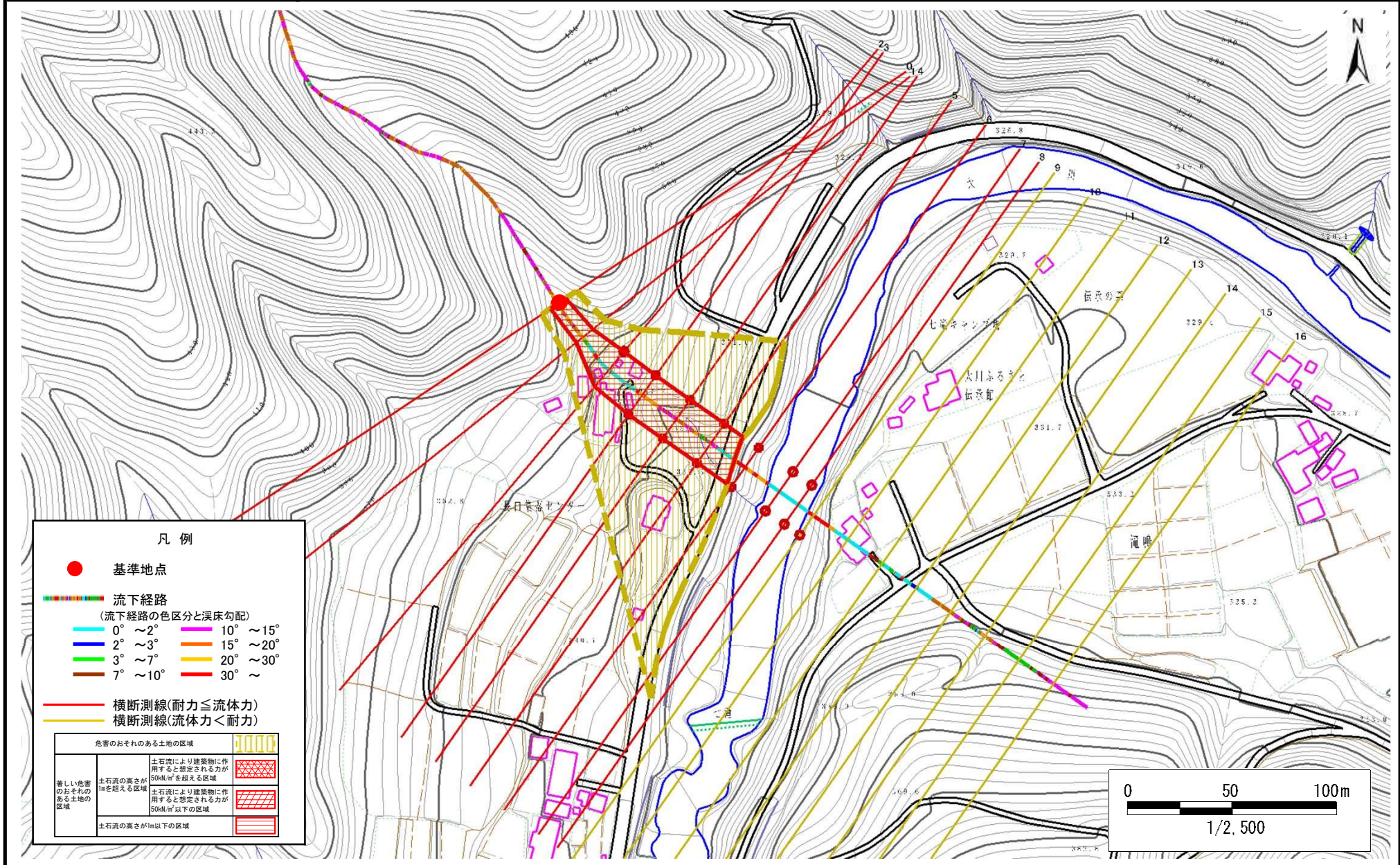
岩手県

# 土石流区域調査

様式3-1 危害のおそれのある土地、著しい危害のおそれのある土地の設定図

調査年度 平成28年度

溪流の位置 溪流番号 A071104 溪流名 滝鳴の沢 所在地 岩泉町大川長田



# 土石流区域調書

様式3-2 建築物に作用すると想定される衝撃に関する事項

調査年度 平成28年度

渓流の位置	溪流番号 A071104	溪流名 滝鳴の沢	所在地 岩泉町大川長田
-------	-----------------	-------------	----------------

横断測線番号	土石流の高さh(m)	土石流の流体力Fd(kN/m <sup>2</sup> )	建築物の耐力P2(kN/m <sup>2</sup> )	横断測線番号	土石流の高さh(m)	土石流の流体力Fd(kN/m <sup>2</sup> )	建築物の耐力P2(kN/m <sup>2</sup> )
No.0	0.85	36.66	8.68				
No.1	0.78	32.73	9.38				
No.2	0.47	16.60	14.47				
No.3	0.45	15.36	15.04				
No.4	0.81	34.95	9.08				
No.5	0.53	19.99	12.94				
No.6	0.46	16.15	14.86				
No.7	0.45	16.43	14.97				
No.8	0.45	15.26	14.99				
No.9	0.39	11.15	17.25				
No.10	0.30	5.21	21.62				
No.11	0.29	3.77	22.38				
No.12	0.30	2.55	22.13				
No.13	0.32	1.65	20.54				
No.14	0.44	0.67	15.28				
No.15	0.00	0.00	0.00				
No.16	0.00	0.00	0.00				