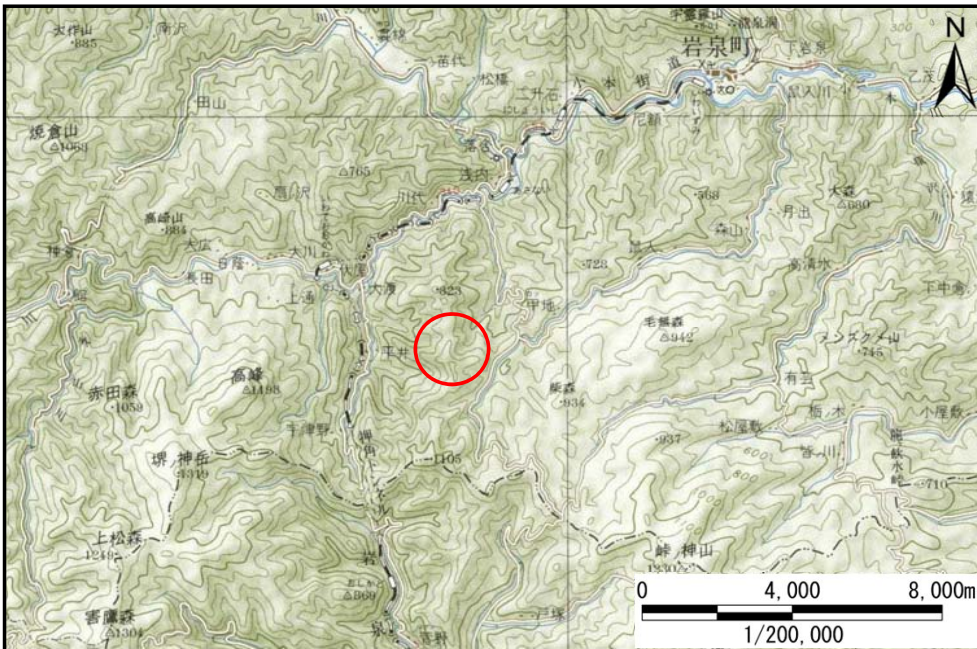


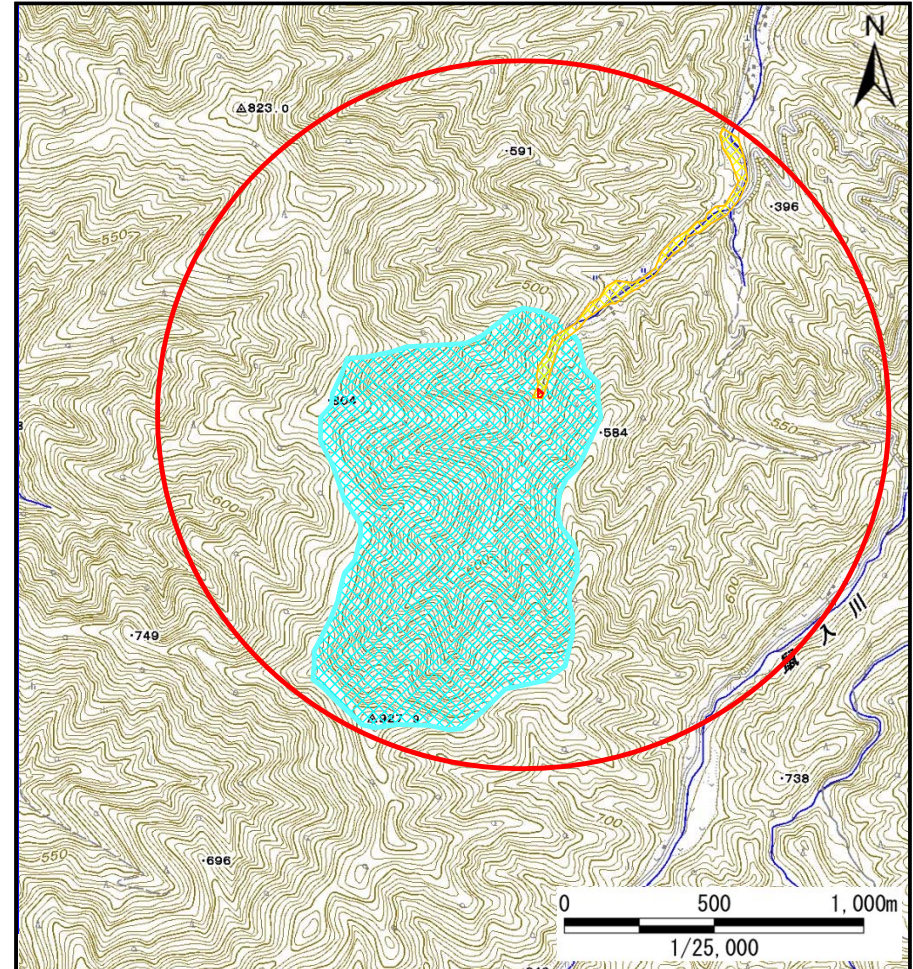
土砂災害防止に関する基礎調査(土石流)

表紙 位置,位置図

自然現象の種類	土石流
溪流番号	A071103
水系名	小本川
河川名	大川
溪流名	大沢8
所在地	下閉伊郡岩泉町浅内字大沢日向
調査機関	沿岸広域振興局土木部岩泉土木センター



位置図(S=1/200,000)

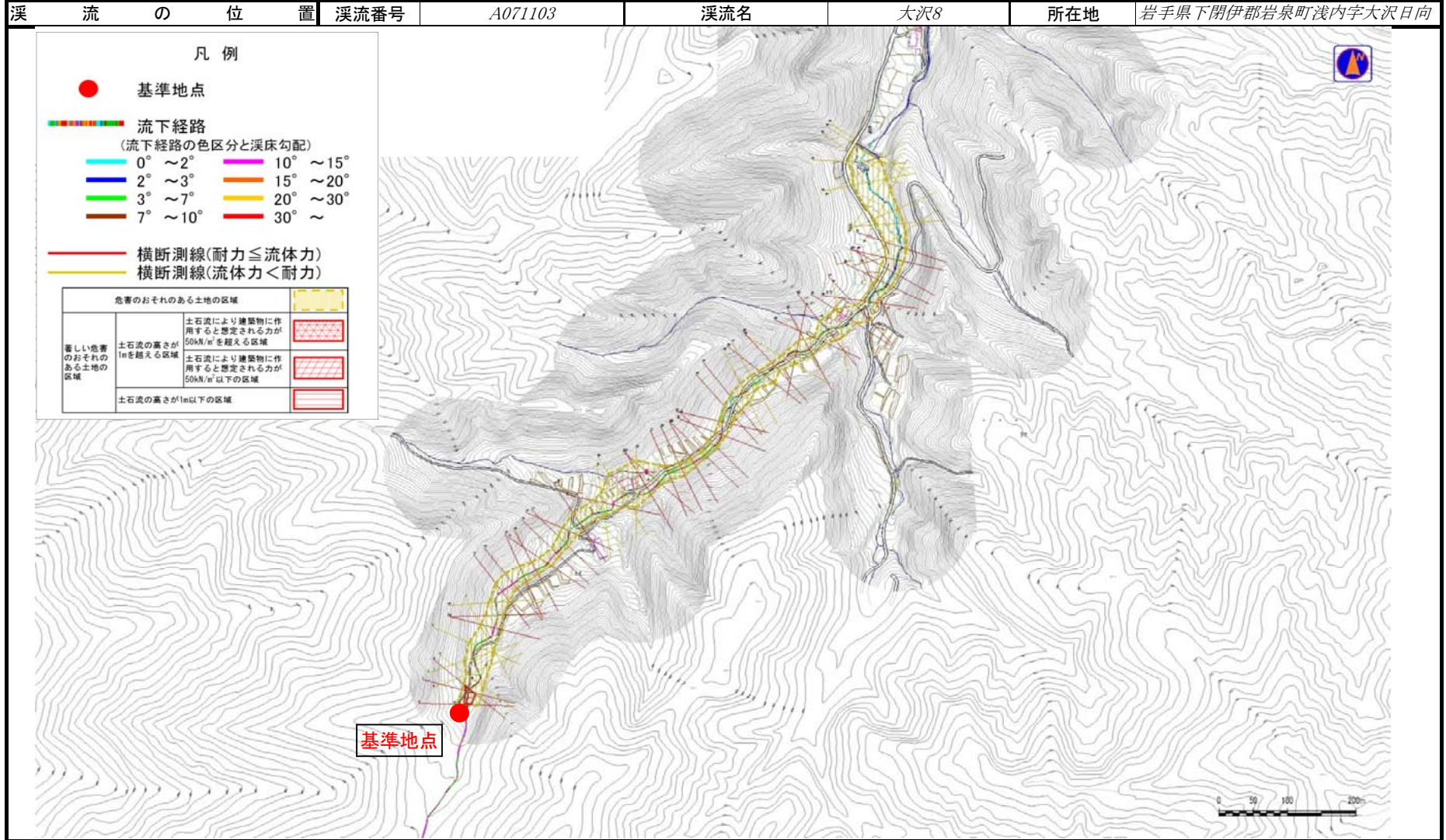


概況図(S=1/25,000)

土石流区域調査

様式3-1 危害のおそれのある土地、著しい危害のおそれのある土地の設定図

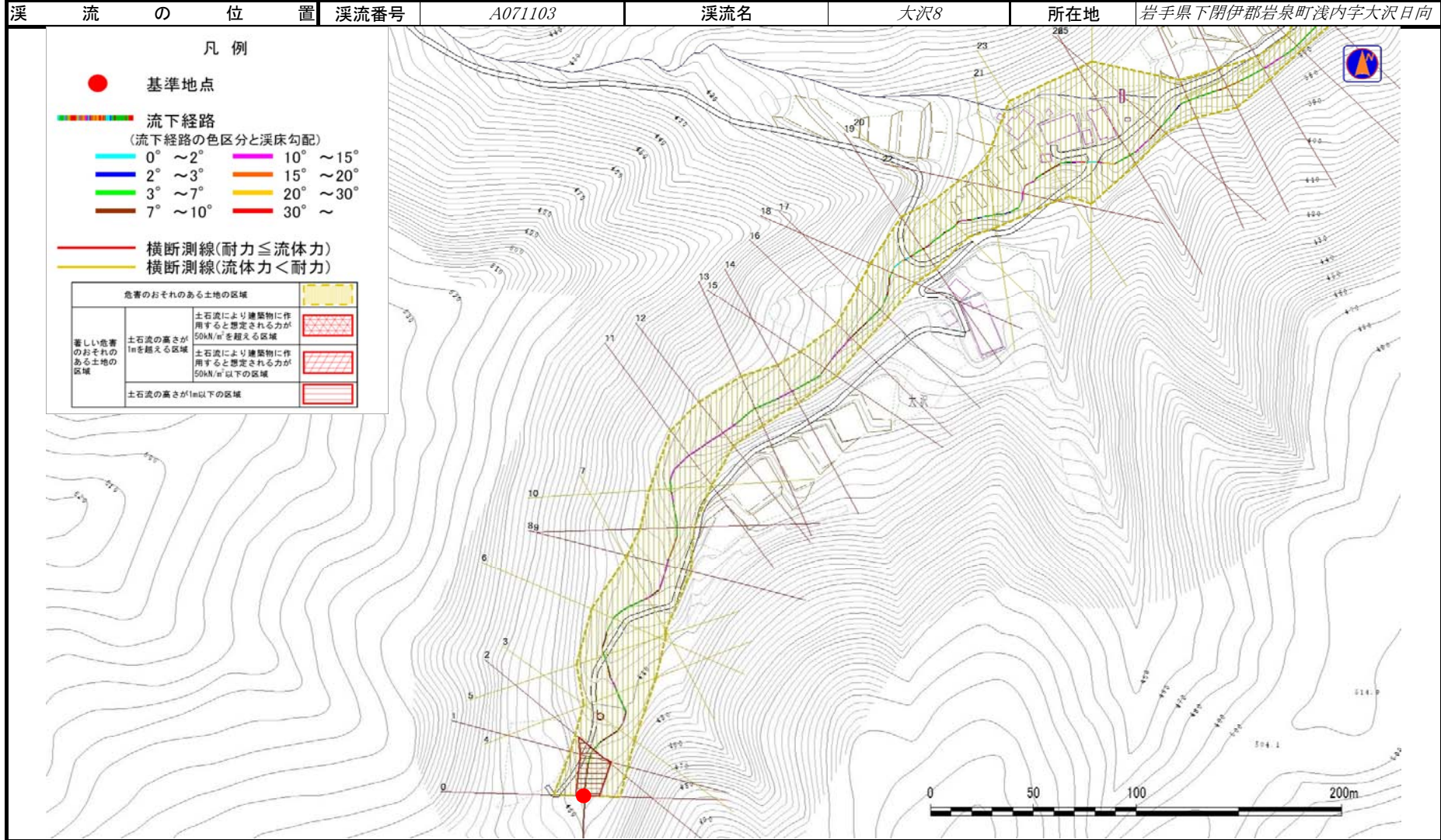
調査年度	平成27年度
所在地	岩手県下閉伊郡岩泉町浅内字大沢日向



土石流区域調査

様式3-1 危害のおそれのある土地、著しい危害のおそれのある土地の設定図

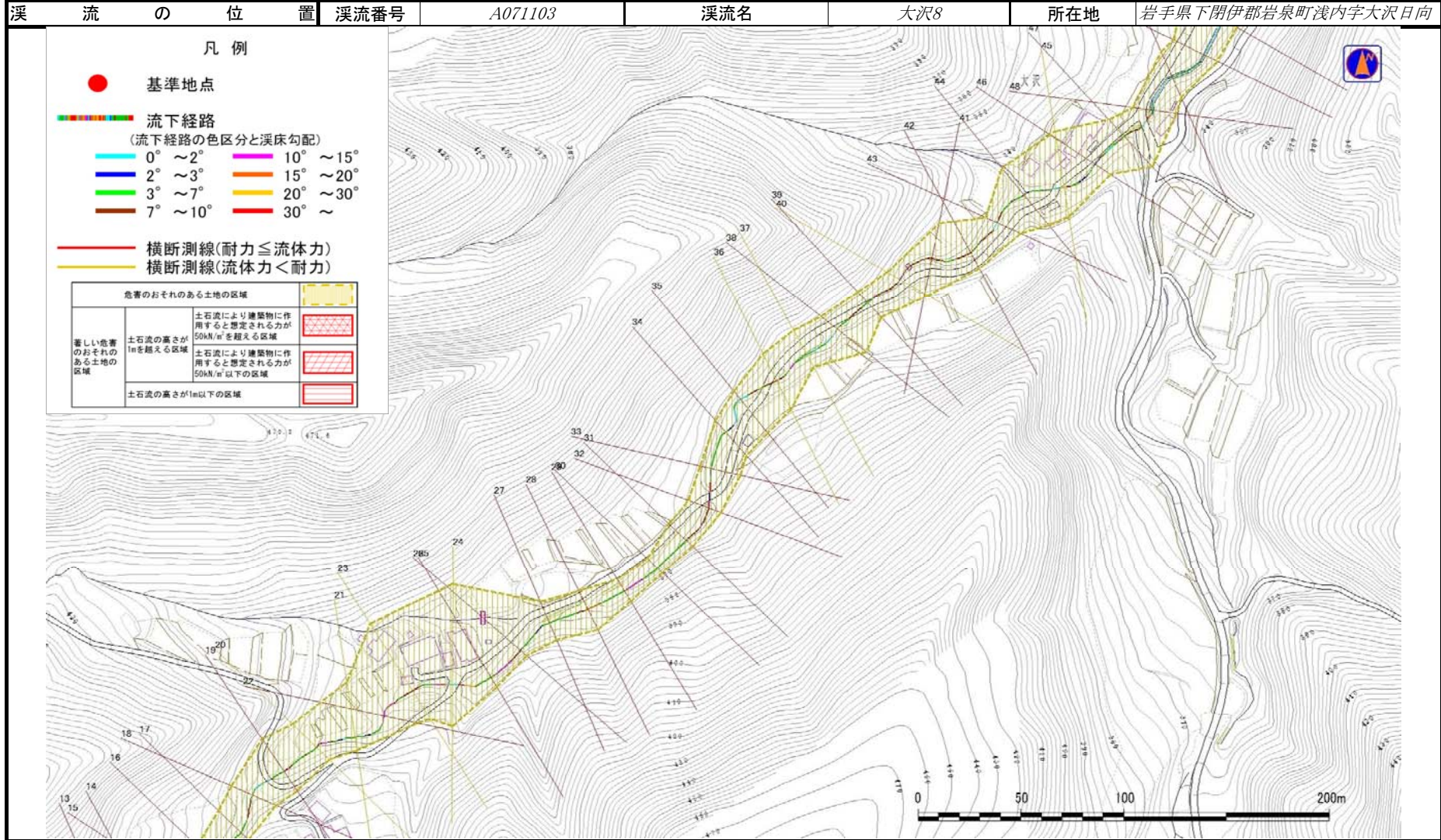
調査年度	平成27年度
所在地	岩手県下閉伊郡岩泉町浅内字大沢日向



土石流区域調査

様式3-1 危害のおそれのある土地、著しい危害のおそれのある土地の設定図

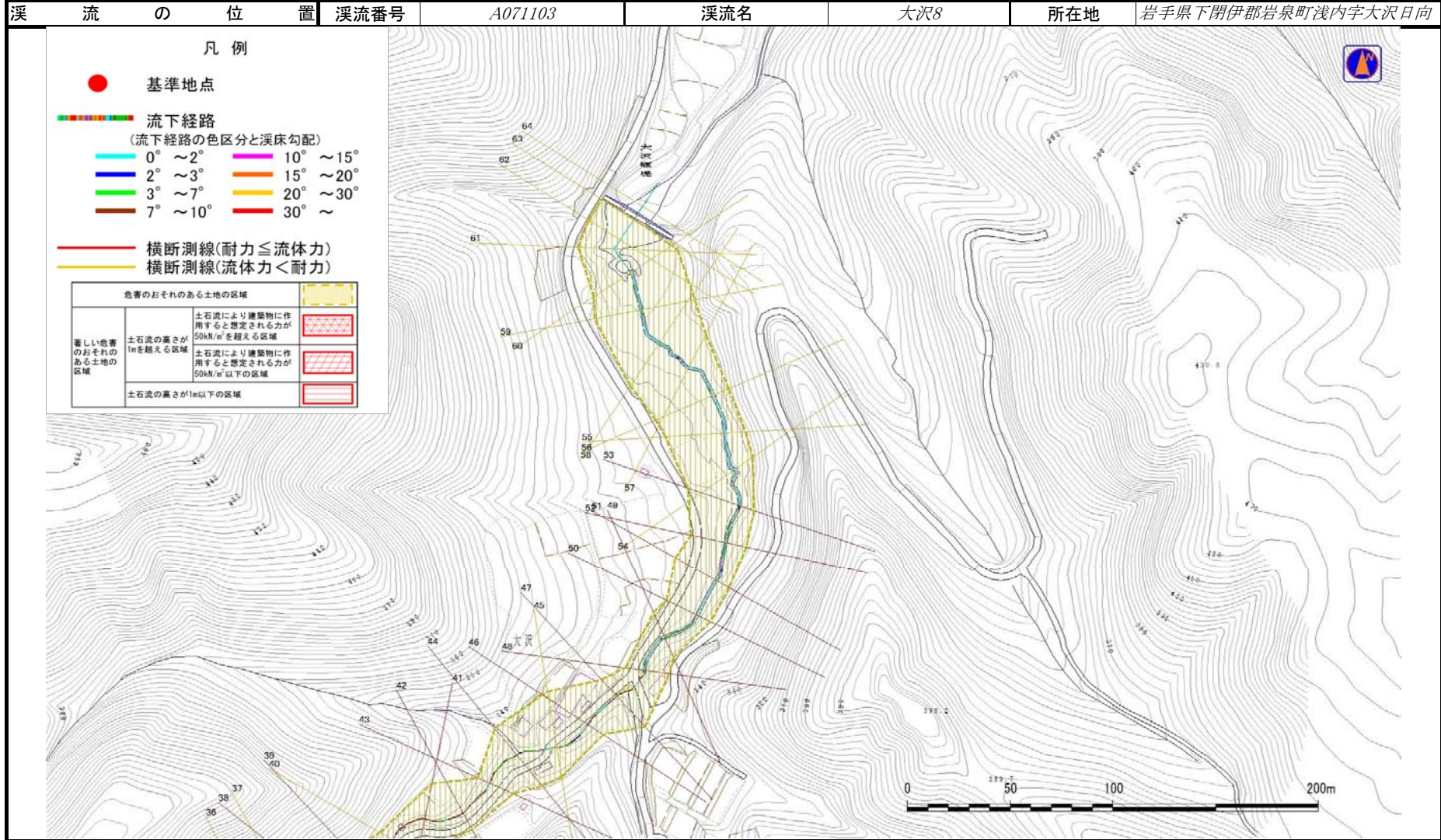
調査年度	平成27年度
所在地	岩手県下閉伊郡岩泉町浅内字大沢日向



土石流区域調査

様式3-1 危害のおそれのある土地、著しい危害のおそれのある土地の設定図

調査年度	平成27年度
所在地	岩手県下閉伊郡岩泉町浅内字大沢日向



土石流区域調査

様式3-2 建築物に作用すると想定される衝撃に関する事項

調査年度	平成27年度
所在地	岩手県下閉伊郡岩泉町浅内字大沢日向

溪流の位置		溪流番号	A071103	溪流名	大沢8	所在地	岩手県下閉伊郡岩泉町浅内字大沢日向
横断測線番号	土石流の高さh(m)	土石流の流体力Fd(kN/m ²)	建築物の耐力P2(kN/m ²)	横断測線番号	土石流の高さh(m)	土石流の流体力Fd(kN/m ²)	建築物の耐力P2(kN/m ²)
No.0	0.76	20.11	9.51	No.27	0.92	17.04	8.17
No.1	0.62	14.46	11.33	No.28	0.87	15.88	8.54
No.2	0.61	14.01	11.50	No.29	0.96	19.04	7.90
No.3	0.51	10.88	13.53	No.30	0.97	19.82	7.83
No.4	0.51	10.65	13.59	No.31	0.88	17.11	8.45
No.5	0.50	10.71	13.63	No.32	1.12	24.07	7.01
No.6	0.50	10.66	13.60	No.33	0.94	17.39	8.01
No.7	0.50	10.22	13.69	No.34	0.87	16.55	8.54
No.8	0.72	16.24	9.96	No.35	0.92	14.07	8.15
No.9	0.91	21.51	8.24	No.36	0.73	9.27	9.87
No.10	0.51	9.43	13.53	No.37	0.70	9.38	10.17
No.11	0.73	15.35	9.87	No.38	0.79	10.20	9.23
No.12	0.76	17.61	9.49	No.39	0.91	10.56	8.24
No.13	0.68	15.20	10.52	No.40	0.73	8.44	9.82
No.14	0.88	21.76	8.42	No.41	1.15	16.50	6.85
No.15	0.95	23.42	7.96	No.42	1.08	14.83	7.21
No.16	1.06	27.35	7.32	No.43	0.93	13.09	8.08
No.17	0.97	24.46	7.80	No.44	0.79	10.92	9.23
No.18	0.74	16.26	9.75	No.45	0.52	6.12	13.26
No.19	0.67	13.25	10.60	No.46	1.01	16.26	7.56
No.20	0.51	9.17	13.52	No.47	1.02	15.12	7.52
No.21	0.50	8.64	13.60	No.48	1.16	19.26	6.85
No.22	0.67	11.00	10.61	No.49	1.01	15.78	7.57
No.23	0.51	7.82	13.39	No.50	1.02	14.12	7.51
No.24	0.51	6.72	13.36	No.51	0.92	10.91	8.14
No.25	0.93	17.73	8.06	No.52	0.84	9.36	8.74
No.26	1.04	20.46	7.42	No.53	0.87	9.24	8.52

土石流区域調査

様式3-2 建築物に作用すると想定される衝撃に関する事項

調査年度 平成27年度

溪 流 の 位 置	溪流番号	A071103	溪流名	大沢8	所在地	岩手県下閉伊郡岩泉町浅内字大沢日向
-----------------------	------	---------	-----	-----	-----	-------------------

横断測線番号	土石流の高さh(m)	土石流の流体力Fd(kN/m ²)	建築物の耐力P2(kN/m ²)	横断測線番号	土石流の高さh(m)	土石流の流体力Fd(kN/m ²)	建築物の耐力P2(kN/m ²)
No.54	0.85	8.21	8.68				
No.55	0.67	6.07	10.56				
No.56	0.60	3.96	11.60				
No.57	0.61	3.72	11.44				
No.58	0.65	3.07	10.90				
No.59	0.65	3.01	10.84				
No.60	0.67	2.85	10.68				
No.61	0.67	2.75	10.57				
No.62	0.68	2.69	10.50				
No.63	0.71	2.37	10.10				
No.64	0.62	4.03	11.35				