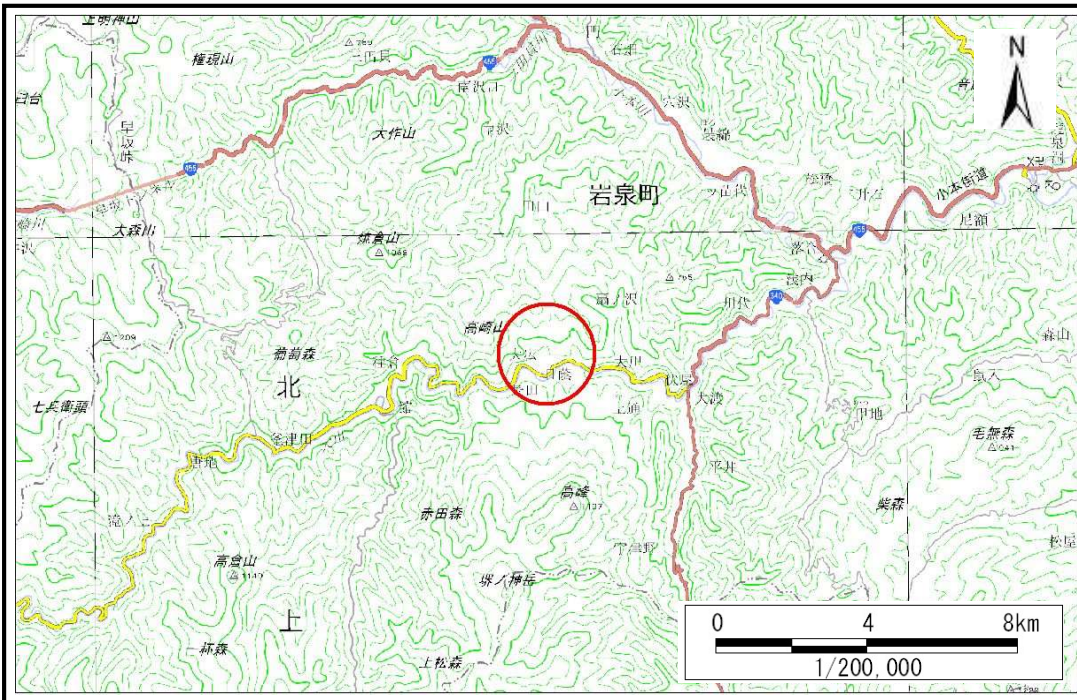


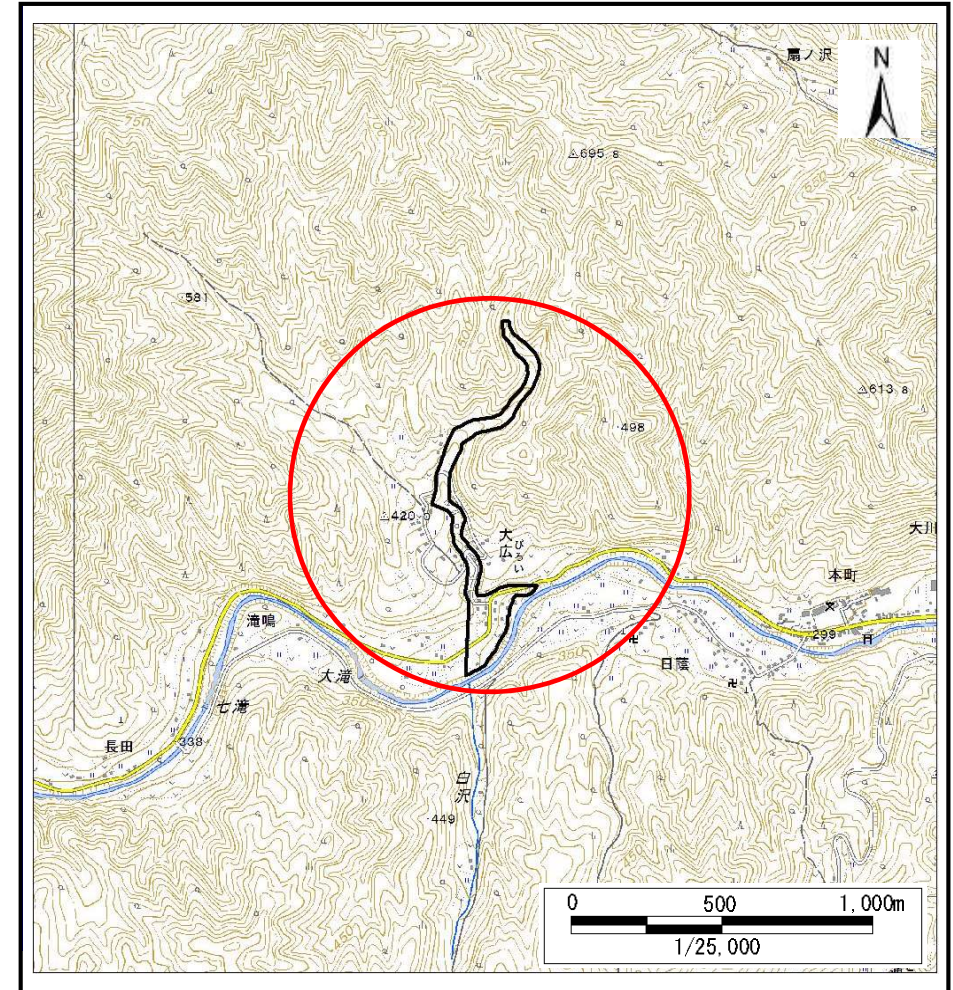
土砂災害防止に関する基礎調査(土石流)

表紙 概況,位置図

自然現象の種類	土石流
溪流番号	A071102
水系名	小本川
河川名	大川
溪流名	大広の沢3
所在	岩泉町大川寺庭
調査機関	岩手県沿岸広域振興局岩泉土木センター



概況図(S=1:200,000)

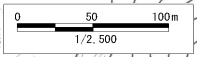
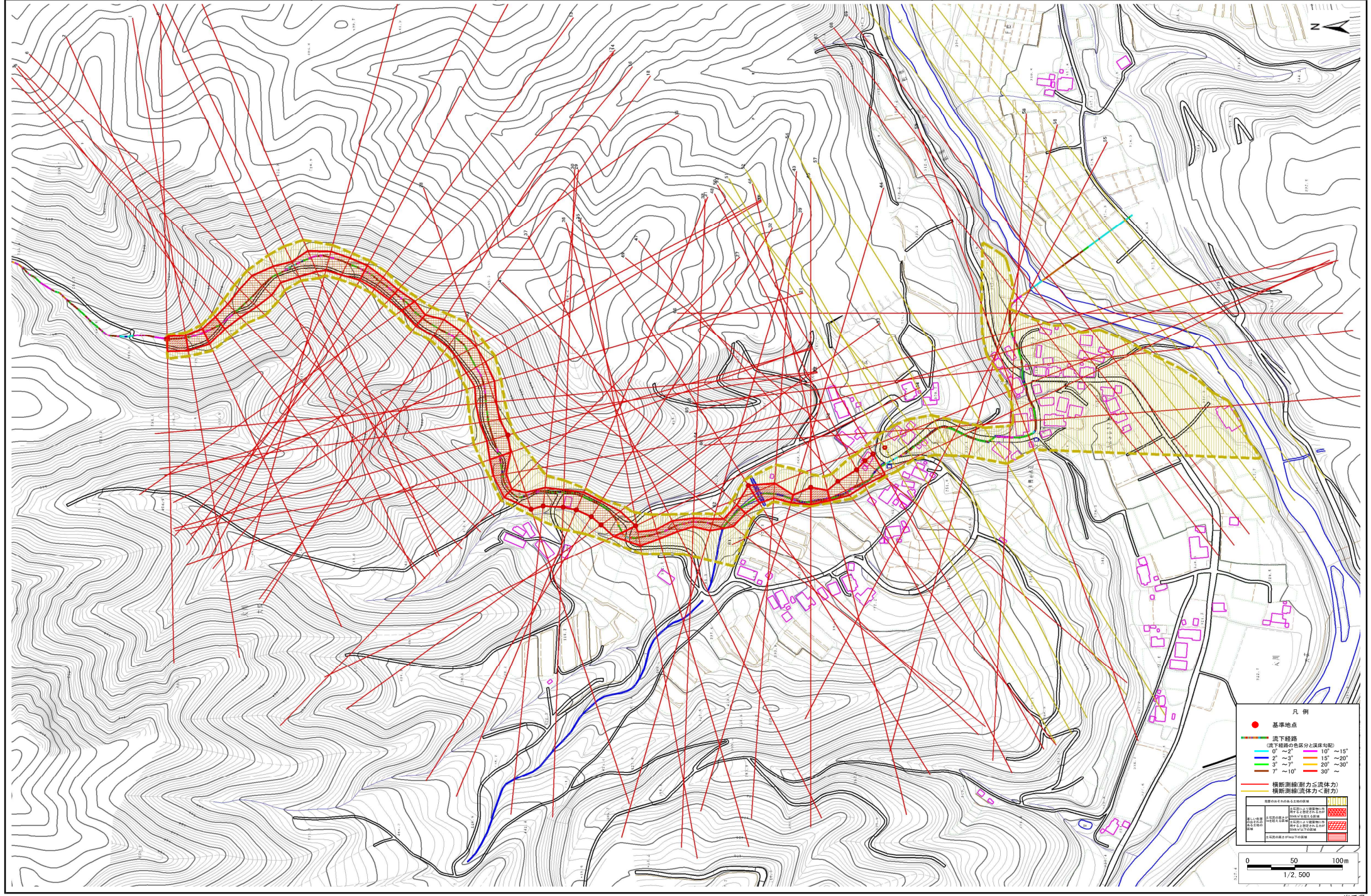


位置図(S=1:25,000)

土石流区域調査

様式3-1 危害のおそれのある土地、著しい危害のおそれのある土地の設定図 (A2)

調査年度	平成28年度					
溪流の位置	溪流番号	A071102	溪流名	大広の沢3	所在地	岩泉町大川寺庭



土石流区域調書

様式3-2 建築物に作用すると想定される衝撃に関する事項

調査年度	平成28年度
------	--------

溪流の位置	溪流番号	A071102	溪流名	大広の沢3	所在地	岩泉町大川寺庭	
横断測線番号	土石流の高さh(m)	土石流の流体力Fd(kN/m ²)	建築物の耐力P2(kN/m ²)	横断測線番号	土石流の高さh(m)	土石流の流体力Fd(kN/m ²)	建築物の耐力P2(kN/m ²)
No.0	1.08	27.79	7.22	No.27	1.26	27.39	6.45
No.1	1.02	23.32	7.53	No.28	0.69	12.10	10.35
No.2	0.97	22.39	7.84	No.29	0.68	12.30	10.42
No.3	1.03	24.21	7.45	No.30	0.68	12.30	10.43
No.4	0.94	21.06	8.00	No.31	0.69	12.06	10.35
No.5	0.79	16.72	9.22	No.32	0.69	11.67	10.37
No.6	0.73	15.20	9.83	No.33	0.69	11.61	10.37
No.7	0.95	20.72	7.97	No.34	0.68	11.82	10.45
No.8	0.98	22.06	7.76	No.35	1.07	21.16	7.25
No.9	0.82	16.91	8.97	No.36	1.32	28.78	6.22
No.10	0.89	18.74	8.36	No.37	1.17	24.59	6.79
No.11	0.90	19.51	8.28	No.38	1.41	33.00	5.96
No.12	0.99	21.34	7.68	No.39	1.13	24.82	6.96
No.13	1.07	23.62	7.24	No.40	1.14	25.57	6.90
No.14	1.11	24.34	7.06	No.41	1.15	25.30	6.87
No.15	1.00	21.33	7.65	No.42	0.68	12.27	10.53
No.16	1.06	23.23	7.30	No.43	1.01	21.81	7.61
No.17	0.89	18.27	8.41	No.44	1.47	33.77	5.80
No.18	0.85	17.85	8.68	No.45	0.68	12.15	10.49
No.19	0.82	17.00	8.97	No.46	1.25	27.93	6.46
No.20	0.84	16.79	8.81	No.47	0.68	12.13	10.48
No.21	0.88	17.68	8.47	No.48	0.69	11.84	10.37
No.22	0.87	17.78	8.51	No.49	0.69	10.95	10.34
No.23	0.89	17.82	8.39	No.50	0.69	10.71	10.34
No.24	0.69	12.50	10.38	No.51	0.69	9.91	10.34
No.25	0.84	16.27	8.80	No.52	0.68	10.31	10.51
No.26	1.16	24.47	6.83	No.53	0.67	10.48	10.59

土石流区域調書

様式3-2 建築物に作用すると想定される衝撃に関する事項

調査年度 平成28年度

渓流の位置	渓流番号	A071102	溪流名	大広の沢3	所在地	岩泉町大川寺庭	
横断測線番号	土石流の高さh(m)	土石流の流体力Fd(kN/m ²)	建築物の耐力P2(kN/m ²)	横断測線番号	土石流の高さh(m)	土石流の流体力Fd(kN/m ²)	建築物の耐力P2(kN/m ²)
No.54	0.68	10.17	10.45				
No.55	0.85	14.36	8.66				
No.56	0.96	16.68	7.89				
No.57	0.71	10.11	10.14				
No.58	1.22	22.45	6.59				
No.59	0.70	10.33	10.23				
No.60	0.70	10.45	10.28				
No.61	0.68	10.85	10.45				
No.62	0.69	10.60	10.35				
No.63	0.69	10.50	10.31				
No.64	0.70	10.39	10.26				
No.65	0.70	10.44	10.28				
No.66	0.69	10.50	10.30				
No.67	1.13	22.67	6.97				
No.68	0.65	11.80	10.84				
No.69	0.70	10.19	10.17				
No.70	0.74	6.67	9.77				
No.71	0.80	4.72	9.12				
No.72	0.91	3.25	8.25				
No.73	1.16	1.80	6.84				
No.74	0.00	0.00	0.00				