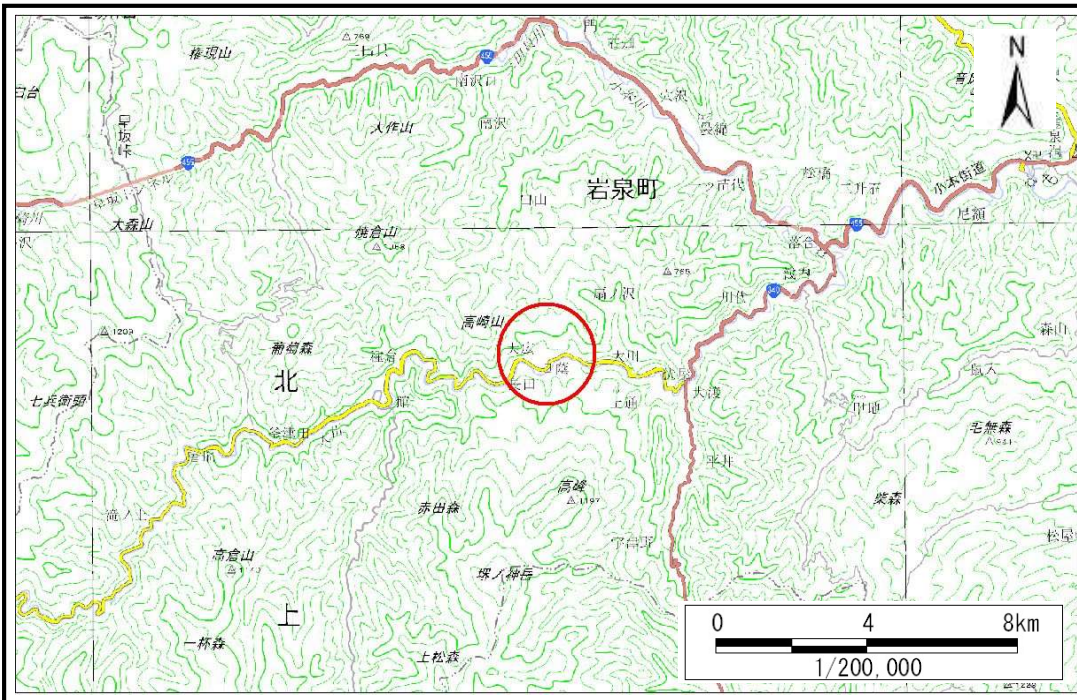


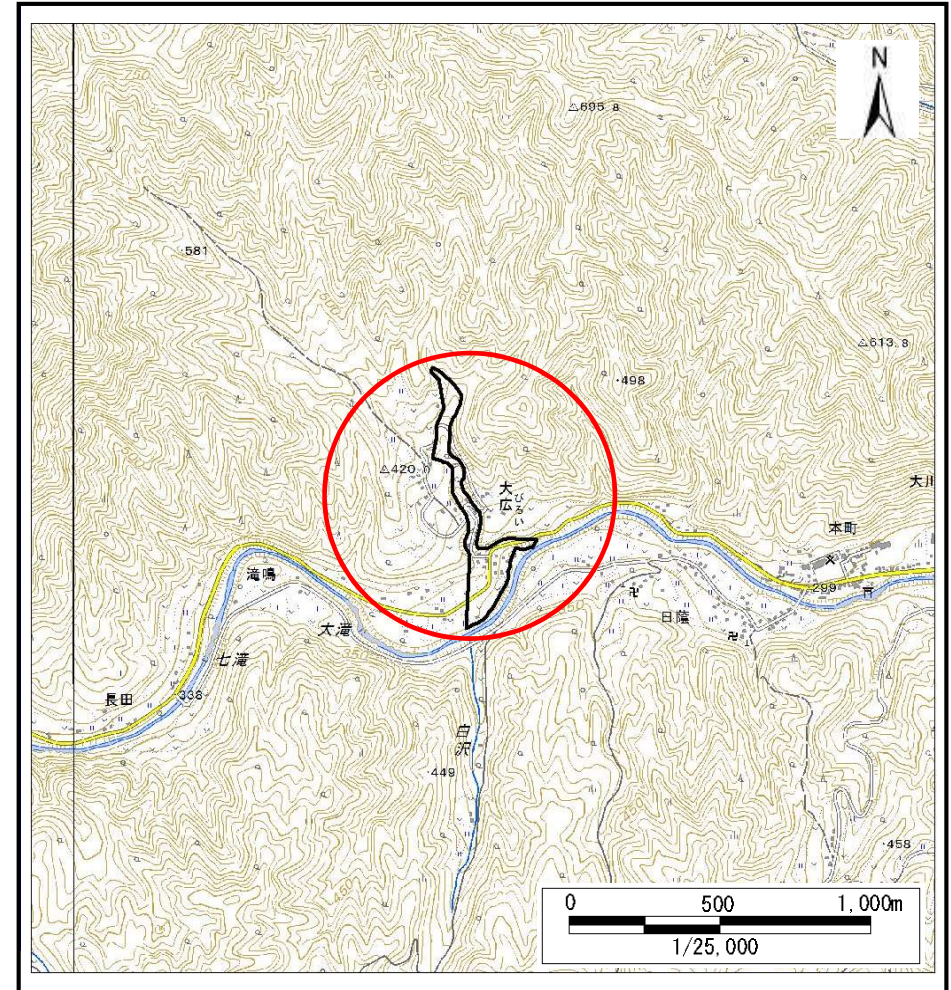
# 土砂災害防止に関する基礎調査(土石流)

表紙 概況,位置図

自然現象の種類	土石流
溪流番号	A071101
水系名	小本川
河川名	大川
溪流名	大広の沢2
所在	岩泉町大川寺庭
調査機関	岩手県沿岸広域振興局岩泉土木センター



概況図(S=1:200,000)



位置図(S=1:25,000)



# 土石流区域調査

様式3-1 危害のおそれのある土地、著しい危害のおそれのある土地の設定図 (A3)

調査年度

平成28年度

溪流の位置

溪流番号

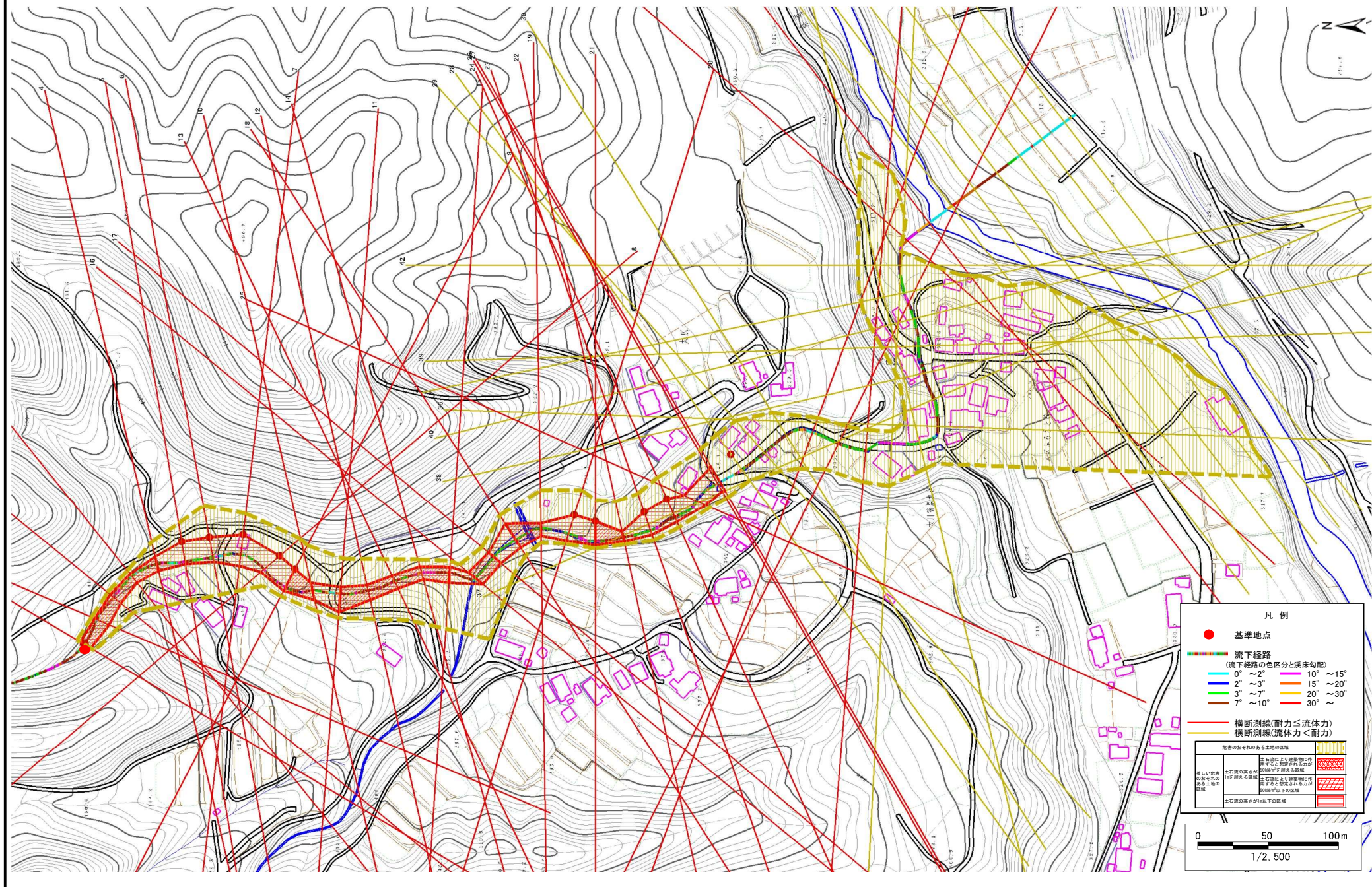
A071101

溪流名

大広の沢2

所在地

岩泉町大川寺庭





# 土石流区域調書

様式3-2 建築物に作用すると想定される衝撃に関する事項

調査年度 平成28年度

渓流の位置	溪流番号	A071101	溪流名	大広の沢2	所在地	岩泉町大川寺庭	
横断測線番号	土石流の高さh(m)	土石流の流体力Fd(kN/m <sup>2</sup> )	建築物の耐力P2(kN/m <sup>2</sup> )	横断測線番号	土石流の高さh(m)	土石流の流体力Fd(kN/m <sup>2</sup> )	建築物の耐力P2(kN/m <sup>2</sup> )
No.0	1.33	33.94	6.19	No.27	0.77	11.54	9.48
No.1	1.14	26.78	6.91	No.28	0.65	9.48	10.84
No.2	1.23	30.06	6.55	No.29	0.64	9.82	11.00
No.3	1.38	35.17	6.06	No.30	0.65	9.56	10.88
No.4	1.18	28.48	6.75	No.31	0.86	14.47	8.59
No.5	0.64	12.29	11.10	No.32	0.82	13.66	8.94
No.6	0.64	12.25	11.10	No.33	0.76	12.06	9.49
No.7	0.63	12.06	11.12	No.34	0.65	9.69	10.94
No.8	0.63	12.17	11.16	No.35	0.65	9.58	10.89
No.9	0.63	12.13	11.14	No.36	0.65	9.51	10.86
No.10	1.05	23.41	7.37	No.37	0.64	9.82	11.00
No.11	0.85	16.95	8.72	No.38	0.64	9.96	11.07
No.12	1.14	23.86	6.90	No.39	0.65	9.68	10.94
No.13	1.18	25.22	6.75	No.40	0.65	9.63	10.92
No.14	1.21	27.63	6.63	No.41	0.65	9.68	10.94
No.15	1.06	24.05	7.28	No.42	0.65	9.62	10.91
No.16	0.98	21.61	7.78	No.43	1.19	22.72	6.72
No.17	1.07	23.80	7.24	No.44	0.92	18.94	8.17
No.18	0.77	14.79	9.48	No.45	0.63	10.13	11.16
No.19	1.26	28.56	6.44	No.46	0.67	6.70	10.58
No.20	0.64	11.19	11.07	No.47	0.72	4.78	9.99
No.21	0.64	11.29	11.11	No.48	0.82	3.17	8.99
No.22	1.44	33.88	5.86	No.49	1.00	1.89	7.62
No.23	0.64	11.23	11.08	No.50	1.75	0.59	5.22
No.24	0.64	11.06	11.03				
No.25	0.86	15.09	8.62				
No.26	0.82	12.77	8.96				