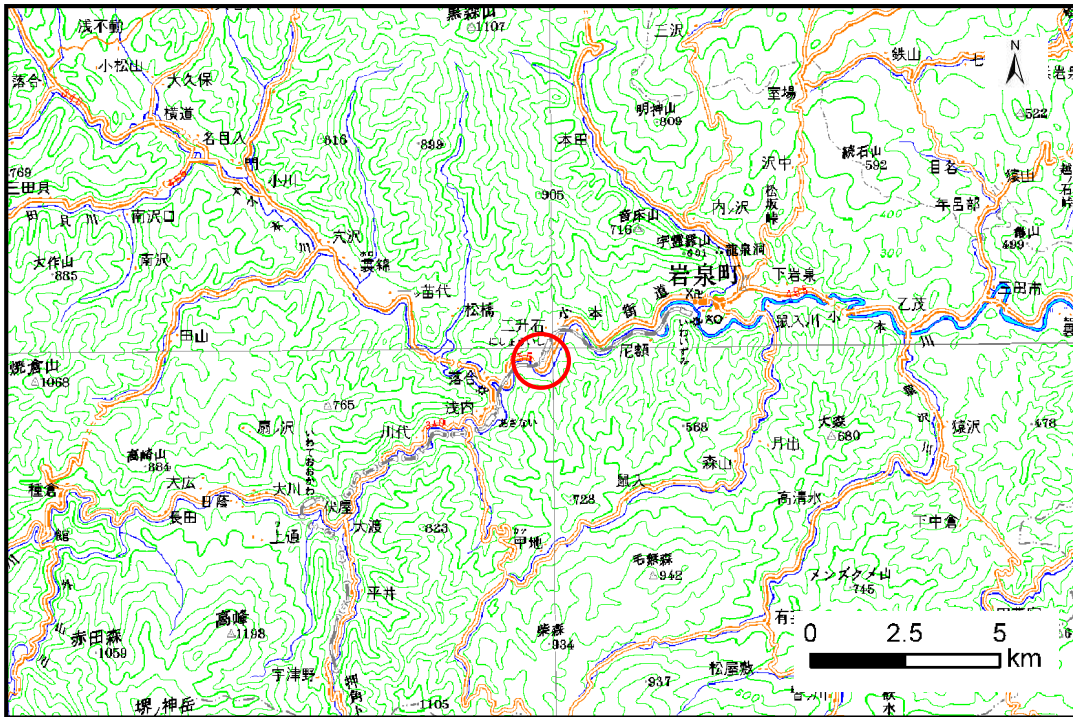


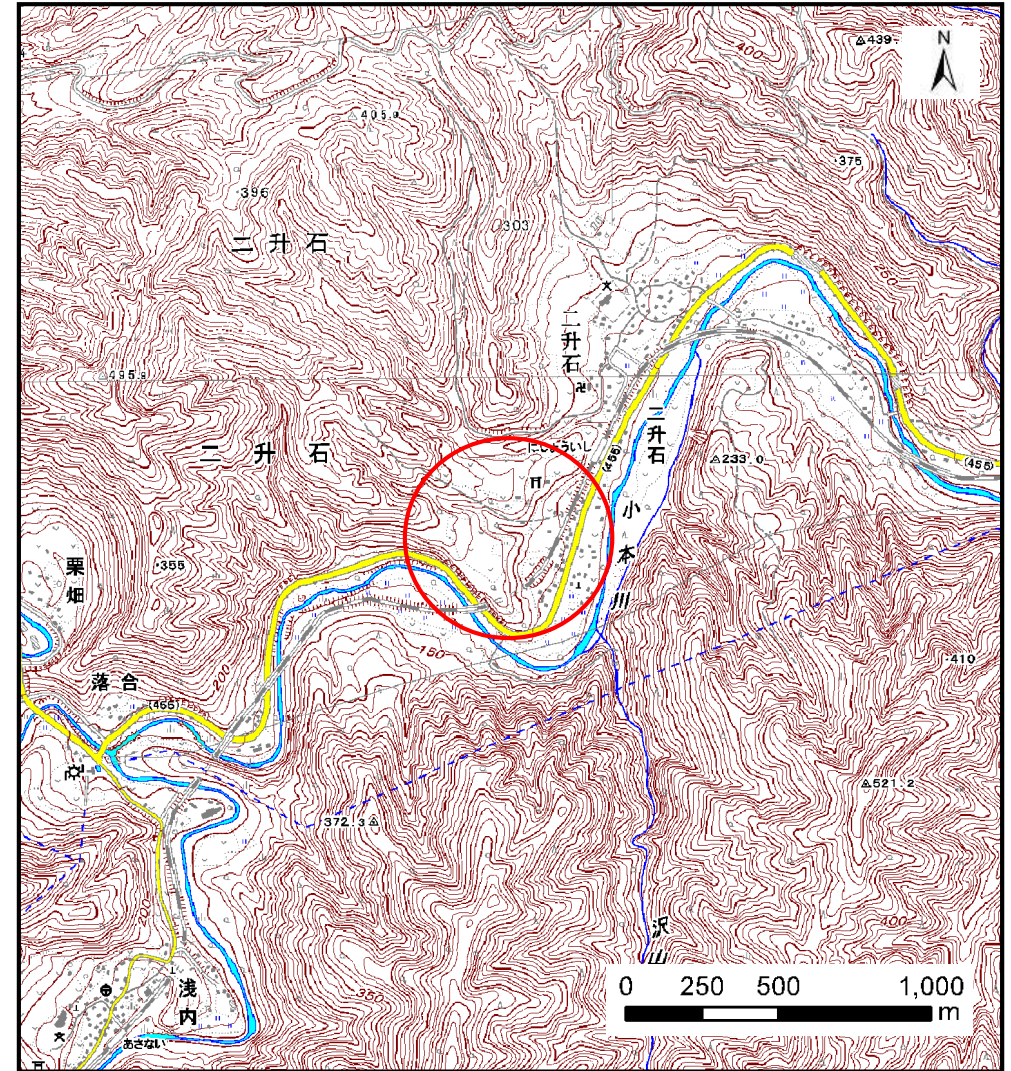
土砂災害防止に関する基礎調査(土石流)

表紙 位置,位置図

自然現象の種類	土石流
溪流番号	A071016
水系名	小本川
河川名	大川
溪流名	二升石の沢4
所在地	下閉伊郡岩泉町二升石字下和野
調査機関	岩手県沿岸広域振興局岩泉土木センター



位置図(S=1:200,000)



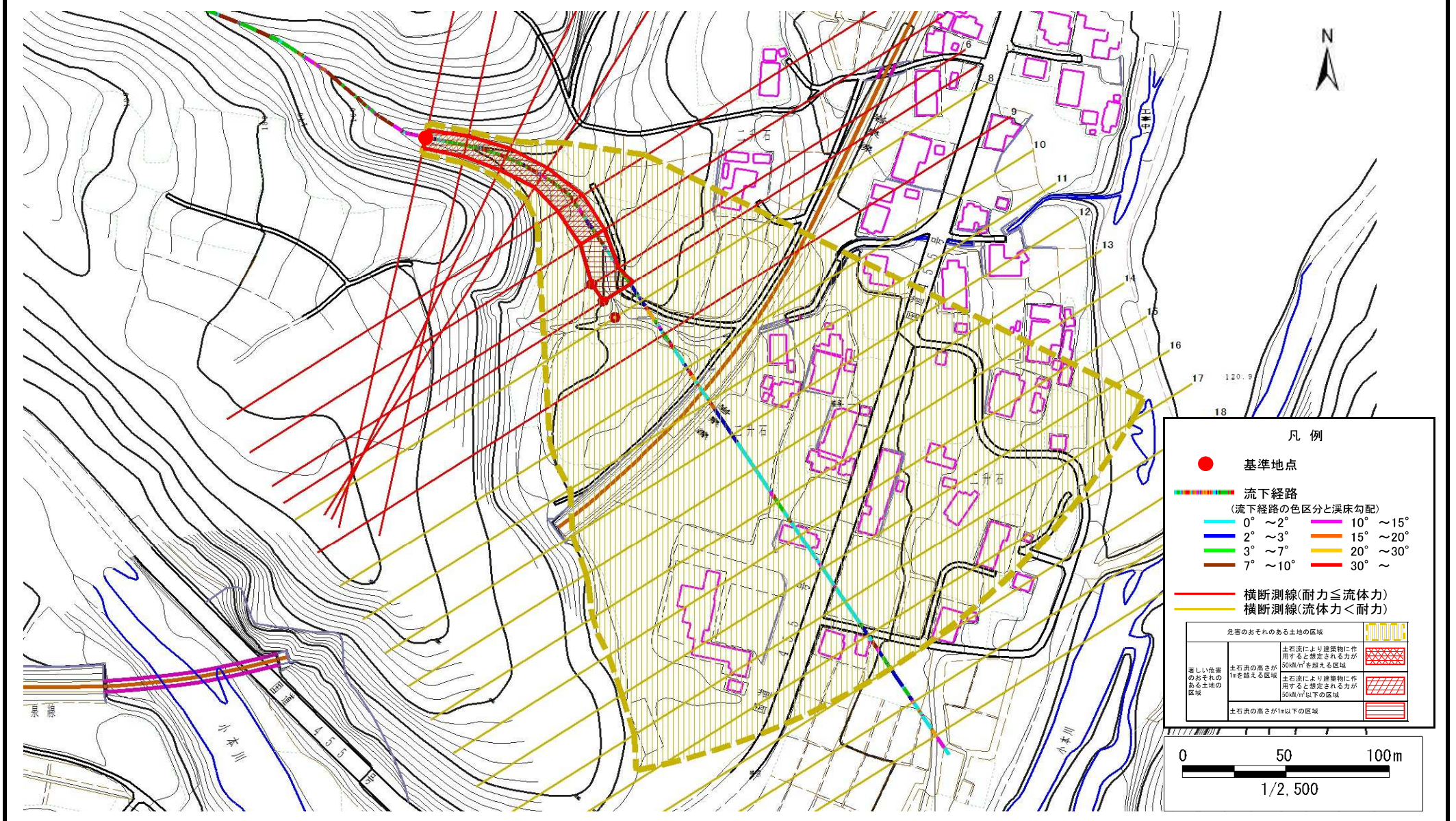
概況図(S=1:25,000)

土石流区域調査

様式3-1 危害のおそれのある土地、著しい危害のおそれのある土地の設定図

調査年度 平成23年度

溪流の位置	溪流番号	A071016	溪流名	二升石の沢4	所在地	下閉伊郡岩泉町二升石字下和野
-------	------	---------	-----	--------	-----	----------------



土石流区域調査

様式3-2 建築物に作用すると想定される衝撃に関する事項

調査年度 平成23年度

溪流の位置	溪流番号	A071016	溪流名	二升石の沢4	所在地	下閉伊郡岩泉町二升石字下和野	
横断測線番号	土石流の高さh(m)	土石流の流体力Fd(kN/m ²)	建築物の耐力P2(kN/m ²)	横断測線番号	土石流の高さh(m)	土石流の流体力Fd(kN/m ²)	建築物の耐力P2(kN/m ²)
No.0	1.45	31.22	5.84				
No.1	1.36	27.64	6.10				
No.2	1.27	24.93	6.41				
No.3	1.28	25.76	6.37				
No.4	1.09	21.81	7.15				
No.5	1.12	22.20	6.99				
No.6	0.70	10.74	10.17				
No.7	0.70	10.18	10.17				
No.8	0.71	9.43	10.14				
No.9	1.23	20.76	6.53				
No.10	0.75	8.02	9.68				
No.11	0.75	7.86	9.66				
No.12	0.76	7.04	9.52				
No.13	0.77	6.49	9.39				
No.14	0.78	6.38	9.36				
No.15	0.82	5.13	8.96				
No.16	0.85	4.59	8.72				
No.17	0.82	4.93	8.99				
No.18	0.85	4.52	8.69				
No.19	0.92	3.63	8.19				
No.20	0.82	4.50	8.94				
No.21	0.84	4.27	8.75				