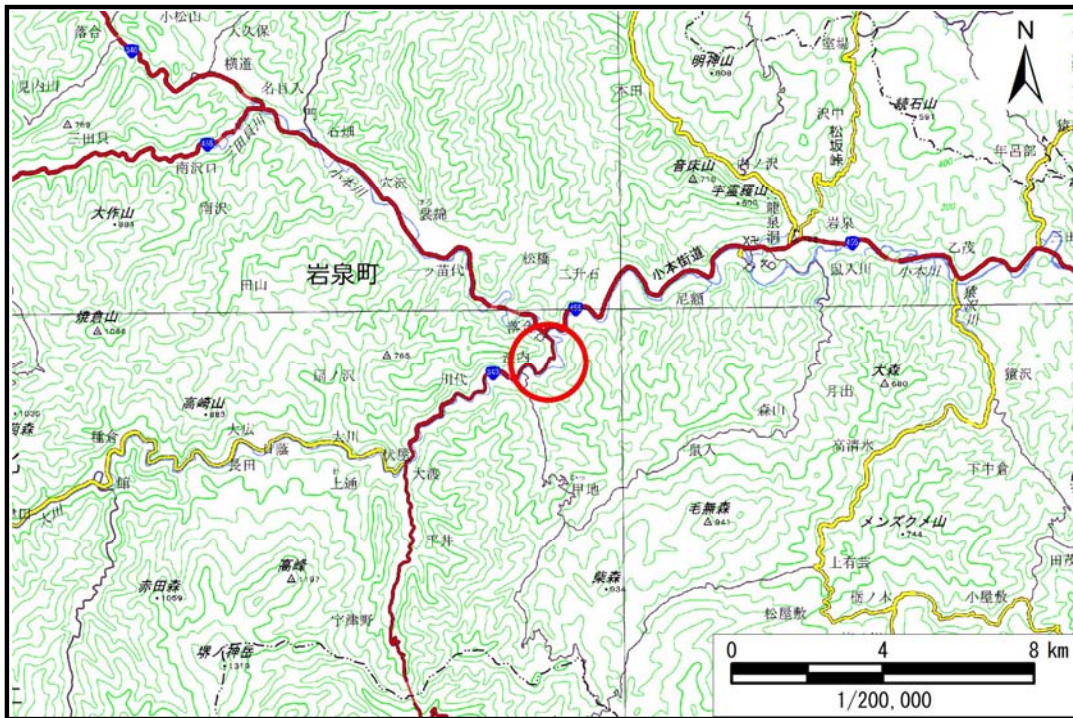


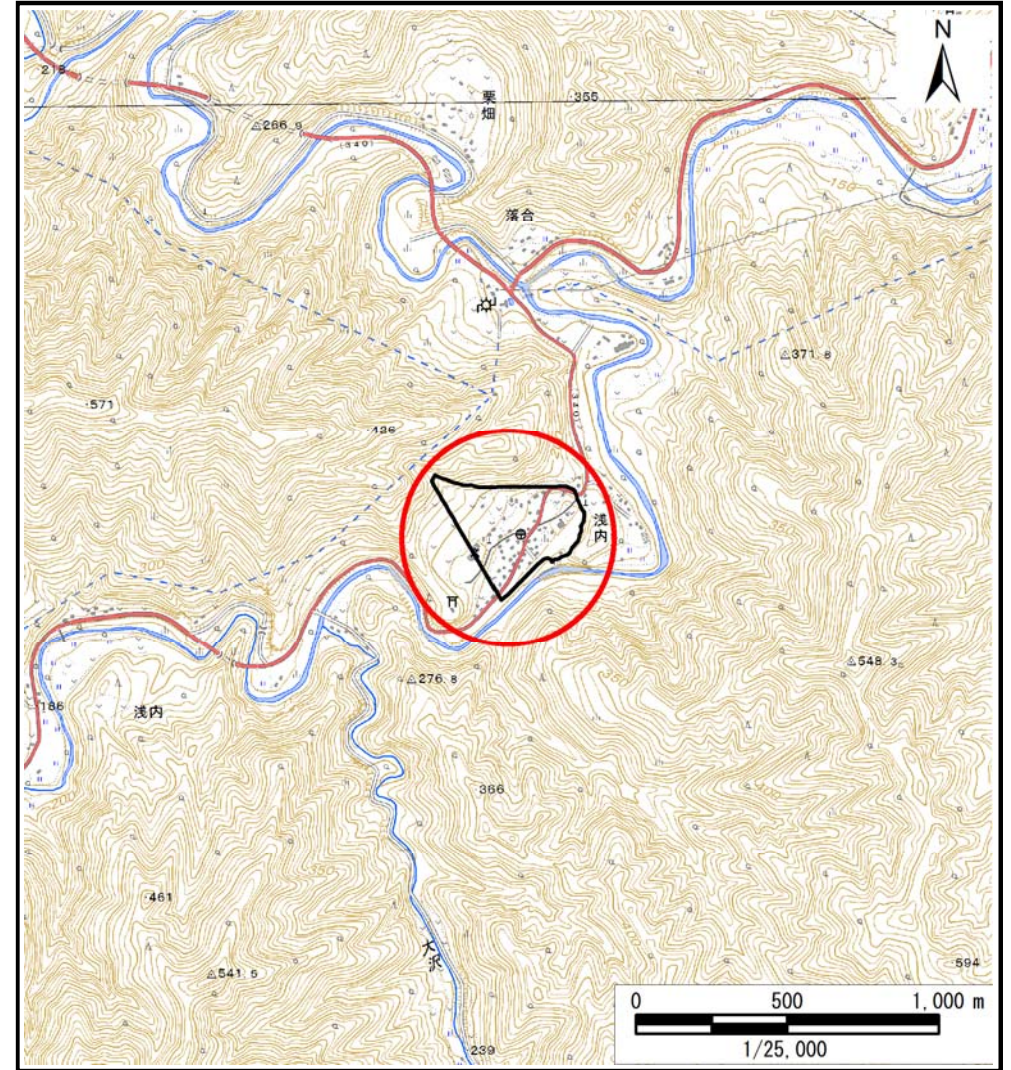
# 土砂災害防止に関する基礎調査(土石流)

表紙 概況,位置図

自然現象の種類	土石流
溪流番号	A071015
水系名	小本川
河川名	大川
溪流名	浅内の沢
所在地	下関伊郡岩泉町浅内字上糸坪
調査機関	沿岸広域振興局土木部岩泉土木センター



概況図(S=1:200,000)



位置図(S=1:25,000)

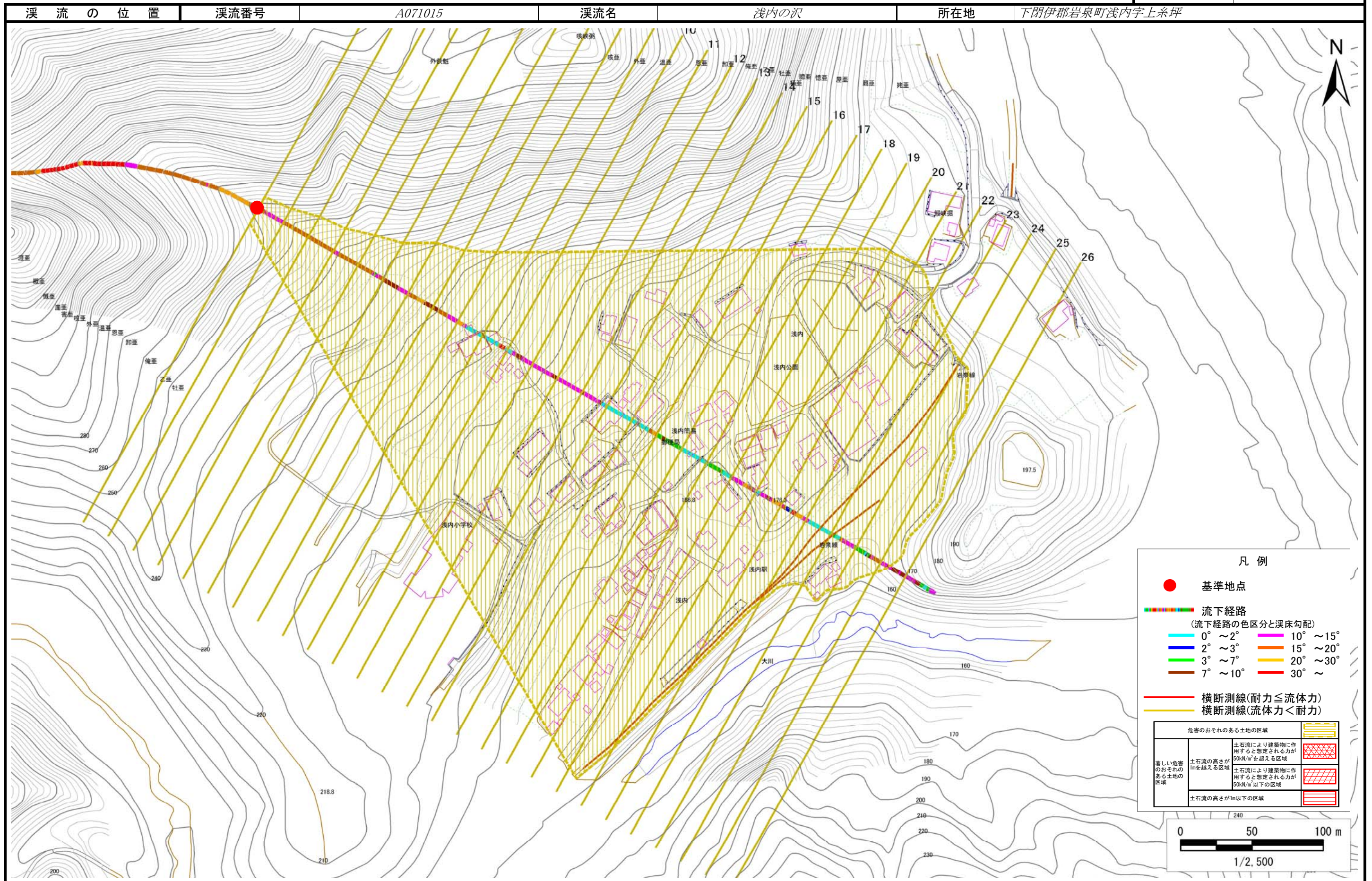
国土地理院の電子地形図200000(地図画像)『盛岡』及び電子地形図25000(地図画像)『陸中大川』を掲載

# 土石流区域調書

様式3-1 危害のおそれのある土地、著しい危害のおそれのある土地の設定図(A3)

調査年度

平成29年度



# 土石流区域調査

様式3-2 建築物に作用すると想定される衝撃に関する事項

調査年度 平成29年度

溪流の位置	溪流番号	A071015	溪流名	浅内の沢	所在地	下閉伊郡岩泉町浅内字上糸坪	
横断測線番号	土石流の高さh(m)	土石流の流体力Fd(kN/m <sup>2</sup> )	建築物の耐力P2(kN/m <sup>2</sup> )	横断測線番号	土石流の高さh(m)	土石流の流体力Fd(kN/m <sup>2</sup> )	建築物の耐力P2(kN/m <sup>2</sup> )
No.0	0.00	0.00	0.00				
No.1	0.00	0.00	0.00				
No.2	0.00	0.00	0.00				
No.3	0.00	0.00	0.00				
No.4	0.00	0.00	0.00				
No.5	0.00	0.00	0.00				
No.6	0.00	0.00	0.00				
No.7	0.00	0.00	0.00				
No.8	0.00	0.00	0.00				
No.9	0.00	0.00	0.00				
No.10	0.00	0.00	0.00				
No.11	0.00	0.00	0.00				
No.12	0.00	0.00	0.00				
No.13	0.00	0.00	0.00				
No.14	0.00	0.00	0.00				
No.15	0.00	0.00	0.00				
No.16	0.00	0.00	0.00				
No.17	0.00	0.00	0.00				
No.18	0.00	0.00	0.00				
No.19	0.00	0.00	0.00				
No.20	0.00	0.00	0.00				
No.21	0.00	0.00	0.00				
No.22	0.00	0.00	0.00				
No.23	0.00	0.00	0.00				
No.24	0.00	0.00	0.00				
No.25	0.00	0.00	0.00				
No.26	0.00	0.00	0.00				