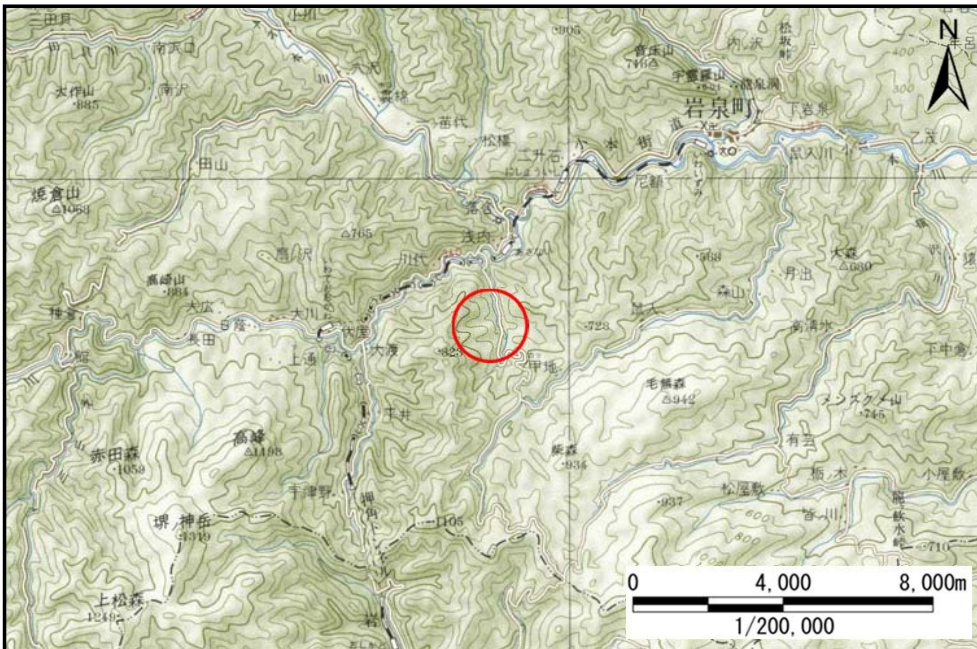


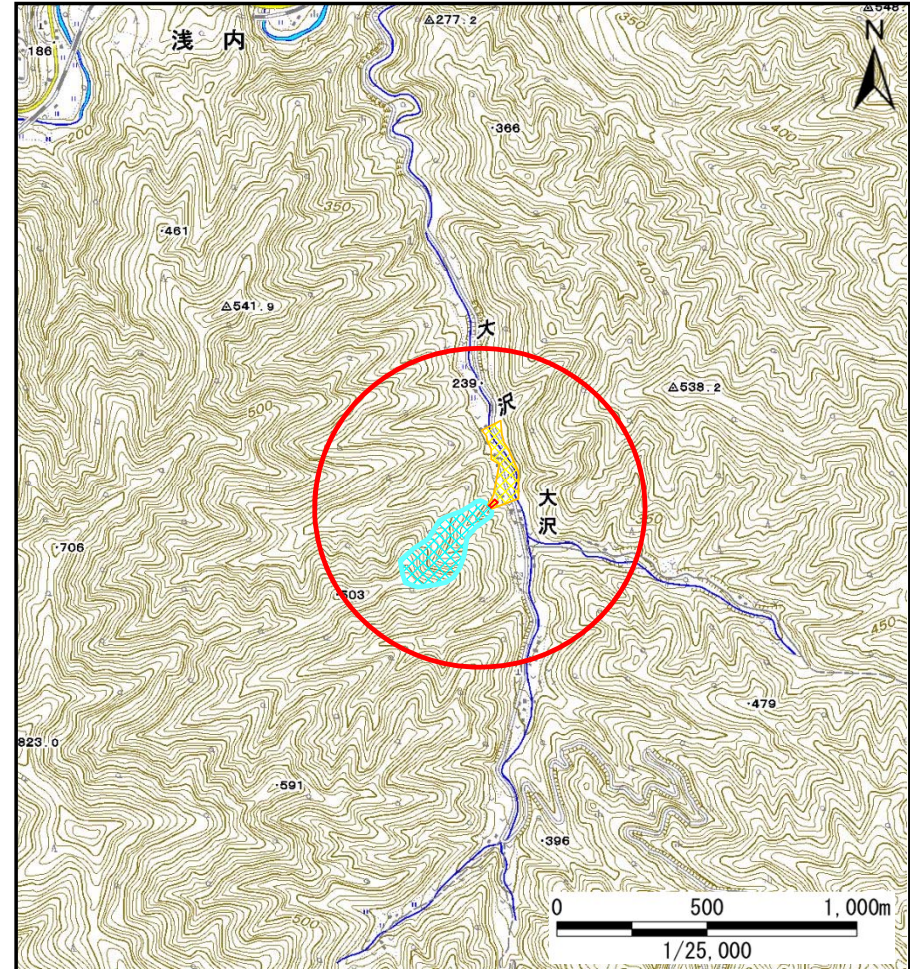
土砂災害防止に関する基礎調査(土石流)

表紙 位置,位置図

自然現象の種類	土石流
溪流番号	A071014
水系名	小本川
河川名	大川
溪流名	大沢7
所在地	下閉伊郡岩泉町浅内字大沢日向
調査機関	沿岸広域振興局土木部岩泉土木センター



位置図(S=1/200,000)

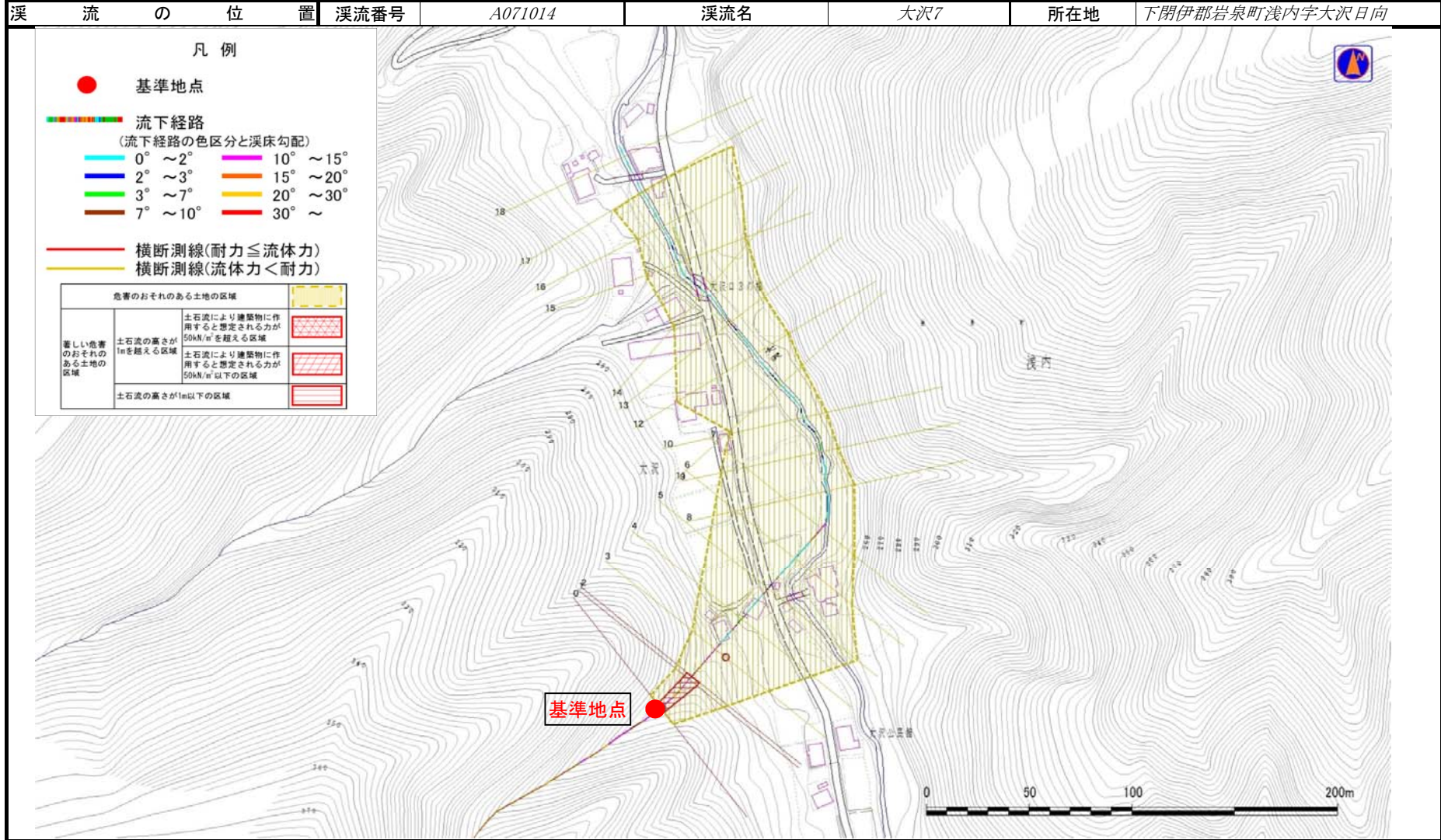


概況図(S=1/25,000)

土石流区域調査

様式3-1 危害のおそれのある土地、著しい危害のおそれのある土地の設定図

調査年度	平成27年度
所在地	下閉伊郡岩泉町浅内字大沢日向



土 石 流 区 域 調 査

様式3-2 建築物に作用すると想定される衝撃に関する事項

調査年度 平成27年度

渓流の位置	溪流番号	A071014	溪流名	大沢7	所在地	下関伊郡岩泉町浅内字大沢日向
-------	------	---------	-----	-----	-----	----------------

横断測線番号	土石流の高さh(m)	土石流の流体力Fd(kN/m ²)	建築物の耐力P2(kN/m ²)	横断測線番号	土石流の高さh(m)	土石流の流体力Fd(kN/m ²)	建築物の耐力P2(kN/m ²)
No.0	0.54	27.37	12.76				
No.1	0.44	19.61	15.34				
No.2	0.44	19.47	15.32				
No.3	0.33	12.37	20.22				
No.4	0.30	10.34	21.77				
No.5	0.24	7.14	27.05				
No.6	0.19	4.75	33.52				
No.7	0.16	3.54	38.24				
No.8	0.25	5.08	25.99				
No.9	0.23	3.72	28.38				
No.10	0.22	2.93	29.41				
No.11	0.22	2.49	29.75				
No.12	0.22	1.98	29.71				
No.13	0.22	1.57	29.10				
No.14	0.23	1.30	28.22				
No.15	0.24	1.04	26.84				
No.16	0.25	0.92	25.94				
No.17	0.31	0.88	21.35				
No.18	0.33	0.83	20.12				