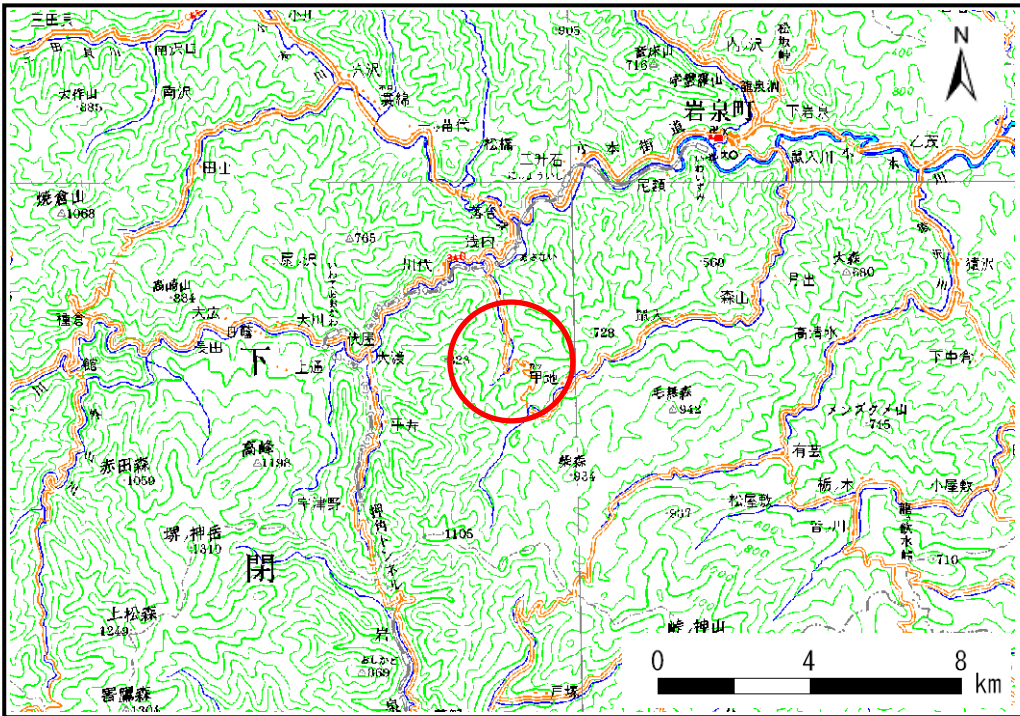


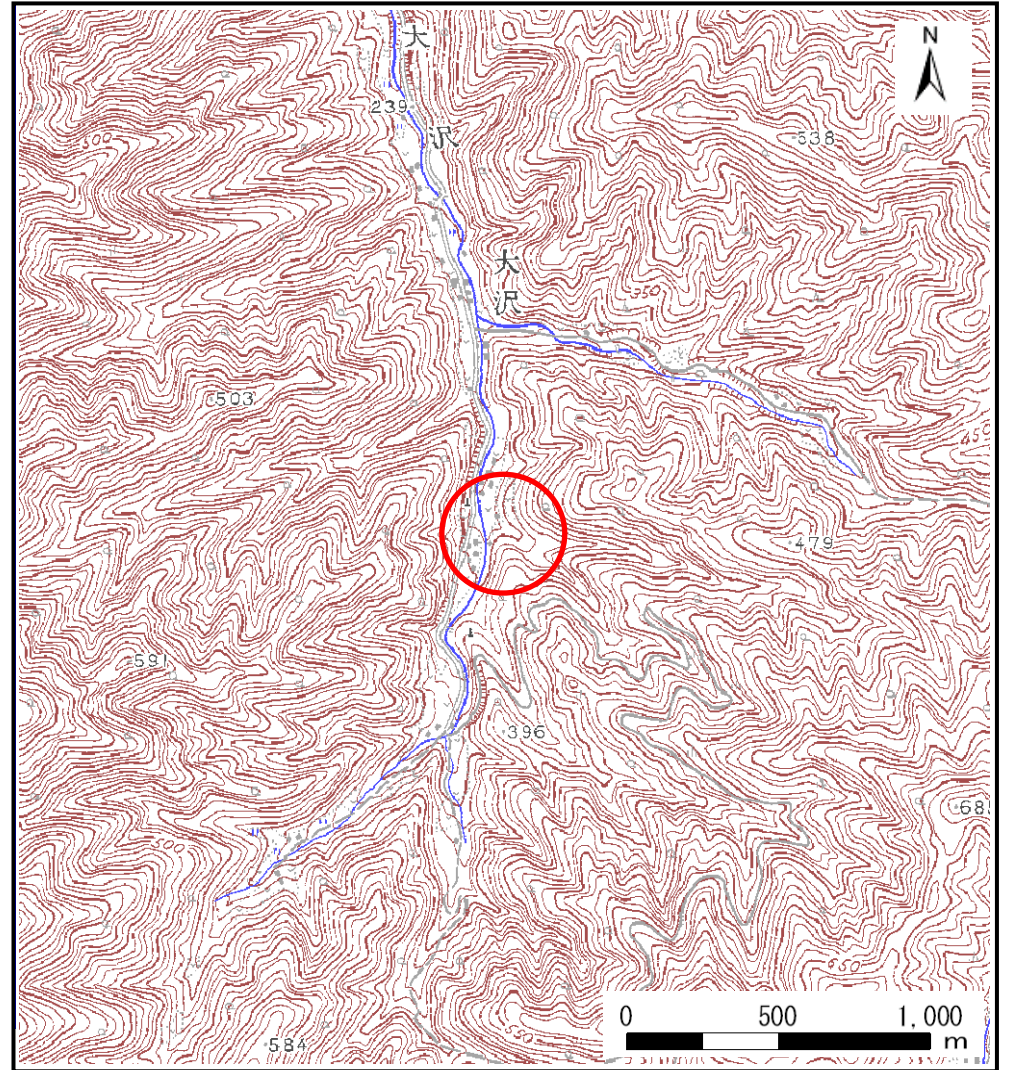
土砂災害防止に関する基礎調査(土石流)

表紙 位置,位置図

自然現象の種類	土石流
溪流番号	A071013
水系名	小本川
河川名	大川
溪流名	大沢6
所在地	下閉伊郡岩泉町大字浅内字大沢日蔭
調査機関	宮古地方振興局岩泉土木事務所



位置図(S=1:200,000)

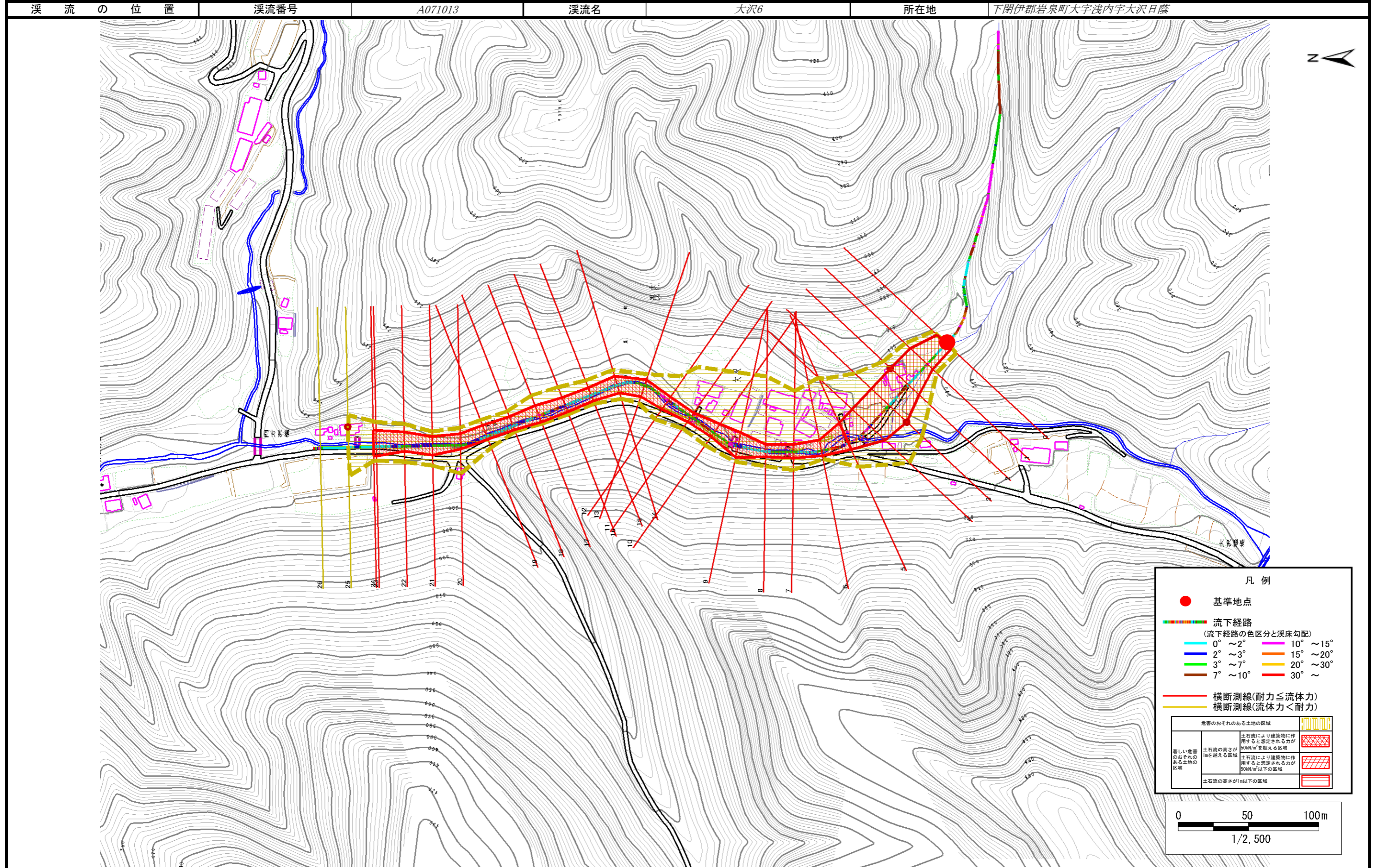


概況図(S=1:25,000)

土石流区域調査

様式3-1 危害のおそれのある土地、著しい危害のおそれのある土地の設定図

調査年度 平成21年度



土石流区域調査書

様式3-2 建築物に作用すると想定される衝撃に関する事項

調査年度						平成21年度	
渓流の位置		渓流番号	A071013		渓流名	大沢6	
所在地						下閉伊郡岩泉町大字浅内字大沢日蔭	
横断測線番号	土石流の高さh(m)	土石流の流体力Fd(kN/m ²)	建築物の耐力P2(kN/m2)	横断測線番号	土石流の高さh(m)	土石流の流体力Fd(kN/m ²)	建築物の耐力P2(kN/m2)
No.0	1.28	31.37	6.37				
No.1	0.98	20.40	7.77				
No.2	0.73	12.50	9.83				
No.3	0.73	12.31	9.83				
No.4	0.91	15.71	8.21				
No.5	1.00	13.90	7.64				
No.6	1.44	23.01	5.88				
No.7	1.60	24.25	5.50				
No.8	1.66	25.65	5.38				
No.9	1.12	12.55	7.02				
No.10	1.52	17.90	5.68				
No.11	1.84	25.00	5.09				
No.12	1.50	19.20	5.72				
No.13	1.33	17.34	6.19				
No.14	1.41	16.51	5.96				
No.15	1.58	19.64	5.54				
No.16	1.60	13.57	5.50				
No.17	1.49	12.33	5.74				
No.18	1.69	14.93	5.33				
No.19	1.63	14.35	5.44				
No.20	1.65	12.77	5.39				
No.21	1.53	9.96	5.66				
No.22	1.44	9.95	5.87				
No.23	1.30	6.60	6.28				
No.24	1.31	6.43	6.26				
No.25	1.01	4.08	7.56				
No.26	1.02	4.07	7.55				