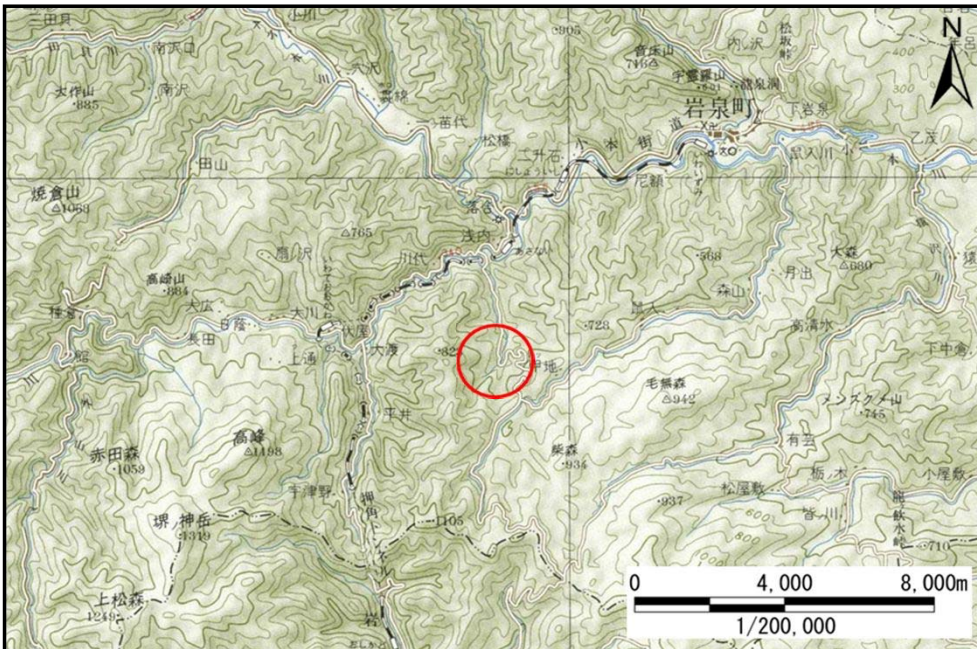


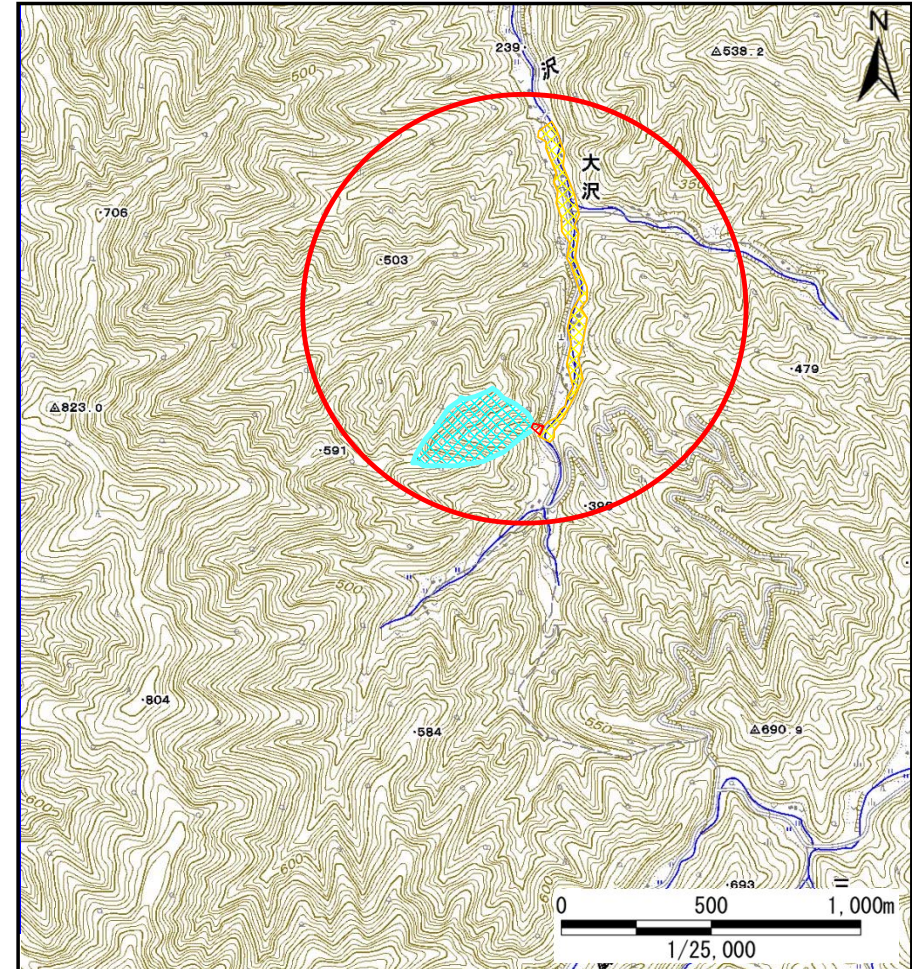
土砂災害防止に関する基礎調査(土石流)

表紙 位置位置図

自然現象の種類	土石流
溪流番号	A071012
水系名	小本川
河川名	岩泉川
溪流名	大沢5
所在地	下閉伊郡岩泉町浅内字大沢日向
調査機関	沿岸広域振興局土木部岩泉土木センター



位置図(S=1/200,000)



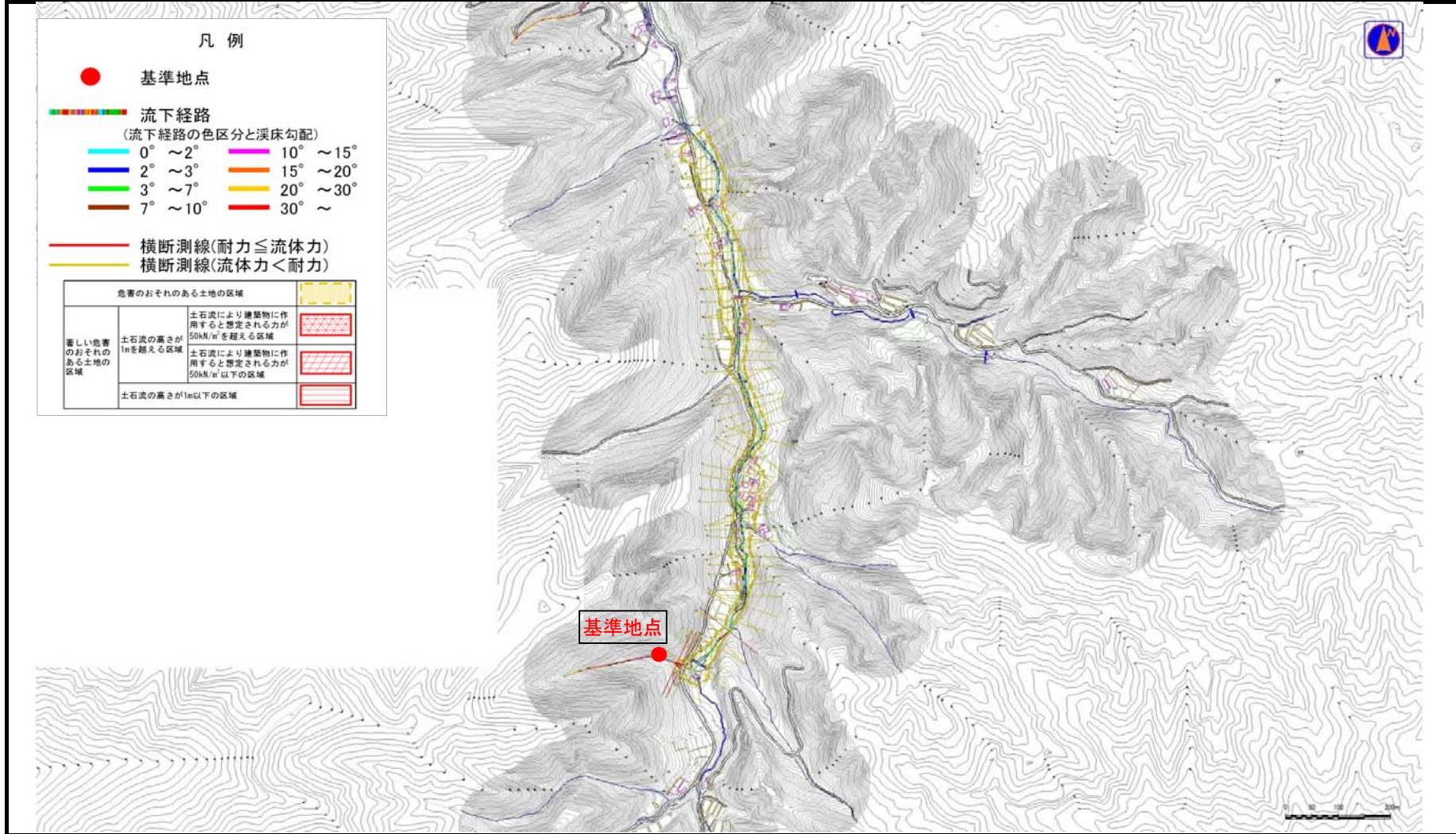
概況図(S=1/25,000)

土石流区域調査

様式3-1 危害のおそれのある土地、著しい危害のおそれのある土地の設定図

調査年度	平成27年度
所在地	下閉伊郡岩泉町浅内字大沢日向

溪流の位置	溪流番号	A071012	溪流名	大沢5	所在地	下閉伊郡岩泉町浅内字大沢日向
-------	------	---------	-----	-----	-----	----------------



凡例

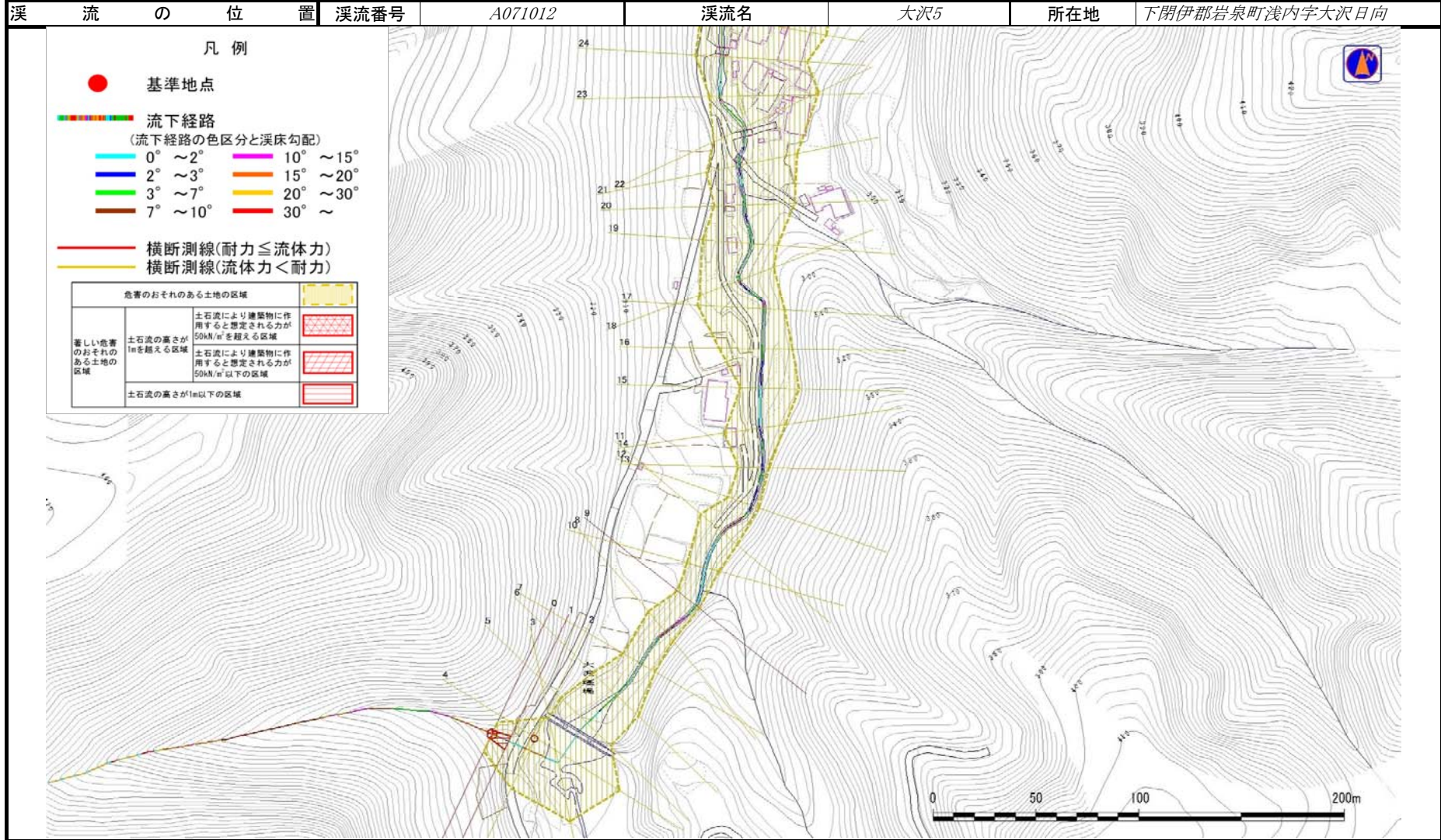
- 基準地点
- 流下経路
(流下経路の色区分と渓床勾配)
 - 0° ~ 2°
 - 2° ~ 3°
 - 3° ~ 7°
 - 7° ~ 10°
 - 10° ~ 15°
 - 15° ~ 20°
 - 20° ~ 30°
 - 30° ~
- 横断測線(耐力 ≤ 流体力)
- 横断測線(流体力 < 耐力)

危害のおそれのある土地の区域		
著しい危害のおそれのある土地の区域	土石流の高さが1mを超える区域	土石流により建築物に作用すると想定される力が50kN/m ² を超える区域
		土石流により建築物に作用すると想定される力が50kN/m ² 以下の区域
	土石流の高さが1m以下の区域	

土石流区域調査

様式3-1 危害のおそれのある土地、著しい危害のおそれのある土地の設定図

調査年度	平成27年度
所在地	下閉伊郡岩泉町浅内字大沢日向

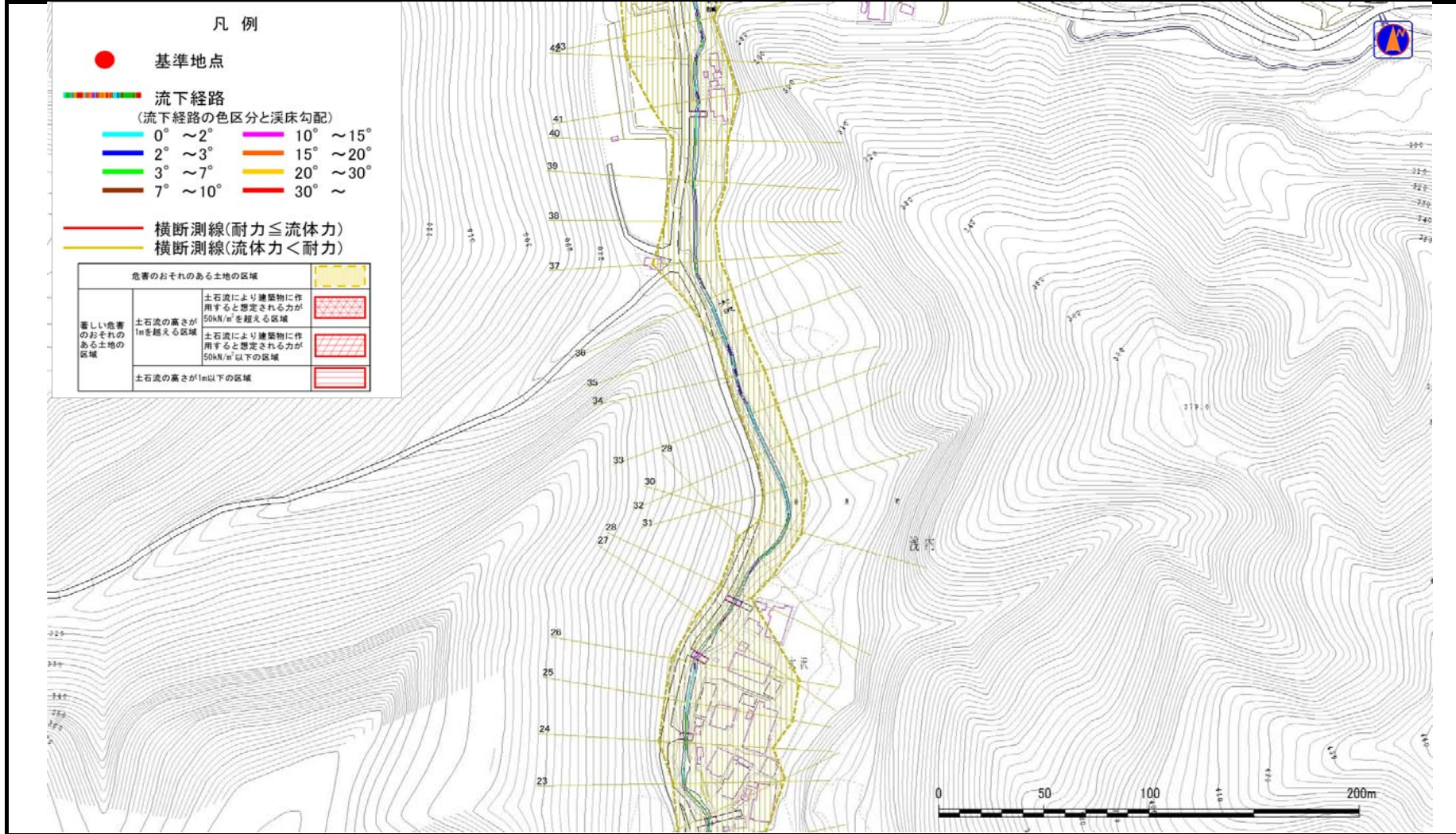


土石流区域調査

様式3-1 危害のおそれのある土地、著しい危害のおそれのある土地の設定図

調査年度	平成27年度
所在地	下関伊郡岩泉町浅内字大沢日向

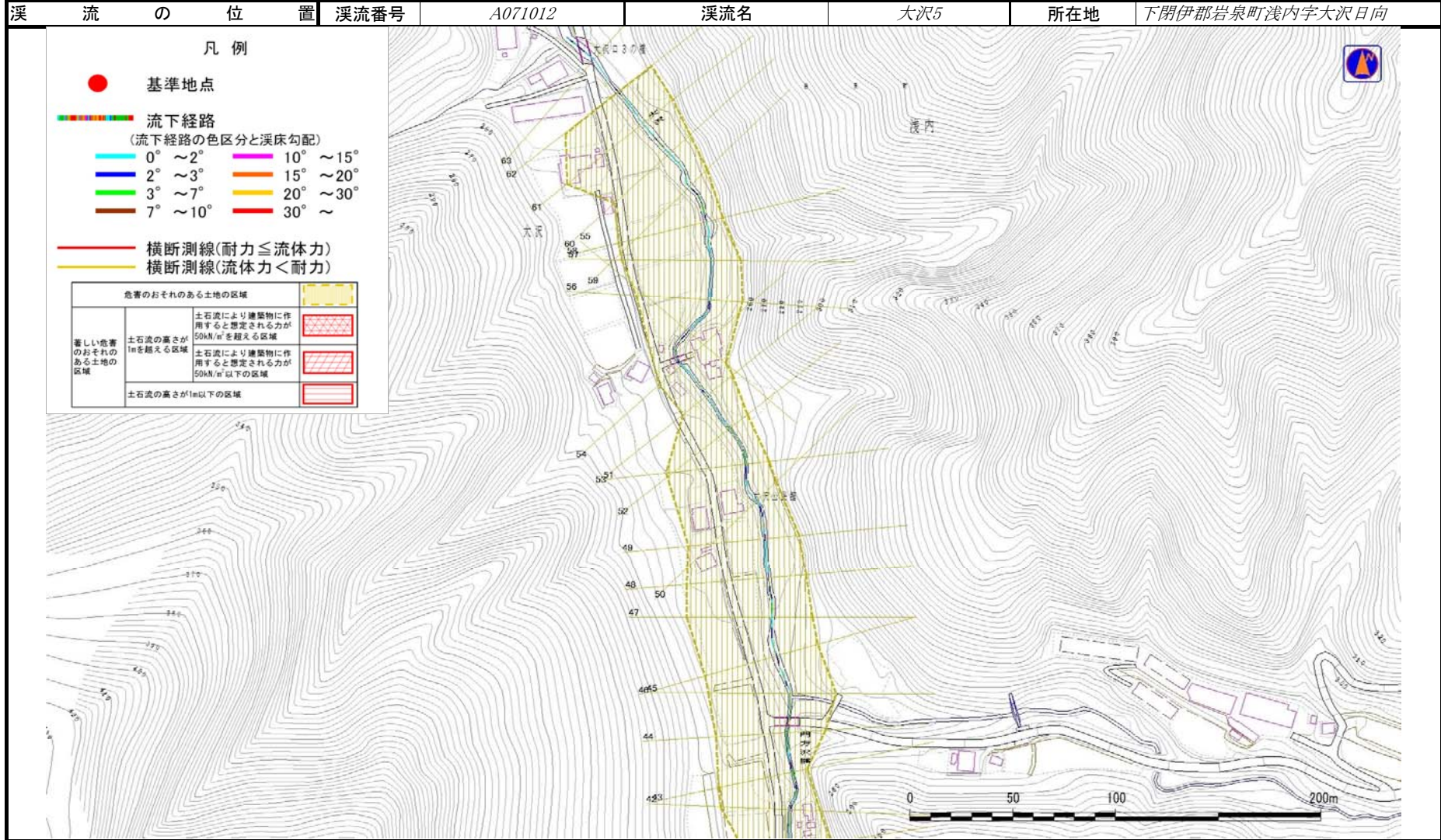
溪流の位置	溪流番号	A071012	溪流名	大沢5	所在地	下関伊郡岩泉町浅内字大沢日向
-------	------	---------	-----	-----	-----	----------------



土石流区域調査

様式3-1 危害のおそれのある土地、著しい危害のおそれのある土地の設定図

調査年度	平成27年度
所在地	下閉伊郡岩泉町浅内字大沢日向



土石流区域調査

様式3-2 建築物に作用すると想定される衝撃に関する事項

調査年度 平成27年度

溪流の位置	溪流番号	A071012	溪流名	大沢5	所在地	下関伊郡岩泉町浅内字大沢日向	
横断測線番号	土石流の高さh(m)	土石流の流体力Fd(kN/m ²)	建築物の耐力P2(kN/m ²)	横断測線番号	土石流の高さh(m)	土石流の流体力Fd(kN/m ²)	建築物の耐力P2(kN/m ²)
No.0	0.74	29.85	9.75	No.27	0.40	2.67	16.68
No.1	0.51	17.62	13.47	No.28	0.52	3.80	13.34
No.2	0.34	10.06	19.42	No.29	0.35	2.20	18.87
No.3	0.30	7.70	21.78	No.30	0.42	2.92	15.92
No.4	0.29	6.98	22.61	No.31	0.42	2.91	16.03
No.5	0.29	7.07	22.75	No.32	0.50	3.38	13.80
No.6	0.44	11.30	15.51	No.33	0.56	3.56	12.40
No.7	0.45	11.32	15.10	No.34	0.62	4.12	11.27
No.8	0.52	12.75	13.31	No.35	0.58	3.60	12.07
No.9	0.65	15.91	10.94	No.36	0.51	3.06	13.51
No.10	0.44	8.69	15.43	No.37	0.57	3.04	12.26
No.11	0.42	7.48	16.03	No.38	0.52	2.38	13.21
No.12	0.55	9.29	12.61	No.39	0.43	1.81	15.61
No.13	0.60	8.29	11.71	No.40	0.49	1.85	14.01
No.14	0.58	6.97	12.09	No.41	0.52	1.94	13.23
No.15	0.50	3.74	13.84	No.42	0.50	1.95	13.63
No.16	0.43	3.01	15.69	No.43	0.46	1.85	14.92
No.17	0.44	3.06	15.23	No.44	0.39	1.61	17.17
No.18	0.35	2.24	18.84	No.45	0.38	1.72	17.72
No.19	0.49	3.26	13.85	No.46	0.37	1.74	17.81
No.20	0.35	2.22	18.93	No.47	0.38	1.71	17.64
No.21	0.61	4.54	11.52	No.48	0.38	1.69	17.54
No.22	0.55	3.72	12.54	No.49	0.39	1.64	17.29
No.23	0.35	2.18	18.78	No.50	0.39	1.65	17.36
No.24	0.59	4.17	11.81	No.51	0.42	1.83	16.04
No.25	0.49	3.36	14.05	No.52	0.56	2.85	12.46
No.26	0.47	3.06	14.56	No.53	0.38	1.67	17.47

