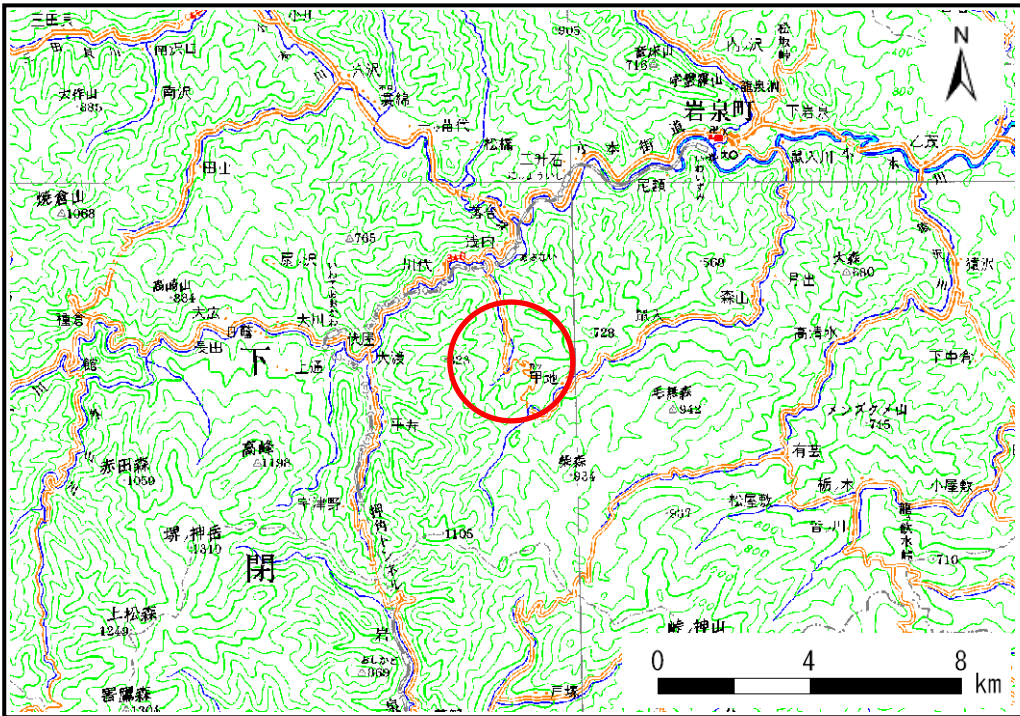


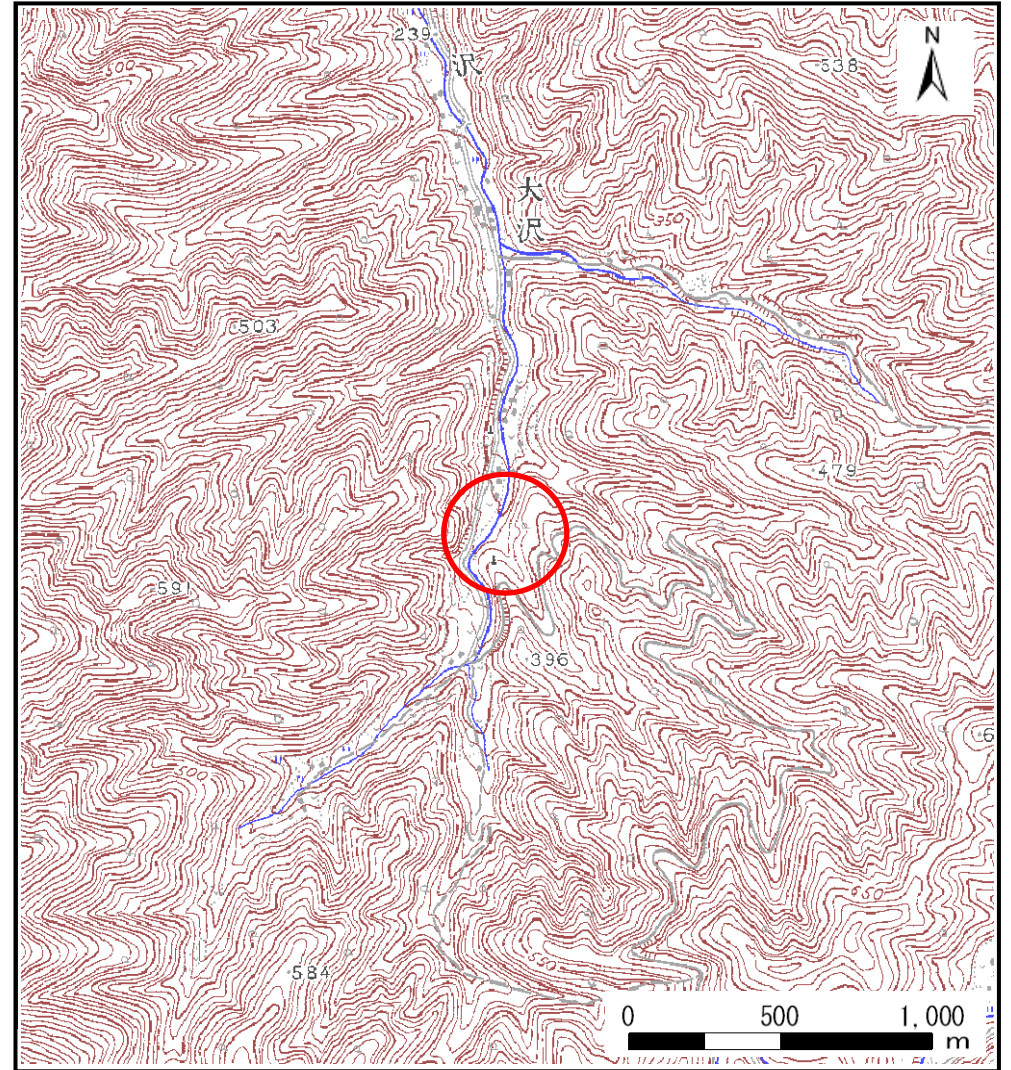
土砂災害防止に関する基礎調査(土石流)

表紙 位置,位置図

自然現象の種類	土石流
溪流番号	A071011
水系名	小本川
河川名	大川
溪流名	大沢4
所在地	下閉伊郡岩泉町大字浅内字大沢日蔭
調査機関	宮古地方振興局岩泉土木事務所



位置図(S=1:200,000)

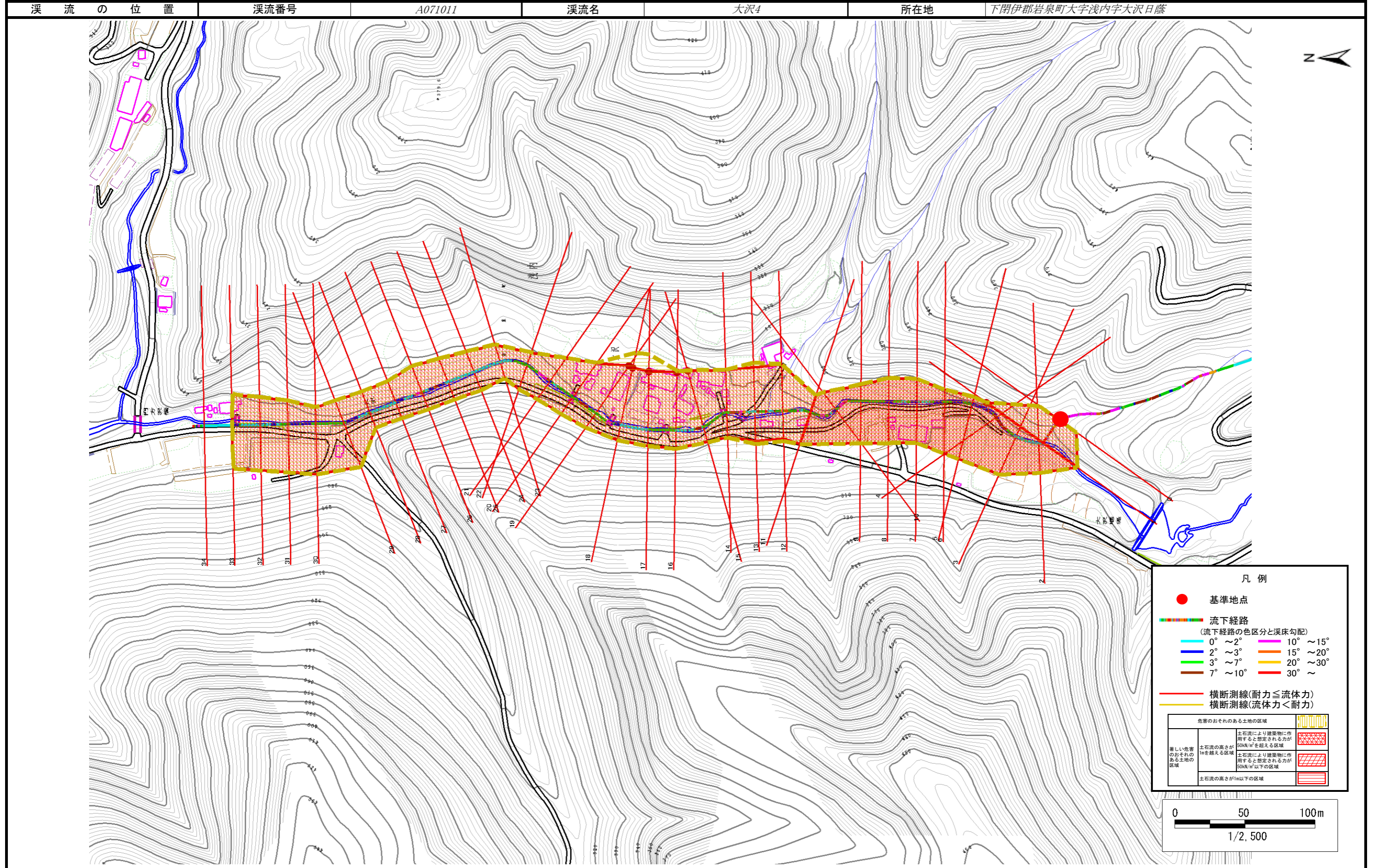


概況図(S=1:25,000)

土石流区域調査

様式3-1 危害のおそれのある土地、著しい危害のおそれのある土地の設定図

調査年度 平成21年度



土石流区域調査

様式3-2 建築物に作用すると想定される衝撃に関する事項

調査年度	平成21年度
所在地	下閉伊郡岩泉町大字浅内字大沢日蔭

溪流の位置	溪流番号	A071011	溪流名	大沢4	所在地		
横断測線番号	土石流の高さh(m)	土石流の流体力Fd(kN/m ²)	建築物の耐力P2(kN/m ²)	横断測線番号	土石流の高さh(m)	土石流の流体力Fd(kN/m ²)	建築物の耐力P2(kN/m ²)
No.0	2.61	83.31	4.52	No.27	3.03	32.05	4.50
No.1	1.25	37.61	6.48	No.28	3.06	32.78	4.50
No.2	2.59	98.24	4.52	No.29	2.18	18.71	4.73
No.3	2.24	71.98	4.69	No.30	2.33	17.63	4.63
No.4	3.14	120.75	4.50	No.31	3.05	27.48	4.50
No.5	3.10	120.08	4.50	No.32	3.11	21.92	4.50
No.6	2.83	92.80	4.50	No.33	2.39	12.55	4.59
No.7	2.09	57.49	4.80	No.34	2.44	12.61	4.57
No.8	2.85	82.77	4.50				
No.9	2.20	56.94	4.71				
No.10	2.25	53.57	4.67				
No.11	2.37	51.12	4.60				
No.12	2.04	20.79	4.85				
No.13	2.10	22.16	4.79				
No.14	2.14	23.19	4.76				
No.15	1.53	15.03	5.66				
No.16	1.53	14.92	5.64				
No.17	1.50	15.63	5.73				
No.18	1.53	15.06	5.66				
No.19	1.50	15.50	5.71				
No.20	2.19	26.09	4.72				
No.21	3.18	38.39	4.50				
No.22	2.87	39.51	4.50				
No.23	3.03	44.11	4.50				
No.24	2.84	35.47	4.50				
No.25	2.85	30.37	4.50				
No.26	2.82	26.73	4.50				