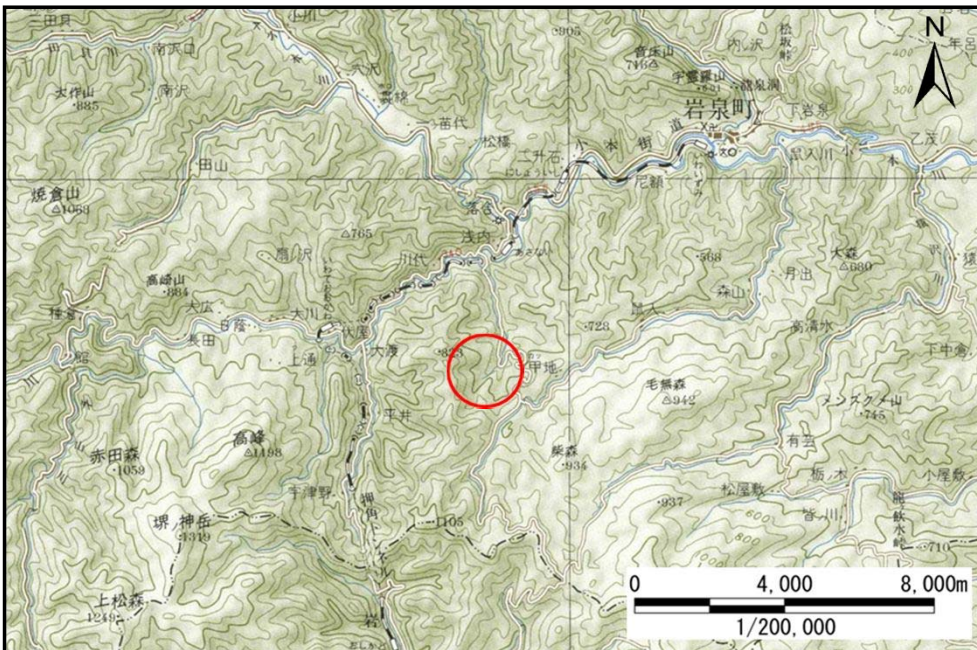


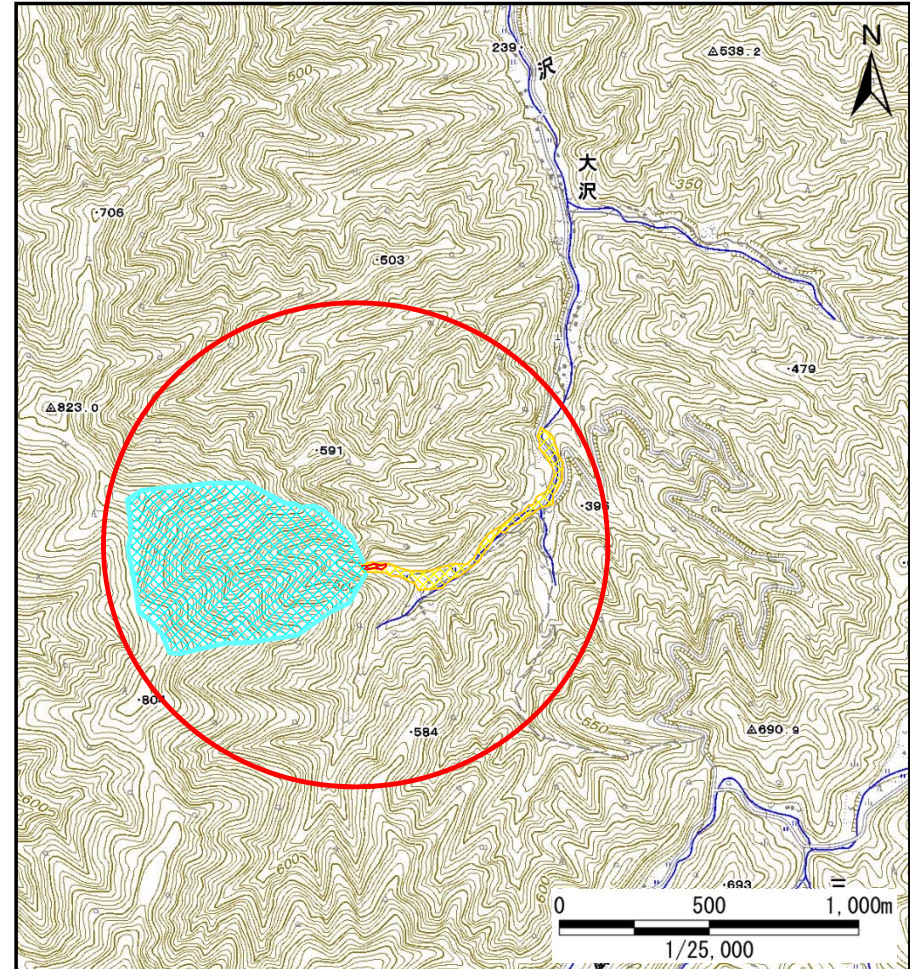
土砂災害防止に関する基礎調査(土石流)

表紙 位置,位置図

自然現象の種類	土石流
溪流番号	A071009
水系名	小本川
河川名	大川
溪流名	大沢2
所在地	下閉伊郡岩泉町浅内字大沢日向
調査機関	沿岸広域振興局土木部岩泉土木センター



位置図(S=1/200,000)



概況図(S=1/25,000)

土石流区域調査

様式3-1 危害のおそれのある土地、著しい危害のおそれのある土地の設定図

調査年度	平成27年度
所在地	下閉伊郡岩泉町浅内字大沢日向

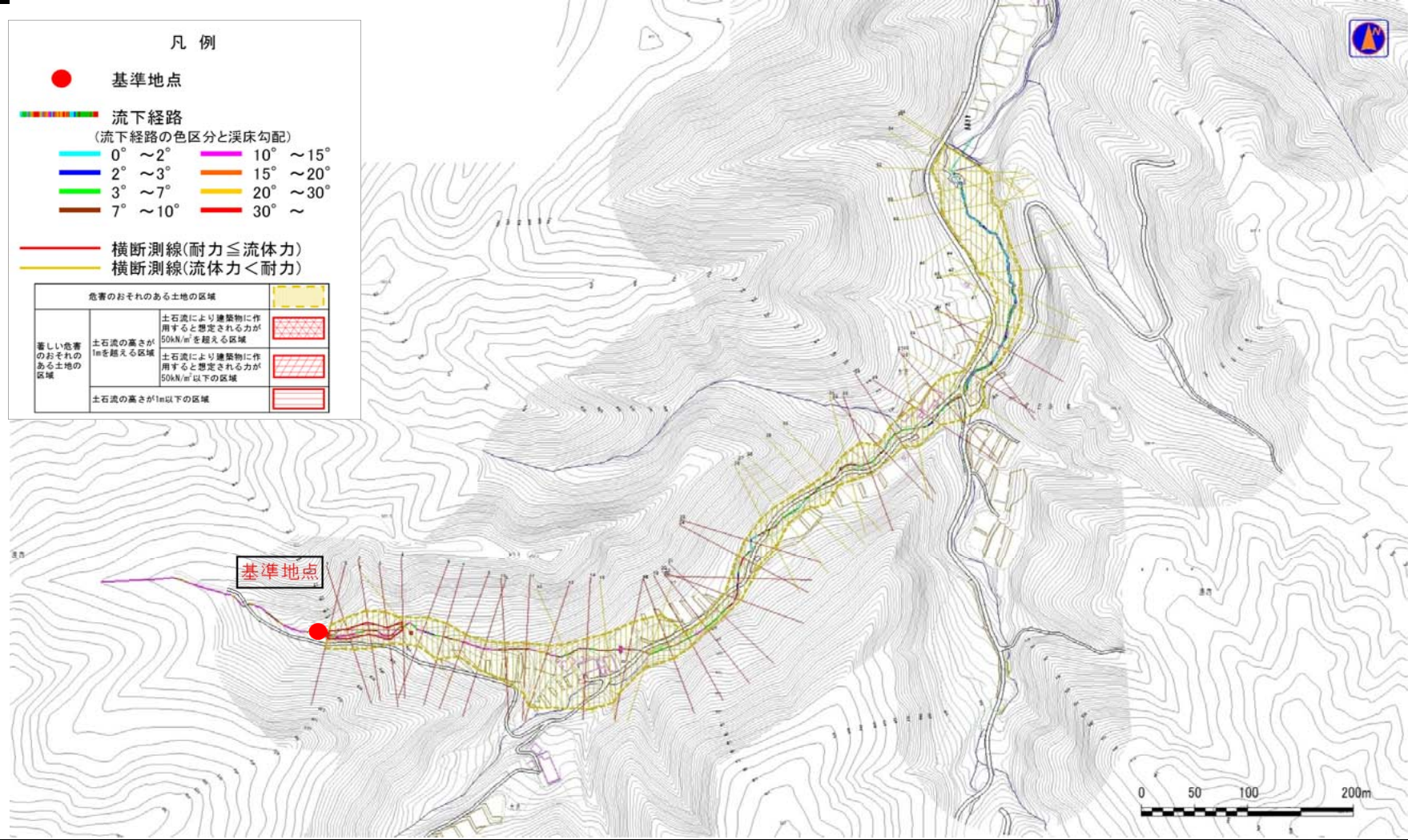
溪流の位置 | 溪流番号 | A071009 | 溪流名 | 大沢2 | 所在地

凡例

- 基準地点
- 流下経路
(流下経路の色区分と渓床勾配)

0° ~ 2°	10° ~ 15°
2° ~ 3°	15° ~ 20°
3° ~ 7°	20° ~ 30°
7° ~ 10°	30° ~
- 横断測線(耐力 ≤ 流体力)
- 横断測線(流体力 < 耐力)

危害のおそれのある土地の区域		図例
著しい危害のおそれのある土地の区域	土石流により建築物に作用すると想定される力が50kN/m ² を超える区域	[斜線パターン]
	土石流の高さが1mを超える区域	[斜線パターン]
	土石流により建築物に作用すると想定される力が50kN/m ² 以下の区域	[斜線パターン]
	土石流の高さが1m以下の区域	[斜線パターン]

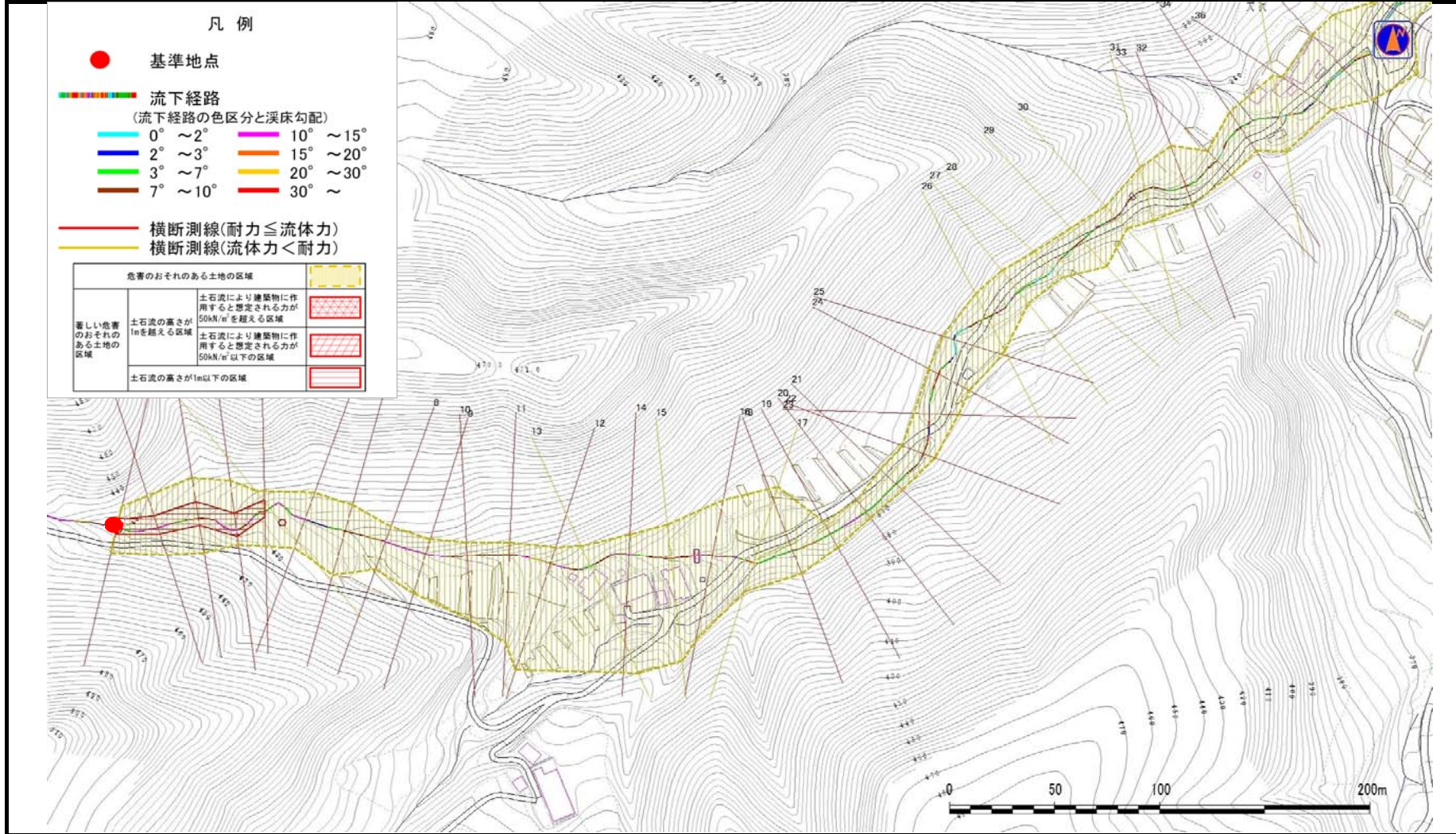


土石流区域調査

様式3-1 危害のおそれのある土地、著しい危害のおそれのある土地の設定図

調査年度 平成27年度

溪流の位置 溪流番号 A071009 溪流名 大沢2 所在地 下閉伊郡岩泉町浅内字大沢日向

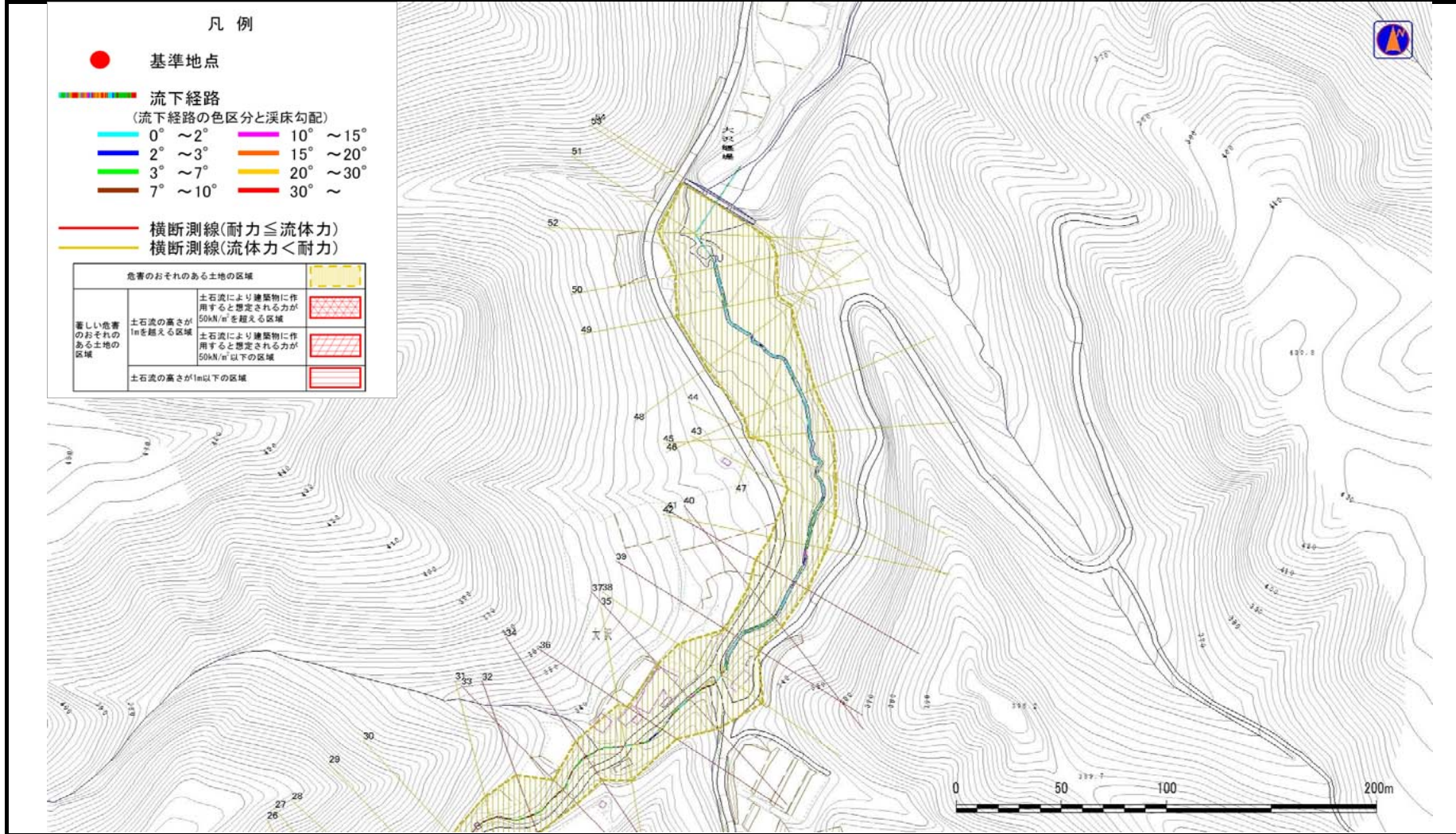


土石流区域調査

様式3-1 危害のおそれのある土地、著しい危害のおそれのある土地の設定図

調査年度	平成27年度
所在地	下閉伊郡岩泉町浅内字大沢日向

溪流の位置	溪流番号	A071009	溪流名	大沢2	所在地	下閉伊郡岩泉町浅内字大沢日向
-------	------	---------	-----	-----	-----	----------------



土石流区域調査

様式3-2 建築物に作用すると想定される衝撃に関する事項

調査年度 平成27年度

溪流の位置	溪流番号	A071009	溪流名	大沢2	所在地	下閉伊郡岩泉町浅内字大沢日向	
横断測線番号	土石流の高さh(m)	土石流の流体力Fd(kN/m ²)	建築物の耐力P2(kN/m ²)	横断測線番号	土石流の高さh(m)	土石流の流体力Fd(kN/m ²)	建築物の耐力P2(kN/m ²)
No.0	0.82	28.19	8.96	No.27	0.45	5.45	15.10
No.1	0.71	22.78	10.05	No.28	0.45	5.04	15.04
No.2	0.61	18.56	11.51	No.29	0.69	7.34	10.33
No.3	0.61	17.88	11.55	No.30	0.61	6.56	11.44
No.4	0.73	22.52	9.83	No.31	0.68	8.04	10.44
No.5	0.44	11.48	15.25	No.32	0.82	10.34	8.92
No.6	0.85	25.90	8.70	No.33	0.83	11.30	8.84
No.7	0.69	17.94	10.41	No.34	0.81	11.11	9.07
No.8	0.69	18.27	10.40	No.35	0.45	4.86	15.15
No.9	0.75	20.40	9.61	No.36	0.79	12.03	9.23
No.10	0.81	21.21	9.01	No.37	0.85	11.69	8.70
No.11	0.80	19.91	9.15	No.38	0.45	4.84	15.12
No.12	0.59	14.31	11.90	No.39	0.82	12.23	8.92
No.13	0.42	9.31	15.97	No.40	0.84	11.10	8.81
No.14	0.72	18.42	10.00	No.41	0.80	9.37	9.13
No.15	0.43	9.15	15.84	No.42	0.69	7.29	10.36
No.16	0.86	23.30	8.60	No.43	0.76	7.64	9.57
No.17	0.42	9.53	16.14	No.44	0.76	7.30	9.56
No.18	0.69	17.72	10.31	No.45	0.58	5.32	11.97
No.19	0.75	19.92	9.70	No.46	0.51	3.29	13.43
No.20	0.83	22.94	8.83	No.47	0.52	3.16	13.32
No.21	0.78	20.20	9.36	No.48	0.52	3.17	13.34
No.22	0.95	23.20	7.95	No.49	0.56	2.40	12.42
No.23	0.77	15.60	9.41	No.50	0.56	2.34	12.32
No.24	0.76	14.15	9.53	No.51	0.57	2.23	12.14
No.25	0.72	11.89	10.02	No.52	0.57	2.22	12.14
No.26	0.51	6.63	13.46	No.53	0.61	1.91	11.58

土石流区域調書

様式3-2 建築物に作用すると想定される衝撃に関する事項

調査年度	平成27年度
------	--------

溪流の位置	溪流番号 A071009	溪流名 大沢2	所在地 下閉伊郡岩泉町浅内字大沢日向
-------	-----------------	------------	-----------------------

横断測線番号	土石流の高さh(m)	土石流の流体力Fd(kN/m ²)	建築物の耐力P2(kN/m2)	横断測線番号	土石流の高さh(m)	土石流の流体力Fd(kN/m ²)	建築物の耐力P2(kN/m2)
No.54	0.69	1.43	10.34				