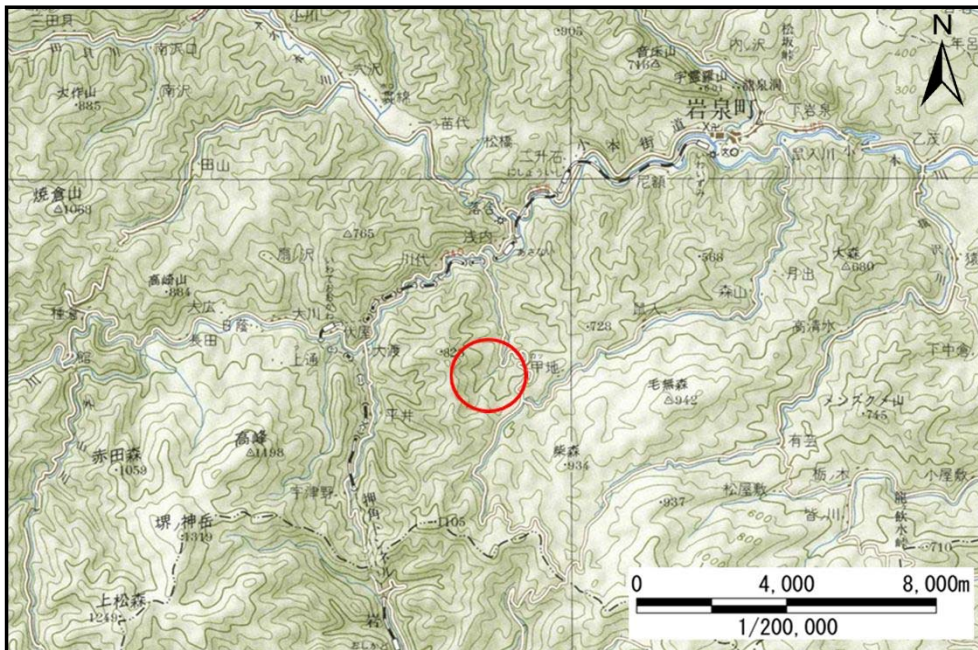


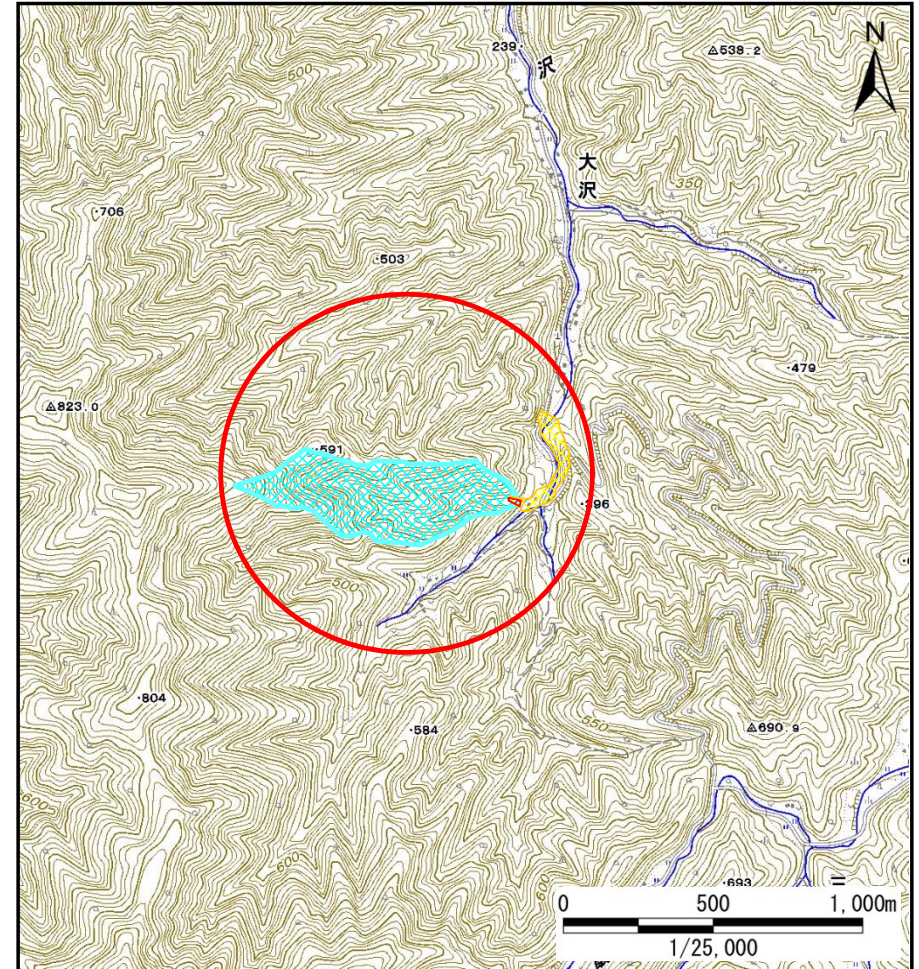
# 土砂災害防止に関する基礎調査(土石流)

表紙 位置,位置図

自然現象の種類	土石流
溪流番号	A071008
水系名	小本川
河川名	大川
溪流名	大沢
所在地	下閉伊郡岩泉町浅内字大沢日向
調査機関	沿岸広域振興局土木部岩泉土木センター



位置図(S=1/200,000)



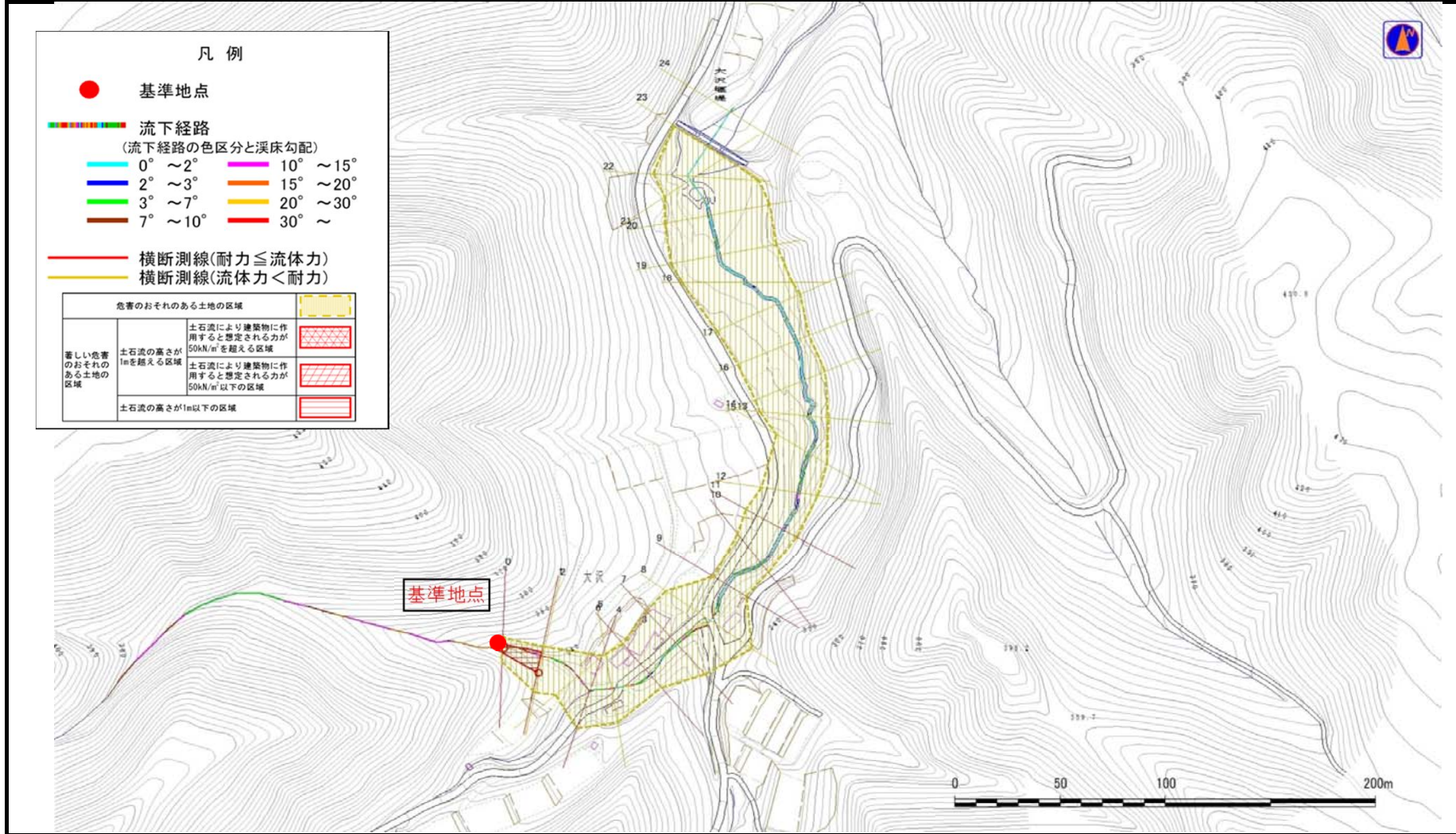
概況図(S=1/25,000)

# 土石流区域調査

様式3-1 危害のおそれのある土地、著しい危害のおそれのある土地の設定図

調査年度	平成27年度
所在地	下閉伊郡岩泉町浅内字大沢日向

溪流の位置	溪流番号	A071008	溪流名	大沢	所在地	下閉伊郡岩泉町浅内字大沢日向
-------	------	---------	-----	----	-----	----------------



## 土石流区域調査

様式3-2 建築物に作用すると想定される衝撃に関する事項

調査年度	平成27年度
------	--------

溪流の位置	溪流番号	A071008	溪流名	大沢	所在地	下閉伊郡岩泉町浅内字大沢日向	
横断測線番号	土石流の高さh(m)	土石流の流体力Fd(kN/m <sup>2</sup> )	建築物の耐力P2(kN/m <sup>2</sup> )	横断測線番号	土石流の高さh(m)	土石流の流体力Fd(kN/m <sup>2</sup> )	建築物の耐力P2(kN/m <sup>2</sup> )
No.0	1.02	31.22	7.52				
No.1	0.60	15.16	11.66				
No.2	0.43	9.86	15.57				
No.3	0.43	9.45	15.73				
No.4	0.76	20.07	9.56				
No.5	0.43	9.44	15.62				
No.6	0.88	24.65	8.48				
No.7	0.90	24.63	8.27				
No.8	0.51	10.31	13.41				
No.9	0.92	22.13	8.17				
No.10	0.84	17.08	8.75				
No.11	0.81	13.22	9.02				
No.12	0.70	8.24	10.27				
No.13	0.77	8.71	9.46				
No.14	0.73	7.16	9.85				
No.15	0.61	4.93	11.57				
No.16	0.51	3.27	13.49				
No.17	0.51	3.15	13.38				
No.18	0.51	3.16	13.39				
No.19	0.56	2.39	12.47				
No.20	0.56	2.34	12.38				
No.21	0.57	2.23	12.22				
No.22	0.57	2.21	12.19				
No.23	0.60	1.91	11.64				
No.24	0.49	2.83	13.86				