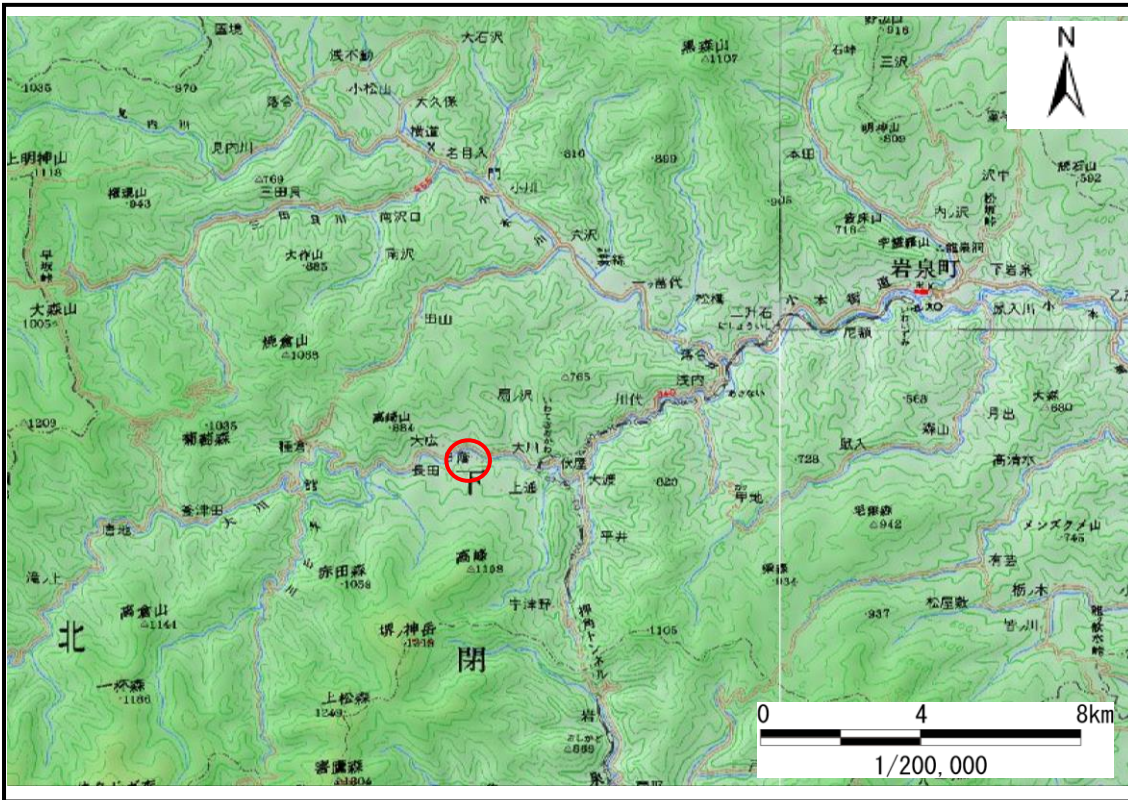


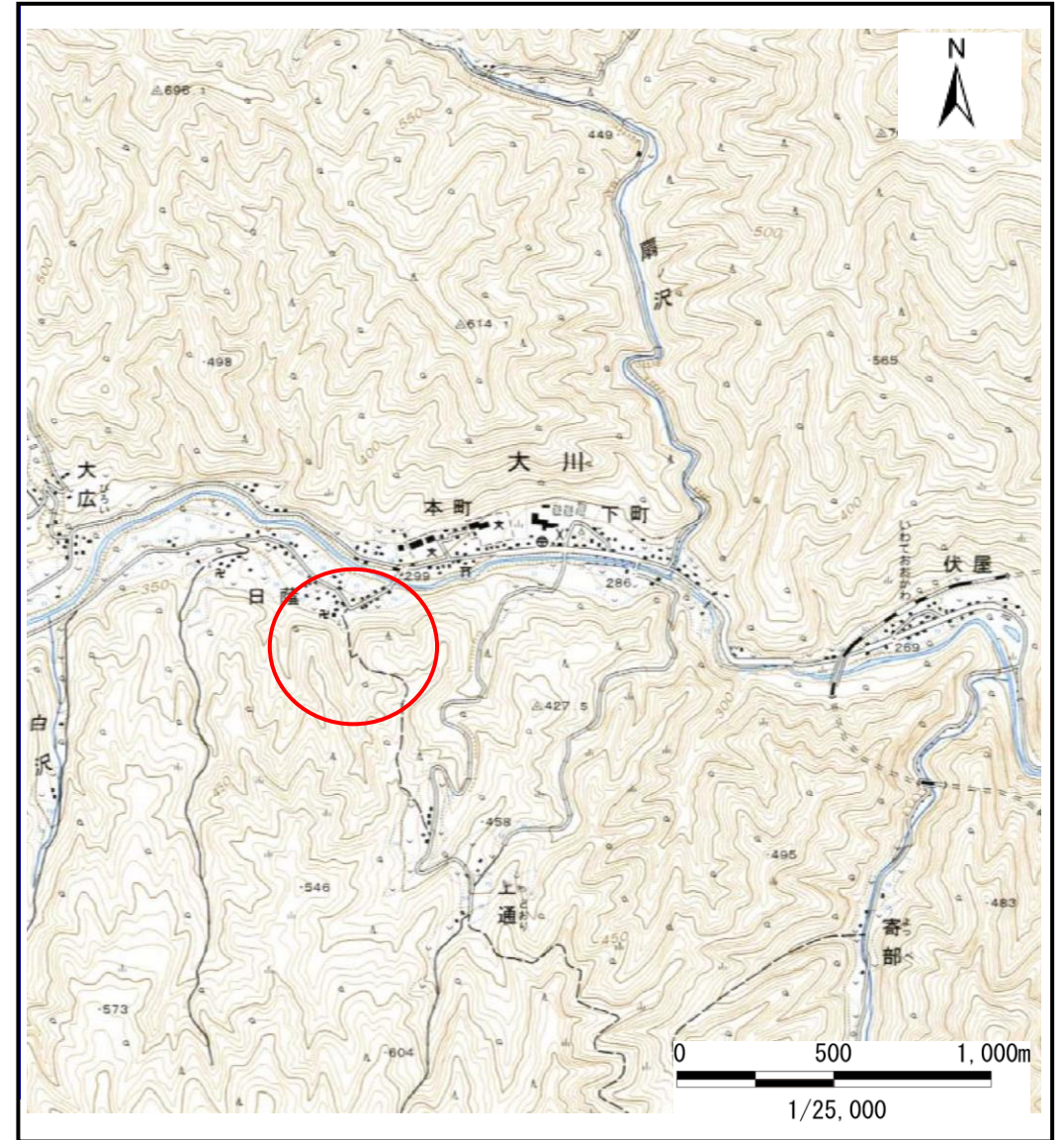
# 土砂災害防止に関する基礎調査(土石流)

表紙 位置,位置図

|         |                       |
|---------|-----------------------|
| 自然現象の種類 | 土石流                   |
| 溪流番号    | A071003               |
| 水系名     | 小本川                   |
| 河川名     | 大川                    |
| 溪流名     | 日蔭の沢2                 |
| 所在地     | 岩手県下閉伊郡岩泉町大字大川小字日蔭道ノ上 |
| 調査機関    | 宮古地方振興局岩泉土木事務所        |



概況図(S=1:200,000)



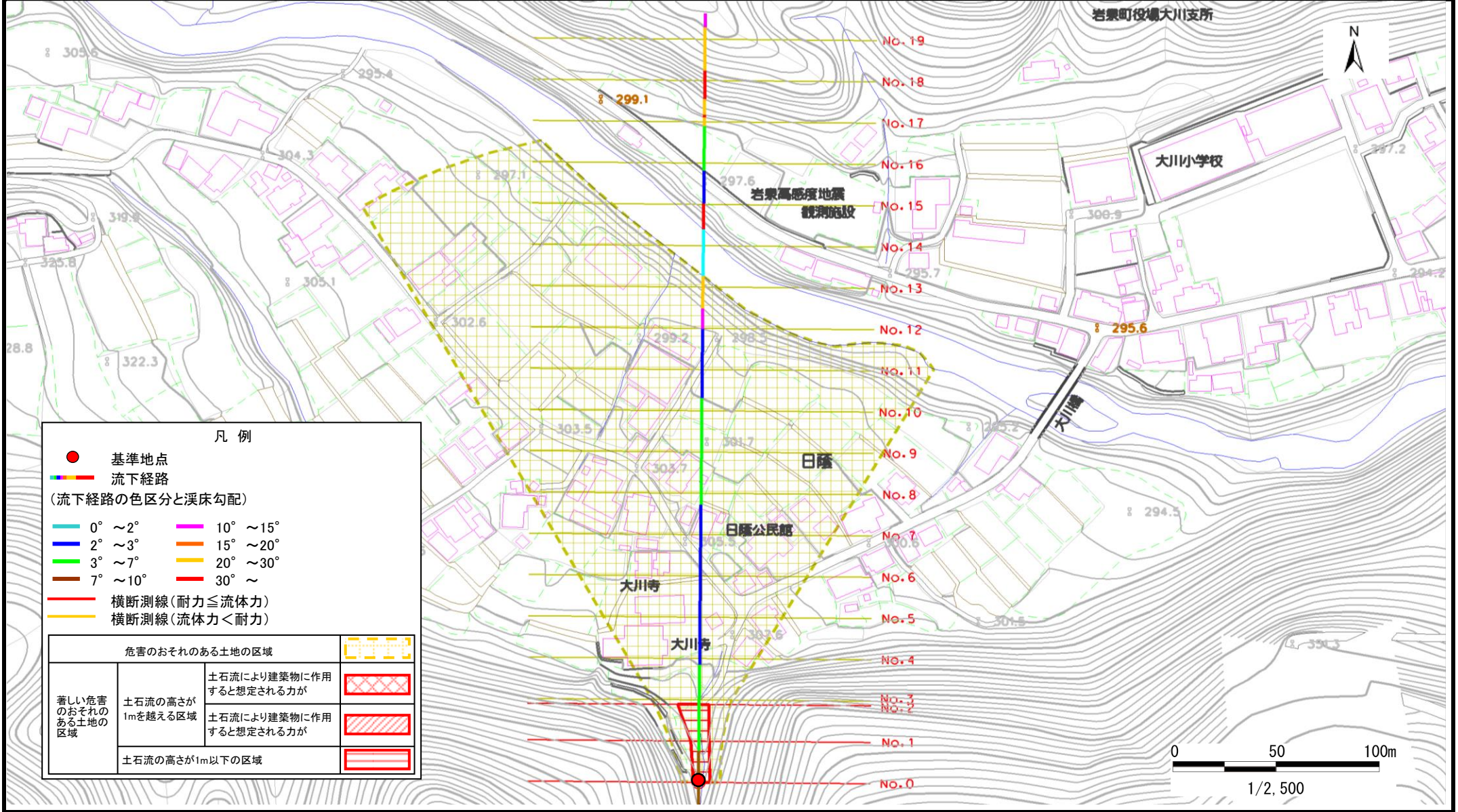
位置図(S=1:25,000)

# 土石流区域調書

様式3-1 危害のおそれのある土地、著しい危害のおそれのある土地の設定図

調査年度 平成19年度

溪流の位置 溪流番号 A071003 溪流名 日蔭の沢2 所在地 岩手県下閉伊郡岩泉町大字大川小字日蔭道ノ上



# 土石流区域調書

様式3-2 建築物に作用すると想定される衝撃に関する事項

|                           |        |
|---------------------------|--------|
| 調査年度                      | 平成19年度 |
| 所在地 岩手県下閉伊郡岩泉町大字大川小字日蔭道ノ上 |        |

| 渓流の位置  | 渓流番号       | A071003                       | 渓流名                          | 日蔭の沢2  | 所在地        | 岩手県下閉伊郡岩泉町大字大川小字日蔭道ノ上         |                              |
|--------|------------|-------------------------------|------------------------------|--------|------------|-------------------------------|------------------------------|
| 横断測線番号 | 土石流の高さh(m) | 土石流の流体力Fd(kN/m <sup>2</sup> ) | 建築物の耐力P2(kN/m <sup>2</sup> ) | 横断測線番号 | 土石流の高さh(m) | 土石流の流体力Fd(kN/m <sup>2</sup> ) | 建築物の耐力P2(kN/m <sup>2</sup> ) |
| No.0   | 0.83       | 32.07                         | 8.91                         |        |            |                               |                              |
| No.1   | 0.76       | 27.88                         | 9.62                         |        |            |                               |                              |
| No.2   | 0.50       | 14.43                         | 13.90                        |        |            |                               |                              |
| No.3   | 0.44       | 12.03                         | 15.54                        |        |            |                               |                              |
| No.4   | 0.42       | 10.08                         | 16.23                        |        |            |                               |                              |
| No.5   | 0.41       | 8.83                          | 16.43                        |        |            |                               |                              |
| No.6   | 0.41       | 8.07                          | 16.50                        |        |            |                               |                              |
| No.7   | 0.40       | 7.20                          | 16.82                        |        |            |                               |                              |
| No.8   | 0.40       | 6.36                          | 17.08                        |        |            |                               |                              |
| No.9   | 0.42       | 5.33                          | 16.08                        |        |            |                               |                              |
| No.10  | 0.44       | 4.38                          | 15.55                        |        |            |                               |                              |
| No.11  | 0.45       | 4.15                          | 15.37                        |        |            |                               |                              |
| No.12  | 0.46       | 3.65                          | 14.91                        |        |            |                               |                              |
| No.13  | 0.46       | 3.65                          | 14.91                        |        |            |                               |                              |
| No.14  | 0.46       | 3.65                          | 14.91                        |        |            |                               |                              |
| No.15  | 0.48       | 3.23                          | 14.43                        |        |            |                               |                              |
| No.16  | 0.55       | 2.16                          | 12.69                        |        |            |                               |                              |
| No.17  | 0.70       | 1.22                          | 10.25                        |        |            |                               |                              |
| No.18  | 0.70       | 1.22                          | 10.25                        |        |            |                               |                              |
| No.19  | 0.70       | 1.22                          | 10.25                        |        |            |                               |                              |
|        |            |                               |                              |        |            |                               |                              |
|        |            |                               |                              |        |            |                               |                              |
|        |            |                               |                              |        |            |                               |                              |
|        |            |                               |                              |        |            |                               |                              |
|        |            |                               |                              |        |            |                               |                              |
|        |            |                               |                              |        |            |                               |                              |
|        |            |                               |                              |        |            |                               |                              |
|        |            |                               |                              |        |            |                               |                              |
|        |            |                               |                              |        |            |                               |                              |