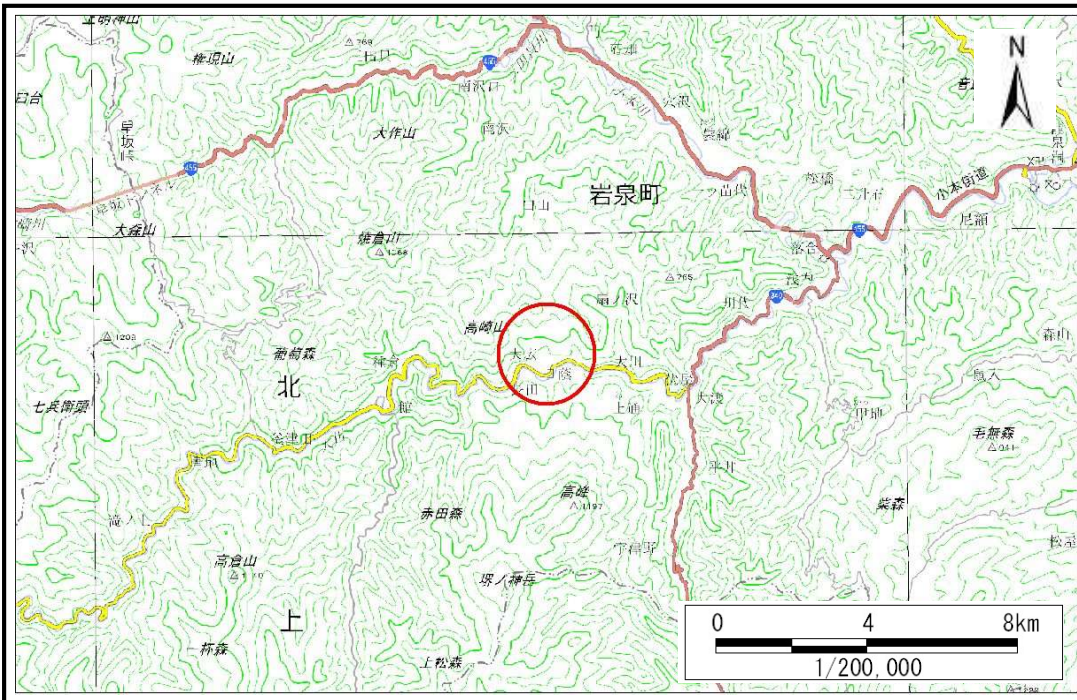


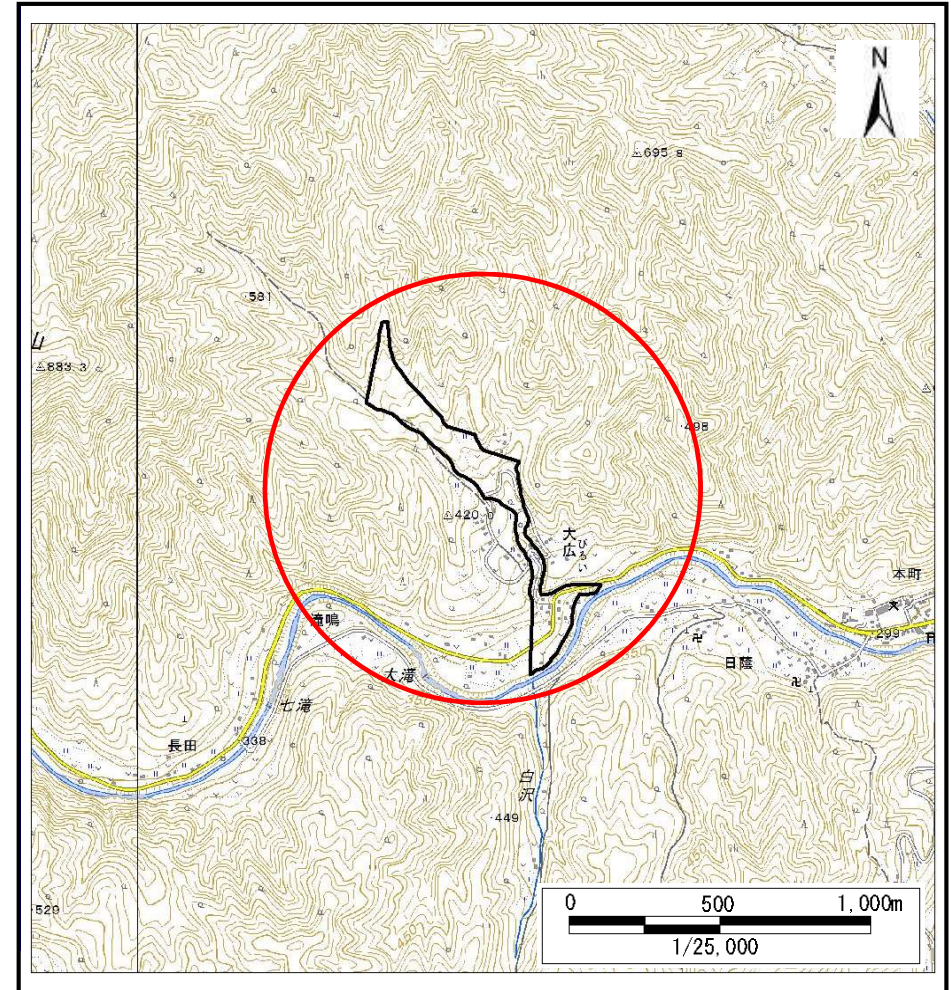
土砂災害防止に関する基礎調査(土石流)

表紙 概況,位置図

自然現象の種類	土石流
溪流番号	A071001
水系名	小本川
河川名	大川
溪流名	大広の沢
所在	岩泉町大川寺庭
調査機関	岩手県沿岸広域振興局岩泉土木センター



概況図(S=1:200,000)



位置図(S=1:25,000)

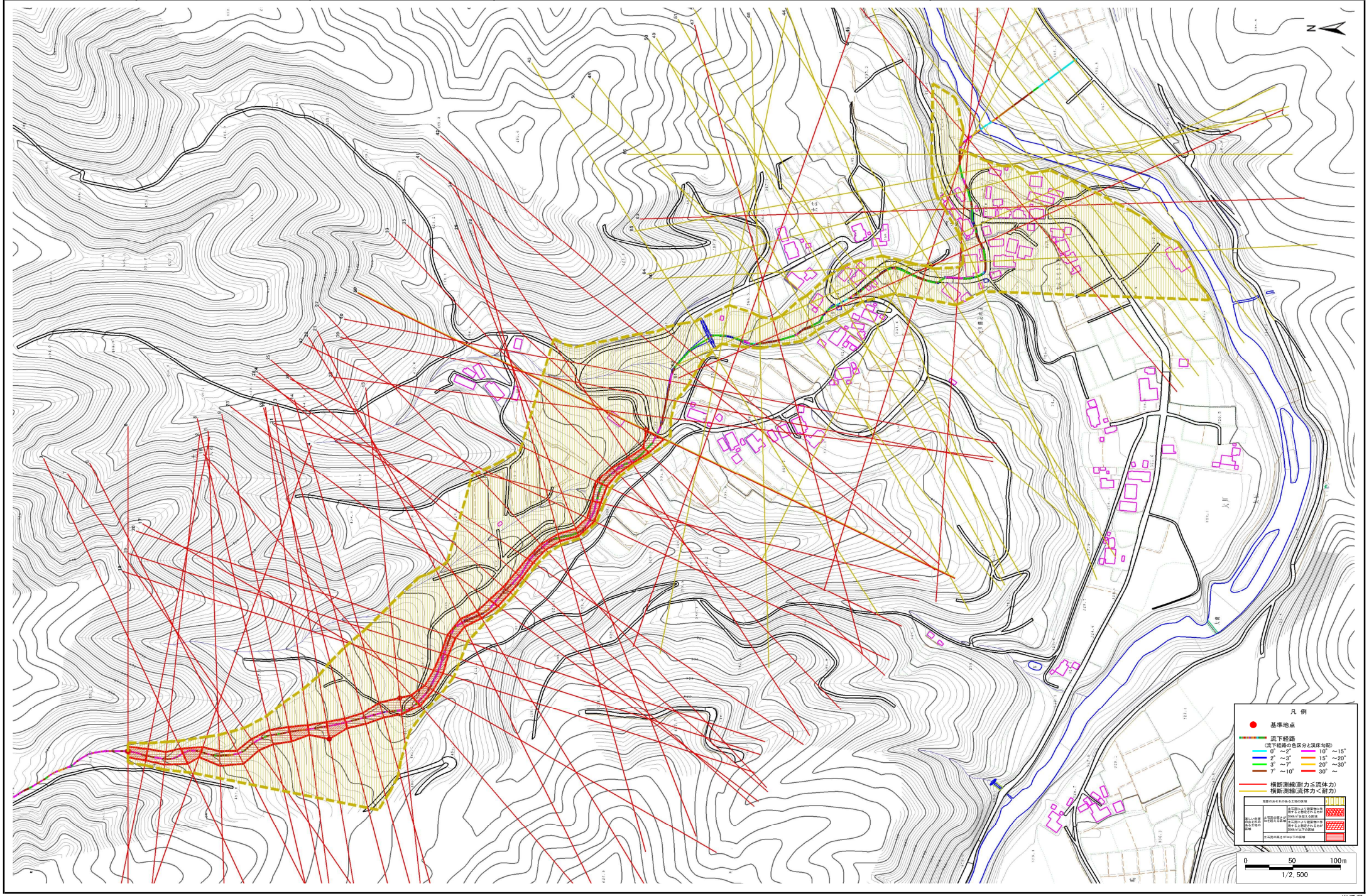
国土地理院の電子地形図200000『盛岡、八戸』及び電子地形図25000『和井内、岩洞、釜津田、陸中大川、有芸、早坂高原、門、陸中五日市、安家、沼袋、端神、玉川』を掲載

岩手県

土石流区域調査

様式3-1 危害のおそれのある土地、著しい危害のおそれのある土地の設定図 (A2)

調査年度	平成28年度					
深流の位置	深流番号	A071001	深流名	大広の沢	所在地	岩泉町大川寺庭



土石流区域調書

様式3-2 建築物に作用すると想定される衝撃に関する事項

調査年度	平成28年度
------	--------

溪流の位置	溪流番号	A071001	溪流名	大広の沢	所在地	岩泉町大川寺庭
-------	------	---------	-----	------	-----	---------

横断測線番号	土石流の高さh(m)	土石流の流体力Fd(kN/m ²)	建築物の耐力P2(kN/m ²)	横断測線番号	土石流の高さh(m)	土石流の流体力Fd(kN/m ²)	建築物の耐力P2(kN/m ²)
No.0	1.09	37.42	7.13	No.27	1.23	39.74	6.56
No.1	1.04	34.98	7.43	No.28	1.22	39.00	6.58
No.2	0.98	32.60	7.77	No.29	1.20	35.55	6.64
No.3	0.83	25.74	8.89	No.30	1.18	33.46	6.76
No.4	1.08	37.13	7.20	No.31	1.15	33.00	6.88
No.5	0.90	28.24	8.34	No.32	0.93	24.07	8.11
No.6	0.89	27.77	8.38	No.33	1.15	29.81	6.87
No.7	0.90	25.88	8.32	No.34	1.27	34.21	6.40
No.8	0.84	23.30	8.77	No.35	1.20	30.50	6.65
No.9	0.82	21.43	8.92	No.36	0.66	10.97	10.81
No.10	1.05	30.03	7.38	No.37	0.59	9.53	11.77
No.11	0.58	13.82	11.95	No.38	1.12	24.64	7.01
No.12	1.04	29.98	7.44	No.39	1.14	25.47	6.91
No.13	0.96	27.50	7.86	No.40	0.91	19.93	8.23
No.14	0.78	20.38	9.37	No.41	0.92	20.15	8.13
No.15	0.58	13.97	12.01	No.42	0.93	18.94	8.12
No.16	0.84	22.27	8.76	No.43	0.58	10.03	12.04
No.17	1.07	31.21	7.25	No.44	0.57	10.24	12.15
No.18	1.05	30.51	7.36	No.45	1.22	25.75	6.59
No.19	1.25	40.04	6.48	No.46	0.58	9.85	11.94
No.20	1.12	34.53	7.01	No.47	1.05	24.67	7.36
No.21	1.10	33.56	7.09	No.48	0.59	9.83	11.93
No.22	1.17	35.19	6.79	No.49	0.59	9.78	11.91
No.23	0.98	28.78	7.73	No.50	0.59	9.20	11.79
No.24	1.07	31.90	7.25	No.51	0.59	8.12	11.79
No.25	1.15	35.24	6.89	No.52	0.58	8.43	11.99
No.26	1.21	39.04	6.60	No.53	0.58	8.56	12.07

