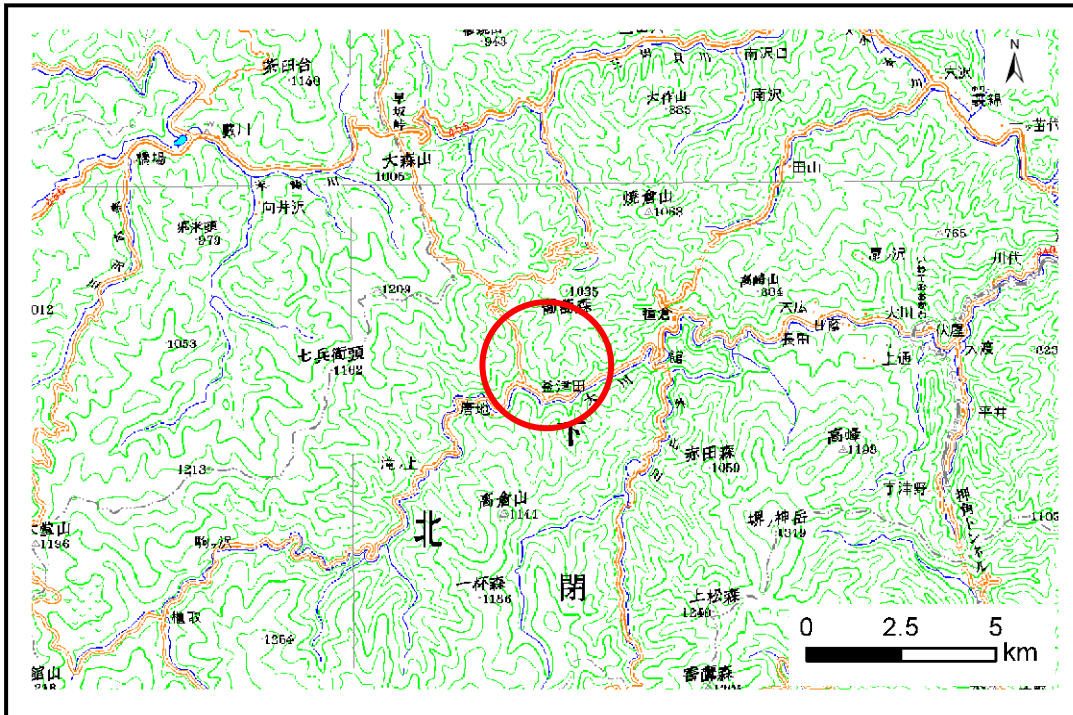


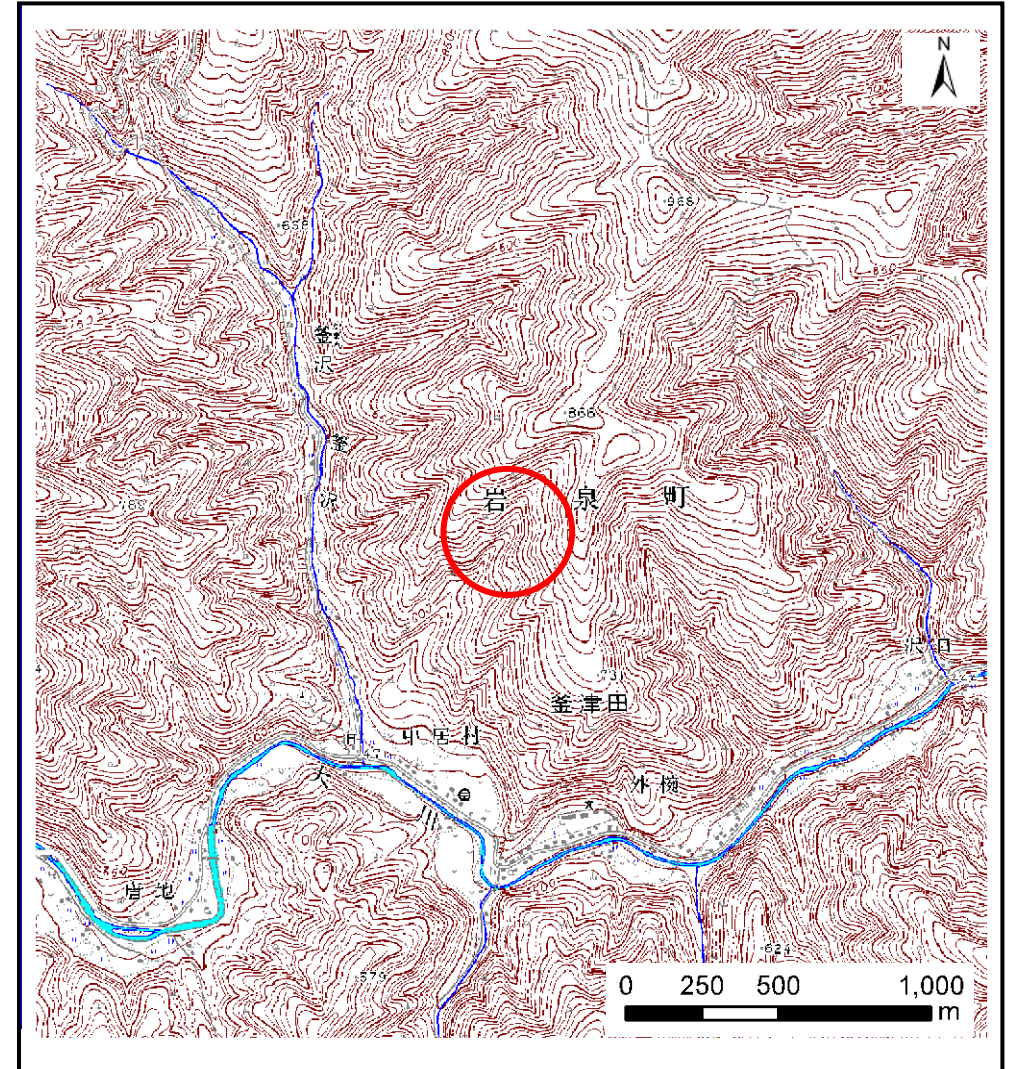
土砂災害防止に関する基礎調査(土石流)

表紙 位置,位置図

自然現象の種類	土石流
溪流番号	A070108
水系名	小本川
河川名	大川
溪流名	仲居村の沢2
所在地	岩手県下閉伊郡岩泉町釜津田
調査機関	宮古地方振興局岩泉土木事務所



位置図(S=1:200,000)



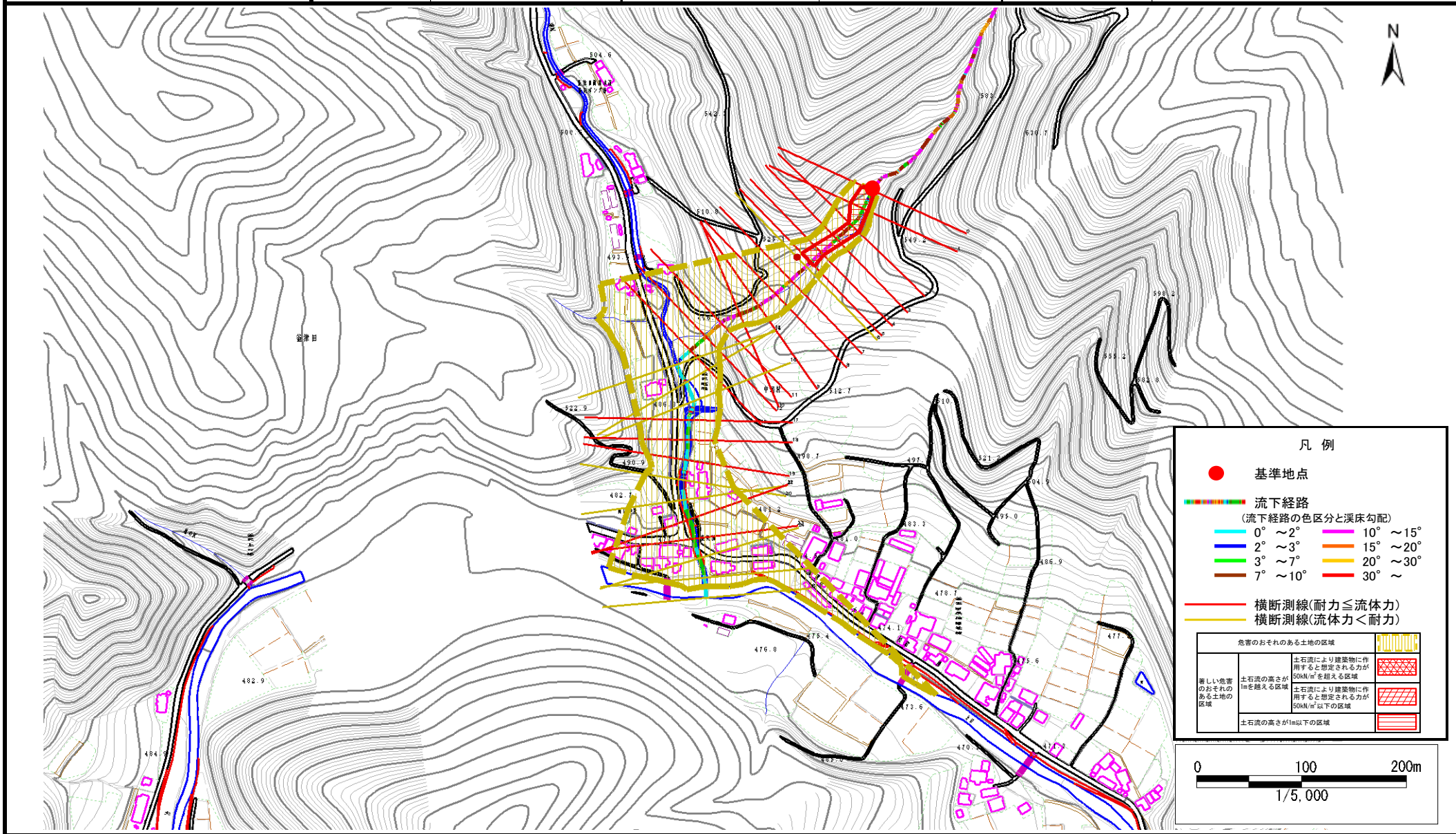
概況図(S=1:25,000)

土石流区域調査

様式3-1 危害のおそれのある土地、著しい危害のおそれのある土地の設定図

調査年度 平成20年度

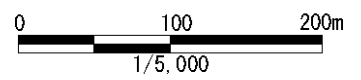
溪流の位置	溪流番号	溪流名	所在地
	A070108	仲居村の沢2	岩手県岩泉町釜津田



凡例

- 基準地点
- 流下経路 (流下経路の色区分と渓床勾配)
 - 0° ~ 2°
 - 2° ~ 3°
 - 3° ~ 7°
 - 7° ~ 10°
 - 10° ~ 15°
 - 15° ~ 20°
 - 20° ~ 30°
 - 30° ~
- 横断測線(耐力 ≧ 流体力)
- 横断測線(流体力 < 耐力)

危害のおそれのある土地の区域	
著しい危害のおそれのある土地の区域	土石流により建築物に作用すると想定される力が 50kN/m ² を超える区域
	土石流により建築物に作用すると想定される力が 50kN/m ² 以下の区域
	土石流の高さが1m以下の区域

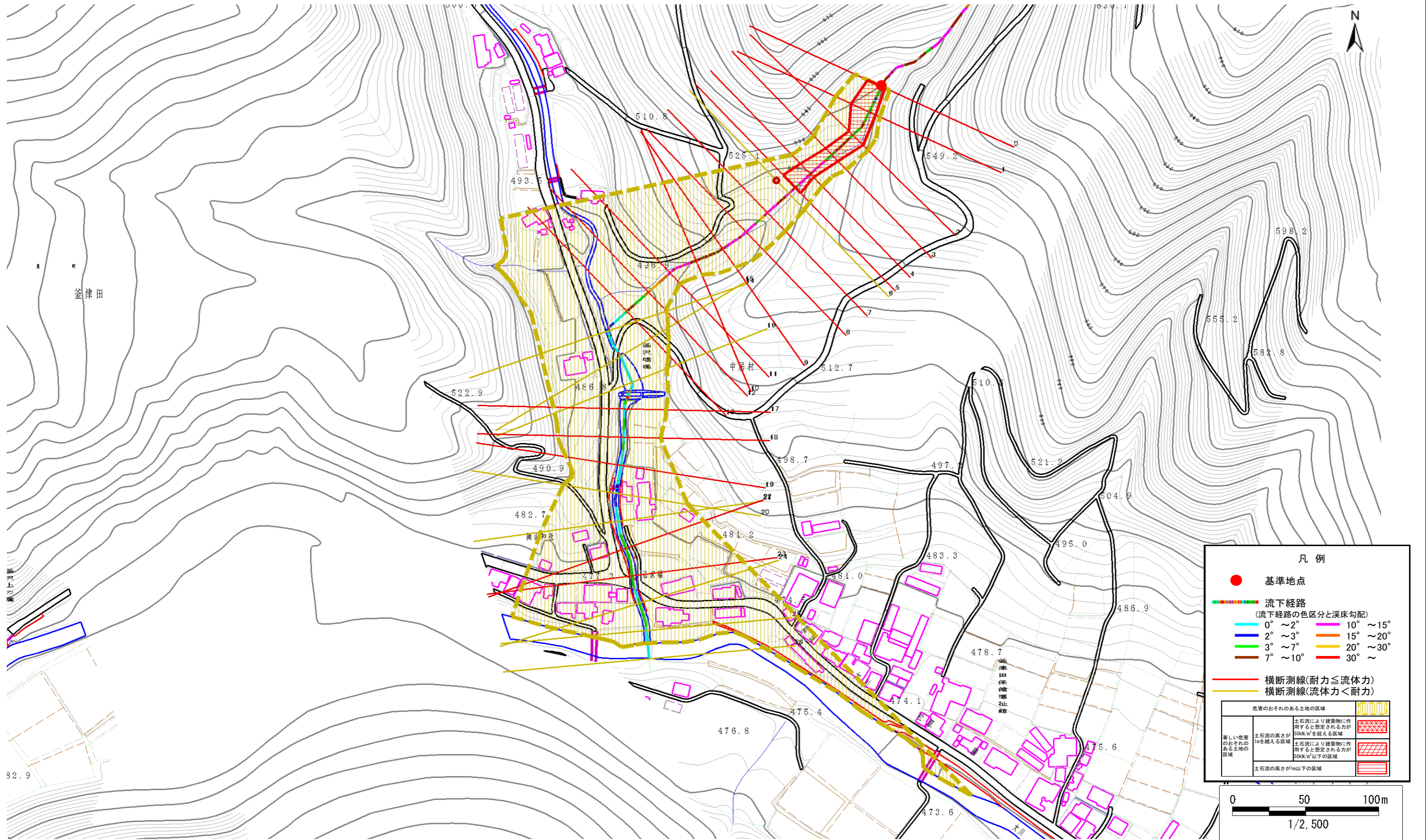


土石流区域調書

様式3-1 危害のおそれのある土地、著しい危害のおそれのある土地の設定図

調査年度 平成20年度

溪流の位置	溪流番号	A070108	溪流名	仲居村の沢2	所在地	岩手県下閉伊郡岩泉町釜津田
-------	------	---------	-----	--------	-----	---------------



凡例

- 基準地点
- 流下経路
(流下経路の色区分と溪床勾配)
 - 0° ~ 2°
 - 2° ~ 3°
 - 3° ~ 7°
 - 7° ~ 10°
 - 10° ~ 15°
 - 15° ~ 20°
 - 20° ~ 30°
 - 30° ~
- 横断測線(耐力 ≤ 流体力)
- 横断測線(流体力 < 耐力)

危害のおそれのある土地の区域	
土石流の高さが1mを超える区域	土石流により建築物に作用すると想定される力が50kN/m ² を超える区域
著しい危害のおそれのある土地の区域	土石流により建築物に作用すると想定される力が50kN/m ² 以下の区域
土石流の高さが1m以下の区域	

0 50 100m
1/2,500

土石流区域調書

様式3-2 建築物に作用すると想定される衝撃に関する事項

調査年度 平成20年度

溪流の位置	溪流番号	A070108	溪流名	仲居村の沢2	所在地	岩手県岩泉町釜津田
-------	------	---------	-----	--------	-----	-----------

横断測線番号	土石流の高さh(m)	土石流の流体力Fd(kN/m ²)	建築物の耐力P2(kN/m2)	横断測線番号	土石流の高さh(m)	土石流の流体力Fd(kN/m ²)	建築物の耐力P2(kN/m2)
No.0	0.98	35.26	7.74				
No.1	0.74	21.47	9.79				
No.2	0.85	24.38	8.66				
No.3	0.89	24.41	8.40				
No.4	0.84	21.30	8.77				
No.5	0.70	15.82	10.25				
No.6	0.56	11.83	12.36				
No.7	0.67	14.55	10.63				
No.8	0.76	18.19	9.50				
No.9	0.95	24.08	7.97				
No.10	1.05	27.13	7.36				
No.11	0.85	20.93	8.72				
No.12	0.76	21.16	9.52				
No.13	0.53	13.25	13.13				
No.14	0.53	12.80	12.93				
No.15	0.54	12.47	12.78				
No.16	0.56	11.76	12.45				
No.17	0.92	22.74	8.14				
No.18	1.03	22.12	7.45				
No.19	0.88	15.59	8.49				
No.20	0.58	8.02	12.02				
No.21	0.75	9.27	9.66				
No.22	1.27	12.26	6.40				
No.23	1.56	13.81	5.59				
No.24	0.67	4.61	10.68				
No.25	0.68	4.37	10.52				
No.26	0.67	4.43	10.57				