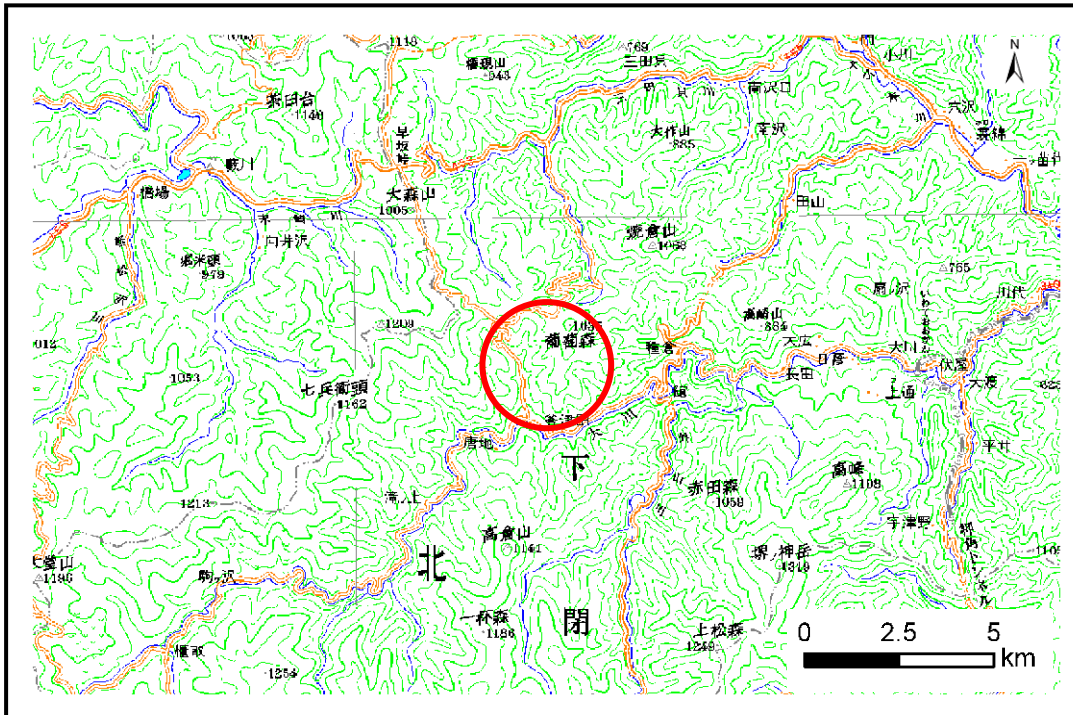


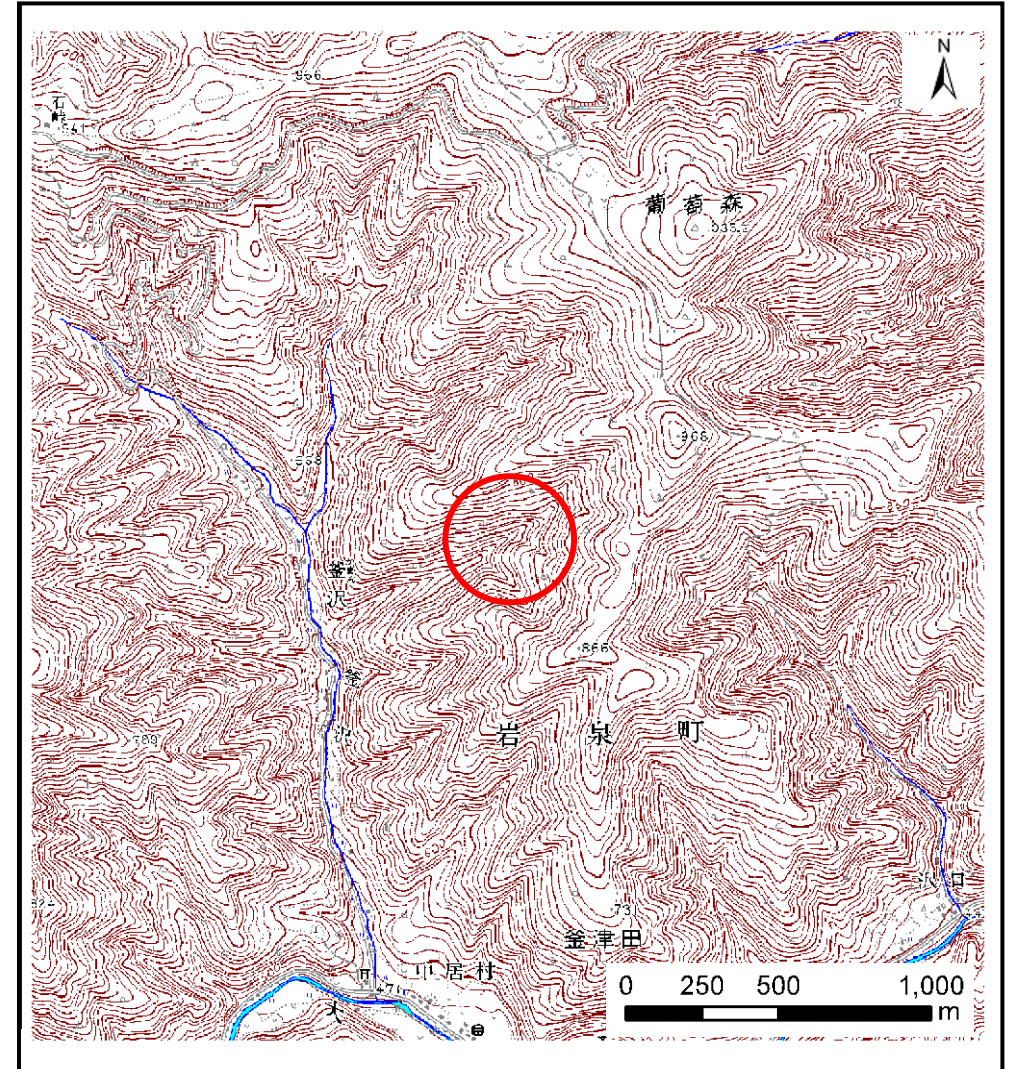
# 土砂災害防止に関する基礎調査(土石流)

表紙 位置,位置図

自然現象の種類	土石流
溪流番号	A070107
水系名	小本川
河川名	大川
溪流名	釜沢5
所在地	岩手県下閉伊郡岩泉町釜津田
調査機関	宮古地方振興局岩泉土木事務所



位置図(S=1:200,000)



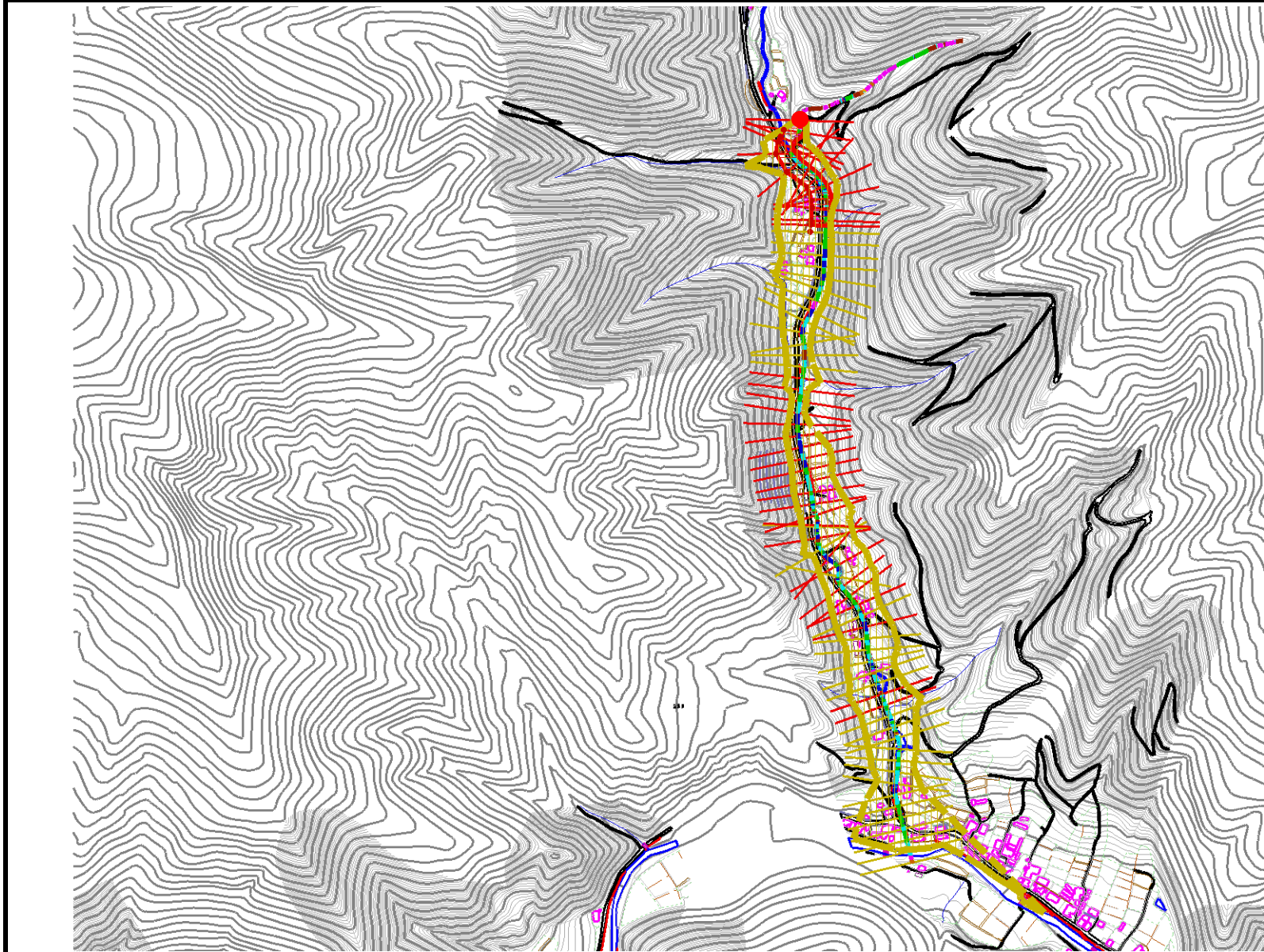
概況図(S=1:25,000)

# 土石流区域調査

様式3-1 危害のおそれのある土地、著しい危害のおそれのある土地の設定図

調査年度 平成20年度

溪流の位置	溪流番号	溪流名	釜沢5	所在地	岩手県岩泉町釜津田
-------	------	-----	-----	-----	-----------



**凡例**

- 基準地点
- 流下経路  
(流下経路の色区分と渓床勾配)
 

0° ~ 2°	10° ~ 15°
2° ~ 3°	15° ~ 20°
3° ~ 7°	20° ~ 30°
7° ~ 10°	30° ~
- 横断測線(耐力 $\leq$ 流体力)
- 横断測線(流体力 $<$ 耐力)

危害のおそれのある土地の区域		凡例
著しい危害のおそれのある土地の区域	土石流の高さが1mを超える区域	土石流により建築物に作用すると想定される力が50N/m <sup>2</sup> を超える区域
	土石流の高さが1mを超える区域	土石流により建築物に作用すると想定される力が50N/m <sup>2</sup> 以下の区域
	土石流の高さが1m以下の区域	

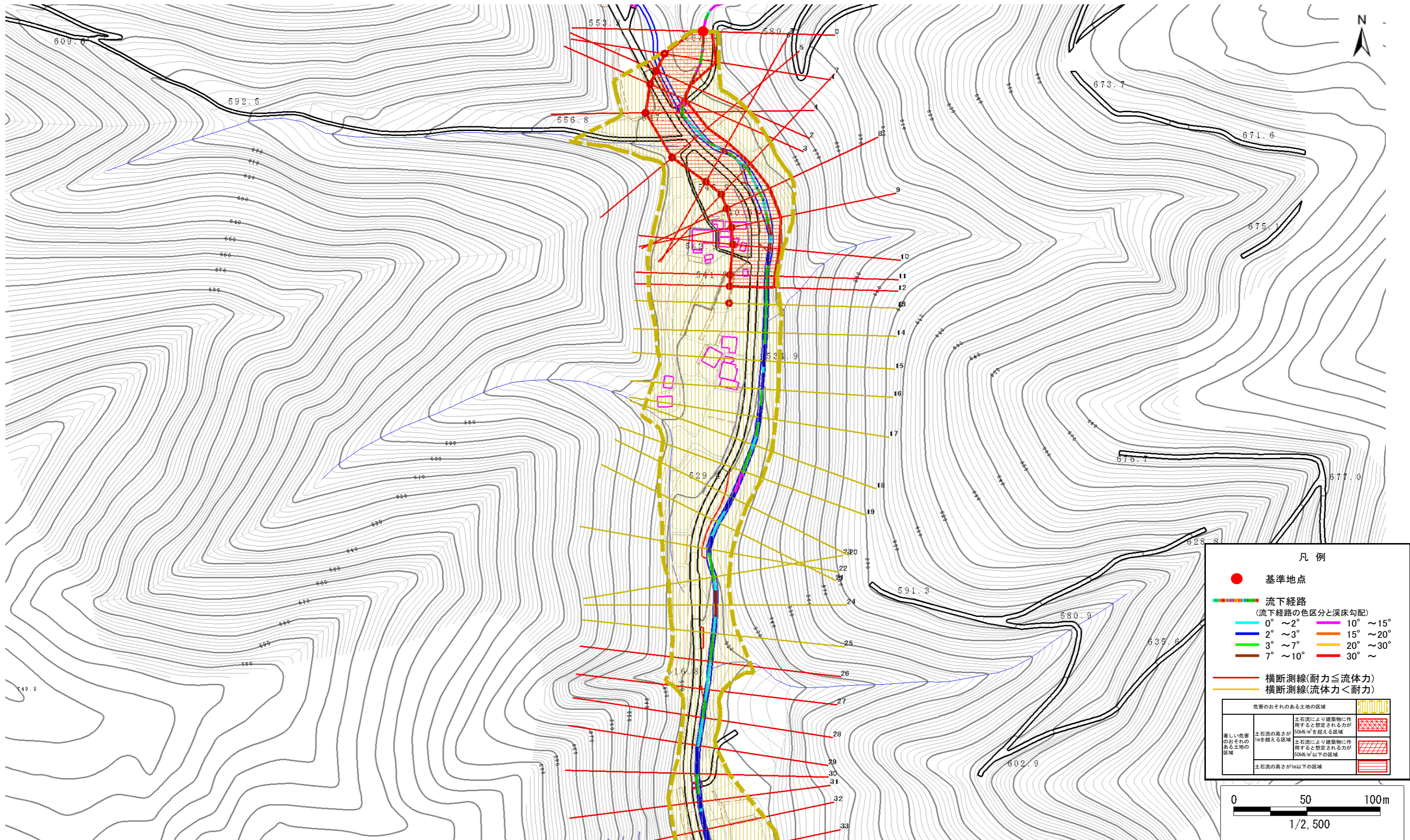
0 200 400m  
1/10,000

# 土石流区域調書

様式3-1 危害のおそれのある土地、著しい危害のおそれのある土地の設定図

調査年度 平成20年度

溪流の位置	溪流番号	A070107	溪流名	釜沢5	所在地	岩手県下閉伊郡岩泉町釜津田
-------	------	---------	-----	-----	-----	---------------



凡例

- 基準地点
- 流下経路  
(流下経路の色区分と渓床勾配)
  - 0° ~ 2°
  - 2° ~ 3°
  - 3° ~ 7°
  - 7° ~ 10°
  - 10° ~ 15°
  - 15° ~ 20°
  - 20° ~ 30°
  - 30° ~
- 横断測線(耐力 ≤ 流体力)
- 横断測線(流体力 < 耐力)

危険のおそれのある土地の区域	土石流により建築物に作用すると想定される力が 50kN/m <sup>2</sup> を超える区域	
著しい危害のおそれのある土地の区域	土石流の高さが 1m を超える区域	
	土石流により建築物に作用すると想定される力が 50kN/m <sup>2</sup> 以下の区域	
	土石流の高さが 1m 以下の区域	

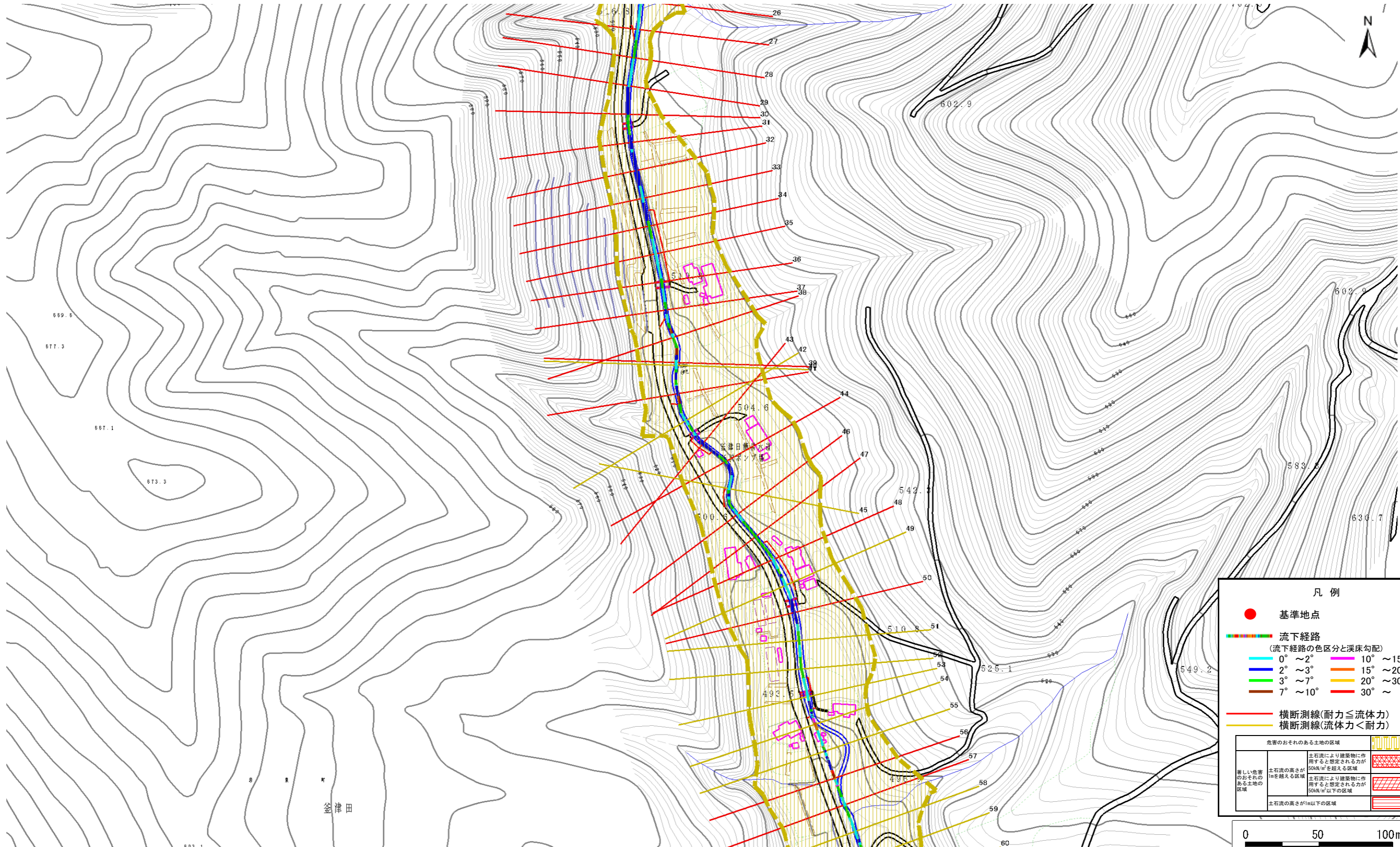
0 50 100m  
1/2,500

# 土石流区域調書

様式3-1 危害のおそれのある土地、著しい危害のおそれのある土地の設定図

調査年度 平成20年度

溪流の位置	溪流番号	A070107	溪流名	釜沢5	所在地	岩手県下閉伊郡岩泉町釜津田
-------	------	---------	-----	-----	-----	---------------



**凡例**

- 基準地点
- 流下経路  
(流下経路の色区分と溪床勾配)
 

0° ~ 2°	10° ~ 15°
2° ~ 3°	15° ~ 20°
3° ~ 7°	20° ~ 30°
7° ~ 10°	30° ~
- 横断測線(耐力 ≤ 流体力)
- 横断測線(流体力 < 耐力)

危険のおそれのある土地の区域	土石流により建築物に作用すると想定される力が50kN/m <sup>2</sup> を超える区域	
著しい危害のおそれのある土地の区域	土石流により建築物に作用すると想定される力が50kN/m <sup>2</sup> 以下の区域	
	土石流の高さが1m以下の区域	

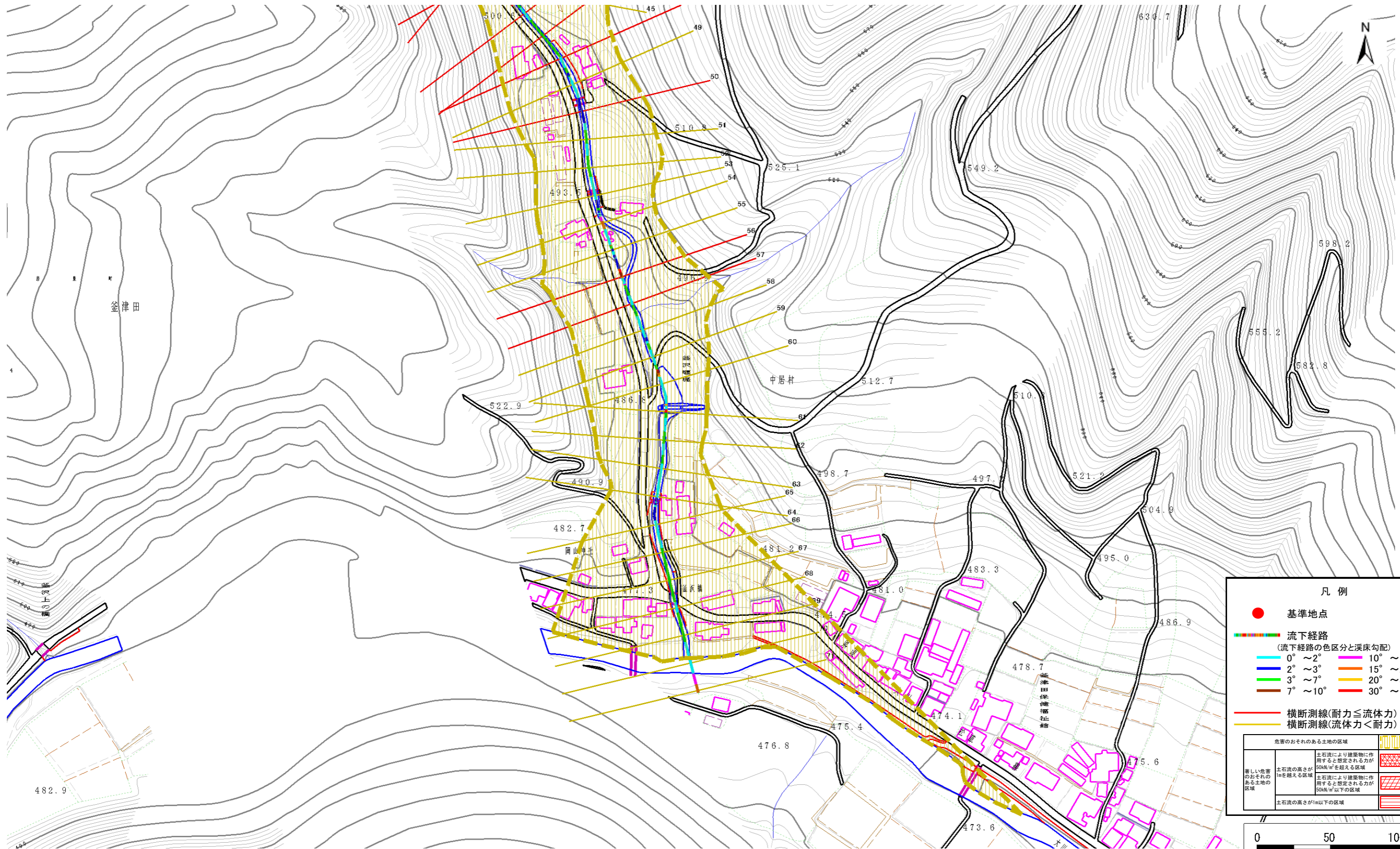
0 50 100m  
1/2,500

# 土石流区域調書

様式3-1 危害のおそれのある土地、著しい危害のおそれのある土地の設定図

調査年度 平成20年度

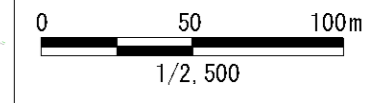
溪流の位置	溪流番号	A070107	溪流名	釜沢5	所在地	岩手県下閉伊郡岩泉町釜津田
-------	------	---------	-----	-----	-----	---------------



凡例

- 基準地点
- — — — — — 流下経路  
(流下経路の色区分と溪床勾配)
- — — — — — 0° ~ 2°    10° ~ 15°  
2° ~ 3°    15° ~ 20°  
3° ~ 7°    20° ~ 30°  
7° ~ 10°    30° ~
- 横断測線(耐力 ≤ 流体力)
- 横断測線(流体力 < 耐力)

危害のおそれのある土地の区域	
著しい危害のおそれのある土地の区域 土石流の高さが10mを超える区域 土石流により建築物に作用すると想定される力が50kN/m <sup>2</sup> 以上の区域	土石流により建築物に作用すると想定される力が50kN/m <sup>2</sup> を超える区域 土石流により建築物に作用すると想定される力が50kN/m <sup>2</sup> 以下の区域 土石流の高さが1m以下の区域



## 土石流区域調書

様式3-2 建築物に作用すると想定される衝撃に関する事項

調査年度 平成20年度

渓流の位置	渓流番号	A070107	渓流名	釜沢5	所在地	岩手県岩泉町釜津田	
横断測線番号	土石流の高さh(m)	土石流の流体力Fd(kN/m <sup>2</sup> )	建築物の耐力P2(kN/m <sup>2</sup> )	横断測線番号	土石流の高さh(m)	土石流の流体力Fd(kN/m <sup>2</sup> )	建築物の耐力P2(kN/m <sup>2</sup> )
No.0	1.96	71.51	4.94	No.27	1.51	16.35	5.69
No.1	0.84	22.50	8.80	No.28	1.53	16.66	5.65
No.2	0.83	21.61	8.87	No.29	1.61	16.45	5.49
No.3	0.82	20.76	8.94	No.30	1.62	13.36	5.47
No.4	0.81	21.19	9.01	No.31	1.49	12.50	5.76
No.5	0.80	17.33	9.18	No.32	1.33	10.99	6.18
No.6	0.79	15.81	9.27	No.33	1.71	14.35	5.30
No.7	0.78	15.20	9.30	No.34	1.69	12.79	5.32
No.8	0.78	13.21	9.36	No.35	1.70	11.95	5.31
No.9	0.78	11.29	9.36	No.36	1.25	6.84	6.47
No.10	0.78	10.55	9.34	No.37	1.64	10.19	5.42
No.11	0.79	9.56	9.28	No.38	1.87	12.33	5.05
No.12	0.79	9.27	9.26	No.39	1.46	9.95	5.83
No.13	0.79	8.85	9.22	No.40	1.05	6.37	7.37
No.14	0.80	8.25	9.14	No.41	1.45	9.78	5.86
No.15	0.84	6.43	8.79	No.42	1.03	6.54	7.45
No.16	0.84	6.33	8.76	No.43	1.70	13.15	5.32
No.17	0.84	6.36	8.78	No.44	2.17	18.67	4.73
No.18	0.84	6.28	8.75	No.45	1.02	6.69	7.51
No.19	0.83	6.51	8.88	No.46	1.31	9.41	6.25
No.20	0.78	7.29	9.31	No.47	1.48	11.75	5.77
No.21	0.80	6.93	9.11	No.48	1.66	14.61	5.38
No.22	0.81	6.75	9.01	No.49	0.99	7.07	7.68
No.23	0.81	6.74	9.00	No.50	1.41	10.20	5.94
No.24	0.81	6.75	9.01	No.51	1.02	6.66	7.50
No.25	0.81	6.89	9.09	No.52	1.04	6.50	7.43
No.26	1.20	12.57	6.66	No.53	1.05	6.29	7.33

