

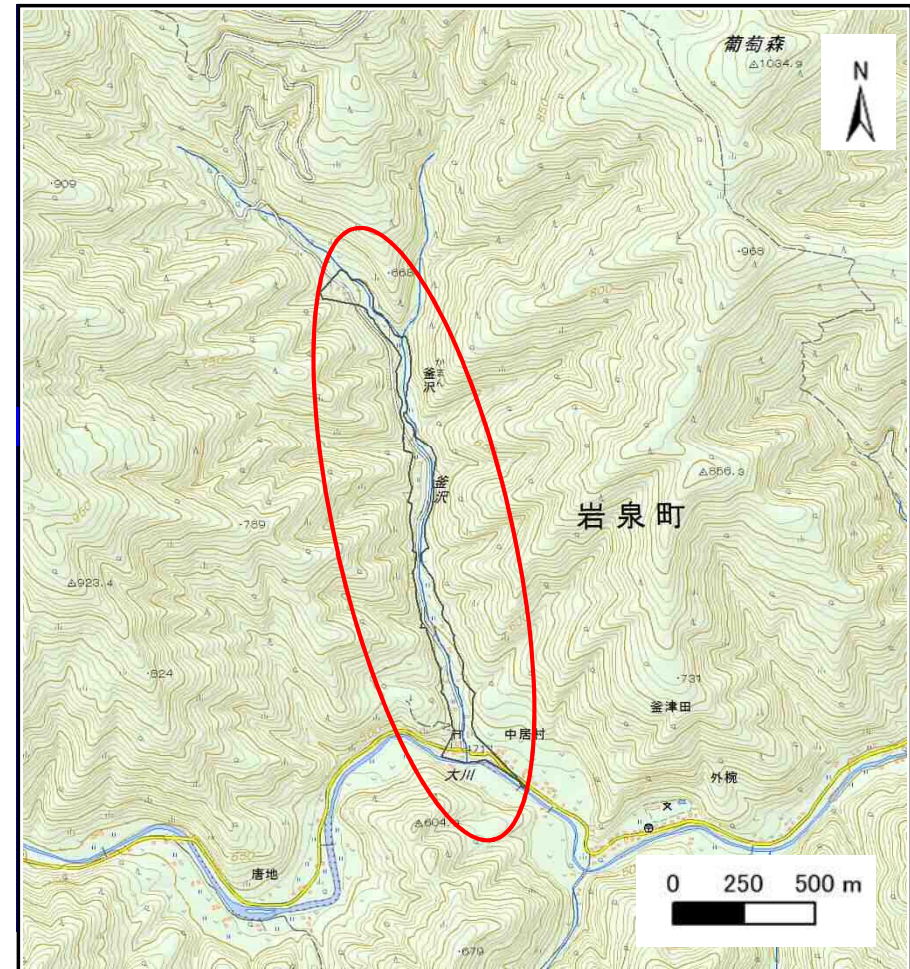
土砂災害防止に関する基礎調査(土石流)

表紙 概況,位置図

自然現象の種類	土石流
溪流番号	A070106-4
水系名	小本川
河川名	大川
溪流名	釜沢4-4
所在地	下閉伊郡岩泉町釜津田字中居村
調査機関	岩手県沿岸広域振興局岩泉土木センター



概況図(S=1:200,000)



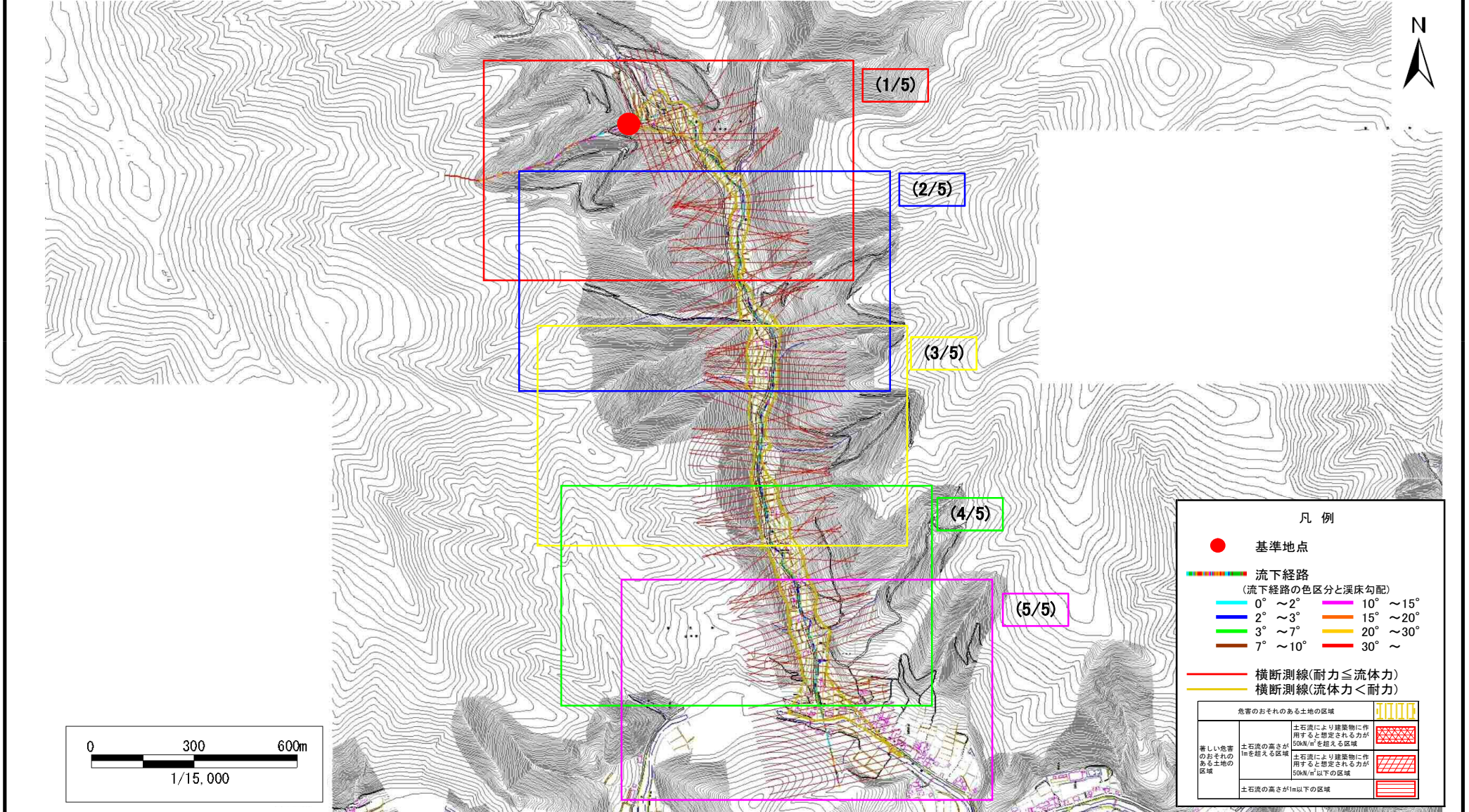
位置図(S=1:25,000)

土石流区域調査

様式3-1 危害のおそれのある土地、著しい危害のおそれのある土地の設定図

調査年度 平成29年度

溪流の位置 溪流番号 A070106-4 溪流名 釜沢4-4 所在地 下閉伊郡岩泉町釜津田字中居村



凡例

- 基準地点
- 流下経路
(流下経路の色区分と渓床勾配)

0° ~ 2°	10° ~ 15°
2° ~ 3°	15° ~ 20°
3° ~ 7°	20° ~ 30°
7° ~ 10°	30° ~
- 横断測線(耐力 ≤ 流体力)
- 横断測線(流体力 < 耐力)

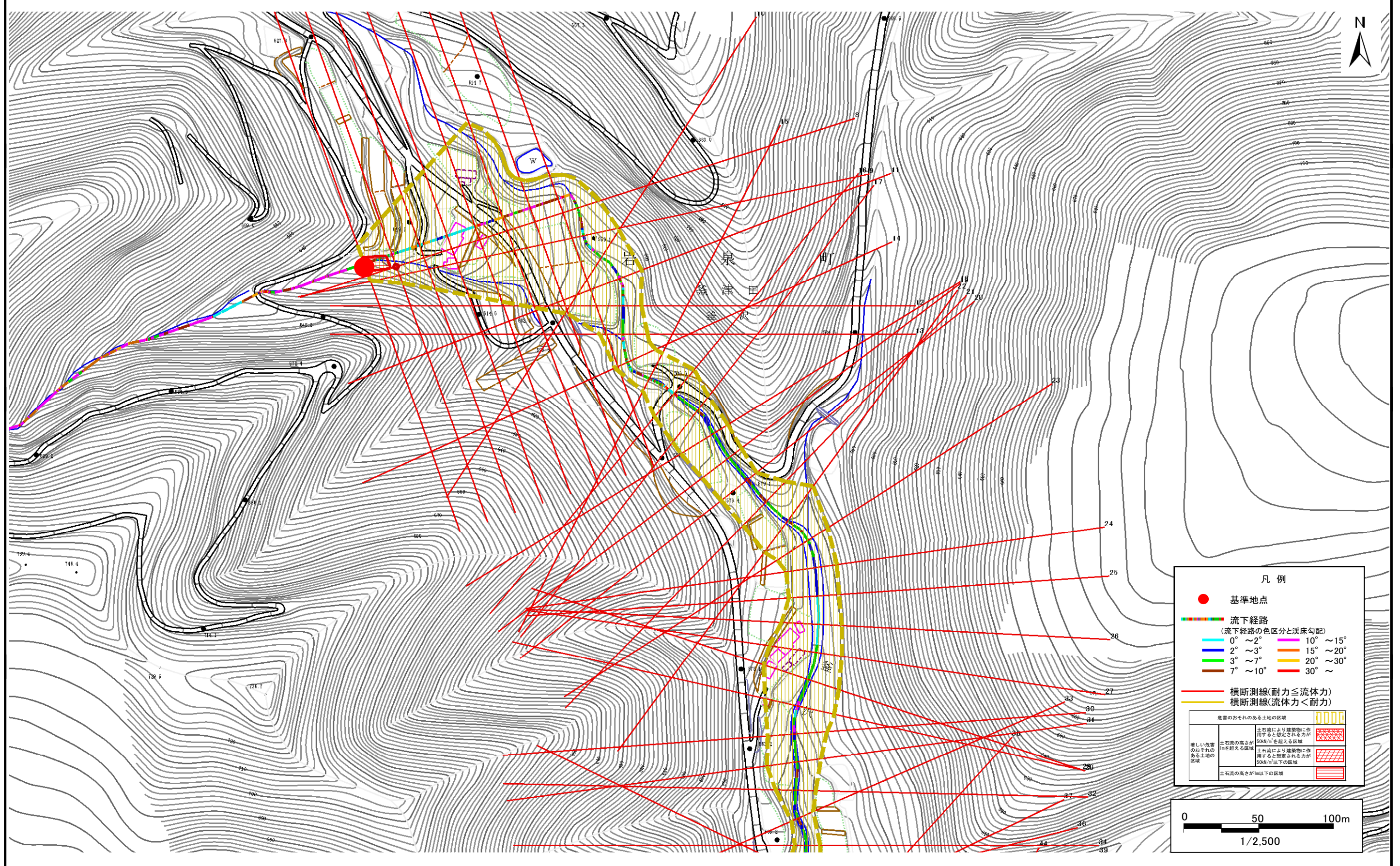
危害のおそれのある土地の区域		凡例
著しい危害のおそれのある土地の区域	土石流の流速が 10m/sec を超える区域	[Red cross-hatch pattern]
	土石流により建築物に作用すると想定される力が 50kN/m ² を超える区域	[Red diagonal lines]
	土石流により建築物に作用すると想定される力が 50kN/m ² 以下の区域	[Red horizontal lines]
土石流の流速が 1m/sec 以下の区域		[White]

土石流区域調書

様式3-1 危害のおそれのある土地、著しい危害のおそれのある土地の設定図(A3)(1/5)

調査年度 平成29年度

溪流の位置 溪流番号 A070106-4 溪流名 釜沢4-4 所在地 下閉伊郡岩泉町釜津田字中居村

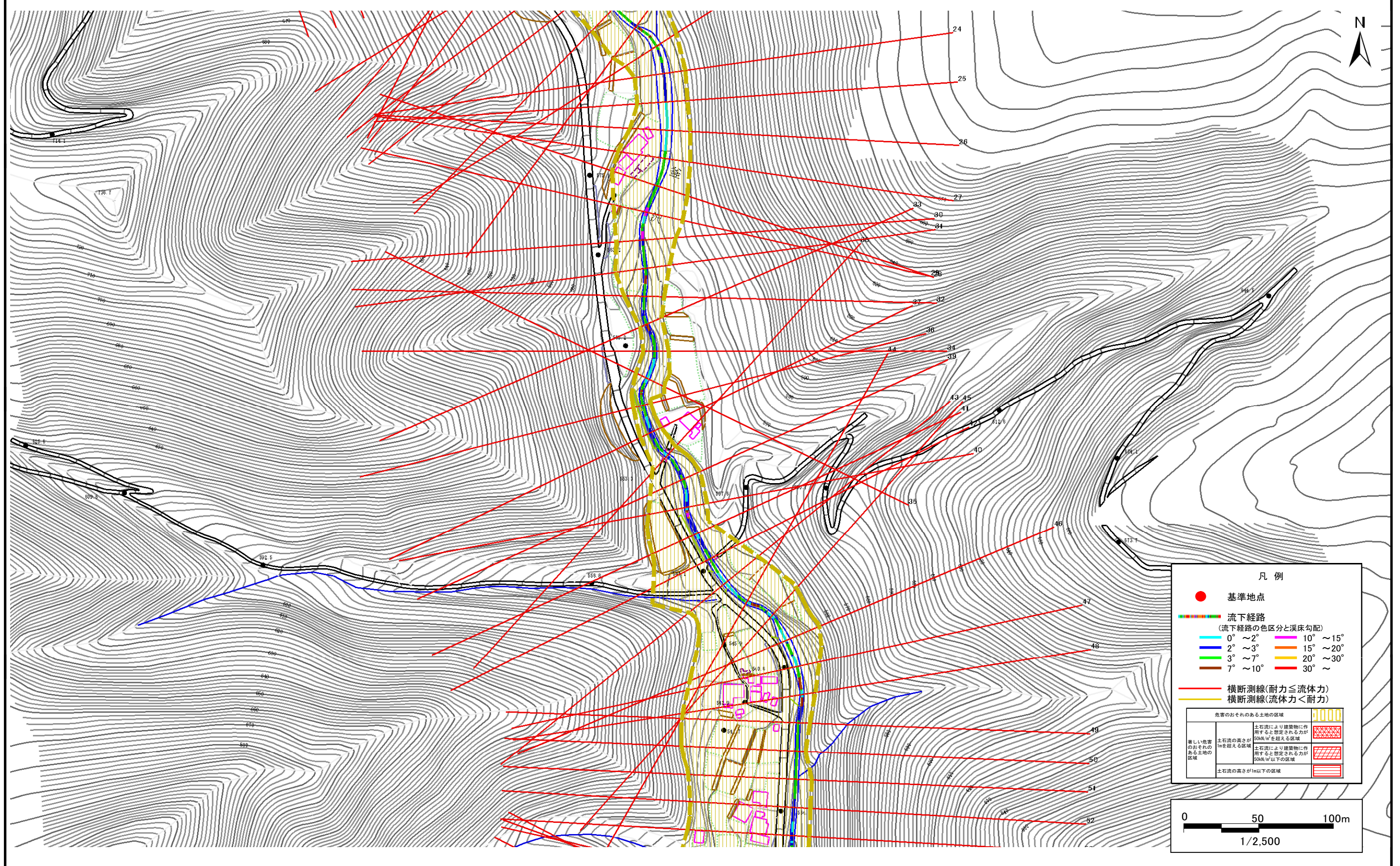


土石流区域調書

様式3-1 危害のおそれのある土地、著しい危害のおそれのある土地の設定図(A3)(2/5)

調査年度 平成29年度

溪流の位置 溪流番号 A070106-4 溪流名 釜沢4-4 所在地 下閉伊郡岩泉町釜津田字中居村

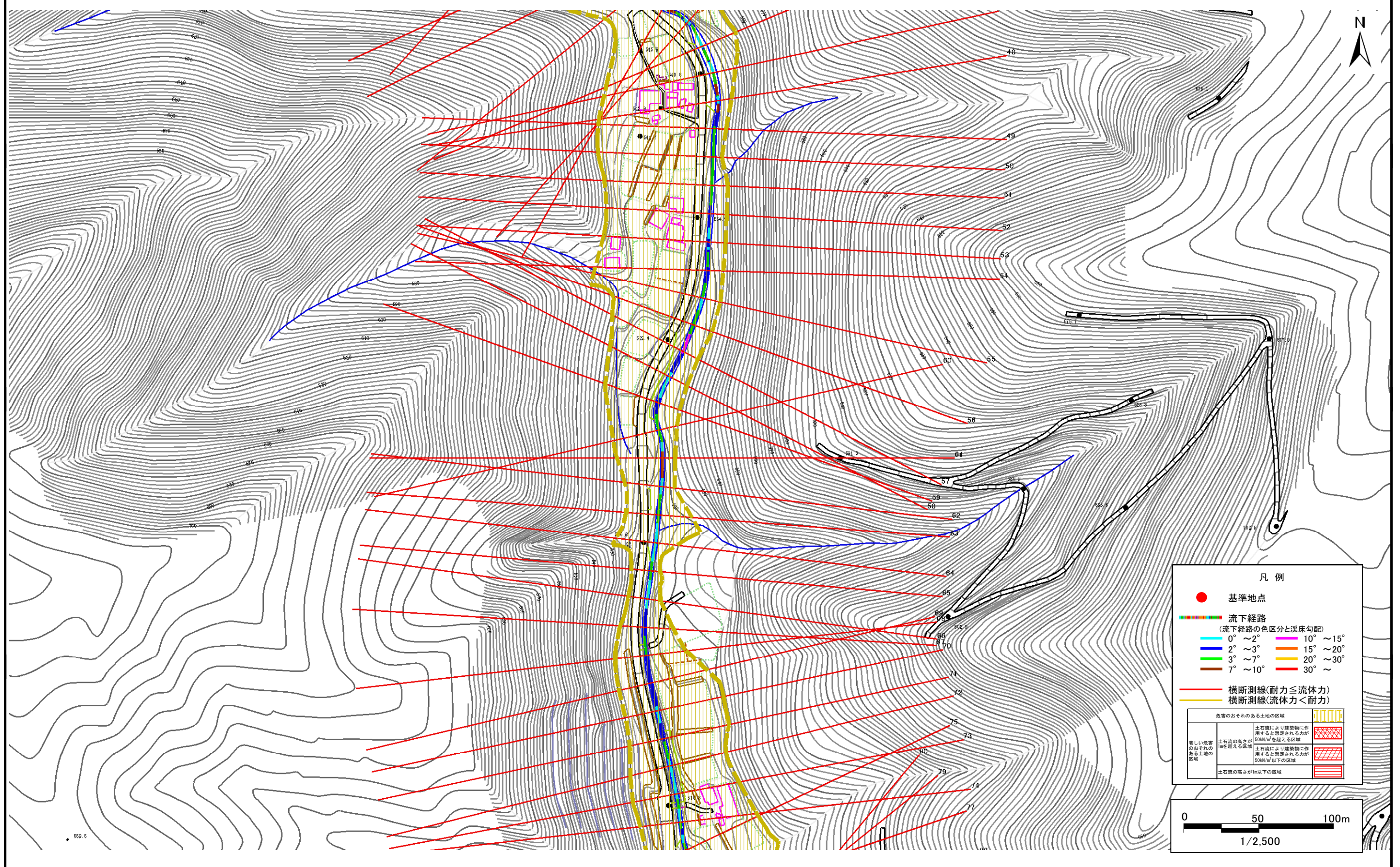


土石流区域調書

様式3-1 危害のおそれのある土地、著しい危害のおそれのある土地の設定図(A3)(3/5)

調査年度 平成29年度

溪流の位置 溪流番号 A070106-4 溪流名 釜沢4-4 所在地 下閉伊郡岩泉町釜津田字中居村

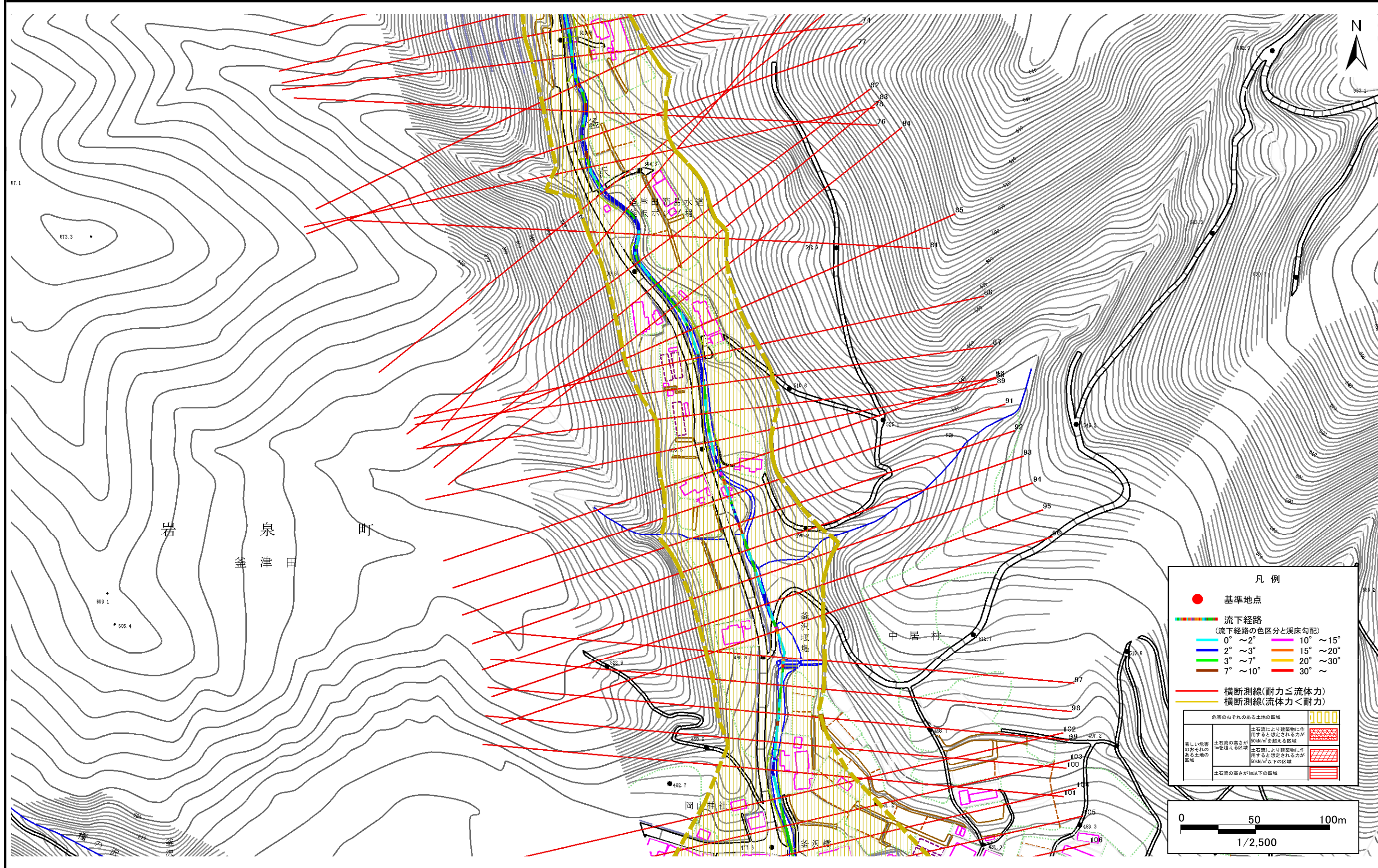


土石流区域調書

様式3-1 危害のおそれのある土地、著しい危害のおそれのある土地の設定図(A3)(4/5)

調査年度 平成29年度

溪流の位置 溪流番号 A070106-4 溪流名 釜沢4-4 所在地 下閉伊郡岩泉町釜津田字中居村

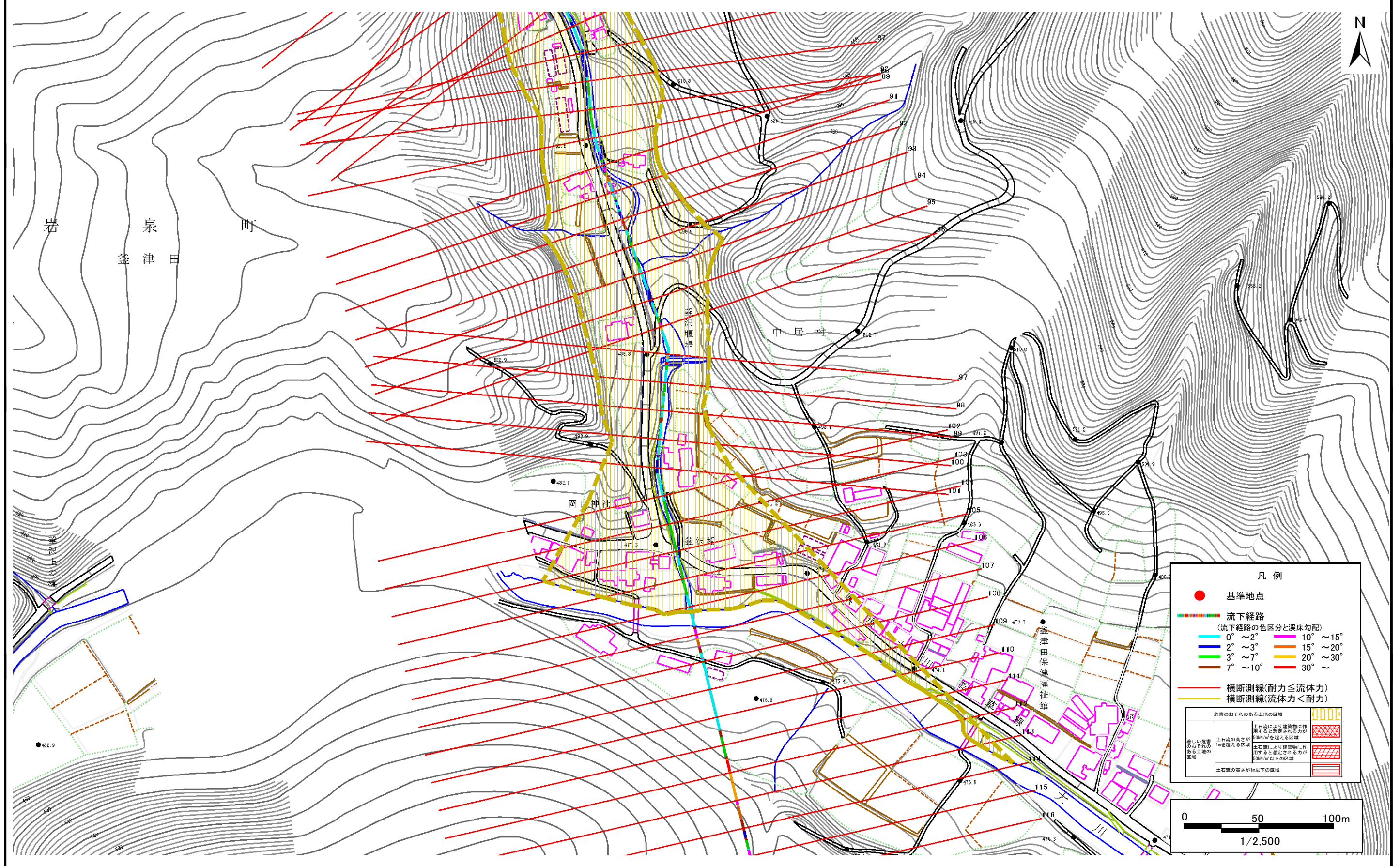


土石流区域調書

様式3-1 危害のおそれのある土地、著しい危害のおそれのある土地の設定図(A3)(5/5)

調査年度 平成29年度

溪流の位置 溪流番号 A070106-4 溪流名 釜沢4-4 所在地 下閉伊郡岩泉町釜津田字中居村



土石流区域調書

様式3-2 建築物に作用すると想定される衝撃に関する事項

調査年度	平成29年度
所在地	下閉伊郡岩泉町釜津田字中居村

溪流の位置	溪流番号	A070106-4	溪流名	釜沢4-4	所在地	下閉伊郡岩泉町釜津田字中居村	
横断測線番号	土石流の高さh(m)	土石流の流体力Fd(kN/m ²)	建築物の耐力P2(kN/m ²)	横断測線番号	土石流の高さh(m)	土石流の流体力Fd(kN/m ²)	建築物の耐力P2(kN/m ²)
No.0	0.70	20.70	10.20	No.27	0.54	5.44	12.72
No.1	0.73	19.92	9.89	No.28	0.61	4.72	11.53
No.2	0.46	10.46	14.79	No.29	0.55	4.05	12.61
No.3	0.44	8.53	15.41	No.30	0.65	5.16	10.95
No.4	0.44	8.34	15.47	No.31	0.70	5.97	10.27
No.5	0.42	6.49	15.91	No.32	0.76	6.40	9.56
No.6	0.41	6.99	16.45	No.33	0.78	6.74	9.33
No.7	0.40	7.20	16.68	No.34	0.91	8.04	8.21
No.8	0.41	7.09	16.56	No.35	0.83	7.42	8.85
No.9	0.67	14.76	10.62	No.36	0.79	6.67	9.24
No.10	0.44	7.98	15.41	No.37	0.91	9.09	8.21
No.11	0.69	13.94	10.34	No.38	0.83	8.37	8.84
No.12	0.63	12.17	11.26	No.39	0.87	8.77	8.51
No.13	0.72	14.17	10.00	No.40	0.61	5.12	11.50
No.14	0.78	14.94	9.32	No.41	0.71	5.57	10.10
No.15	0.78	15.95	9.29	No.42	0.85	7.30	8.66
No.16	0.86	14.46	8.65	No.43	0.90	7.17	8.31
No.17	0.48	5.30	14.13	No.44	0.80	6.04	9.13
No.18	0.66	8.57	10.72	No.45	0.79	5.59	9.19
No.19	0.81	8.73	9.04	No.46	0.80	6.02	9.17
No.20	0.79	8.13	9.28	No.47	0.55	3.41	12.66
No.21	0.79	8.45	9.27	No.48	0.66	4.27	10.72
No.22	0.69	7.33	10.33	No.49	0.77	5.37	9.46
No.23	0.49	4.69	13.89	No.50	0.84	6.27	8.74
No.24	0.55	5.62	12.55	No.51	0.78	6.01	9.30
No.25	0.52	4.96	13.27	No.52	0.72	5.31	9.97
No.26	0.54	5.10	12.77	No.53	0.76	5.77	9.52

土石流区域調書

様式3-2 建築物に作用すると想定される衝撃に関する事項

調査年度	平成29年度
所在地	下閉伊郡岩泉町釜津田字中居村

溪流の位置	溪流番号	A070106-4	溪流名	釜沢4-4	所在地	下閉伊郡岩泉町釜津田字中居村	
横断測線番号	土石流の高さh(m)	土石流の流体力Fd(kN/m ²)	建築物の耐力P2(kN/m ²)	横断測線番号	土石流の高さh(m)	土石流の流体力Fd(kN/m ²)	建築物の耐力P2(kN/m ²)
No.54	0.77	5.56	9.44	No.81	0.76	4.51	9.54
No.55	0.75	5.46	9.67	No.82	0.94	6.10	8.03
No.56	0.74	5.25	9.81	No.83	0.93	5.99	8.06
No.57	0.53	3.55	12.93	No.84	0.88	5.75	8.48
No.58	0.74	6.62	9.79	No.85	0.89	6.31	8.36
No.59	0.68	5.66	10.50	No.86	0.87	6.09	8.53
No.60	0.63	4.83	11.23	No.87	0.94	5.81	8.04
No.61	0.66	5.07	10.74	No.88	0.56	2.98	12.31
No.62	0.70	5.32	10.26	No.89	0.58	2.87	12.12
No.63	0.63	4.91	11.27	No.90	0.94	5.58	8.01
No.64	0.69	5.83	10.36	No.91	0.66	3.38	10.78
No.65	0.81	7.10	9.07	No.92	0.62	2.41	11.32
No.66	0.83	7.25	8.85	No.93	0.61	2.52	11.53
No.67	0.84	7.14	8.76	No.94	0.56	2.97	12.41
No.68	0.91	6.39	8.22	No.95	0.57	2.82	12.12
No.69	1.06	7.87	7.33	No.96	0.59	2.67	11.84
No.70	0.96	7.06	7.91	No.97	0.56	2.96	12.39
No.71	0.99	7.19	7.68	No.98	0.58	2.81	12.11
No.72	0.96	6.36	7.87	No.99	0.67	4.41	10.66
No.73	0.96	5.55	7.92	No.100	0.78	5.46	9.30
No.74	1.00	5.31	7.64	No.101	0.53	3.27	12.95
No.75	0.99	5.09	7.73	No.102	0.84	6.83	8.81
No.76	0.76	3.75	9.49	No.103	0.83	6.47	8.85
No.77	0.57	2.89	12.15	No.104	0.89	6.09	8.34
No.78	0.90	5.24	8.31	No.105	1.03	7.80	7.48
No.79	0.86	5.17	8.60	No.106	0.99	7.68	7.72
No.80	1.02	6.62	7.50	No.107	0.54	3.19	12.81

