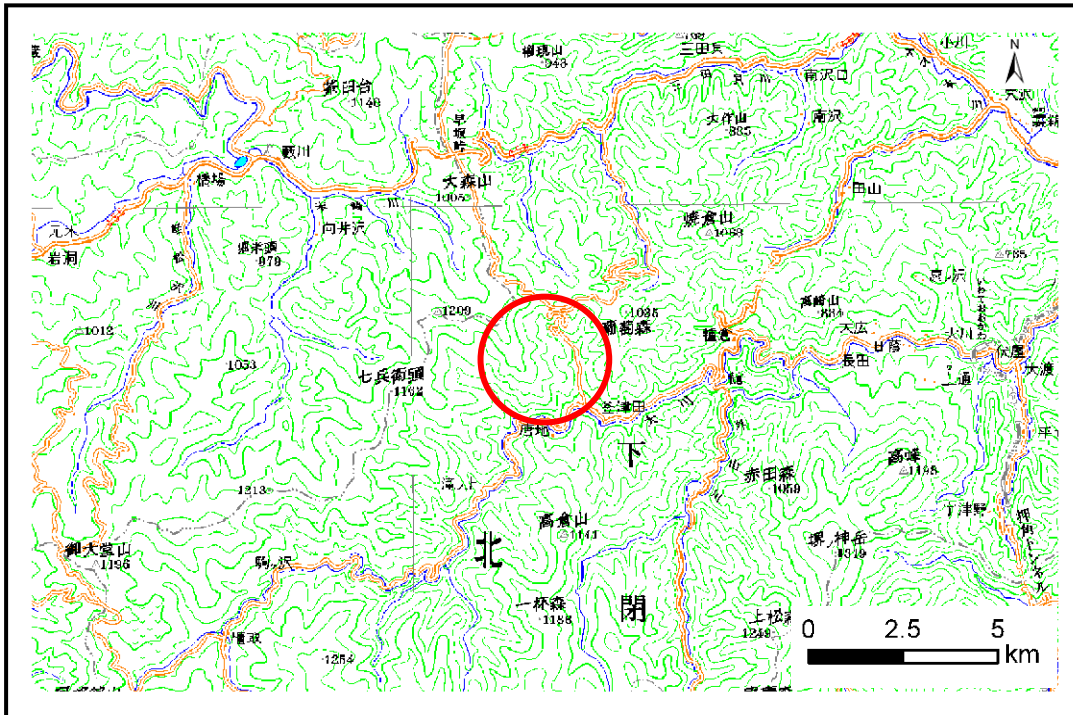


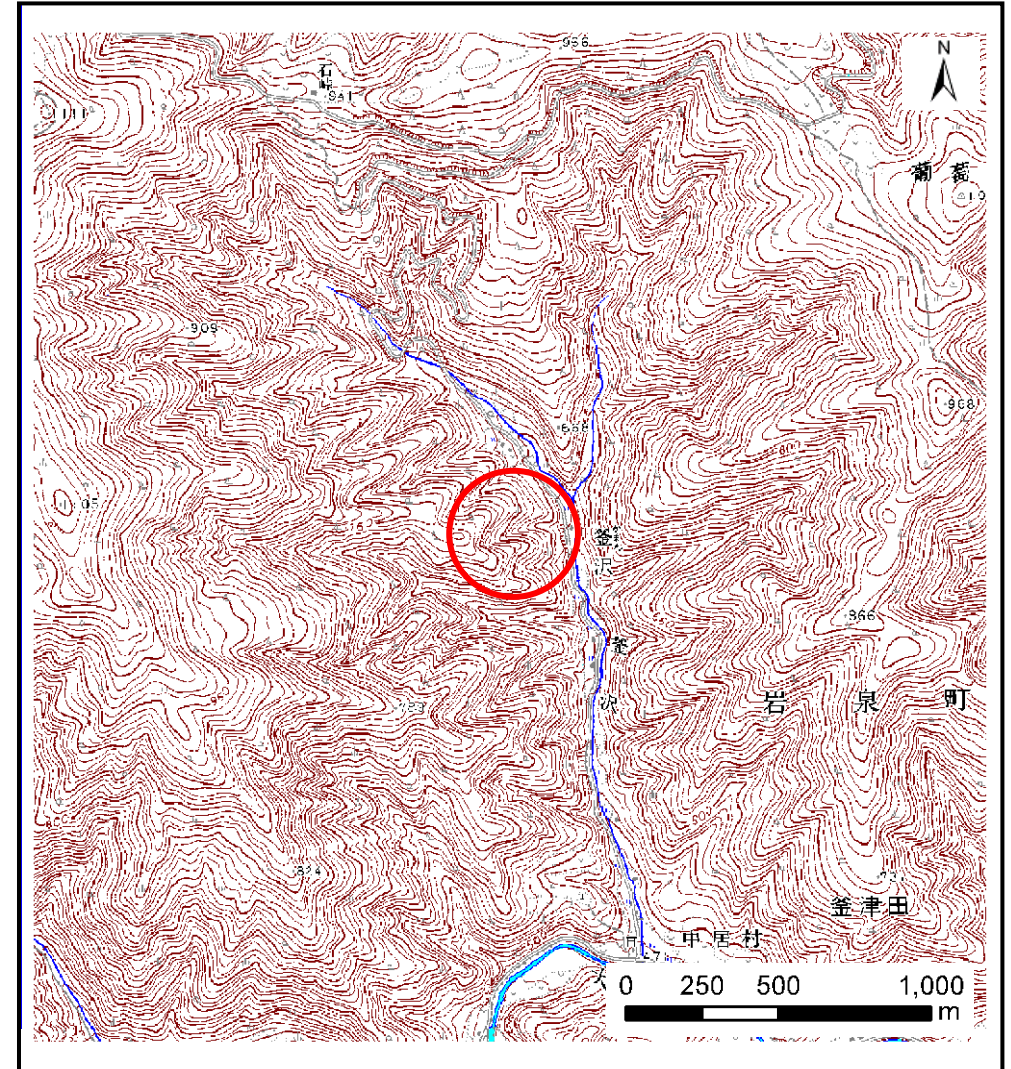
土砂災害防止に関する基礎調査(土石流)

表紙 位置,位置図

自然現象の種類	土石流
溪流番号	A070104
水系名	小本川
河川名	大川
溪流名	釜沢2
所在地	岩手県下閉伊郡岩泉町釜津田
調査機関	宮古地方振興局岩泉土木事務所



位置図(S=1:200,000)



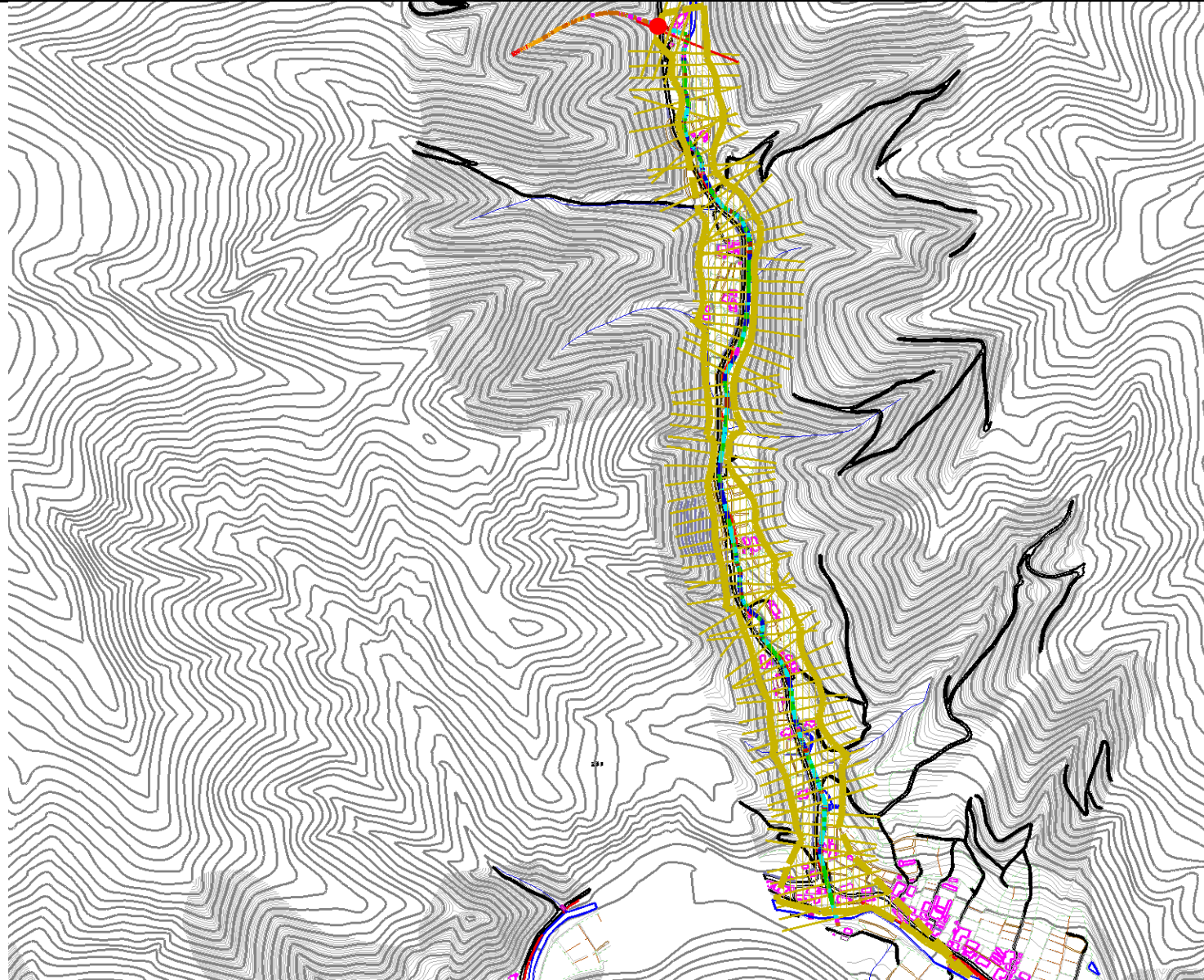
概況図(S=1:25,000)

土石流区域調査

様式3-1 危害のおそれのある土地、著しい危害のおそれのある土地の設定図

調査年度 平成20年度

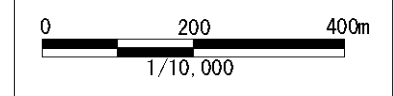
溪流の位置 溪流番号 A070104 溪流名 釜沢2 所在地 岩手県岩泉町釜津田



凡例

- 基準地点
- 流下経路 (流下経路の色区分と渓床勾配)
 - 0° ~ 2°
 - 2° ~ 3°
 - 3° ~ 7°
 - 7° ~ 10°
 - 10° ~ 15°
 - 15° ~ 20°
 - 20° ~ 30°
 - 30° ~
- 横断測線(耐力 ≤ 流体力)
- 横断測線(流体力 < 耐力)

危害のおそれのある土地の区域		凡例
著しい危害のおそれのある土地の区域	土石流の高さが1mを超える区域	土石流により建築物に作用すると想定される力が50kN/m ² を超える区域
	土石流の高さが1mを超える区域	土石流により建築物に作用すると想定される力が50kN/m ² 以下の区域
	土石流の高さが1m以下の区域	

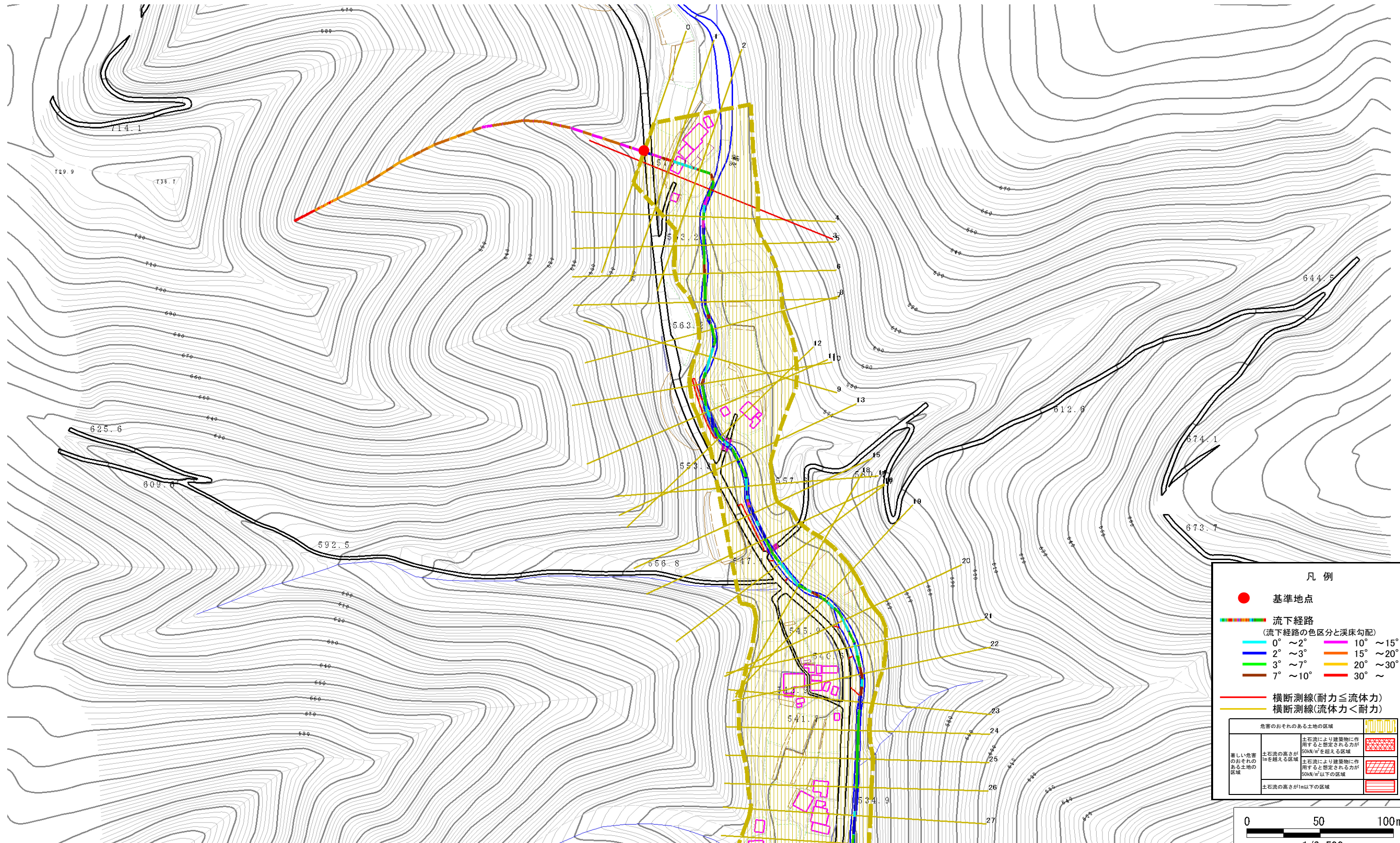


土石流区域調書

様式3-1 危害のおそれのある土地、著しい危害のおそれのある土地の設定図

調査年度 平成20年度

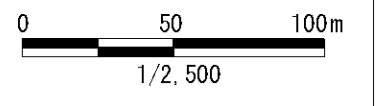
溪流の位置	溪流番号	A070104	溪流名	釜沢2	所在地	岩手県下閉伊郡岩泉町釜津田
-------	------	---------	-----	-----	-----	---------------



凡例

- 基準地点
- 流下経路
(流下経路の色区分と溪床勾配)
 - 0° ~ 2°
 - 2° ~ 3°
 - 3° ~ 7°
 - 7° ~ 10°
 - 10° ~ 15°
 - 15° ~ 20°
 - 20° ~ 30°
 - 30° ~
- 横断測線(耐力 ≤ 流体力)
- 横断測線(流体力 < 耐力)

危険のおそれのある土地の区域	土石流により建築物に作用すると想定される力が50kN/m ² を超える区域	
著しい危害のおそれのある土地の区域	土石流の高さが1mを超える区域	
	土石流により建築物に作用すると想定される力が50kN/m ² 以下の区域	
	土石流の高さが1m以下の区域	

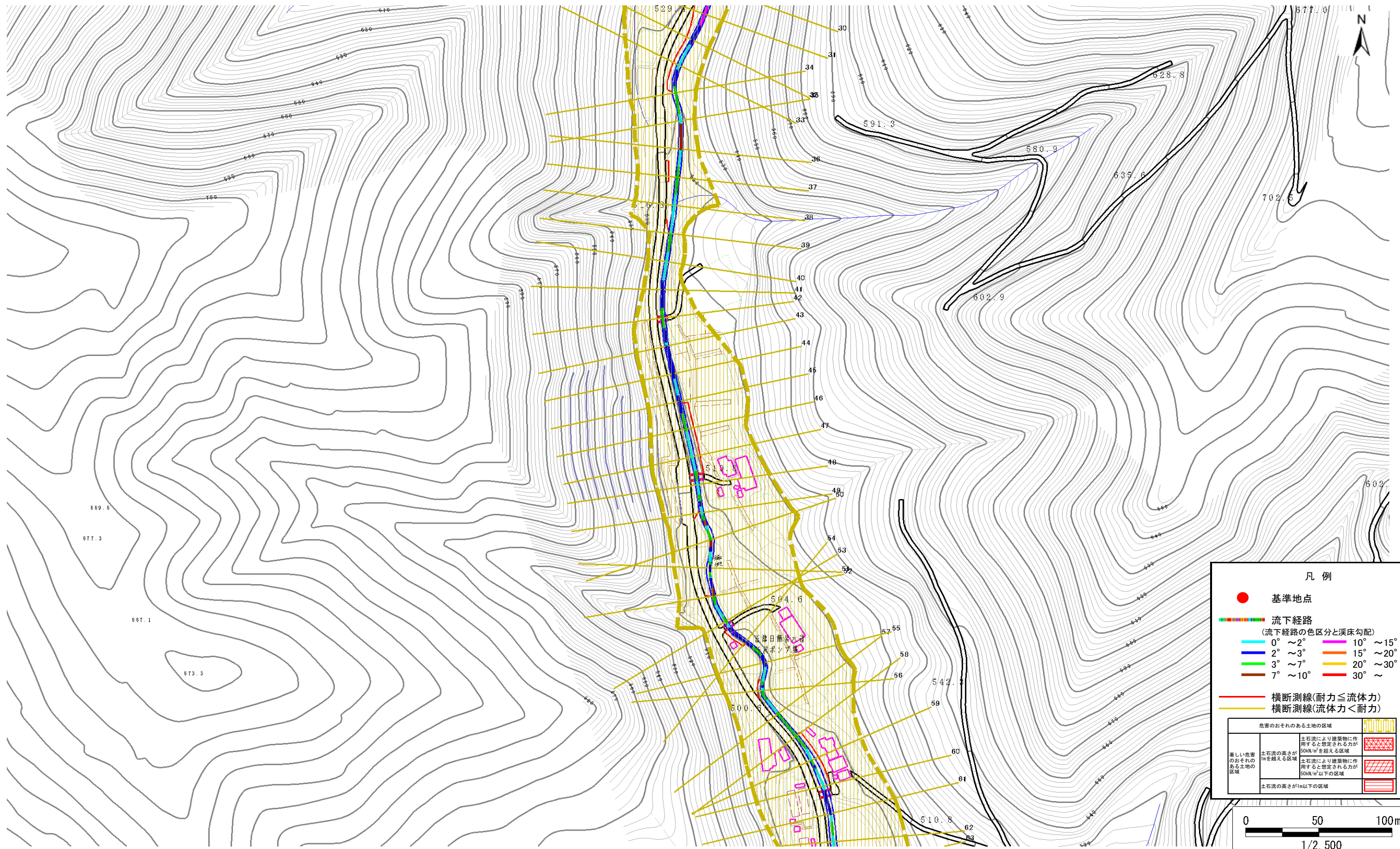


土石流区域調書

様式3-1 危害のおそれのある土地、著しい危害のおそれのある土地の設定図

調査年度 平成20年度

溪流の位置	溪流番号	A070104	溪流名	釜沢2	所在地	岩手県下閉伊郡岩泉町釜津田
-------	------	---------	-----	-----	-----	---------------

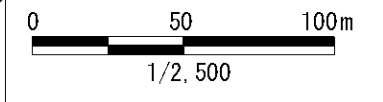


凡例

- 基準地点
- —
—
—
—
—
- 流下経路
 (流下経路の色区分と溪床勾配)

0° ~ 2°	10° ~ 15°
2° ~ 3°	15° ~ 20°
3° ~ 7°	20° ~ 30°
7° ~ 10°	30° ~
- 横断測線(耐力 ≤ 流体力)
— 横断測線(流体力 < 耐力)

危害のおそれのある土地の区域		土石流により建築物に作用すると想定される力が50kN/m ² を超える区域
著しい危害のおそれのある土地の区域		土石流により建築物に作用すると想定される力が50kN/m ² 以下の区域
土石流の高さが1m以下の区域		

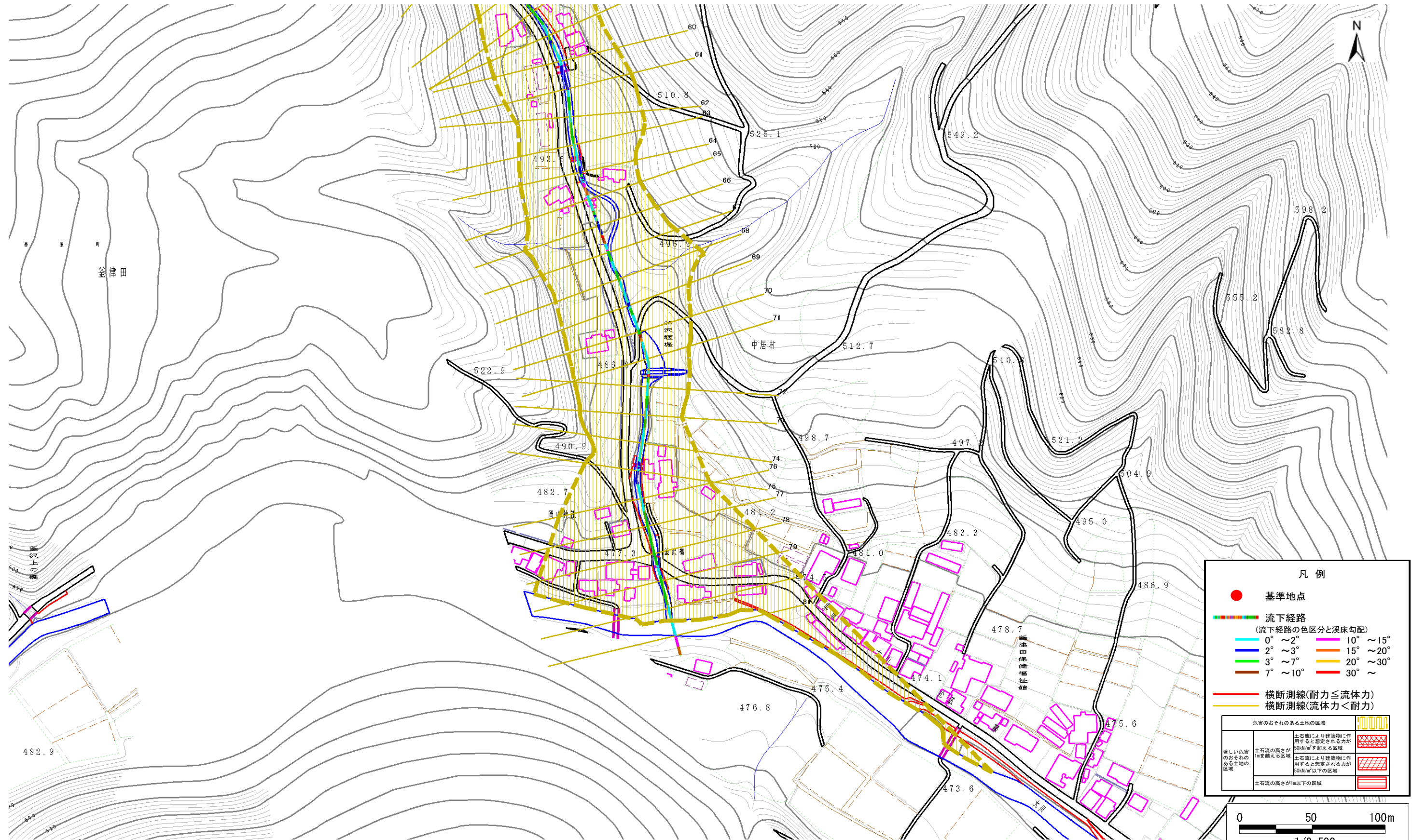


土石流区域調書

様式3-1 危害のおそれのある土地、著しい危害のおそれのある土地の設定図

調査年度 平成20年度

溪流の位置	溪流番号	A070104	溪流名	釜沢2	所在地	岩手県下閉伊郡岩泉町釜津田
-------	------	---------	-----	-----	-----	---------------



土石流区域調査

様式3-2 建築物に作用すると想定される衝撃に関する事項

調査年度 平成20年度

渓流の位置	渓流番号	A070104	渓流名	釜沢2	所在地	岩手県岩泉町釜津田	
横断測線番号	土石流の高さh(m)	土石流の流体力Fd(kN/m ²)	建築物の耐力P2(kN/m ²)	横断測線番号	土石流の高さh(m)	土石流の流体力Fd(kN/m ²)	建築物の耐力P2(kN/m ²)
No.0	0.34	14.35	19.39	No.27	0.27	1.38	24.22
No.1	0.32	13.00	20.69	No.28	0.27	1.41	24.43
No.2	0.32	12.52	20.33	No.29	0.27	1.37	24.11
No.3	0.47	18.69	14.56	No.30	0.27	1.37	24.13
No.4	0.28	8.11	23.38	No.31	0.26	1.50	25.15
No.5	0.31	8.40	21.23	No.32	0.25	1.57	25.70
No.6	0.31	7.52	21.07	No.33	0.26	1.50	25.18
No.7	0.29	6.02	22.33	No.34	0.26	1.48	24.96
No.8	0.23	3.69	28.39	No.35	0.26	1.46	24.82
No.9	0.22	2.87	29.42	No.36	0.26	1.52	25.29
No.10	0.22	2.35	29.74	No.37	0.26	1.53	25.42
No.11	0.26	2.27	24.76	No.38	0.25	1.56	25.64
No.12	0.27	2.03	24.30	No.39	0.30	1.84	22.18
No.13	0.25	1.69	25.54	No.40	0.26	1.53	25.39
No.14	0.26	1.60	25.31	No.41	0.27	1.40	24.33
No.15	0.28	1.75	23.08	No.42	0.34	1.72	19.50
No.16	0.27	1.46	24.52	No.43	0.31	1.56	21.39
No.17	0.27	1.44	24.45	No.44	0.29	1.45	22.59
No.18	0.27	1.35	24.09	No.45	0.31	1.47	21.30
No.19	0.27	1.39	24.45	No.46	0.33	1.35	20.10
No.20	0.27	1.39	24.45	No.47	0.33	1.29	20.07
No.21	0.27	1.34	24.04	No.48	0.33	1.19	20.13
No.22	0.27	1.34	24.03	No.49	0.30	1.06	22.04
No.23	0.27	1.38	24.36	No.50	0.29	1.10	22.47
No.24	0.26	1.40	24.54	No.51	0.29	1.15	22.88
No.25	0.27	1.39	24.44	No.52	0.28	1.17	23.08
No.26	0.28	1.60	23.08	No.53	0.28	1.19	23.29

土石流区域調書

様式3-2 建築物に作用すると想定される衝撃に関する事項

調査年度 平成20年度

渓流の位置
A070104
溪流名
釜沢2
所在地
岩手県岩泉町釜津田

横断測線番号	土石流の高さh(m)	土石流の流体力Fd(kN/m ²)	建築物の耐力P2(kN/m ²)	横断測線番号	土石流の高さh(m)	土石流の流体力Fd(kN/m ²)	建築物の耐力P2(kN/m ²)
No.54	0.28	1.20	23.39	No.81	0.27	1.28	24.46
No.55	0.28	1.23	23.64				
No.56	0.28	1.19	23.33				
No.57	0.31	1.39	21.36				
No.58	0.32	1.56	20.65				
No.59	0.27	1.31	24.37				
No.60	0.28	1.23	23.64				
No.61	0.28	1.19	23.33				
No.62	0.28	1.16	23.03				
No.63	0.28	1.16	23.04				
No.64	0.29	1.13	22.70				
No.65	0.31	0.96	21.41				
No.66	0.30	1.01	21.85				
No.67	0.28	1.17	23.47				
No.68	0.28	1.14	23.17				
No.69	0.29	1.07	22.48				
No.70	0.29	1.05	22.30				
No.71	0.28	1.13	23.06				
No.72	0.26	1.32	24.84				
No.73	0.26	1.29	24.56				
No.74	0.26	1.31	24.70				
No.75	0.25	1.40	25.48				
No.76	0.26	1.38	25.33				
No.77	0.27	1.26	24.23				
No.78	0.27	1.29	24.50				
No.79	0.26	1.32	24.79				
No.80	0.26	1.37	25.28				