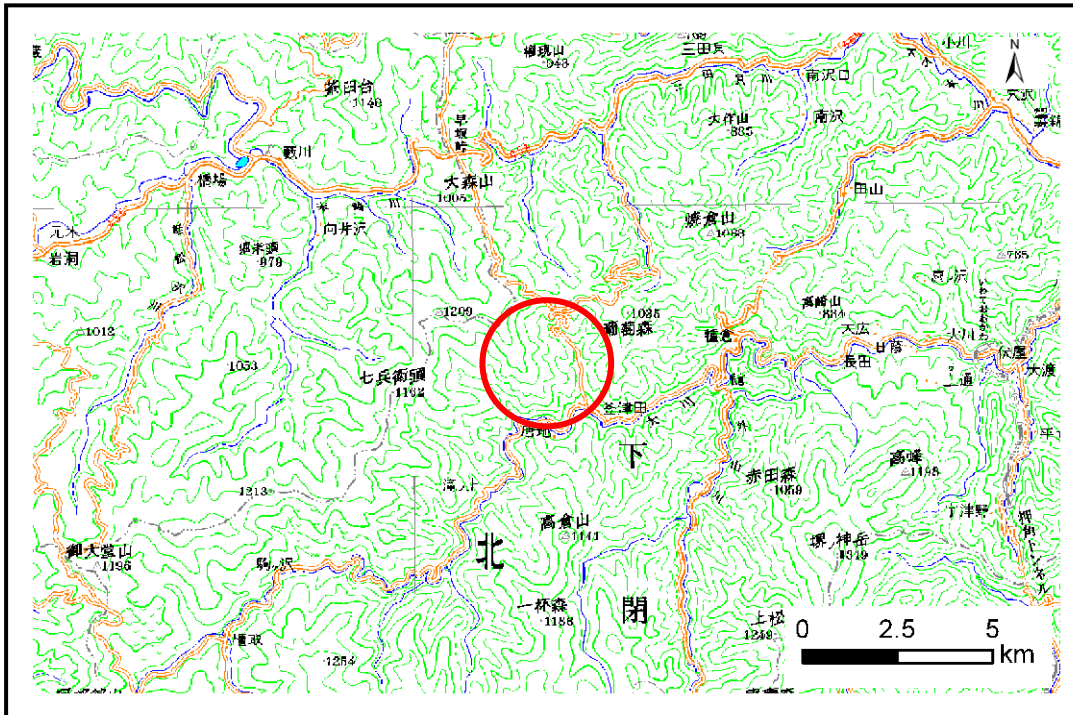


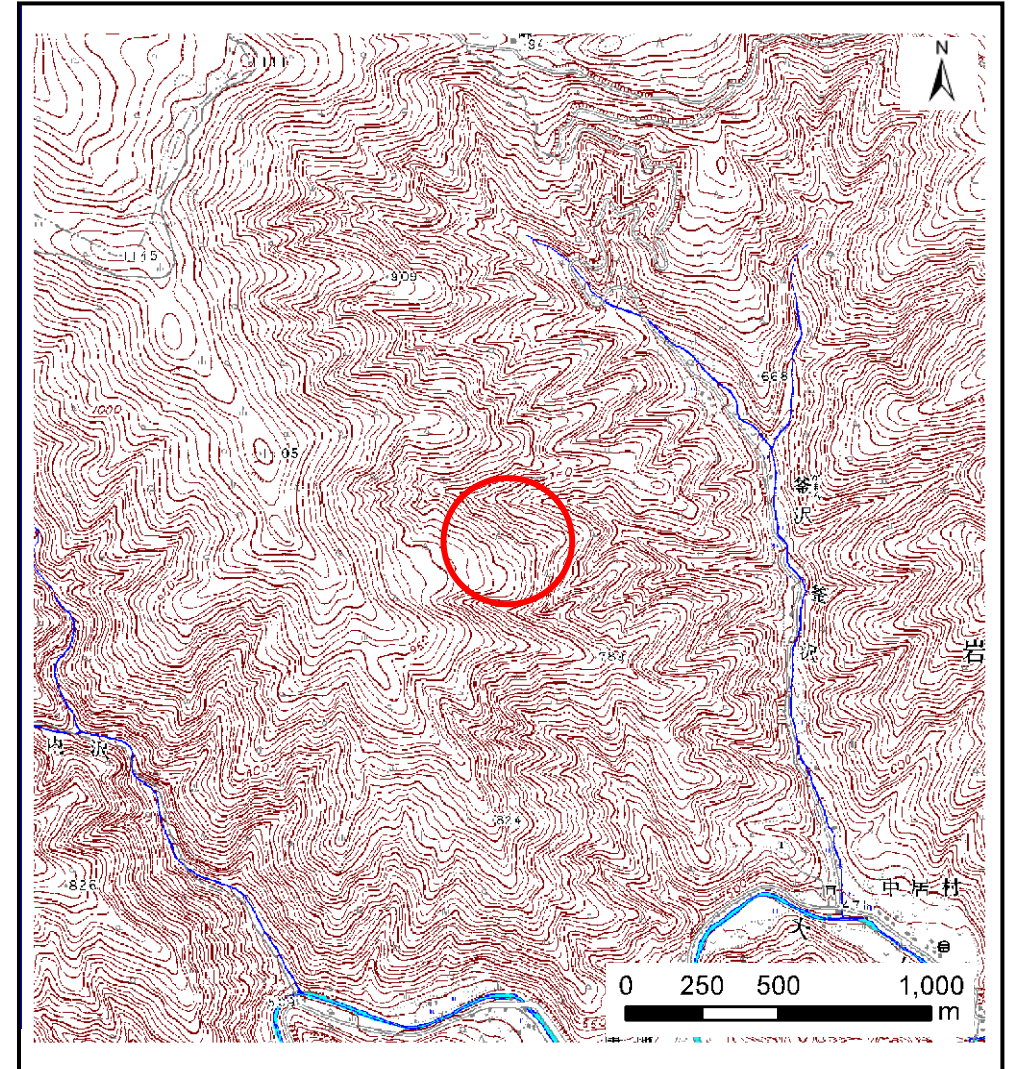
# 土砂災害防止に関する基礎調査(土石流)

表紙 位置,位置図

自然現象の種類	土石流
溪流番号	A070103
水系名	小本川
河川名	大川
溪流名	釜沢
所在地	岩手県下閉伊郡岩泉町釜津田
調査機関	宮古地方振興局岩泉土木事務所



位置図(S=1:200,000)



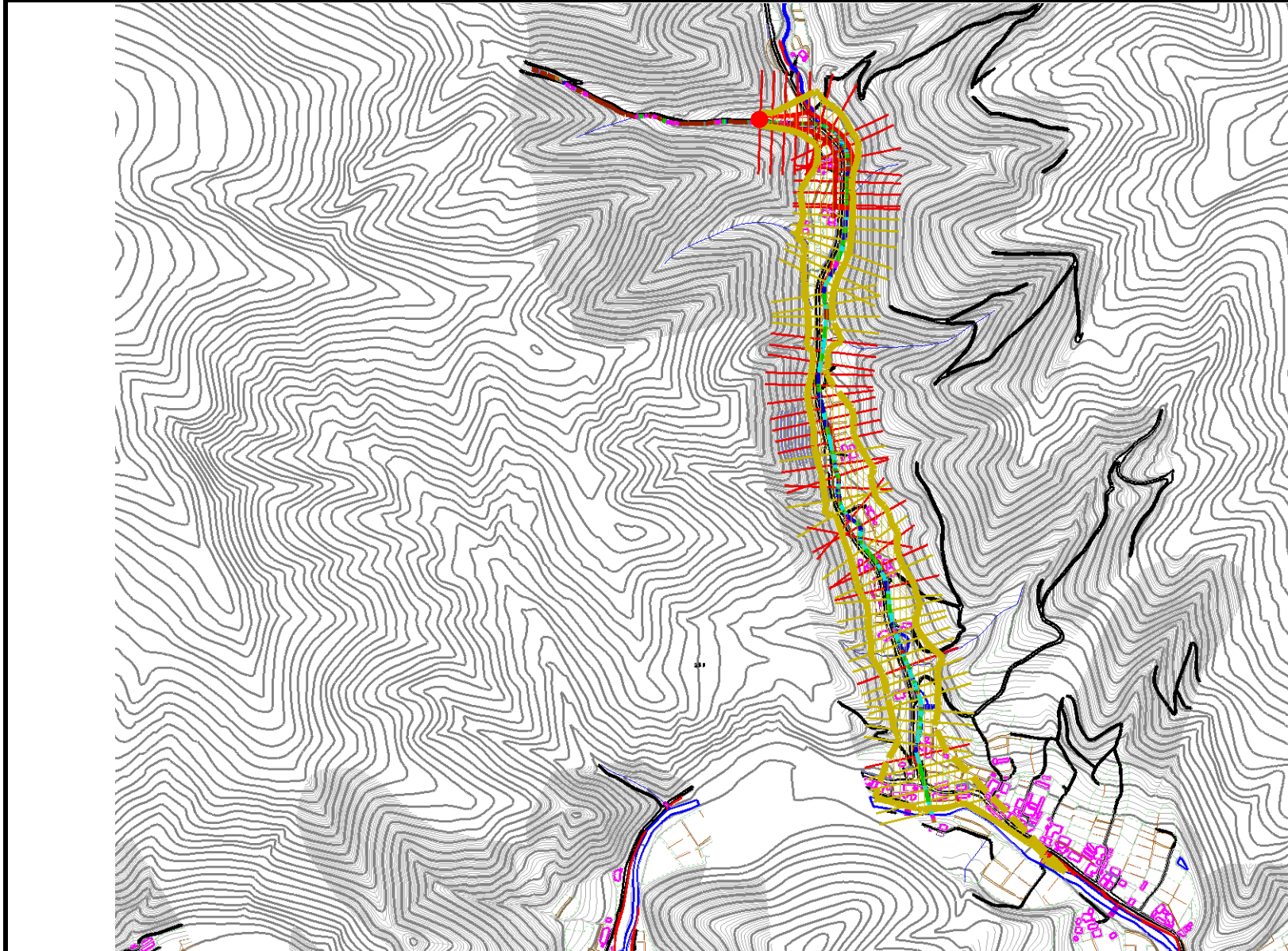
概況図(S=1:25,000)

# 土石流区域調査

様式3-1 危害のおそれのある土地、著しい危害のおそれのある土地の設定図

調査年度 平成20年度

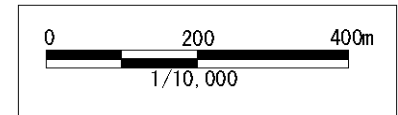
溪流の位置	溪流番号	A070103	溪流名	釜沢	所在地	岩手県岩泉町釜津田
-------	------	---------	-----	----	-----	-----------



凡例

- 基準地点
- 流下経路 (流下経路の色区分と溪床勾配)
  - 0° ~ 2°
  - 2° ~ 3°
  - 3° ~ 7°
  - 7° ~ 10°
  - 10° ~ 15°
  - 15° ~ 20°
  - 20° ~ 30°
  - 30° ~
- 横断測線(耐力 ≤ 流体力)
- 横断測線(流体力 < 耐力)

危害のおそれのある土地の区域		凡例
著しい危害のおそれのある土地の区域	土石流により建築物に作用すると想定される力が50kN/m <sup>2</sup> を超える区域	[Red cross-hatch pattern]
	土石流の高さが1mを超える区域	[Red diagonal lines]
	土石流により建築物に作用すると想定される力が50kN/m <sup>2</sup> 以下の区域	[Red horizontal lines]
	土石流の高さが1m以下の区域	[Red vertical lines]

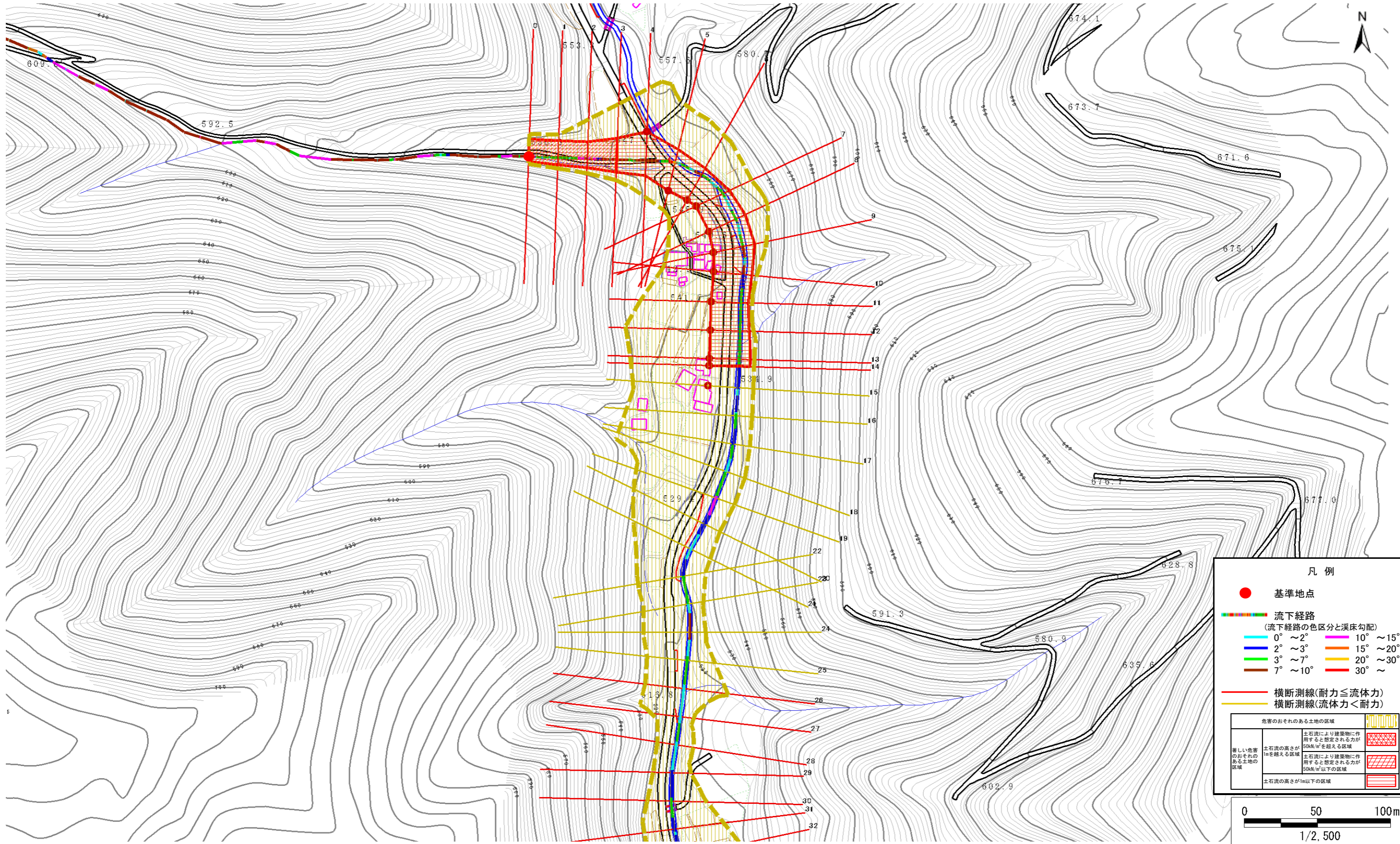


# 土石流区域調書

様式3-1 危害のおそれのある土地、著しい危害のおそれのある土地の設定図

調査年度 平成20年度

溪流の位置	溪流番号	A070103	溪流名	釜沢	所在地	岩手県下閉伊郡岩泉町釜津田
-------	------	---------	-----	----	-----	---------------

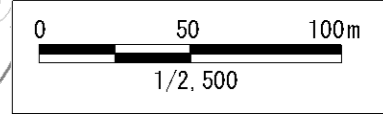


凡例

- 基準地点
- 流下経路  
(流下経路の色区分と渓床勾配)
 

0° ~ 2°	10° ~ 15°
2° ~ 3°	15° ~ 20°
3° ~ 7°	20° ~ 30°
7° ~ 10°	30° ~
- 横断測線(耐力 ≤ 流体力)
- 横断測線(流体力 < 耐力)

危険のおそれのある土地の区域	土石流により建築物に作用すると想定される力が 50kN/m <sup>2</sup> を超える区域	
著しい危害のおそれのある土地の区域	土石流の高さが 1m を超える区域	
	土石流により建築物に作用すると想定される力が 50kN/m <sup>2</sup> 以下の区域	
	土石流の高さが 1m 以下の区域	

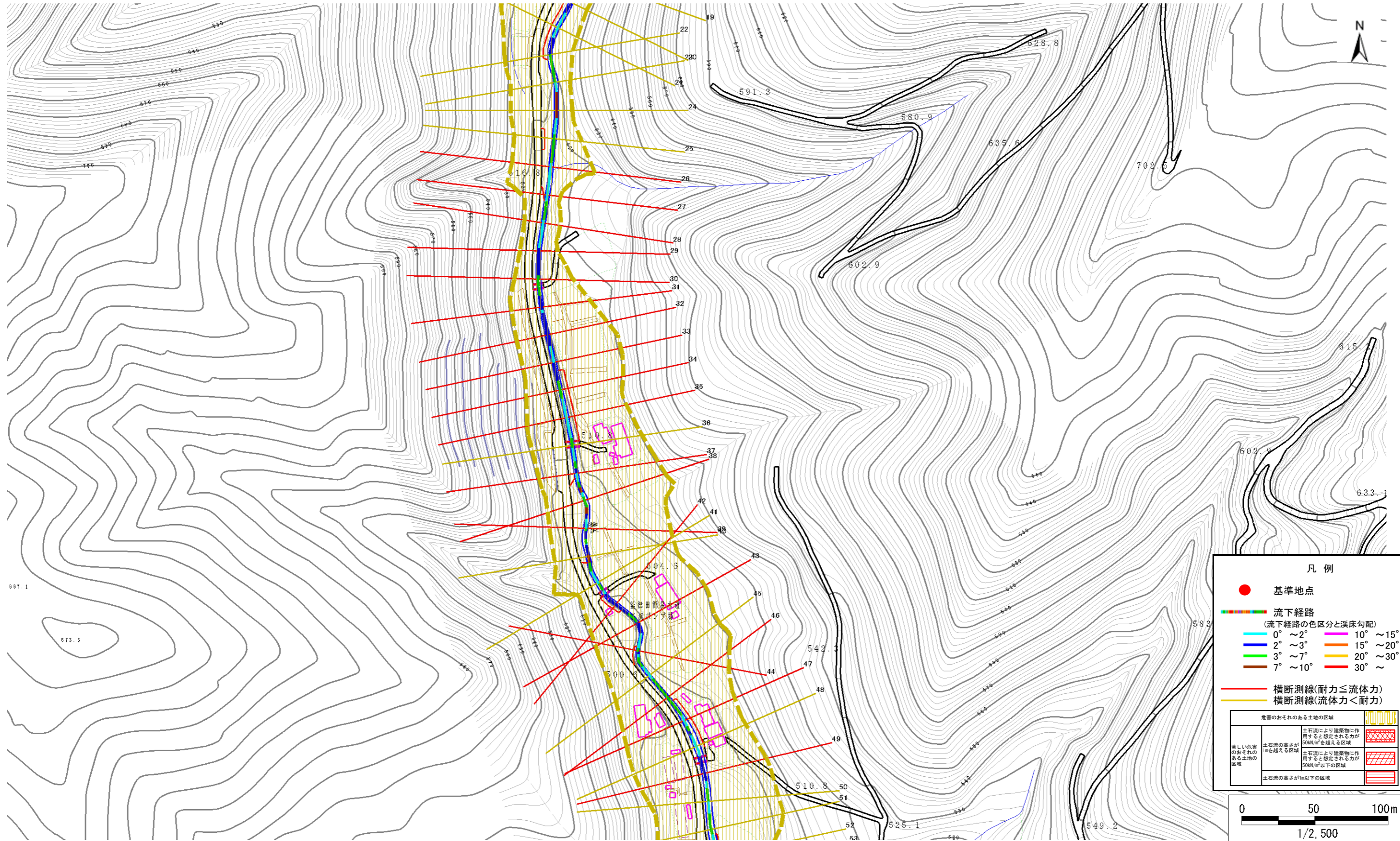


# 土石流区域調書

様式3-1 危害のおそれのある土地、著しい危害のおそれのある土地の設定図

調査年度 平成20年度

溪流の位置	溪流番号	A070103	溪流名	釜沢	所在地	岩手県下閉伊郡岩泉町釜津田
-------	------	---------	-----	----	-----	---------------



**凡例**

- 基準地点
- 流下経路  
(流下経路の色区分と溪床勾配)
  - 0° ~ 2°
  - 2° ~ 3°
  - 3° ~ 7°
  - 7° ~ 10°
  - 10° ~ 15°
  - 15° ~ 20°
  - 20° ~ 30°
  - 30° ~
- 横断測線(耐力 ≤ 流体力)
- 横断測線(流体力 < 耐力)

危険のおそれのある土地の区域	
著しい危害のおそれのある土地の区域	土石流により建築物に作用すると想定される力が50kN/m <sup>2</sup> を超える区域
	土石流により建築物に作用すると想定される力が50kN/m <sup>2</sup> 以下の区域
	土石流の高さが1m以下の区域

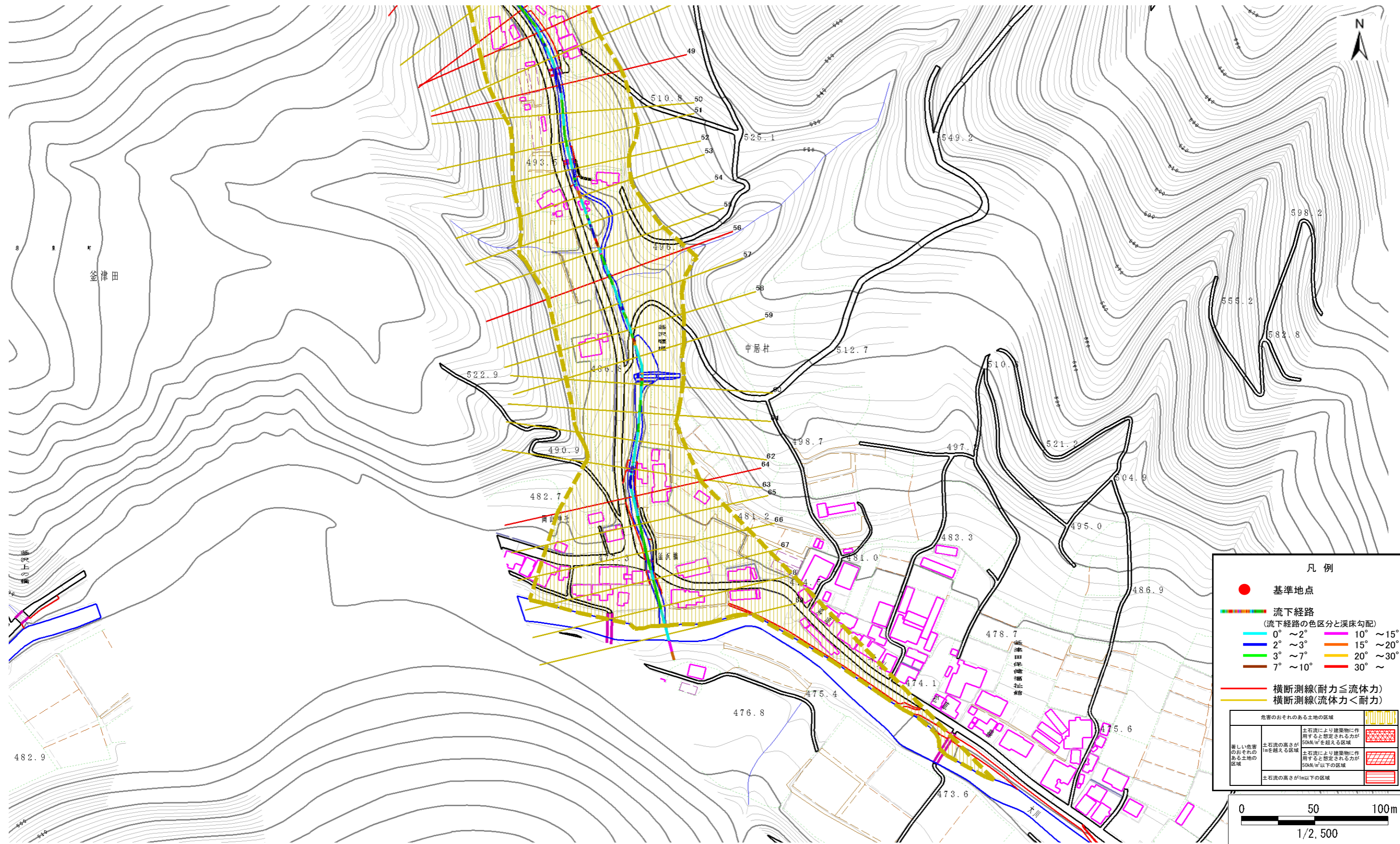
0 50 100m  
1/2,500

# 土石流区域調書

様式3-1 危害のおそれのある土地、著しい危害のおそれのある土地の設定図

調査年度 平成20年度

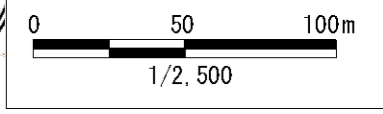
溪流の位置	溪流番号	A070103	溪流名	釜沢	所在地	岩手県下閉伊郡岩泉町釜津田
-------	------	---------	-----	----	-----	---------------



凡例

- 基準地点
- — — — — 流下経路  
(流下経路の色区分と溪床勾配)
- — — — — — 0° ~ 2°    10° ~ 15°  
2° ~ 3°    15° ~ 20°  
3° ~ 7°    20° ~ 30°  
7° ~ 10°    30° ~
- 横断測線(耐力 ≤ 流体力)
- 横断測線(流体力 < 耐力)

危害のおそれのある土地の区域	
著しい危害のおそれのある土地の区域 土石流の高さが1mを超える区域 土石流の高さが1m以下の区域	土石流により建築物に作用すると想定される力が50kN/m <sup>2</sup> を超える区域 土石流により建築物に作用すると想定される力が50kN/m <sup>2</sup> 以下の区域



## 土石流区域調査

様式3-2 建築物に作用すると想定される衝撃に関する事項

調査年度 平成20年度

渓流の位置	渓流番号	A070103	渓流名	釜沢	所在地	岩手県岩泉町釜津田	
横断測線番号	土石流の高さh(m)	土石流の流体力Fd(kN/m <sup>2</sup> )	建築物の耐力P2(kN/m <sup>2</sup> )	横断測線番号	土石流の高さh(m)	土石流の流体力Fd(kN/m <sup>2</sup> )	建築物の耐力P2(kN/m <sup>2</sup> )
No.0	1.44	39.25	5.87	No.27	1.45	15.39	5.84
No.1	1.36	33.23	6.11	No.28	1.39	14.65	6.02
No.2	1.29	30.46	6.32	No.29	1.45	14.00	5.84
No.3	1.10	23.75	7.11	No.30	1.48	11.98	5.77
No.4	0.80	15.17	9.18	No.31	1.36	11.16	6.10
No.5	0.78	15.71	9.32	No.32	1.23	9.84	6.55
No.6	0.79	15.35	9.23	No.33	2.12	18.73	4.77
No.7	0.79	13.96	9.22	No.34	1.58	11.31	5.55
No.8	0.79	12.85	9.24	No.35	2.18	16.31	4.73
No.9	0.79	11.41	9.23	No.36	1.04	5.43	7.43
No.10	0.79	10.74	9.21	No.37	1.45	8.74	5.85
No.11	0.79	10.40	9.19	No.38	1.71	11.12	5.29
No.12	0.80	9.91	9.16	No.39	1.47	10.01	5.79
No.13	0.80	9.27	9.11	No.40	0.99	5.95	7.70
No.14	0.80	9.11	9.09	No.41	0.98	6.08	7.76
No.15	0.81	8.49	9.02	No.42	1.65	12.69	5.40
No.16	0.85	6.65	8.69	No.43	2.05	17.54	4.84
No.17	0.86	6.39	8.62	No.44	1.77	13.92	5.19
No.18	0.86	6.34	8.60	No.45	0.96	6.27	7.86
No.19	0.84	6.71	8.81	No.46	1.30	9.87	6.31
No.20	0.80	7.40	9.17	No.47	1.53	13.05	5.65
No.21	0.82	6.98	8.95	No.48	0.95	6.52	7.98
No.22	0.83	6.86	8.89	No.49	1.46	10.69	5.83
No.23	0.83	6.87	8.90	No.50	0.97	6.19	7.82
No.24	0.82	6.94	8.93	No.51	0.98	6.08	7.76
No.25	0.82	7.05	8.99	No.52	1.00	5.83	7.64
No.26	1.16	11.90	6.83	No.53	1.04	5.34	7.40

